



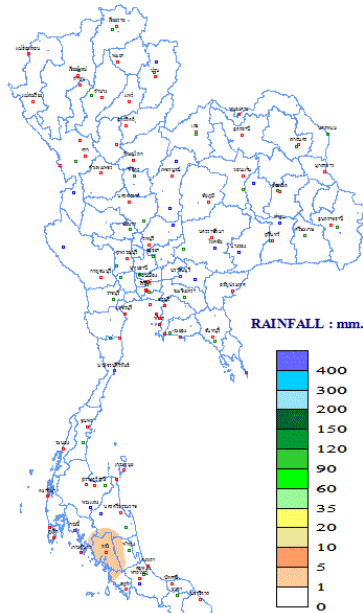
รายงานผลการคาดการณ์พื้นที่เสี่ยงน้ำหลาก (Flash Flood Guidance System, FFGS)

วันที่ 2 เมษายน 2569 เวลา: 15.00 น.

กองวิเคราะห์และประเมินสถานการณ์น้ำ กรมทรัพยากรน้ำ

ไม่พบพื้นที่เสี่ยงน้ำหลากสูง (Flash Flood Risk Areas) ในอีก 36 ชั่วโมงข้างหน้า

DAILY RAINFALL 1 APRIL 2026



THAI METEOROLOGICAL DEPARTMENT

สรุปรายงานการแจ้งเตือนการเตือนภัย
น้ำหลาก-ดินถล่มในพื้นที่ลาดชัน และที่ราบเชิงเขา

พร้อมปฏิบัติการเฝ้าระวังและเตือนภัยน้ำหลาก-ดินถล่ม
กรณีเกิดฝนตกหนักเกินขีดจำกัดที่กำหนดโดยกรมทรัพยากรน้ำและกรมป้องกันและบรรเทาสาธารณภัย

วันที่ 2 เมษายน 2569

สถานการณ์เตือนภัยทั้งหมด

น้ำหลาก	ดินถล่ม	น้ำท่วม
0-1	0-1	0-1
2-3	2-3	2-3
4-5	4-5	4-5

สถานะเตือนภัยบริเวณพื้นที่ลาดชัน

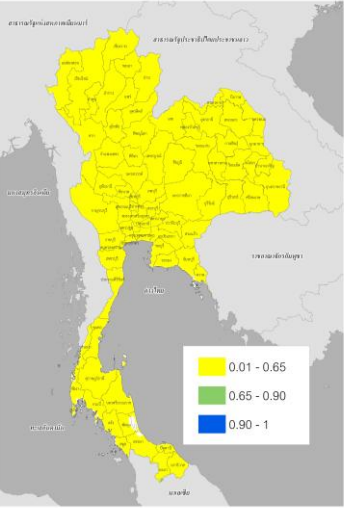
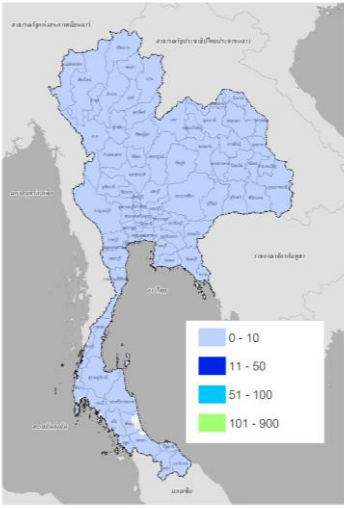
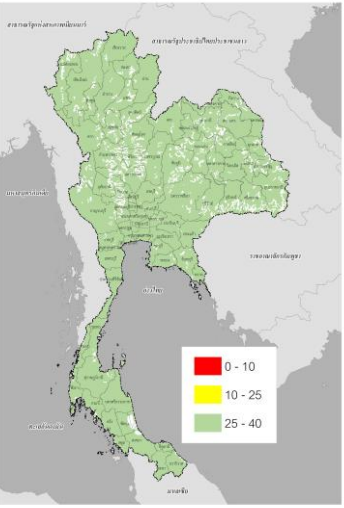
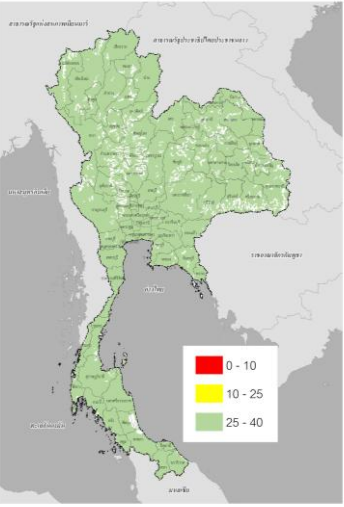
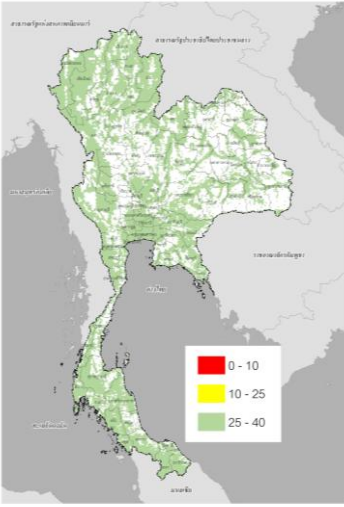
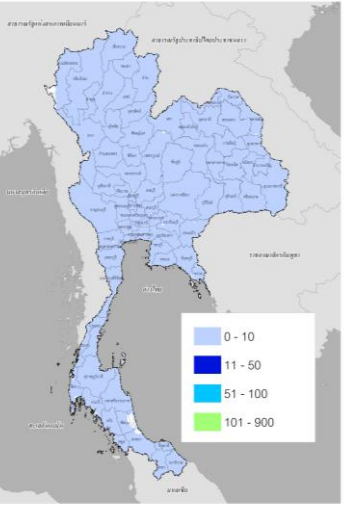
สถานะเตือนภัยบริเวณที่ราบเชิงเขา

- สีน้ำเงิน (ไม่พบภัย): ไม่พบการแจ้งเตือนการเตือนภัยน้ำหลาก-ดินถล่มในพื้นที่ลาดชันและที่ราบเชิงเขา
- สีเหลือง (เฝ้าระวัง): พื้นที่ลาดชันและที่ราบเชิงเขาที่มีฝนตกหนักเกินขีดจำกัดที่กำหนด
- สีแดง (เตือนภัย): พื้นที่ลาดชันและที่ราบเชิงเขาที่มีฝนตกหนักเกินขีดจำกัดที่กำหนด

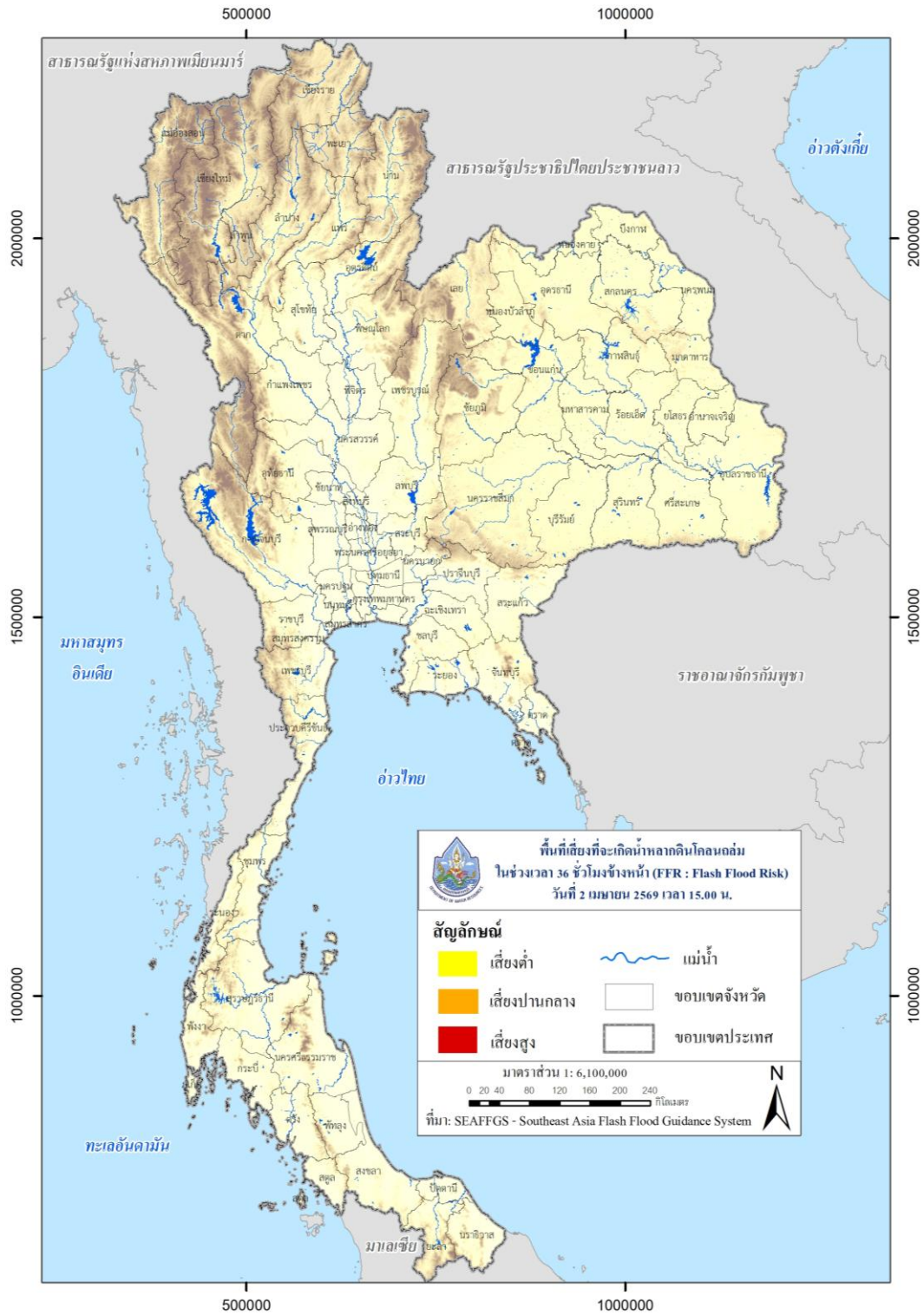
EARLY WARNING SYSTEM ระบบปฏิบัติการเฝ้าระวังและเตือนภัยน้ำหลาก-ดินถล่ม <http://www.dwr.go.th>
กรมทรัพยากรน้ำ 180/1 หมู่ 8 ถนนพหลโยธิน แขวงจตุจักร กรุงเทพฯ 10400, โทรศัพท์ 022866013

ปริมาณฝนสะสมของวันที่ 2 เมษายน 2569
(กรมอุตุนิยมวิทยา)

ผลการแจ้งเตือนภัยของสถานี Early Warning System
(กรมทรัพยากรน้ำ) ของวันที่ 2 เมษายน 2569
ไม่พบพื้นที่วิกฤติ

<p>ASM-06 hr / 2 เม.ย. 2569 เวลา 15.00 น.</p>	<p>MAP-24 hr / 2 เม.ย. 2569 เวลา 15.00 น.</p>	<p>FFG-01 hr / 2 เม.ย. 2569 เวลา 15.00 น.</p>
		
<p>ค่าความชื้นในดิน (Average Soil Moisture Content)</p>	<p>ปริมาณฝนสะสมในช่วง 24 ชั่วโมง ที่ผ่านมา (Mean Areal Precipitation)</p>	<p>ปริมาณฝนที่จะส่งผลให้เกิดสภาวะ น้ำล้นตลิ่งที่ปลายลุ่มน้ำในอีก 1 ชั่วโมง ข้างหน้า (FFG: Flash Flood Guidance)</p>
<p>FFG-03 hr / 2 เม.ย. 2569 เวลา 15.00 น.</p>	<p>FFG-06 hr / 2 เม.ย. 2569 เวลา 15.00 น.</p>	<p>FMAP-24 hr / 2 เม.ย. 2569 เวลา 15.00 น.</p>
		
<p>ปริมาณฝนที่จะส่งผลให้เกิดสภาวะน้ำ ล้นตลิ่งที่ปลายลุ่มน้ำในอีก 3 ชั่วโมง ข้างหน้า (FFG: Flash Flood Guidance)</p>	<p>ปริมาณฝนที่จะส่งผลให้เกิดสภาวะน้ำ ล้นตลิ่งที่ปลายลุ่มน้ำในอีก 6 ชั่วโมง ข้างหน้า (FFG: Flash Flood Guidance)</p>	<p>ปริมาณฝนคาดการณ์สะสม 24 ชั่วโมง ข้างหน้า (FMAP: Forecast Mean Areal Precipitation)</p>

FFR-36 hr / 2 เม.ย. 2569 เวลา 15.00 น.



พื้นที่เสี่ยงที่จะเกิด Flash Flood ในช่วงเวลา 36 ชั่วโมงข้างหน้า (FFR : Flash Flood Risk)

พื้นที่เสี่ยงที่จะเกิด Flash Flood ในช่วงเวลา 36 ชั่วโมงข้างหน้า : ไม่พบพื้นที่เสี่ยง

คำอธิบาย:

ASM (Average Soil Moisture Content) คือ อัตราส่วนความชุ่มชื้นของดิน โดย 0 หมายถึง ดินที่แห้งสนิท และ 1 หมายถึง ดินที่มีความชุ่มน้ำ 100% โดยข้อมูล ASM ได้มาจากแบบจำลอง Sacramento Soil Moisture Accounting Model

MAP (Mean Areal Precipitation) คือ ข้อมูลปริมาณฝน MWGHE (Microwave-adjusted Global HydroEstimator Satellite-based Precipitation Estimates) ที่มีการนำเสนอในรูปแบบของปริมาณฝนสะสมจาก NOAA-NESDIS Global Hydro Estimator และมีการปรับแก้จาก NOAA-CPC CMORPH Microwave-based satellite rainfall ในรอบ 24 ชั่วโมงที่ผ่านมา (mm/24hr)

FFG (Flash Flood Guidance) คือ ค่าที่ความสามารถในการรองรับปริมาณฝนของพื้นที่นั้น ๆ ก่อนที่จะเกิดสถานะน้ำล้นตลิ่งที่จุดออกของปลายพื้นที่นั้น ๆ ในอีก 1 ชั่วโมงข้างหน้า (mm/1hr) 3 ชั่วโมงข้างหน้า (mm/3hr) และ 6 ชั่วโมงข้างหน้า (mm/6hr)

FMAP (Forecast Mean Areal Precipitation) คือ ปริมาณฝนคาดการณ์จากระบบ Weather Research and Forecasting (WRF) model ล่วงหน้า 24 ชั่วโมง (mm/day)

FFR (Flash Flood Risk) คือ ความเป็นไปได้ในการเกิด Flash Flood ในช่วงเวลา 12-hr และ 24-hr ข้างหน้า โดยอาศัยข้อมูลปริมาณฝนคาดการณ์จาก WRF Model Precipitation Forecast

หมายเหตุ:

ASM (Average Soil Moisture Content)		ระดับ
0.01 < ASM < 0.65		ปกติ
0.65 < ASM < 0.90		ใกล้จะอึมตัว
0.90 < ASM < 1		อึมตัว
MAP (Mean Areal Precipitation)/ FMAP (Forecast Mean Areal Precipitation)		
(mm/6hr)	(mm/24hr)	ระดับ
ปริมาณฝน < 7.5	ปริมาณฝน < 10	ฝนเบา
7.5 < ปริมาณฝน < 35	10 < ปริมาณฝน < 50	ฝนปานกลาง
35 < ปริมาณฝน < 70	50 < ปริมาณฝน < 100	ฝนหนัก
ปริมาณฝน > 70	ปริมาณฝน > 100	ฝนหนักมาก

FFG (Flash Flood Guidance)					
FFG 01-hr	ระดับ	FFG 03-hr	ระดับ	FFG 06-hr	ระดับ
FFG \leq 10	สูง	FFG \leq 10	สูง	FFG \leq 15	สูง
10 < FFG \leq 25	ปานกลาง	10 < FFG \leq 25	ปานกลาง	15 < FFG \leq 30	ปานกลาง
25 < FFG \leq 40	ต่ำ	25 < FFG \leq 40	ต่ำ	30 < FFG \leq 60	ต่ำ

FFR (Flash Flood Risk)	
0.01 \leq FFR < 0.2	เสี่ยงต่ำ
0.2 \leq FFR < 0.4	เสี่ยงปานกลาง
0.4 \leq FFR \leq 1.0	เสี่ยงสูง



ดาวน์โหลดไฟล์รายงาน/แผนที่/ชั้นข้อมูล (Shapefile)