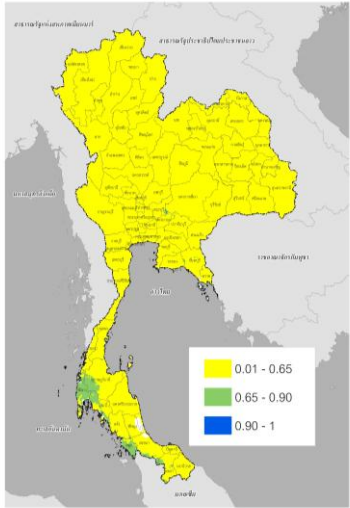
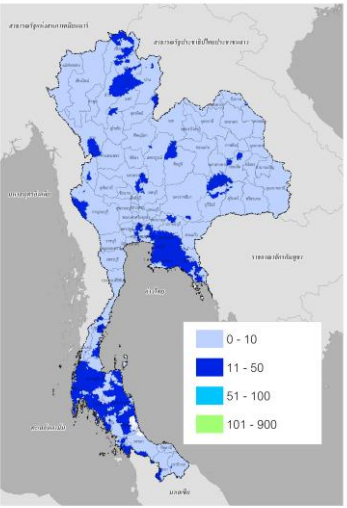
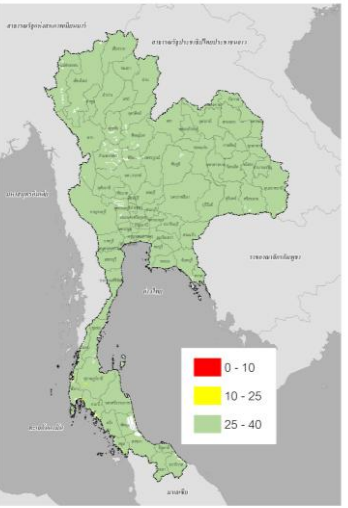
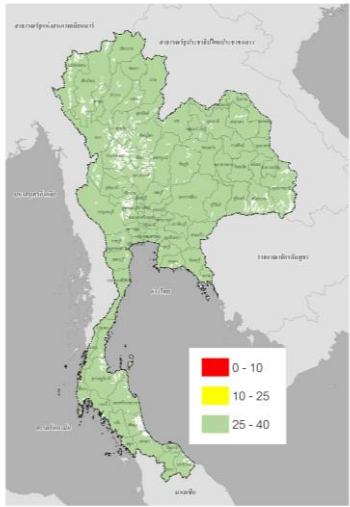
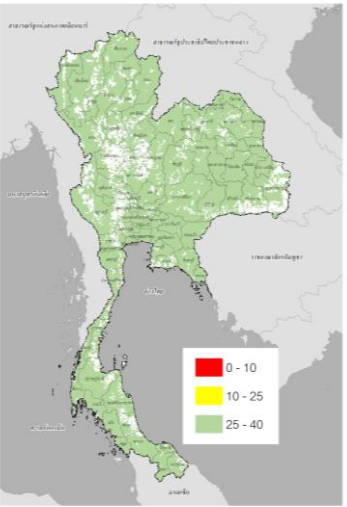
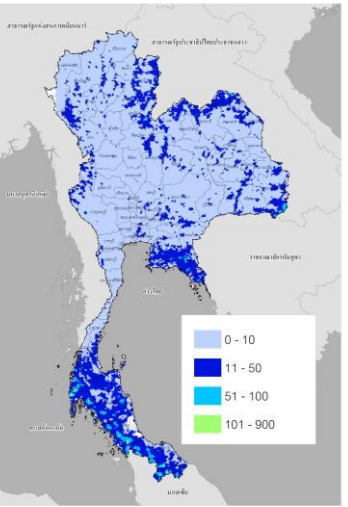
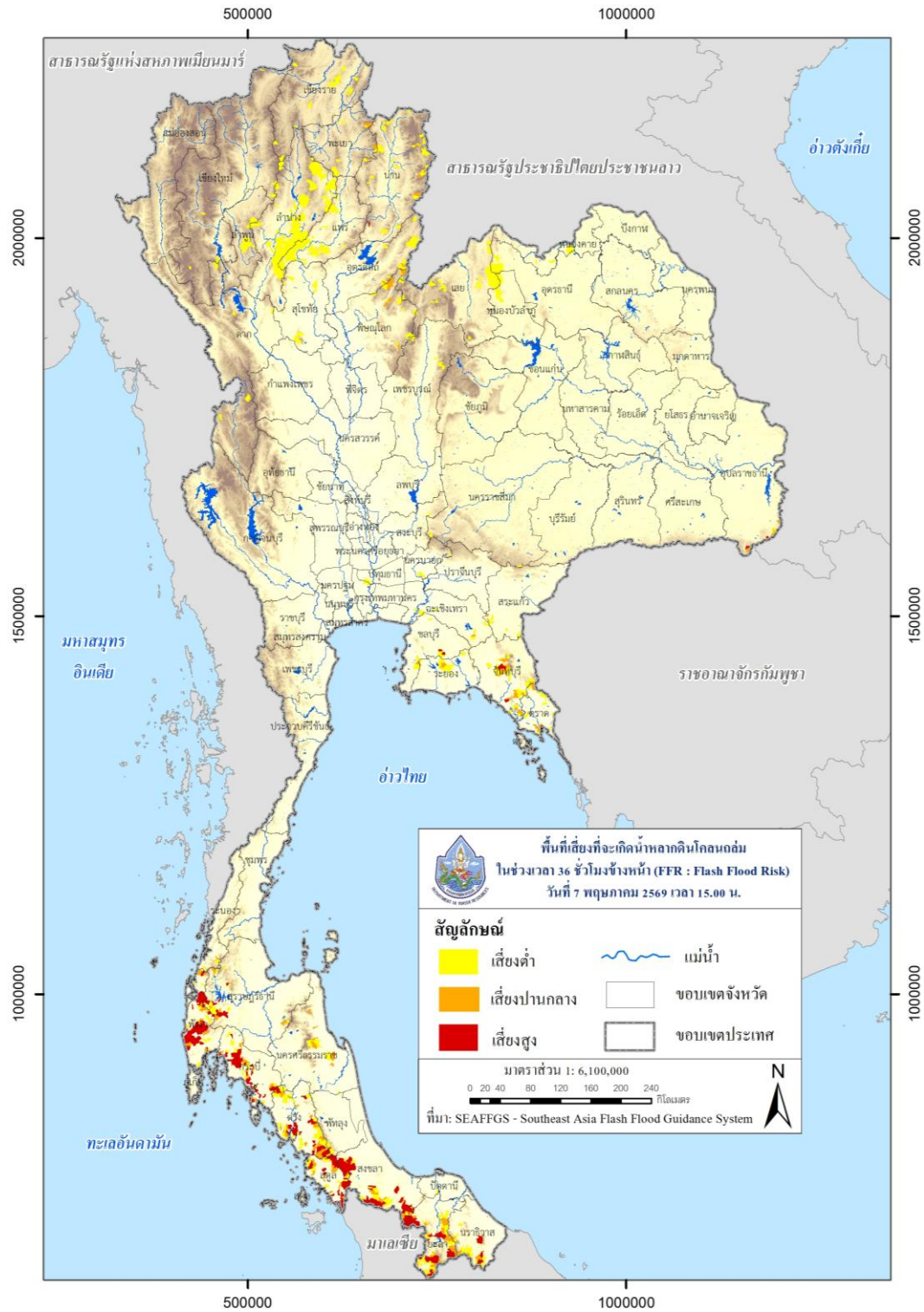




<p>ASM-06 hr / 7 พ.ค. 2569 เวลา 15.00 น.</p>	<p>MAP-24 hr / 7 พ.ค. 2569 เวลา 15.00 น.</p>	<p>FFG-01 hr / 7 พ.ค. 2569 เวลา 15.00 น.</p>
		
<p>ค่าความชื้นในดิน (Average Soil Moisture Content)</p>	<p>ปริมาณฝนสะสมในช่วง 24 ชั่วโมง ที่ผ่านมา (Mean Areal Precipitation)</p>	<p>ปริมาณฝนที่จะส่งผลให้เกิดสภาวะ น้ำล้นตลิ่งที่ปลายลุ่มน้ำในอีก 1 ชั่วโมง ข้างหน้า (FFG: Flash Flood Guidance)</p>
<p>FFG-03 hr / 7 พ.ค. 2569 เวลา 15.00 น.</p>	<p>FFG-06 hr / 7 พ.ค. 2569 เวลา 15.00 น.</p>	<p>FMAP-24 hr / 7 พ.ค. 2569 เวลา 15.00 น.</p>
		
<p>ปริมาณฝนที่จะส่งผลให้เกิดสภาวะน้ำ ล้นตลิ่งที่ปลายลุ่มน้ำในอีก 3 ชั่วโมง ข้างหน้า (FFG: Flash Flood Guidance)</p>	<p>ปริมาณฝนที่จะส่งผลให้เกิดสภาวะน้ำ ล้นตลิ่งที่ปลายลุ่มน้ำในอีก 6 ชั่วโมง ข้างหน้า (FFG: Flash Flood Guidance)</p>	<p>ปริมาณฝนคาดการณ์สะสม 24 ชั่วโมง ข้างหน้า (FMAP: Forecast Mean Areal Precipitation)</p>

FFR-36 hr / 7 พ.ค. 2569 เวลา 15.00 น.



พื้นที่เสี่ยงที่จะเกิด Flash Flood ในช่วงเวลา 36 ชั่วโมงข้างหน้า (FFR : Flash Flood Risk)

พื้นที่เสี่ยงที่จะเกิด Flash Flood ในช่วงเวลา 36 ชั่วโมงข้างหน้า :

ภาคตะวันออก

จังหวัด	อำเภอ	ระดับความเสี่ยง	
จันทบุรี	ขลุง	เสี่ยงปานกลาง	
	เขาคิชฌกูฏ	เสี่ยงสูง	
	ท่าใหม่	เสี่ยงปานกลาง	
	โป่งน้ำร้อน	เสี่ยงปานกลาง	
	มะขาม	เสี่ยงปานกลาง	
	เมืองจันทบุรี	เสี่ยงสูง	
	สอยดาว	เสี่ยงปานกลาง	
	แหลมสิงห์	เสี่ยงสูง	
	ฉะเชิงเทรา	ท่าตะเกียบ	เสี่ยงปานกลาง
		ชลบุรี	บางละมุง
ศรีราชา	เสี่ยงปานกลาง		
หนองใหญ่	เสี่ยงสูง		
ตราด	เขาสมิง	เสี่ยงปานกลาง	
	ป้อไร่	เสี่ยงปานกลาง	
	เมืองตราด	เสี่ยงสูง	
ระยอง	บ้านค่าย	เสี่ยงปานกลาง	
	ปลวกแดง	เสี่ยงปานกลาง	
	วังจันทร์	เสี่ยงปานกลาง	
สระแก้ว	เขาฉกรรจ์	เสี่ยงปานกลาง	
	วังน้ำเย็น	เสี่ยงปานกลาง	

**ภาคตะวันออกเฉียงเหนือ**

จังหวัด	อำเภอ	ระดับความเสี่ยง
อุบลราชธานี	น้ำยืน	เสี่ยงสูง
	บุญศรี	เสี่ยงสูง

**ภาคใต้**

จังหวัด	อำเภอ	ระดับความเสี่ยง
กระบี่	เกาะลันตา	เสี่ยงสูง
	เขาพนม	เสี่ยงสูง
	คลองท่อม	เสี่ยงสูง
	ปลายพระยา	เสี่ยงสูง
	เมืองกระบี่	เสี่ยงสูง
	ลำทับ	เสี่ยงสูง
	เหนือคลอง	เสี่ยงสูง
	อ่าวลึก	เสี่ยงสูง
ตรัง	กันตัง	เสี่ยงสูง
	นาโยง	เสี่ยงสูง
	ปะเหลียน	เสี่ยงสูง
	ย่านตาขาว	เสี่ยงสูง
	วังวิเศษ	เสี่ยงสูง
	สิเกา	เสี่ยงปานกลาง
	ห้วยยอด	เสี่ยงสูง
นครศรีธรรมราช	เฉลิมพระเกียรติ	เสี่ยงปานกลาง
	นบพิตำ	เสี่ยงปานกลาง

	บางขัน	เสี่ยงปานกลาง
	ปากพนัง	เสี่ยงปานกลาง
	พรหมคีรี	เสี่ยงปานกลาง
	พระพรหม	เสี่ยงปานกลาง
	เมืองนครศรีธรรมร	เสี่ยงปานกลาง
	ร่อนพิบูลย์	เสี่ยงปานกลาง
	ลานสกา	เสี่ยงปานกลาง
	สิชล	เสี่ยงปานกลาง
พังงา	กะปง	เสี่ยงสูง
	คุระบุรี	เสี่ยงสูง
	ตะกั่วทุ่ง	เสี่ยงสูง
	ตะกั่วป่า	เสี่ยงสูง
	ท้ายเหมือง	เสี่ยงสูง
	เมืองพังงา	เสี่ยงสูง
พัทลุง	กงหรา	เสี่ยงปานกลาง
	ตะโหมด	เสี่ยงสูง
	ป่าบอน	เสี่ยงสูง
	ศรีนครินทร์	เสี่ยงสูง
ภูเก็ต	กะทู้	เสี่ยงปานกลาง
	เมืองภูเก็ต	เสี่ยงปานกลาง
ระนอง	กะเปอร์	เสี่ยงปานกลาง
	สุขสำราญ	เสี่ยงสูง
สุราษฎร์ธานี	ชัยบุรี	เสี่ยงปานกลาง
	บ้านตาขุน	เสี่ยงสูง

	บ้านนาสาร	เสี่ยงปานกลาง
	พนม	เสี่ยงสูง
	เวียงสระ	เสี่ยงปานกลาง
นราธิวาส	จะแนะ	เสี่ยงสูง
	เจาะไอร้อง	เสี่ยงสูง
	ระแงะ	เสี่ยงสูง
	รือเสาะ	เสี่ยงปานกลาง
	แว้ง	เสี่ยงสูง
	ศรีสาคร	เสี่ยงปานกลาง
	สุคีริน	เสี่ยงสูง
	สุโหงปาดี	เสี่ยงสูง
ยะลา	กรงปินัง	เสี่ยงปานกลาง
	กาบัง	เสี่ยงสูง
	ธารโต	เสี่ยงสูง
	บันนังสตา	เสี่ยงสูง
	เบตง	เสี่ยงสูง
	ยะหา	เสี่ยงปานกลาง
	รามัน	เสี่ยงปานกลาง
สงขลา	คลองหอยโข่ง	เสี่ยงสูง
	จะนะ	เสี่ยงสูง
	เทพา	เสี่ยงสูง
	นาทวี	เสี่ยงสูง
	รัตภูมิ	เสี่ยงสูง
	สะเดา	เสี่ยงสูง

	สะพาน้อย	เสี่ยงสูง
	หาดใหญ่	เสี่ยงสูง
สตูล	ควนกาหลง	เสี่ยงสูง
	ควนโดน	เสี่ยงสูง
	ท่าแพ	เสี่ยงปานกลาง
	ทุ่งหว้า	เสี่ยงสูง
	มะนัง	เสี่ยงสูง
	เมืองสตูล	เสี่ยงสูง
	ละงู	เสี่ยงสูง

#### ภาคเหนือ

จังหวัด	อำเภอ	ระดับความเสี่ยง
เชียงใหม่	จอมทอง	เสี่ยงปานกลาง
	แม่แจ่ม	เสี่ยงปานกลาง
น่าน	ท่าวังผา	เสี่ยงปานกลาง
	นาน้อย	เสี่ยงสูง
	นาหมื่น	เสี่ยงสูง
	บ่อเกลือ	เสี่ยงปานกลาง
	ปัว	เสี่ยงปานกลาง
	แม่จรม	เสี่ยงปานกลาง
	สองแคว	เสี่ยงปานกลาง
พะเยา	เชียงคำ	เสี่ยงปานกลาง
	ปง	เสี่ยงปานกลาง
พิษณุโลก	ชาติตระการ	เสี่ยงปานกลาง

	นครไทย	เสี่ยงปานกลาง
	วังทอง	เสี่ยงปานกลาง
อุตรดิตถ์	น้ำปาด	เสี่ยงปานกลาง

คำอธิบาย:

ASM (Average Soil Moisture Content) คือ อัตราส่วนความชุ่มชื้นของดิน โดย 0 หมายถึง ดินที่แห้งสนิท และ 1 หมายถึง ดินที่มีความชุ่มชื้น 100% โดยข้อมูล ASM ได้มาจากแบบจำลอง Sacramento Soil Moisture Accounting Model

MAP (Mean Areal Precipitation) คือ ข้อมูลปริมาณฝน MWGHE (Microwave-adjusted Global HydroEstimator Satellite-based Precipitation Estimates) ที่มีการนำเสนอในรูปแบบของปริมาณฝนสะสมจาก NOAA-NESDIS Global Hydro Estimator และมีการปรับแก้จาก NOAA-CPC CMORPH Microwave-based satellite rainfall ในรอบ 24 ชั่วโมงที่ผ่านมา (mm/24hr)

FFG (Flash Flood Guidance) คือ ค่าที่ความสามารถในการรองรับปริมาณฝนของพื้นที่นั้น ๆ ก่อนที่จะเกิดสภาวะน้ำล้นตลิ่งที่จุดออกของปลายพื้นที่นั้น ๆ ในอีก 1 ชั่วโมงข้างหน้า (mm/1hr) 3 ชั่วโมงข้างหน้า (mm/3hr) และ 6 ชั่วโมงข้างหน้า (mm/6hr)

FMAP (Forecast Mean Areal Precipitation) คือ ปริมาณฝนคาดการณ์จากระบบ Weather Research and Forecasting (WRF) model ล่วงหน้า 24 ชั่วโมง (mm/day)

FFR (Flash Flood Risk) คือ ความเป็นไปได้ในการเกิด Flash Flood ในช่วงเวลา 12-hr และ 24-hr ข้างหน้า โดยอาศัยข้อมูลปริมาณฝนคาดการณ์จาก WRF Model Precipitation Forecast

หมายเหตุ:

ASM (Average Soil Moisture Content)		ระดับ
0.01 < ASM < 0.65		ปกติ
0.65 < ASM < 0.90		ใกล้จะอิมตัว
0.90 < ASM < 1		อิมตัว
MAP (Mean Areal Precipitation)/ FMAP (Forecast Mean Areal Precipitation)		
(mm/6hr)	(mm/24hr)	ระดับ
ปริมาณฝน < 7.5	ปริมาณฝน < 10	ฝนเบา
7.5 < ปริมาณฝน < 35	10 < ปริมาณฝน < 50	ฝนปานกลาง
35 < ปริมาณฝน < 70	50 < ปริมาณฝน < 100	ฝนหนัก
ปริมาณฝน > 70	ปริมาณฝน > 100	ฝนหนักมาก

FFG (Flash Flood Guidance)					
FFG 01-hr	ระดับ	FFG 03-hr	ระดับ	FFG 06-hr	ระดับ
FFG $\leq$ 10	สูง	FFG $\leq$ 10	สูง	FFG $\leq$ 15	สูง
10 < FFG $\leq$ 25	ปานกลาง	10 < FFG $\leq$ 25	ปานกลาง	15 < FFG $\leq$ 30	ปานกลาง
25 < FFG $\leq$ 40	ต่ำ	25 < FFG $\leq$ 40	ต่ำ	30 < FFG $\leq$ 60	ต่ำ
FFR (Flash Flood Risk)					
0.01 $\leq$ FFR < 0.2			เสี่ยงต่ำ		
0.2 $\leq$ FFR < 0.4			เสี่ยงปานกลาง		
0.4 $\leq$ FFR $\leq$ 1.0			เสี่ยงสูง		



ดาวน์โหลดไฟล์รายงาน/แผนที่/ชั้นข้อมูล (Shapefile)