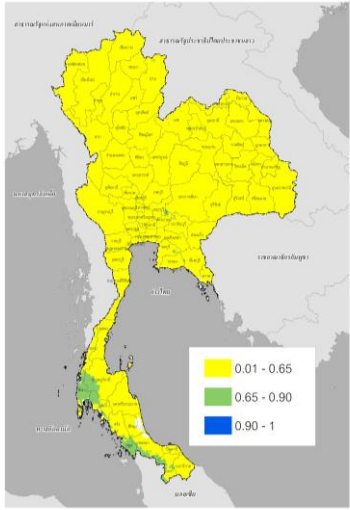
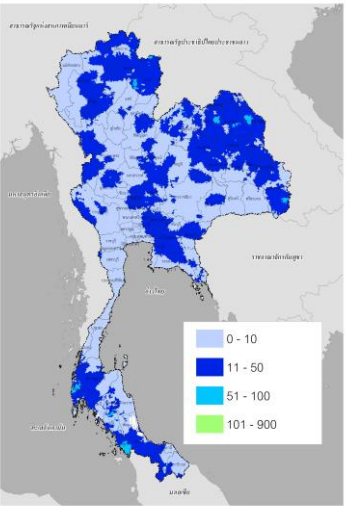
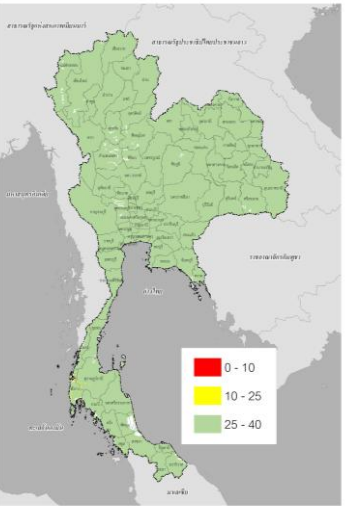
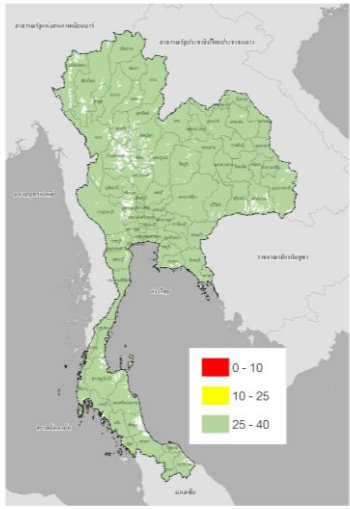
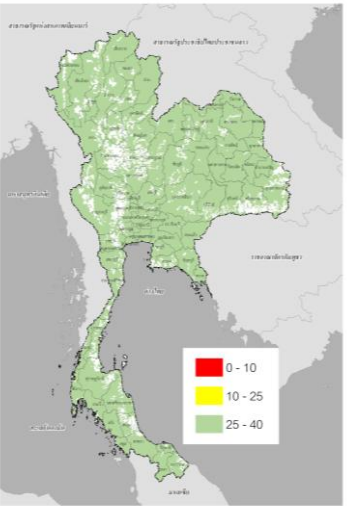
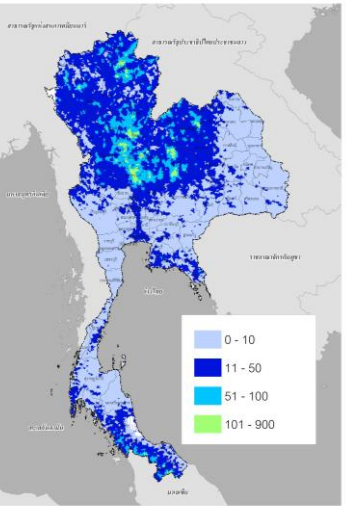
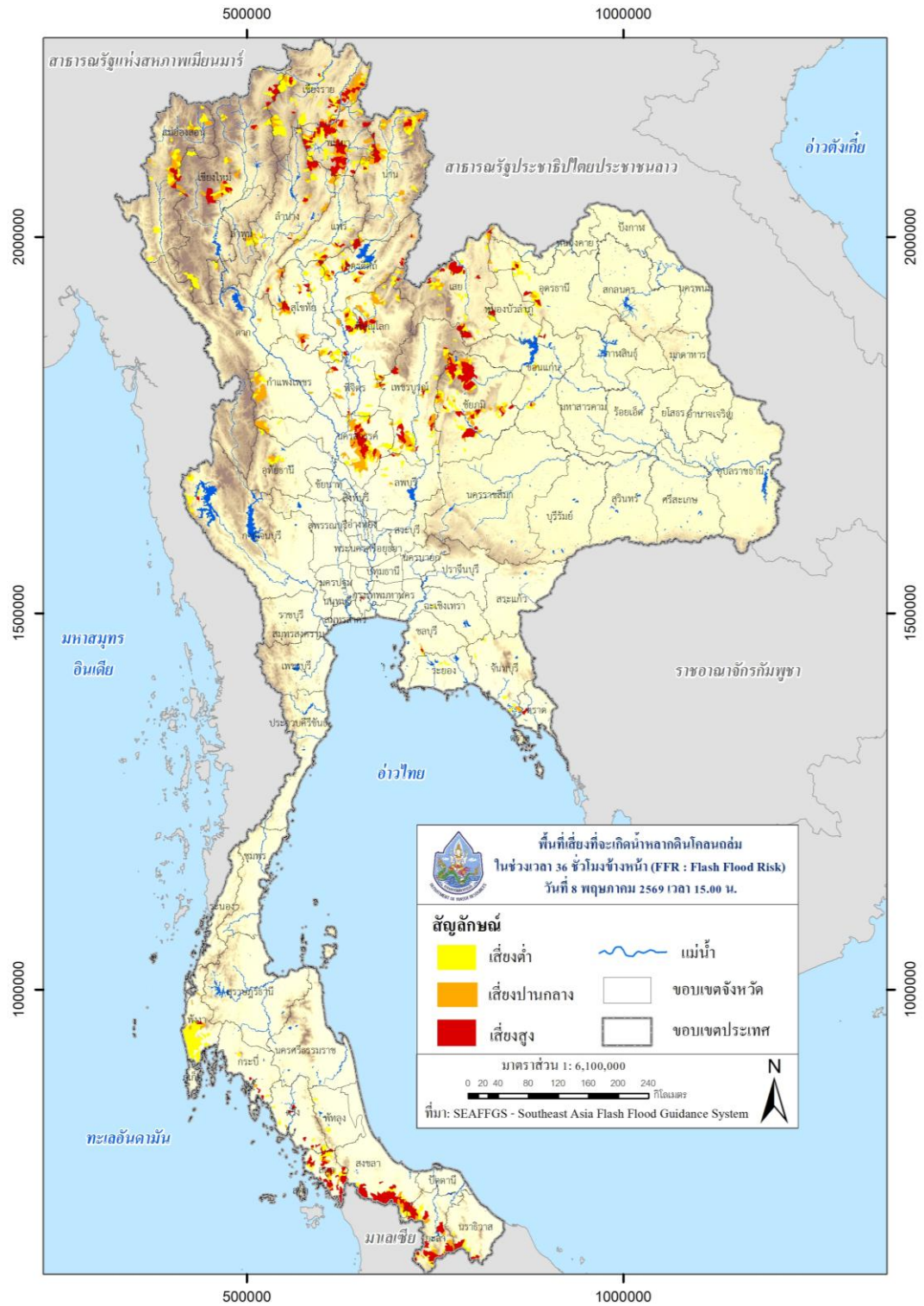


<p>ASM-06 hr / 8 พ.ค. 2569 เวลา 15.00 น.</p>	<p>MAP-24 hr / 8 พ.ค. 2569 เวลา 15.00 น.</p>	<p>FFG-01 hr / 8 พ.ค. 2569 เวลา 15.00 น.</p>
		
<p>ค่าความชื้นในดิน (Average Soil Moisture Content)</p>	<p>ปริมาณฝนสะสมในช่วง 24 ชั่วโมง ที่ผ่านมา (Mean Areal Precipitation)</p>	<p>ปริมาณฝนที่จะส่งผลให้เกิดสภาวะ น้ำล้นตลิ่งที่ปลายลุ่มน้ำในอีก 1 ชั่วโมง ข้างหน้า (FFG: Flash Flood Guidance)</p>
<p>FFG-03 hr / 8 พ.ค. 2569 เวลา 15.00 น.</p>	<p>FFG-06 hr / 8 พ.ค. 2569 เวลา 15.00 น.</p>	<p>FMAP-24 hr / 8 พ.ค. 2569 เวลา 15.00 น.</p>
		
<p>ปริมาณฝนที่จะส่งผลให้เกิดสภาวะน้ำ ล้นตลิ่งที่ปลายลุ่มน้ำในอีก 3 ชั่วโมง ข้างหน้า (FFG: Flash Flood Guidance)</p>	<p>ปริมาณฝนที่จะส่งผลให้เกิดสภาวะน้ำ ล้นตลิ่งที่ปลายลุ่มน้ำในอีก 6 ชั่วโมง ข้างหน้า (FFG: Flash Flood Guidance)</p>	<p>ปริมาณฝนคาดการณ์สะสม 24 ชั่วโมง ข้างหน้า (FMAP: Forecast Mean Areal Precipitation)</p>

FFR-36 hr / 8 พ.ค. 2569 เวลา 15.00 น.



พื้นที่เสี่ยงที่จะเกิด Flash Flood ในระยะเวลา 36 ชั่วโมงข้างหน้า (FFR : Flash Flood Risk)

พื้นที่เสี่ยงที่จะเกิด Flash Flood ในช่วงเวลา 36 ชั่วโมงข้างหน้า :

ภาคเหนือ

จังหวัด	อำเภอ	ระดับความเสี่ยง	
กำแพงเพชร	โกสัมพีนคร	เสี่ยงปานกลาง	
	คลองขลุง	เสี่ยงปานกลาง	
	คลองลาน	เสี่ยงปานกลาง	
	ไทรงาม	เสี่ยงปานกลาง	
	ปางศิลาทอง	เสี่ยงปานกลาง	
	พรานกระต่าย	เสี่ยงปานกลาง	
	ลานกระบือ	เสี่ยงปานกลาง	
	เชียงราย	ขุนตาล	เสี่ยงสูง
เชียงของ		เสี่ยงปานกลาง	
เทิง		เสี่ยงสูง	
ป่าแดด		เสี่ยงสูง	
พญาเม็งราย		เสี่ยงสูง	
พาน		เสี่ยงสูง	
เมืองเชียงราย		เสี่ยงสูง	
แม่จัน		เสี่ยงปานกลาง	
แม่สรวย		เสี่ยงสูง	
เวียงแก่น		เสี่ยงสูง	
เวียงชัย		เสี่ยงสูง	
เวียงป่าเป้า		เสี่ยงปานกลาง	
เชียงใหม่		กัลยาณิวัฒนา	เสี่ยงปานกลาง
		จอมทอง	เสี่ยงสูง

	เชียงดาว	เสี่ยงสูง
	ไชยปราการ	เสี่ยงสูง
	ดอยหล่อ	เสี่ยงสูง
	ฝาง	เสี่ยงสูง
	พร้าว	เสี่ยงสูง
	เมืองเชียงใหม่	เสี่ยงปานกลาง
	แม่แจ่ม	เสี่ยงสูง
	แม่ริม	เสี่ยงปานกลาง
	แม่วาง	เสี่ยงสูง
	แม่ฮ่าย	เสี่ยงสูง
	เวียงแหง	เสี่ยงปานกลาง
	สะเมิง	เสี่ยงสูง
	หางดง	เสี่ยงปานกลาง
ตาก	บ้านตาก	เสี่ยงปานกลาง
	เมืองตาก	เสี่ยงปานกลาง
	สามเงา	เสี่ยงปานกลาง
	อุ้มผาง	เสี่ยงปานกลาง
นครสวรรค์	ชุมแสง	เสี่ยงสูง
	ตากฟ้า	เสี่ยงสูง
	ตากถ้ำ	เสี่ยงปานกลาง
	ท่าตะโก	เสี่ยงสูง
	พยุหะคีรี	เสี่ยงสูง
	ไพศาลี	เสี่ยงสูง
	เมืองนครสวรรค์	เสี่ยงสูง

	แม่เป็น	เสี่ยงปานกลาง
	แม่वंกั	เสี่ยงปานกลาง
	หนองบัว	เสี่ยงสูง
น่าน	เฉลิมพระเกียรติ	เสี่ยงสูง
	เชียงกลาง	เสี่ยงปานกลาง
	ท่าวังผา	เสี่ยงสูง
	ทุ่งช้าง	เสี่ยงสูง
	นาหมื่น	เสี่ยงสูง
	บ้านหลวง	เสี่ยงสูง
	บัว	เสี่ยงปานกลาง
	เมืองน่าน	เสี่ยงสูง
	แม่จริม	เสี่ยงปานกลาง
	เวียงสา	เสี่ยงปานกลาง
	สองแคว	เสี่ยงสูง
พะเยา	จุน	เสี่ยงสูง
	เชียงคำ	เสี่ยงสูง
	เชียงม่วน	เสี่ยงสูง
	ดอกคำใต้	เสี่ยงสูง
	ปง	เสี่ยงสูง
	ภูกามยาว	เสี่ยงสูง
	ภูซาง	เสี่ยงปานกลาง
	เมืองพะเยา	เสี่ยงสูง
	แม่ใจ	เสี่ยงสูง
พิจิตร	ตะพานหิน	เสี่ยงปานกลาง

	ทับคล้อ	เสี่ยงสูง
	บึงนาราง	เสี่ยงปานกลาง
	โพทะเล	เสี่ยงสูง
	วชิรบุรี	เสี่ยงสูง
	วังทรายพูน	เสี่ยงปานกลาง
	สามง่าม	เสี่ยงปานกลาง
พิษณุโลก	ชาติตระการ	เสี่ยงสูง
	นครไทย	เสี่ยงสูง
	เนินมะปราง	เสี่ยงสูง
	บางระกำ	เสี่ยงสูง
	พหลมพิราม	เสี่ยงสูง
	เมืองพิษณุโลก	เสี่ยงสูง
	วังทอง	เสี่ยงสูง
	วัดโบสถ์	เสี่ยงสูง
เพชรบูรณ์	เขาค้อ	เสี่ยงสูง
	น้ำหนาว	เสี่ยงสูง
	บึงสามพัน	เสี่ยงสูง
	เมืองเพชรบูรณ์	เสี่ยงสูง
	วังโป่ง	เสี่ยงสูง
	วิเชียรบุรี	เสี่ยงสูง
	ศรีเทพ	เสี่ยงสูง
	หนองไผ่	เสี่ยงสูง
	หล่มสัก	เสี่ยงสูง
แพร่	เด่นชัย	เสี่ยงสูง

	เมืองแพร์	เสียงสูง
	ลอง	เสียงปานกลาง
	วังซิ่น	เสียงสูง
	สอง	เสียงสูง
	สูงเม่น	เสียงสูง
แม่ฮ่องสอน	ขุนยวม	เสียงสูง
	ปางมะผ้า	เสียงปานกลาง
	ปาย	เสียงปานกลาง
	เมืองแม่ฮ่องสอน	เสียงปานกลาง
	แม่ลาน้อย	เสียงสูง
ลำปาง	งาว	เสียงสูง
	แจ้ห่ม	เสียงสูง
	เถิน	เสียงสูง
	เมืองลำปาง	เสียงสูง
	แม่ทะ	เสียงสูง
	แม่เมาะ	เสียงสูง
	วังเหนือ	เสียงสูง
	เสริมงาม	เสียงปานกลาง
ลำพูน	ทุ่งหัวช้าง	เสียงปานกลาง
	ลี้	เสียงปานกลาง
สุโขทัย	ศรีมาศ	เสียงสูง
	ทุ่งเสลี่ยม	เสียงสูง
	บ้านด่านลานหอย	เสียงสูง
	ศรีสัชนาลัย	เสียงสูง

	ศรีสำโรง	เสี่ยงสูง
อุตรดิตถ์	ทองแสนขัน	เสี่ยงสูง
	ท่าปลา	เสี่ยงสูง
	น้ำปาด	เสี่ยงสูง
	บ้านโคก	เสี่ยงสูง
	พิชัย	เสี่ยงปานกลาง
	เมืองอุตรดิตถ์	เสี่ยงสูง
	ลับแล	เสี่ยงสูง
อุทัยธานี	บ้านไร่	เสี่ยงปานกลาง
	ลานสัก	เสี่ยงปานกลาง

ภาคกลาง

จังหวัด	อำเภอ	ระดับความเสี่ยง
กาญจนบุรี	ทองผาภูมิ	เสี่ยงสูง
	สังขละบุรี	เสี่ยงสูง
ลพบุรี	โคกเจริญ	เสี่ยงสูง
	โคกสำโรง	เสี่ยงปานกลาง
	ลำสนธิ	เสี่ยงปานกลาง
	หนองม่วง	เสี่ยงสูง
จันทบุรี	ขลุง	เสี่ยงปานกลาง
ชลบุรี	บ้านบึง	เสี่ยงปานกลาง
	ศรีราชา	เสี่ยงสูง
ตราด	เขาสมิง	เสี่ยงสูง

ภาคตะวันออกเฉียงเหนือ

จังหวัด	อำเภอ	ระดับความเสี่ยง	
ขอนแก่น	โคกโพธิ์ไชย	เสี่ยงสูง	
	ชนบท	เสี่ยงสูง	
	บ้านฝาง	เสี่ยงปานกลาง	
	มัญจาคีรี	เสี่ยงสูง	
	หนองเรือ	เสี่ยงปานกลาง	
	อุบลรัตน์	เสี่ยงสูง	
ชัยภูมิ	เกษตรสมบูรณ์	เสี่ยงสูง	
	แก้งคร้อ	เสี่ยงสูง	
	คอนสวรรค์	เสี่ยงสูง	
	คอนสาร	เสี่ยงสูง	
	จัตุรัส	เสี่ยงสูง	
	ซับใหญ่	เสี่ยงสูง	
	บ้านเขว้า	เสี่ยงสูง	
	ภักดีชุมพล	เสี่ยงสูง	
	เมืองชัยภูมิ	เสี่ยงสูง	
	หนองบัวแดง	เสี่ยงสูง	
	หนองบัวระเหว	เสี่ยงสูง	
	เลย	เชียงคาน	เสี่ยงสูง
		ด่านซ้าย	เสี่ยงสูง
		ท่าลี่	เสี่ยงสูง
นาด้วง		เสี่ยงสูง	
นาแห้ว		เสี่ยงสูง	

	ปากชม	เสียงสูง
	ผาขาว	เสียงสูง
	ภูกระดึง	เสียงสูง
	ภูเรือ	เสียงสูง
	ภูหลวง	เสียงสูง
	เมืองเลย	เสียงสูง
	วังสะพุง	เสียงปานกลาง
	หนองหิน	เสียงสูง
	เอราวัณ	เสียงสูง
หนองคาย	สังคม	เสียงสูง
หนองบัวลำภู	โนนสัง	เสียงสูง
	ศรีบุญเรือง	เสียงสูง
	สุวรรณคูหา	เสียงสูง
อุดรธานี	กุดจับ	เสียงสูง
	นาขุ่น	เสียงปานกลาง
	น้ำโสม	เสียงสูง
	บ้านฝื่อ	เสียงสูง
	เมืองอุดรธานี	เสียงสูง
	หนองวัวซอ	เสียงสูง

ภาคใต้

จังหวัด	อำเภอ	ระดับความเสี่ยง
กระบี่	คลองท่อม	เสียงสูง
	เหนือคลอง	เสียงสูง

ตรัง	กันตัง	เสียงปานกลาง
	ปะเหลียน	เสียงสูง
	เมืองตรัง	เสียงสูง
	วังวิเศษ	เสียงสูง
พังงา	กะปง	เสียงสูง
	คุระบุรี	เสียงปานกลาง
	ตะกั่วป่า	เสียงปานกลาง
	ท้ายเหมือง	เสียงสูง
	เมืองพังงา	เสียงสูง
พัทลุง	ป่าบอน	เสียงสูง
นราธิวาส	จะแนะ	เสียงสูง
	สุคีริน	เสียงสูง
ยะลา	กาบัง	เสียงสูง
	ธารโต	เสียงสูง
	บันนังสตา	เสียงสูง
	เบตง	เสียงสูง
	ยะหา	เสียงสูง
สงขลา	คลองหอยโข่ง	เสียงสูง
	เทพา	เสียงสูง
	นาทวี	เสียงสูง
	สะเดา	เสียงสูง
	สะบ้าย้อย	เสียงสูง
สตูล	ควนกาหลง	เสียงสูง
	ควนโดน	เสียงสูง

	ท่าแพ	เสียงสูง
	ทุ่งหว้า	เสียงสูง
	มะนัง	เสียงสูง
	เมืองสตูล	เสียงสูง
	ละงู	เสียงสูง

คำอธิบาย:

ASM (Average Soil Moisture Content) คือ อัตราส่วนความชุ่มชื้นของดิน โดย 0 หมายถึง ดินที่แห้งสนิท และ 1 หมายถึง ดินที่มีความชุ่มชื้น 100% โดยข้อมูล ASM ได้มาจากแบบจำลอง Sacramento Soil Moisture Accounting Model

MAP (Mean Areal Precipitation) คือ ข้อมูลปริมาณฝน MWGHE (Microwave-adjusted Global HydroEstimator Satellite-based Precipitation Estimates) ที่มีการนำเสนอในรูปแบบของปริมาณฝนสะสมจาก NOAA-NESDIS Global Hydro Estimator และมีการปรับแก้จาก NOAA-CPC CMORPH Microwave-based satellite rainfall ในรอบ 24 ชั่วโมงที่ผ่านมา (mm/24hr)

FFG (Flash Flood Guidance) คือ ค่าที่ความสามารถในการรองรับปริมาณฝนของพื้นที่นั้น ๆ ก่อนที่จะเกิดสภาวะน้ำล้นตลิ่งที่จุดออกของปลายพื้นที่นั้น ๆ ในอีก 1 ชั่วโมงข้างหน้า (mm/1hr) 3 ชั่วโมงข้างหน้า (mm/3hr) และ 6 ชั่วโมงข้างหน้า (mm/6hr)

FMAP (Forecast Mean Areal Precipitation) คือ ปริมาณฝนคาดการณ์จากระบบ Weather Research and Forecasting (WRF) model ล่วงหน้า 24 ชั่วโมง (mm/day)

FFR (Flash Flood Risk) คือ ความเป็นไปได้ในการเกิด Flash Flood ในช่วงเวลา 12-hr และ 24-hr ข้างหน้า โดยอาศัยข้อมูลปริมาณฝนคาดการณ์จาก WRF Model Precipitation Forecast

หมายเหตุ:

ASM (Average Soil Moisture Content)		ระดับ
0.01 < ASM < 0.65		ปกติ
0.65 < ASM < 0.90		ใกล้จะอิมตัว
0.90 < ASM < 1		อิมตัว
MAP (Mean Areal Precipitation)/ FMAP (Forecast Mean Areal Precipitation)		
(mm/6hr)	(mm/24hr)	ระดับ
ปริมาณฝน < 7.5	ปริมาณฝน < 10	ฝนเบา
7.5 < ปริมาณฝน < 35	10 < ปริมาณฝน < 50	ฝนปานกลาง
35 < ปริมาณฝน < 70	50 < ปริมาณฝน < 100	ฝนหนัก
ปริมาณฝน > 70	ปริมาณฝน > 100	ฝนหนักมาก

FFG (Flash Flood Guidance)					
FFG 01-hr	ระดับ	FFG 03-hr	ระดับ	FFG 06-hr	ระดับ
$FFG \leq 10$	สูง	$FFG \leq 10$	สูง	$FFG \leq 15$	สูง
$10 < FFG \leq 25$	ปานกลาง	$10 < FFG \leq 25$	ปานกลาง	$15 < FFG \leq 30$	ปานกลาง
$25 < FFG \leq 40$	ต่ำ	$25 < FFG \leq 40$	ต่ำ	$30 < FFG \leq 60$	ต่ำ
FFR (Flash Flood Risk)					
$0.01 \leq FFR < 0.2$			เสี่ยงต่ำ		
$0.2 \leq FFR < 0.4$			เสี่ยงปานกลาง		
$0.4 \leq FFR \leq 1.0$			เสี่ยงสูง		



ดาวน์โหลดไฟล์รายงาน/แผนที่/ชั้นข้อมูล (Shapefile)