



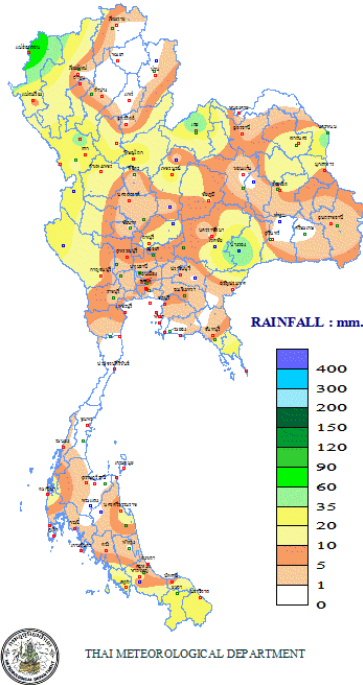
รายงานผลการคาดการณ์พื้นที่เสี่ยงน้ำหลาก
(Flash Flood Guidance System, FFGS)

วันที่ 9 พฤษภาคม 2569 เวลา: 13.00 น.

กองวิเคราะห์และประเมินสถานการณ์น้ำ กรมทรัพยากรน้ำ

พื้นที่เสี่ยงน้ำหลากสูง (Flash Flood Risk Areas) ในอีก 36 ชั่วโมงข้างหน้า ประกอบด้วย พื้นที่ 14 จังหวัด ครอบคลุม 34 อำเภอ ประกอบด้วย จังหวัดกาญจนบุรี (1) เชียงราย (6) เชียงใหม่ (7) ตาก (3) นราธิวาส (1) น่าน (2) พะเยา (3) พังงา (1)แพร่ (1) แม่ฮ่องสอน (3) ยะลา (1) ลำปาง (3) สงขลา (1) สตูล (1)

DAILY RAINFALL
8 MAY 2026



สรุปรายงานการแจ้งเตือนการเตือนภัย
น้ำหลาก-ดินถล่มในพื้นที่ลาดชัน และที่ราบเชิงเขา

เพื่อปฏิบัติการเฝ้าระวังและเตือนภัยน้ำหลาก-ดินถล่ม
ณพื้นที่ลาดชันสูง/เขตรักษาพันธุ์สัตว์ป่า/เขตรักษาพันธุ์สัตว์ป่าห้วยขาแข้ง

วันเสาร์ที่ 9 พฤษภาคม 2569

สถานการณ์เตือนภัยทั้งหมด
7 สถานี
11 อำเภอ

เฝ้าระวัง 5 สถานี 7 อำเภอ
เตรียมพร้อม 2 สถานี 2 อำเภอ
ภัย 1 สถานี 1 อำเภอ

สถานการณ์เตือนภัย
บริเวณจังหวัดและระดับน้ำ

จังหวัด	พื้นที่เตือนภัย	จำนวน
กาญจนบุรี	เฝ้าระวัง	2
เชียงใหม่	เฝ้าระวัง	2
บุรีรัมย์	เฝ้าระวัง	1
นครราชสีมา	เฝ้าระวัง	1
นครราชสีมา	เตรียมพร้อม	2
กาญจนบุรี	เฝ้าระวัง	3

● สีเขียว (เฝ้าระวัง) ไม่เป็นภัย แต่ต้องเฝ้าระวังการเกิดน้ำหลาก-ดินถล่มในพื้นที่ลาดชันสูง/เขตรักษาพันธุ์สัตว์ป่า/เขตรักษาพันธุ์สัตว์ป่าห้วยขาแข้ง

● สีเหลือง (เตรียมพร้อม) ใกล้เคียงกับสถานการณ์ที่อาจเกิดน้ำหลาก-ดินถล่มในพื้นที่ลาดชันสูง/เขตรักษาพันธุ์สัตว์ป่า/เขตรักษาพันธุ์สัตว์ป่าห้วยขาแข้ง

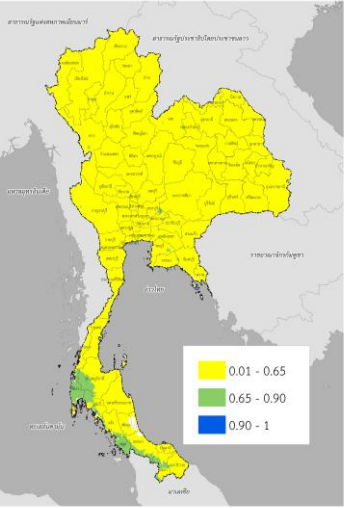
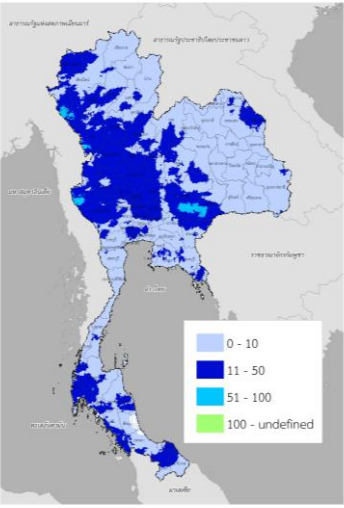
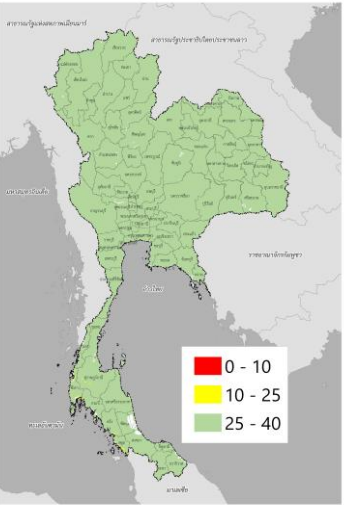
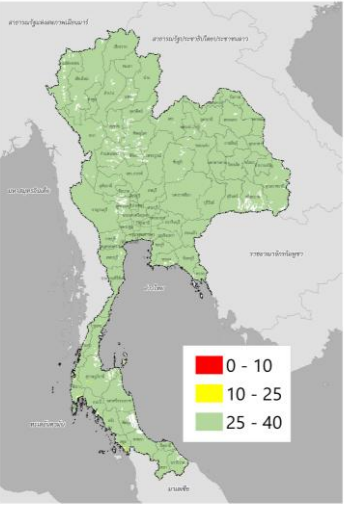
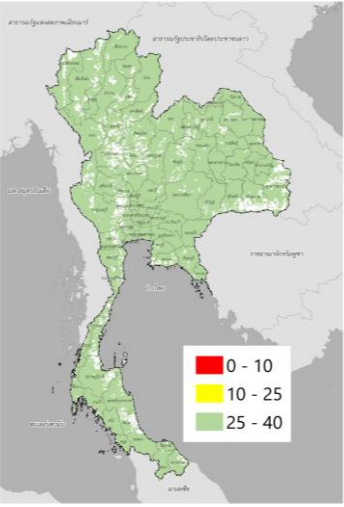
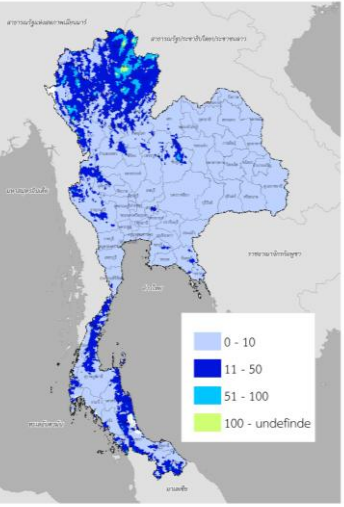
● สีแดง (ภัย) ใกล้เคียงกับสถานการณ์ที่อาจเกิดน้ำหลาก-ดินถล่มในพื้นที่ลาดชันสูง/เขตรักษาพันธุ์สัตว์ป่า/เขตรักษาพันธุ์สัตว์ป่าห้วยขาแข้ง

THAI METEOROLOGICAL DEPARTMENT

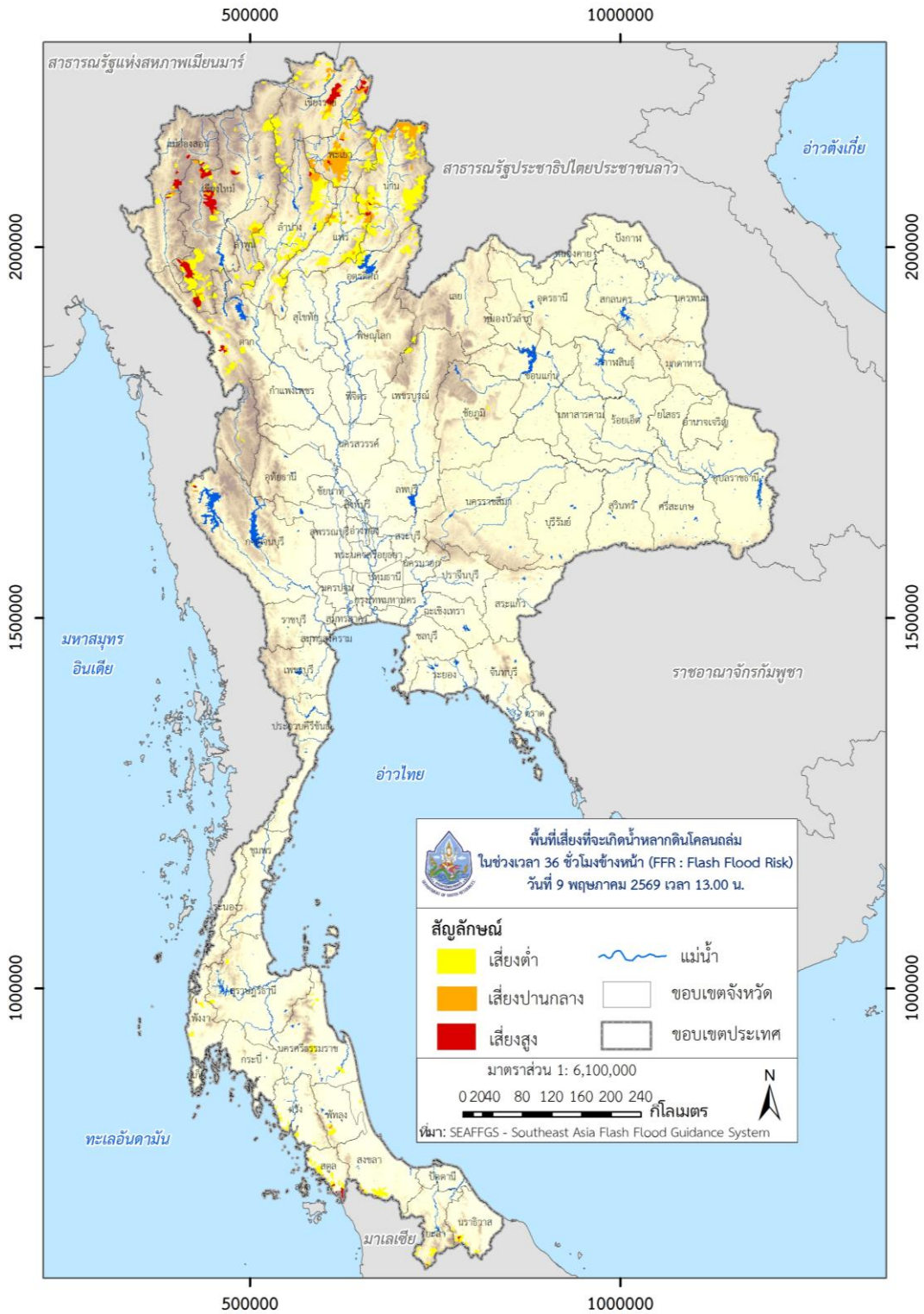
EARLY WARNING SYSTEM ของกรมทรัพยากรน้ำและเตือนภัยน้ำหลาก-ดินถล่ม <http://www.dwr.go.th>
กรมทรัพยากรน้ำ 14023 หมู่ 8 ถนนพหลโยธิน แขวงลาดยาว กรุงเทพฯ 10400, โทรศัพท์ 022986613

ปริมาณฝนสะสมของวันที่ 9 พฤษภาคม 2569
(กรมอุตุนิยมวิทยา)

ผลการแจ้งเตือนภัยของสถานี Early Warning System (กรมทรัพยากรน้ำ) ของวันที่ 9 พฤษภาคม 2569 ไม่พบพื้นที่วิกฤติ

<p>ASM-06 hr / 9 พ.ค. 2569 เวลา 13.00 น.</p>	<p>MAP-24 hr / 9 พ.ค. 2569 เวลา 13.00 น.</p>	<p>FFG-01 hr / 9 พ.ค. 2569 เวลา 13.00 น.</p>
		
<p>ค่าความชื้นในดิน (Average Soil Moisture Content)</p>	<p>ปริมาณฝนสะสมในช่วง 24 ชั่วโมง ที่ผ่านมา (Mean Areal Precipitation)</p>	<p>ปริมาณฝนที่จะส่งผลให้เกิดสภาวะ น้ำล้นตลิ่งที่ปลายลุ่มน้ำในอีก 1 ชั่วโมง ข้างหน้า (FFG: Flash Flood Guidance)</p>
<p>FFG-03 hr / 9 พ.ค. 2569 เวลา 13.00 น.</p>	<p>FFG-06 hr / 9 พ.ค. 2569 เวลา 13.00 น.</p>	<p>FMAP-24 hr / 9 พ.ค. 2569 เวลา 13.00 น.</p>
		
<p>ปริมาณฝนที่จะส่งผลให้เกิดสภาวะน้ำ ล้นตลิ่งที่ปลายลุ่มน้ำในอีก 3 ชั่วโมง ข้างหน้า (FFG: Flash Flood Guidance)</p>	<p>ปริมาณฝนที่จะส่งผลให้เกิดสภาวะน้ำ ล้นตลิ่งที่ปลายลุ่มน้ำในอีก 6 ชั่วโมง ข้างหน้า (FFG: Flash Flood Guidance)</p>	<p>ปริมาณฝนคาดการณ์สะสม 24 ชั่วโมง ข้างหน้า (FMAP: Forecast Mean Areal Precipitation)</p>

FFR-36 hr / 9 พ.ค. 2569 เวลา 13.00 น.



พื้นที่เสี่ยงที่จะเกิด Flash Flood ในช่วงเวลา 36 ชั่วโมงข้างหน้า (FFR : Flash Flood Risk)

พื้นที่เสี่ยงที่จะเกิด Flash Flood ในช่วงเวลา 36 ชั่วโมงข้างหน้า :

ภาคเหนือ

จังหวัด	อำเภอ	ระดับความเสี่ยง	
เชียงราย	ขุนตาล	ปานกลาง	
	เชียงของ	สูง	
	เชียงแสน	ปานกลาง	
	ดอยหลวง	สูง	
	เทิง	ปานกลาง	
	พญาเม็งราย	สูง	
	เมืองเชียงราย	ปานกลาง	
	แม่จัน	ปานกลาง	
	แม่สาย	ปานกลาง	
	เวียงแก่น	สูง	
	เวียงชัย	สูง	
	เวียงเชียงรุ้ง	สูง	
	เชียงใหม่	กัลยาณิวัฒนา	สูง
		จอมทอง	สูง
แม่แจ่ม		สูง	
แม่ริม		สูง	
แม่วาง		สูง	
สะเมิง		สูง	
อมก๋อย		สูง	
ตาก	ท่าสองยาง	สูง	
	แม่ระมาด	สูง	
	แม่สอด	สูง	
น่าน	เฉลิมพระเกียรติ	สูง	
	ท่าวังผา	ปานกลาง	
	ทุ่งช้าง	ปานกลาง	
	น่าน้อย	ปานกลาง	

จังหวัด	อำเภอ	ระดับความเสี่ยง
	บ่อเกลือ	ปานกลาง
	บ้านหลวง	ปานกลาง
	บัว	ปานกลาง
	แม่จรม	ปานกลาง
	เวียงสา	สูง
	สองแคว	ปานกลาง
พะเยา	จุน	สูง
	เชียงคำ	สูง
	เชียงม่วน	ปานกลาง
	ดอกคำใต้	สูง
	ปง	ปานกลาง
	ภูกามยาว	ปานกลาง
	ภูซาง	ปานกลาง
	เมืองพะเยา	ปานกลาง
แพร่	เมืองแพร่	ปานกลาง
	ร้องกวาง	สูง
	ลอง	ปานกลาง
	วังชิ้น	ปานกลาง
	สอง	ปานกลาง
แม่ฮ่องสอน	ขุนยวม	สูง
	ปาย	สูง
	เมืองแม่ฮ่องสอน	สูง
ลำปาง	งาว	สูง
	แจ้ห่ม	สูง
	แม่ทะ	ปานกลาง
	แม่เมาะ	ปานกลาง
	วังเหนือ	สูง
	เสริมงาม	ปานกลาง

จังหวัด	อำเภอ	ระดับความเสี่ยง
	ห้างฉัตร	ปานกลาง
ลำพูน	แม่ทา	ปานกลาง

ภาคกลาง

จังหวัด	อำเภอ	ระดับความเสี่ยง
กาญจนบุรี	สังขละบุรี	สูง

ภาคใต้

จังหวัด	อำเภอ	ระดับความเสี่ยง
นราธิวาส	จะแนะ	สูง
พังงา	ตะกั่วป่า	สูง
พัทลุง	กงหรา	ปานกลาง
ยะลา	เบตง	สูง
สงขลา	สะเดา	สูง
สตูล	ท่าแพ	ปานกลาง
	เมืองสตูล	สูง

คำอธิบาย:

ASM (Average Soil Moisture Content) คือ อัตราส่วนความชุ่มชื้นของดิน โดย 0 หมายถึง ดินที่แห้งสนิท และ 1 หมายถึง ดินที่มีความชุ่มน้ำ 100% โดยข้อมูล ASM ได้มาจากแบบจำลอง Sacramento Soil Moisture Accounting Model

MAP (Mean Areal Precipitation) คือ ข้อมูลปริมาณฝน MWGHE (Microwave-adjusted Global HydroEstimator Satellite-based Precipitation Estimates) ที่มีการนำเสนอในรูปแบบของปริมาณฝนสะสมจาก NOAA-NESDIS Global Hydro Estimator และมีการปรับแก้จาก NOAA-CPC CMORPH Microwave-based satellite rainfall ในรอบ 24 ชั่วโมงที่ผ่านมา (mm/24hr)

FFG (Flash Flood Guidance) คือ ค่าที่ความสามารถในการรองรับปริมาณฝนของพื้นที่นั้น ๆ ก่อนที่จะเกิดสถานะน้ำล้นตลิ่งที่จุดออกของปลายพื้นที่นั้น ๆ ในอีก 1 ชั่วโมงข้างหน้า (mm/1hr) 3 ชั่วโมงข้างหน้า (mm/3hr) และ 6 ชั่วโมงข้างหน้า (mm/6hr)

FMAP (Forecast Mean Areal Precipitation) คือ ปริมาณฝนคาดการณ์จากระบบ Weather Research and Forecasting (WRF) model ล่วงหน้า 24 ชั่วโมง (mm/day)

FFR (Flash Flood Risk) คือ ความเป็นไปได้ในการเกิด Flash Flood ในช่วงเวลา 12-hr และ 24-hr ข้างหน้า โดยอาศัยข้อมูลปริมาณฝนคาดการณ์จาก WRF Model Precipitation Forecast

หมายเหตุ:

ASM (Average Soil Moisture Content)	ระดับ
0.01 < ASM < 0.65	ปกติ
0.65 < ASM < 0.90	ใกล้จะอิมตัว
0.90 < ASM < 1	อิมตัว

MAP (Mean Areal Precipitation)/ FMAP (Forecast Mean Areal Precipitation)		
(mm/6hr)	(mm/24hr)	ระดับ
ปริมาณฝน < 7.5	ปริมาณฝน < 10	ฝนเบา
7.5 < ปริมาณฝน < 35	10 < ปริมาณฝน < 50	ฝนปานกลาง
35 < ปริมาณฝน < 70	50 < ปริมาณฝน < 100	ฝนหนัก
ปริมาณฝน > 70	ปริมาณฝน > 100	ฝนหนักมาก

FFG (Flash Flood Guidance)					
FFG 01-hr	ระดับ	FFG 03-hr	ระดับ	FFG 06-hr	ระดับ
FFG \leq 10	สูง	FFG \leq 10	สูง	FFG \leq 15	สูง
10 < FFG \leq 25	ปานกลาง	10 < FFG \leq 25	ปานกลาง	15 < FFG \leq 30	ปานกลาง
25 < FFG \leq 40	ต่ำ	25 < FFG \leq 40	ต่ำ	30 < FFG \leq 60	ต่ำ

FFR (Flash Flood Risk)	
0.01 \leq FFR < 0.2	เสี่ยงต่ำ
0.2 \leq FFR < 0.4	เสี่ยงปานกลาง
0.4 \leq FFR \leq 1.0	เสี่ยงสูง



ดาวน์โหลดไฟล์รายงาน/แผนที่/ชั้นข้อมูล (Shapefile)