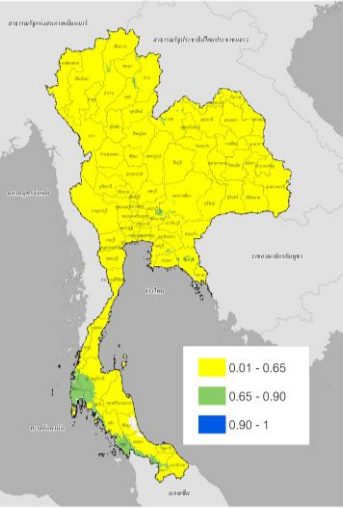
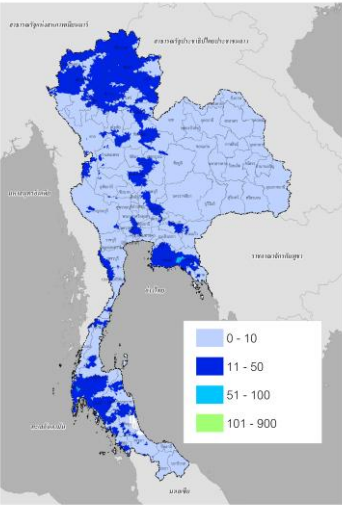
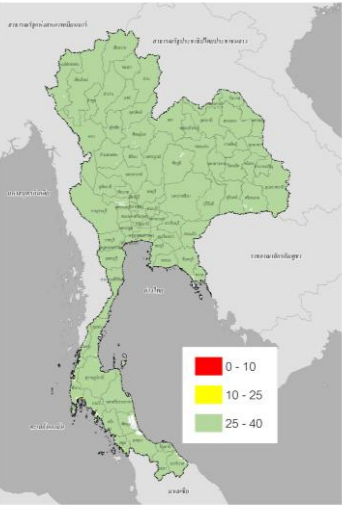
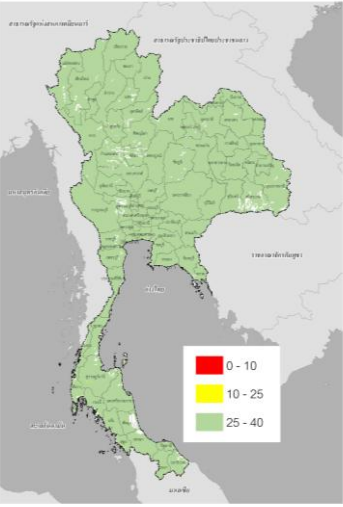
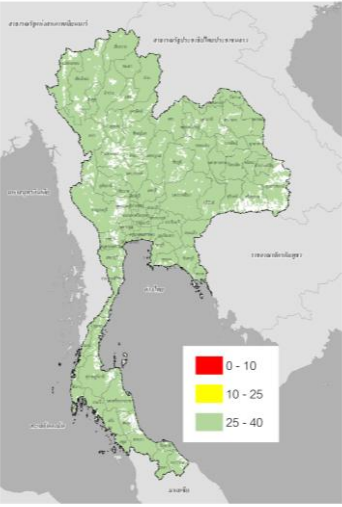
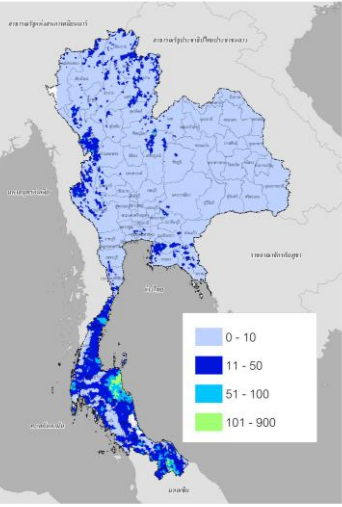
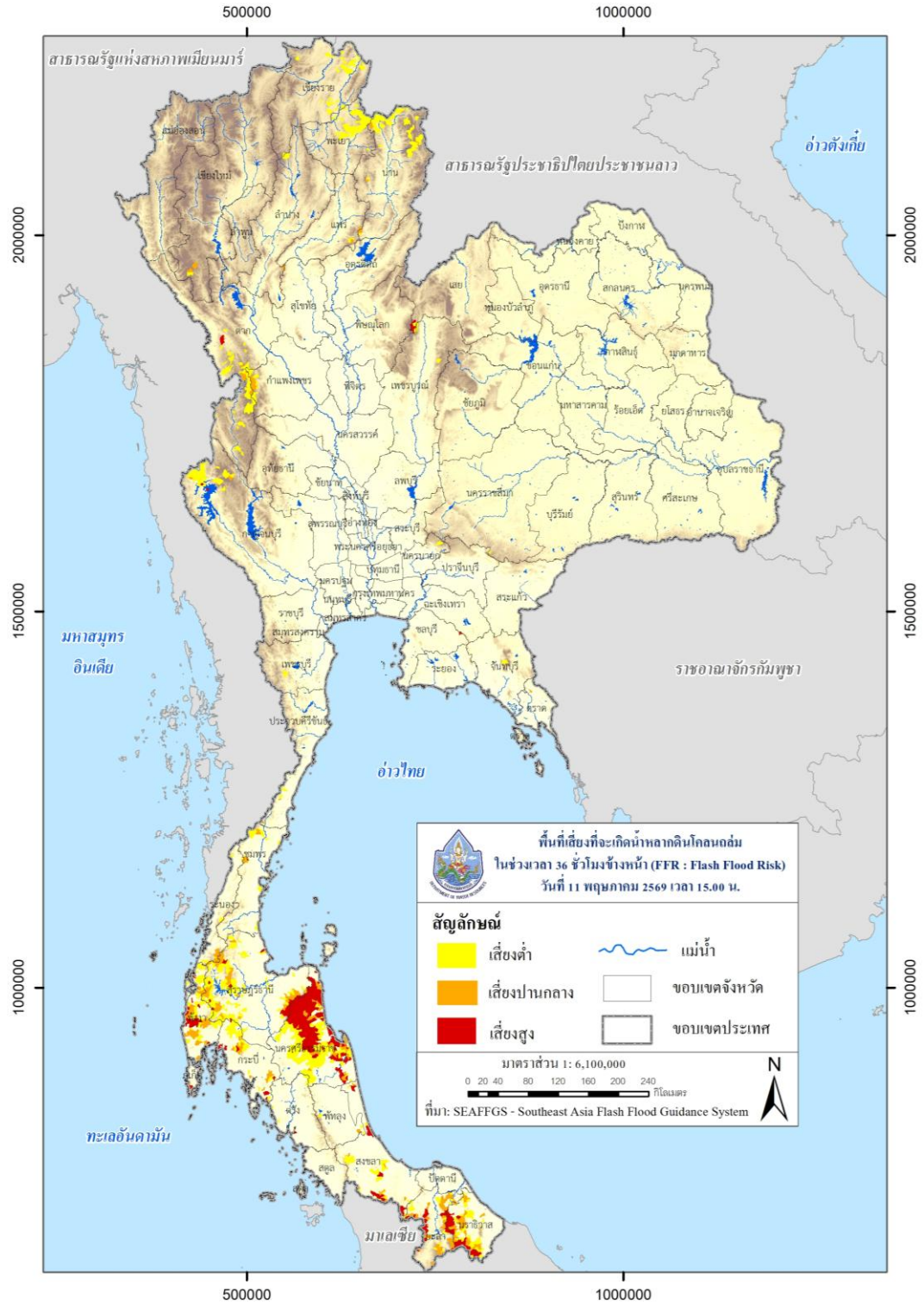




<p>ASM-06 hr / 11 พ.ค. 2569 เวลา 15.00 น.</p>	<p>MAP-24 hr / 11 พ.ค. 2569 เวลา 15.00 น.</p>	<p>FFG-01 hr / 11 พ.ค. 2569 เวลา 15.00 น.</p>
		
<p>ค่าความชื้นในดิน (Average Soil Moisture Content)</p>	<p>ปริมาณฝนสะสมในช่วง 24 ชั่วโมง ที่ผ่านมา (Mean Areal Precipitation)</p>	<p>ปริมาณฝนที่จะส่งผลให้เกิดสภาวะ น้ำล้นตลิ่งที่ปลายลุ่มน้ำในอีก 1 ชั่วโมง ข้างหน้า (FFG: Flash Flood Guidance)</p>
<p>FFG-03 hr / 11 พ.ค. 2569 เวลา 15.00 น.</p>	<p>FFG-06 hr / 11 พ.ค. 2569 เวลา 15.00 น.</p>	<p>FMAP-24 hr / 11 พ.ค. 2569 เวลา 15.00 น.</p>
		
<p>ปริมาณฝนที่จะส่งผลให้เกิดสภาวะน้ำ ล้นตลิ่งที่ปลายลุ่มน้ำในอีก 3 ชั่วโมง ข้างหน้า (FFG: Flash Flood Guidance)</p>	<p>ปริมาณฝนที่จะส่งผลให้เกิดสภาวะน้ำ ล้นตลิ่งที่ปลายลุ่มน้ำในอีก 6 ชั่วโมง ข้างหน้า (FFG: Flash Flood Guidance)</p>	<p>ปริมาณฝนคาดการณ์สะสม 24 ชั่วโมง ข้างหน้า (FMAP: Forecast Mean Areal Precipitation)</p>

FFR-36 hr / 11 พ.ค. 2569 เวลา 15.00 น.



พื้นที่เสี่ยงที่จะเกิด Flash Flood ในช่วงเวลา 36 ชั่วโมงข้างหน้า (FFR : Flash Flood Risk)

พื้นที่เสี่ยงที่จะเกิด Flash Flood ในช่วงเวลา 36 ชั่วโมงข้างหน้า :

**ภาคเหนือ**

จังหวัด	อำเภอ	ระดับความเสี่ยง
กำแพงเพชร	โกสัมพีนคร	เสี่ยงปานกลาง
	คลองลาน	เสี่ยงปานกลาง
เชียงใหม่	อมก๋อย	เสี่ยงปานกลาง
ตาก	พบพระ	เสี่ยงปานกลาง
	แม่สอด	เสี่ยงสูง
	คุ้มฝาง	เสี่ยงปานกลาง
น่าน	นาหมื่น	เสี่ยงปานกลาง
	บ่อเกลือ	เสี่ยงปานกลาง
	บ้านหลวง	เสี่ยงปานกลาง
	บัว	เสี่ยงปานกลาง
	เวียงสา	เสี่ยงปานกลาง
	สองแคว	เสี่ยงปานกลาง
พะเยา	เชียงคำ	เสี่ยงปานกลาง
พิษณุโลก	นครไทย	เสี่ยงสูง
เพชรบูรณ์	เขาค้อ	เสี่ยงสูง
	หล่มเก่า	เสี่ยงสูง
แพร่	เมืองแพร่	เสี่ยงปานกลาง
	ร้องกวาง	เสี่ยงปานกลาง
	วังชิ้น	เสี่ยงปานกลาง
ลำปาง	เถิน	เสี่ยงปานกลาง
สุโขทัย	ศรีสัชนาลัย	เสี่ยงปานกลาง

### ภาคกลาง

จังหวัด	อำเภอ	ระดับความเสี่ยง
กาญจนบุรี	ทองผาภูมิ	เสี่ยงปานกลาง
	สังขละบุรี	เสี่ยงสูง
ประจวบคีรีขันธ์	บางสะพาน	เสี่ยงปานกลาง
	บางสะพานน้อย	เสี่ยงปานกลาง
ฉะเชิงเทรา	ท่าตะเกียบ	เสี่ยงสูง
ชลบุรี	บ่อทอง	เสี่ยงสูง
ตราด	เขาสมิง	เสี่ยงปานกลาง
	ปอไร่	เสี่ยงปานกลาง

### ภาคตะวันออกเฉียงเหนือ

จังหวัด	อำเภอ	ระดับความเสี่ยง
เลย	ด่านซ้าย	เสี่ยงสูง

### ภาคใต้

จังหวัด	อำเภอ	ระดับความเสี่ยง
กระบี่	เขาพนม	เสี่ยงสูง
	คลองท่อม	เสี่ยงสูง
	ปลายพระยา	เสี่ยงสูง
	เมืองกระบี่	เสี่ยงสูง
	ลำทับ	เสี่ยงสูง
	เหนือคลอง	เสี่ยงปานกลาง

จังหวัด	อำเภอ	ระดับความเสี่ยง
	อำเภอลี้ก	เสี่ยงสูง
ชุมพร	ท่าแซะ	เสี่ยงปานกลาง
	เมืองชุมพร	เสี่ยงปานกลาง
ตรัง	กันตัง	เสี่ยงสูง
	ปะเหลียน	เสี่ยงสูง
	หาดสำราญ	เสี่ยงสูง
นครศรีธรรมราช	ขนอม	เสี่ยงสูง
	จุฬาภรณ์	เสี่ยงปานกลาง
	ควาง	เสี่ยงสูง
	เฉลิมพระเกียรติ	เสี่ยงสูง
	ชะอวด	เสี่ยงสูง
	ช้างกลาง	เสี่ยงสูง
	เชียรใหญ่	เสี่ยงสูง
	ท่าศาลา	เสี่ยงสูง
	ทุ่งสง	เสี่ยงสูง
	นบพิตำ	เสี่ยงสูง
	นาบอน	เสี่ยงสูง
	ปากพนัง	เสี่ยงสูง
	พรหมคีรี	เสี่ยงสูง
	พระพรหม	เสี่ยงสูง
	พิปูน	เสี่ยงสูง
	เมืองนครศรีธรรมราช	เสี่ยงสูง
	ร่อนพิบูลย์	เสี่ยงสูง

จังหวัด	อำเภอ	ระดับความเสี่ยง
	ลานสกา	เสี่ยงสูง
	สิชล	เสี่ยงสูง
	หัวไทร	เสี่ยงสูง
พังงา	กะปง	เสี่ยงสูง
	คุระบุรี	เสี่ยงสูง
	ตะกั่วทุ่ง	เสี่ยงปานกลาง
	ตะกั่วป่า	เสี่ยงสูง
	ท้ายเหมือง	เสี่ยงสูง
	เมืองพังงา	เสี่ยงสูง
พัทลุง	ปากพะยูน	เสี่ยงปานกลาง
ภูเก็ต	กะทู้	เสี่ยงสูง
	เมืองภูเก็ต	เสี่ยงสูง
ระนอง	กระบุรี	เสี่ยงปานกลาง
	กะเปอร์	เสี่ยงปานกลาง
	สุขสำราญ	เสี่ยงปานกลาง
สุราษฎร์ธานี	กาญจนดิษฐ์	เสี่ยงสูง
	คีรีรัฐนิคม	เสี่ยงสูง
	เคียนซา	เสี่ยงปานกลาง
	ชัยบุรี	เสี่ยงปานกลาง
	ไชยา	เสี่ยงสูง
	ดอนสัก	เสี่ยงสูง
	ท่าฉาง	เสี่ยงสูง
	ท่าชนะ	เสี่ยงสูง

จังหวัด	อำเภอ	ระดับความเสี่ยง
	บ้านตาขุน	เสี่ยงสูง
	บ้านนาสาร	เสี่ยงสูง
	พนม	เสี่ยงสูง
	พระแสง	เสี่ยงปานกลาง
	วิภาวดี	เสี่ยงสูง
	เวียงสระ	เสี่ยงสูง
นราธิวาส	จะแนะ	เสี่ยงสูง
	เจาะไอร้อง	เสี่ยงปานกลาง
	บาเจาะ	เสี่ยงปานกลาง
	เมืองนราธิวาส	เสี่ยงปานกลาง
	ยี่งอ	เสี่ยงปานกลาง
	ระแงะ	เสี่ยงปานกลาง
	รือเสาะ	เสี่ยงสูง
	แว้ง	เสี่ยงสูง
	ศรีสาคร	เสี่ยงสูง
	สุคีริน	เสี่ยงสูง
ปัตตานี	ทุ่งยางแดง	เสี่ยงปานกลาง
ยะลา	กรงปินัง	เสี่ยงปานกลาง
	กาบัง	เสี่ยงสูง
	ธารโต	เสี่ยงสูง
	บันนังสตา	เสี่ยงสูง
	เบตง	เสี่ยงสูง
	เมืองยะลา	เสี่ยงปานกลาง

จังหวัด	อำเภอ	ระดับความเสี่ยง
	ยะหา	เสี่ยงสูง
	รามัน	เสี่ยงสูง
สงขลา	ควนเนียง	เสี่ยงปานกลาง
	จะนะ	เสี่ยงสูง
	นาทวี	เสี่ยงสูง
	ระโนด	เสี่ยงสูง
	รัตภูมิ	เสี่ยงปานกลาง
	สติงพระ	เสี่ยงสูง
	สะเดา	เสี่ยงสูง
	สะบ้าย้อย	เสี่ยงสูง
	สิงหนคร	เสี่ยงสูง
	หาดใหญ่	เสี่ยงสูง

คำอธิบาย:

ASM (Average Soil Moisture Content) คือ อัตราส่วนความชุ่มชื้นของดิน โดย 0 หมายถึง ดินที่แห้งสนิท และ 1 หมายถึง ดินที่มีความชุ่มชื้น 100% โดยข้อมูล ASM ได้มาจากแบบจำลอง Sacramento Soil Moisture Accounting Model

MAP (Mean Areal Precipitation) คือ ข้อมูลปริมาณฝน MWGHE (Microwave-adjusted Global HydroEstimator Satellite-based Precipitation Estimates) ที่มีการนำเสนอในรูปแบบของปริมาณฝนสะสมจาก NOAA-NESDIS Global Hydro Estimator และมีการปรับแก้จาก NOAA-CPC CMORPH Microwave-based satellite rainfall ในรอบ 24 ชั่วโมงที่ผ่านมา (mm/24hr)

FFG (Flash Flood Guidance) คือ ค่าที่ความสามารถในการรองรับปริมาณฝนของพื้นที่นั้น ๆ ก่อนที่จะเกิดสภาวะน้ำล้นตลิ่งที่จุดออกของปลายพื้นที่นั้น ๆ ในอีก 1 ชั่วโมงข้างหน้า (mm/1hr) 3 ชั่วโมงข้างหน้า (mm/3hr) และ 6 ชั่วโมงข้างหน้า (mm/6hr)

FMAP (Forecast Mean Areal Precipitation) คือ ปริมาณฝนคาดการณ์จากระบบ Weather Research and Forecasting (WRF) model ล่วงหน้า 24 ชั่วโมง (mm/day)  
 FFR (Flash Flood Risk) คือ ความเป็นไปได้ในการเกิด Flash Flood ในช่วงเวลา 12-hr และ 24-hr ข้างหน้า โดยอาศัยข้อมูลปริมาณฝนคาดการณ์จาก WRF Model Precipitation Forecast

หมายเหตุ:

ASM (Average Soil Moisture Content)		ระดับ			
0.01 < ASM < 0.65		ปกติ			
0.65 < ASM < 0.90		ใกล้จะอิ่มตัว			
0.90 < ASM < 1		อิ่มตัว			
MAP (Mean Areal Precipitation)/ FMAP (Forecast Mean Areal Precipitation)					
(mm/6hr)		(mm/24hr)		ระดับ	
ปริมาณฝน < 7.5		ปริมาณฝน < 10		ฝนเบา	
7.5 < ปริมาณฝน < 35		10 < ปริมาณฝน < 50		ฝนปานกลาง	
35 < ปริมาณฝน < 70		50 < ปริมาณฝน < 100		ฝนหนัก	
ปริมาณฝน > 70		ปริมาณฝน > 100		ฝนหนักมาก	
FFG (Flash Flood Guidance)					
FFG 01-hr	ระดับ	FFG 03-hr	ระดับ	FFG 06-hr	ระดับ
FFG ≤ 10	สูง	FFG ≤ 10	สูง	FFG ≤ 15	สูง
10 < FFG ≤ 25	ปานกลาง	10 < FFG ≤ 25	ปานกลาง	15 < FFG ≤ 30	ปานกลาง
25 < FFG ≤ 40	ต่ำ	25 < FFG ≤ 40	ต่ำ	30 < FFG ≤ 60	ต่ำ
FFR (Flash Flood Risk)					
0.01 ≤ FFR < 0.2			เสี่ยงต่ำ		
0.2 ≤ FFR < 0.4			เสี่ยงปานกลาง		
0.4 ≤ FFR ≤ 1.0			เสี่ยงสูง		



ดาวน์โหลดไฟล์รายงาน/แผนที่/ชั้นข้อมูล (Shapefile)