

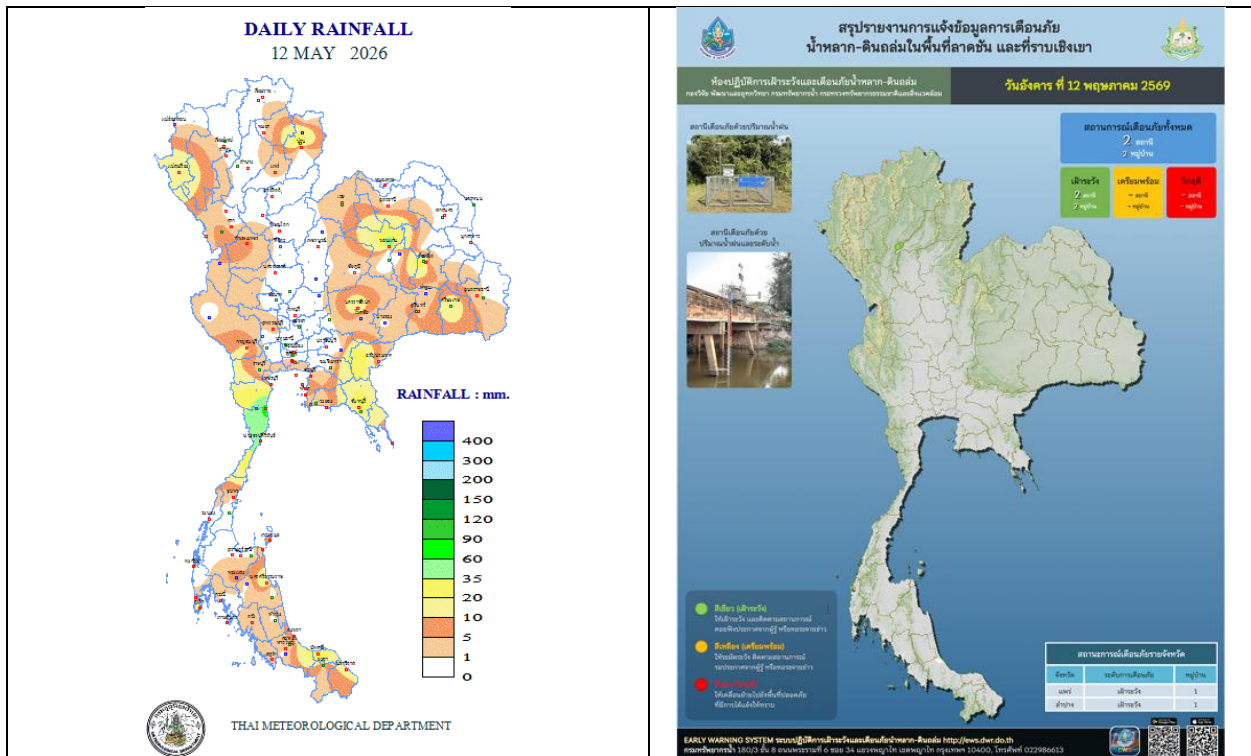


รายงานผลการคาดการณ์พื้นที่เสี่ยงน้ำหลาก
(Flash Flood Guidance System, FFGS)

วันที่ 13 พฤษภาคม 2569 เวลา: 15.00 น.

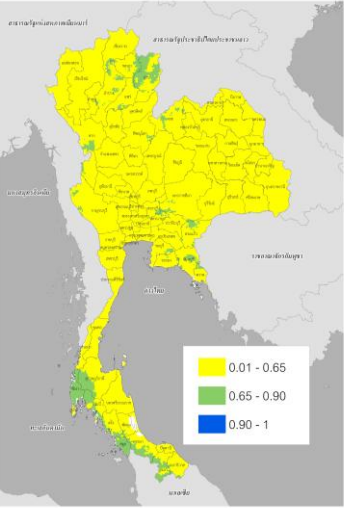
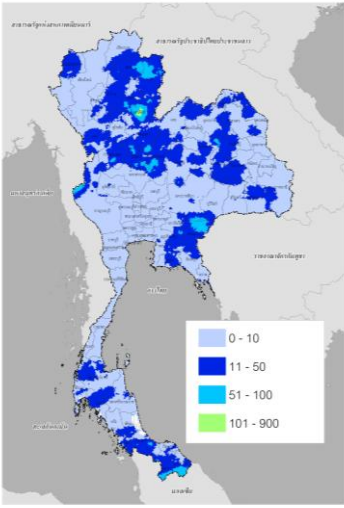
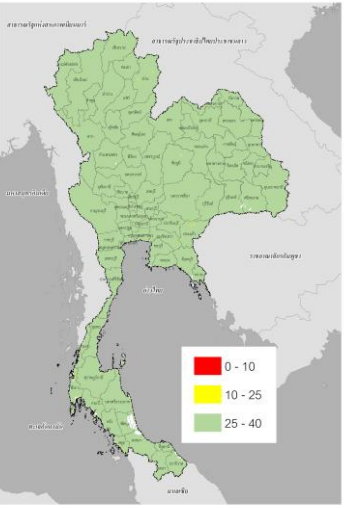
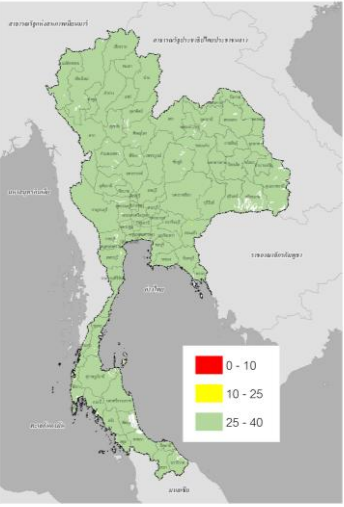
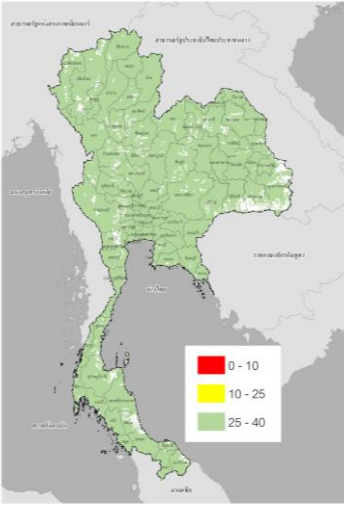
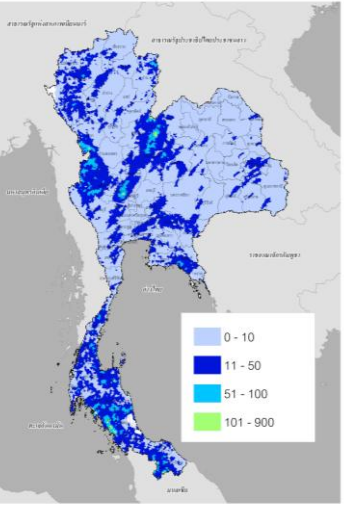
กองวิเคราะห์และประเมินสถานการณ์น้ำ กรมทรัพยากรน้ำ

พื้นที่เสี่ยงน้ำหลากสูง (Flash Flood Risk Areas) ในอีก 36 ชั่วโมงข้างหน้า ประกอบด้วยพื้นที่ 30 จังหวัด ครอบคลุม 115 อำเภอ ประกอบด้วย จังหวัดกระบี่ (7) กาญจนบุรี (3) กำแพงเพชร (3) จันทบุรี (5) ชัยนาท (5) ชัยภูมิ (2) ชุมพร (5) เชียงใหม่ (2) ตรัง (10) อุทัยธานี (2) ตาก (5) นครนายก (1) นครราชสีมา (1) นครศรีธรรมราช (8) นครสวรรค์ (3) นราธิวาส (4) น่าน (4) ประจวบคีรีขันธ์ (1) พังงา (4) พัทลุง (7) พิษณุโลก (3) เพชรบูรณ์ (4) ยะลา (6) ระนอง (3) ระยอง (1) เลย (3) สงขลา (2) สตูล (1) สระแก้ว (2) สุราษฎร์ธานี (8)

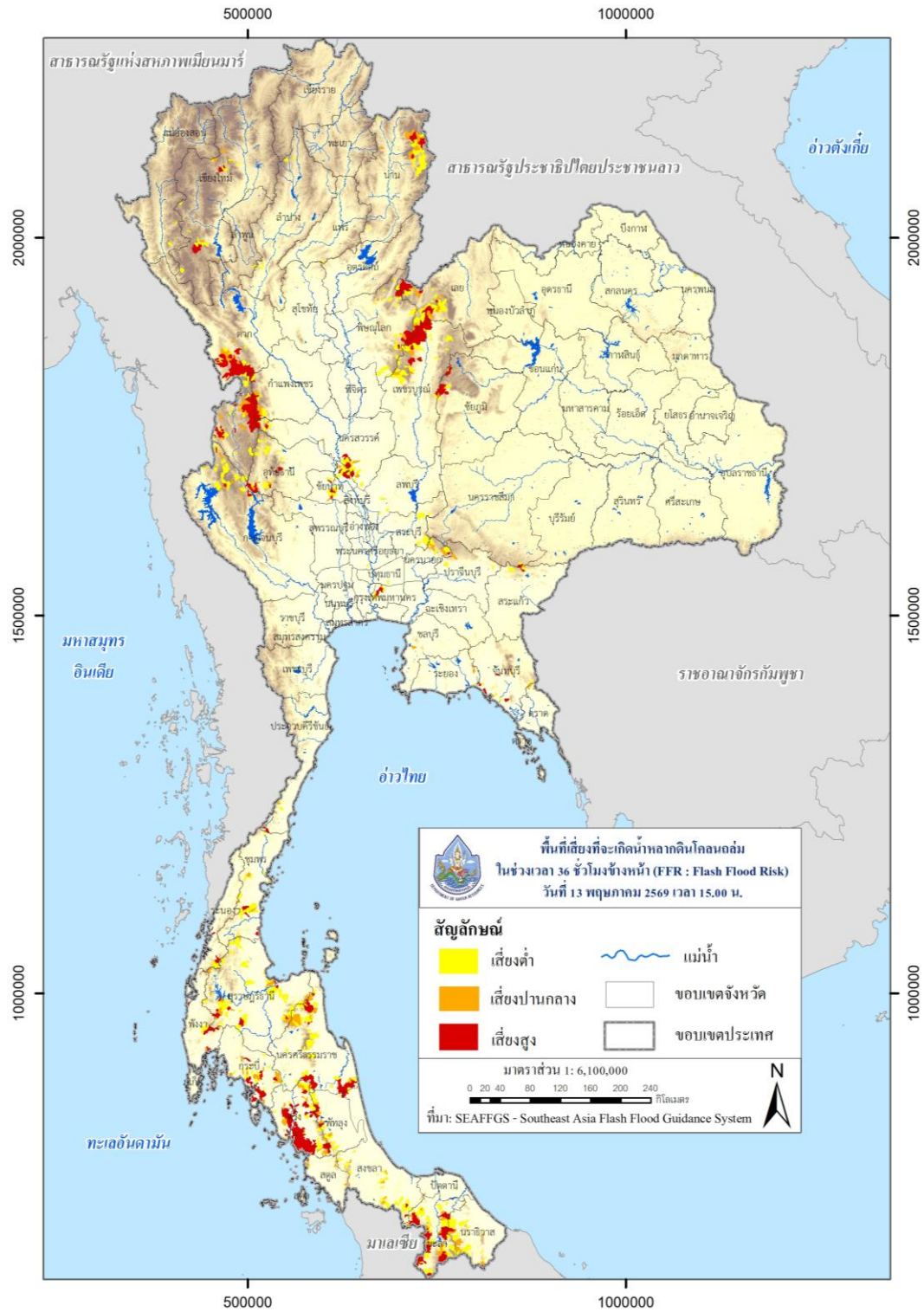


ปริมาณฝนสะสมของวันที่ 13 พฤษภาคม 2569
(กรมอุตุนิยมวิทยา)

ผลการแจ้งเตือนภัยของสถานี Early Warning System
(กรมทรัพยากรน้ำ) ของวันที่ 12 พฤษภาคม 2569
ไม่พบพื้นที่วิกฤติ

<p>ASM-06 hr / 13 พ.ค. 2569 เวลา 15.00 น.</p>	<p>MAP-24 hr / 13 พ.ค. 2569 เวลา 15.00 น.</p>	<p>FFG-01 hr / 13 พ.ค. 2569 เวลา 15.00 น.</p>
		
<p>ค่าความชื้นในดิน (Average Soil Moisture Content)</p>	<p>ปริมาณฝนสะสมในช่วง 24 ชั่วโมง ที่ผ่านมา (Mean Areal Precipitation)</p>	<p>ปริมาณฝนที่จะส่งผลให้เกิดสถานะ น้ำล้นตลิ่งที่ปลายลุ่มน้ำในอีก 1 ชั่วโมง ข้างหน้า (FFG: Flash Flood Guidance)</p>
<p>FFG-03 hr / 13 พ.ค. 2569 เวลา 15.00 น.</p>	<p>FFG-06 hr / 13 พ.ค. 2569 เวลา 15.00 น.</p>	<p>FMAP-24 hr / 13 พ.ค. 2569 เวลา 15.00 น.</p>
		
<p>ปริมาณฝนที่จะส่งผลให้เกิดสถานะน้ำ ล้นตลิ่งที่ปลายลุ่มน้ำในอีก 3 ชั่วโมง ข้างหน้า (FFG: Flash Flood Guidance)</p>	<p>ปริมาณฝนที่จะส่งผลให้เกิดสถานะน้ำ ล้นตลิ่งที่ปลายลุ่มน้ำในอีก 6 ชั่วโมง ข้างหน้า (FFG: Flash Flood Guidance)</p>	<p>ปริมาณฝนคาดการณ์สะสม 24 ชั่วโมง ข้างหน้า (FMAP: Forecast Mean Areal Precipitation)</p>

FFR-36 hr / 13 พ.ค. 2569 เวลา 15.00 น.



พื้นที่เสี่ยงที่จะเกิด Flash Flood ในช่วงเวลา 36 ชั่วโมงข้างหน้า (FFR : Flash Flood Risk)

พื้นที่เสี่ยงที่จะเกิด Flash Flood ในช่วงเวลา 36 ชั่วโมงข้างหน้า :

ภาคเหนือ

จังหวัด	อำเภอ	ระดับความเสี่ยง
กำแพงเพชร	โกสัมพีนคร	เสี่ยงสูง
	คลองลาน	เสี่ยงสูง
	ปางศิลาทอง	เสี่ยงสูง
เชียงใหม่	ดอยเต่า	เสี่ยงปานกลาง
	แม่แตง	เสี่ยงปานกลาง
	แมริม	เสี่ยงปานกลาง
	สะเมิง	เสี่ยงสูง
	อมก๋อย	เสี่ยงสูง
	ฮอด	เสี่ยงปานกลาง
ตาก	พบพระ	เสี่ยงสูง
	เมืองตาก	เสี่ยงสูง
	แม่สอด	เสี่ยงสูง
	วังเจ้า	เสี่ยงสูง
	อุ้มผาง	เสี่ยงสูง
	นครสวรรค์	ตากถ้ำ
	พยุหะคีรี	เสี่ยงสูง
	แม่वंก	เสี่ยงสูง
น่าน	เฉลิมพระเกียรติ	เสี่ยงสูง
	เข็ยงกลาง	เสี่ยงสูง
	ท่าวังผา	เสี่ยงปานกลาง
	ทุ่งช้าง	เสี่ยงปานกลาง

	บ่อเกลือ	เสี่ยงสูง
	บัว	เสี่ยงสูง
พิษณุโลก	ชาติตระการ	เสี่ยงสูง
	นครไทย	เสี่ยงสูง
	เนินมะปราง	เสี่ยงปานกลาง
	วังทอง	เสี่ยงสูง
เพชรบูรณ์	เขาค้อ	เสี่ยงสูง
	เมืองเพชรบูรณ์	เสี่ยงสูง
	วังโป่ง	เสี่ยงปานกลาง
	หนองไผ่	เสี่ยงปานกลาง
	หล่มเก่า	เสี่ยงสูง
	หล่มสัก	เสี่ยงสูง
แม่ฮ่องสอน	ปาย	เสี่ยงปานกลาง
อุทัยธานี	บ้านไร่	เสี่ยงสูง
	ลานสัก	เสี่ยงปานกลาง
	ห้วยคต	เสี่ยงสูง

ภาคกลาง

จังหวัด	อำเภอ	ระดับความเสี่ยง
กาญจนบุรี	ทองผาภูมิ	เสี่ยงสูง
	ศรีสวัสดิ์	เสี่ยงสูง
	สังขละบุรี	เสี่ยงสูง
ชัยนาท	มโนรมย์	เสี่ยงสูง
	เมืองชัยนาท	เสี่ยงสูง
	วัดสิงห์	เสี่ยงสูง

จังหวัด	อำเภอ	ระดับความเสี่ยง
	สวรรคบุรี	เสี่ยงปานกลาง
	สรรพยา	เสี่ยงสูง
	หันคา	เสี่ยงสูง
ประจวบคีรีขันธ์	บางสะพาน	เสี่ยงปานกลาง
	บางสะพานน้อย	เสี่ยงสูง
สระบุรี	มวกเหล็ก	เสี่ยงปานกลาง
จันทบุรี	เขาคิชฌกูฏ	เสี่ยงสูง
	ท่าใหม่	เสี่ยงสูง
	นายายอาม	เสี่ยงสูง
	มะขาม	เสี่ยงปานกลาง
	เมืองจันทบุรี	เสี่ยงสูง
	แหลมสิงห์	เสี่ยงสูง
ชลบุรี	ศรีราชา	เสี่ยงปานกลาง
ตราด	ป้อไร่	เสี่ยงปานกลาง
นครนายก	ปากพลี	เสี่ยงสูง
	เมืองนครนายก	เสี่ยงปานกลาง
ปราจีนบุรี	ประจันตคาม	เสี่ยงปานกลาง
	เมืองปราจีนบุรี	เสี่ยงปานกลาง
ระยอง	แกลง	เสี่ยงสูง
	เขาชะเมา	เสี่ยงปานกลาง
สระแก้ว	เมืองสระแก้ว	เสี่ยงสูง
	วัฒนานคร	เสี่ยงสูง

ภาคตะวันออกเฉียงเหนือ

จังหวัด	อำเภอ	ระดับความเสี่ยง
ชัยภูมิ	คอนสาร	เสี่ยงสูง
	ภักดีชุมพล	เสี่ยงปานกลาง
นครราชสีมา	หนองบัวแดง	เสี่ยงสูง
	ครบุรี	เสี่ยงสูง
	เสิงสาง	เสี่ยงปานกลาง
เลย	ด่านซ้าย	เสี่ยงสูง
	นาแห้ว	เสี่ยงสูง
	ภูเรือ	เสี่ยงสูง

ภาคใต้

จังหวัด	อำเภอ	ระดับความเสี่ยง
กระบี่	เกาะลันตา	เสี่ยงสูง
	เขาพนม	เสี่ยงสูง
	คลองท่อม	เสี่ยงสูง
	ปลายพระยา	เสี่ยงสูง
	เมืองกระบี่	เสี่ยงสูง
	ลำทับ	เสี่ยงสูง
	เหนือคลอง	เสี่ยงสูง
	ชุมพร	ท่าแซะ
ทุ่งตะโก		เสี่ยงสูง

จังหวัด	อำเภอ	ระดับความเสี่ยง
	เมืองชุมพร	เสี่ยงปานกลาง
	ละแม	เสี่ยงสูง
	สวี	เสี่ยงสูง
	หลังสวน	เสี่ยงสูง
ตรัง	กันตัง	เสี่ยงสูง
	นาโยง	เสี่ยงสูง
	ปะเหลียน	เสี่ยงสูง
	เมืองตรัง	เสี่ยงสูง
	ย่านตาขาว	เสี่ยงสูง
	รัษฎา	เสี่ยงสูง
	วังวิเศษ	เสี่ยงสูง
	สิเกา	เสี่ยงสูง
	ห้วยยอด	เสี่ยงสูง
	หาดสำราญ	เสี่ยงสูง
นครศรีธรรมราช	จุฬาภรณ์	เสี่ยงสูง
	ชะอวด	เสี่ยงสูง
	เชียรใหญ่	เสี่ยงสูง
	ท่าศาลา	เสี่ยงปานกลาง
	ทุ่งสง	เสี่ยงสูง
	นบพิตำ	เสี่ยงสูง
	พิปูน	เสี่ยงปานกลาง
	ร่อนพิบูลย์	เสี่ยงสูง
	สิชล	เสี่ยงสูง

จังหวัด	อำเภอ	ระดับความเสี่ยง
	หัวไทร	เสี่ยงสูง
พังงา	กะปง	เสี่ยงสูง
	ตะกั่วป่า	เสี่ยงสูง
	ทับปุด	เสี่ยงสูง
	เมืองพังงา	เสี่ยงสูง
พัทลุง	กงหรา	เสี่ยงสูง
	ควนขนุน	เสี่ยงสูง
	ตะโหมด	เสี่ยงสูง
	ป่าบอน	เสี่ยงสูง
	ป่าพะยอม	เสี่ยงสูง
	ศรีนครินทร์	เสี่ยงสูง
	ศรีบรรพต	เสี่ยงสูง
ระนอง	กะเปอร์	เสี่ยงสูง
	เมืองระนอง	เสี่ยงสูง
	ละอุ่น	เสี่ยงปานกลาง
	สุขสำราญ	เสี่ยงสูง
สุราษฎร์ธานี	กาญจนดิษฐ์	เสี่ยงสูง
	เคียนซา	เสี่ยงสูง
	ดอนสัก	เสี่ยงปานกลาง
	ท่าฉาง	เสี่ยงสูง
	ท่าชนะ	เสี่ยงปานกลาง
	บ้านตาขุน	เสี่ยงสูง
	บ้านนาสาร	เสี่ยงสูง

จังหวัด	อำเภอ	ระดับความเสี่ยง
	พนม	เสี่ยงสูง
	พระแสง	เสี่ยงสูง
	พุนพิน	เสี่ยงปานกลาง
	เมืองสุราษฎร์ธานี	เสี่ยงสูง
	เวียงสระ	เสี่ยงปานกลาง
นราธิวาส	จะแนะ	เสี่ยงปานกลาง
	รือเสาะ	เสี่ยงสูง
	แว้ง	เสี่ยงสูง
	ศรีสาคร	เสี่ยงสูง
	สุคีริน	เสี่ยงสูง
ยะลา	กรงปินัง	เสี่ยงสูง
	กาบัง	เสี่ยงสูง
	ธารโต	เสี่ยงสูง
	บันนังสตา	เสี่ยงสูง
	เบตง	เสี่ยงสูง
	ยะหา	เสี่ยงปานกลาง
	รามัน	เสี่ยงสูง
สงขลา	จะนะ	เสี่ยงปานกลาง
	นาทวี	เสี่ยงปานกลาง
	ระโนด	เสี่ยงสูง
	รัตภูมิ	เสี่ยงปานกลาง
	สะเดา	เสี่ยงปานกลาง
	สะบ้าย้อย	เสี่ยงสูง

จังหวัด	อำเภอ	ระดับความเสี่ยง
สตูล	ควนกาหลง	เสี่ยงปานกลาง
	ควนโดน	เสี่ยงปานกลาง
	ทุ่งหว้า	เสี่ยงสูง
	มะนัง	เสี่ยงปานกลาง
	ละงู	เสี่ยงปานกลาง

คำอธิบาย:

ASM (Average Soil Moisture Content) คือ อัตราส่วนความชุ่มชื้นของดิน โดย 0 หมายถึง ดินที่แห้งสนิท และ 1 หมายถึง ดินที่มีความชุ่มน้ำ 100% โดยข้อมูล ASM ได้มาจากแบบจำลอง Sacramento Soil Moisture Accounting Model

MAP (Mean Areal Precipitation) คือ ข้อมูลปริมาณฝน MWGHE (Microwave-adjusted Global HydroEstimator Satellite-based Precipitation Estimates) ที่มีการนำเสนอในรูปแบบของปริมาณฝนสะสมจาก NOAA-NESDIS Global Hydro Estimator และมีการปรับแก้จาก NOAA-CPC CMORPH Microwave-based satellite rainfall ในรอบ 24 ชั่วโมงที่ผ่านมา (mm/24hr)

FFG (Flash Flood Guidance) คือ ค่าที่ความสามารถในการรองรับปริมาณฝนของพื้นที่นั้น ๆ ก่อนที่จะเกิดสภาวะน้ำล้นตลิ่งที่จุดออกของปลายพื้นที่นั้น ๆ ในอีก 1 ชั่วโมงข้างหน้า (mm/1hr) 3 ชั่วโมงข้างหน้า (mm/3hr) และ 6 ชั่วโมงข้างหน้า (mm/6hr)

FMAP (Forecast Mean Areal Precipitation) คือ ปริมาณฝนคาดการณ์จากระบบ Weather Research and Forecasting (WRF) model ล่วงหน้า 24 ชั่วโมง (mm/day)

FFR (Flash Flood Risk) คือ ความเป็นไปได้ในการเกิด Flash Flood ในช่วงเวลา 12-hr และ 24-hr ข้างหน้า โดยอาศัยข้อมูลปริมาณฝนคาดการณ์จาก WRF Model Precipitation Forecast

หมายเหตุ:

ASM (Average Soil Moisture Content)		ระดับ			
0.01 < ASM < 0.65		ปกติ			
0.65 < ASM < 0.90		ใกล้จะอึมตัว			
0.90 < ASM < 1		อึมตัว			
MAP (Mean Areal Precipitation)/ FMAP (Forecast Mean Areal Precipitation)					
(mm/6hr)	(mm/24hr)	ระดับ			
ปริมาณฝน < 7.5	ปริมาณฝน < 10	ฝนเบา			
7.5 < ปริมาณฝน < 35	10 < ปริมาณฝน < 50	ฝนปานกลาง			
35 < ปริมาณฝน < 70	50 < ปริมาณฝน < 100	ฝนหนัก			
ปริมาณฝน > 70	ปริมาณฝน > 100	ฝนหนักมาก			
FFG (Flash Flood Guidance)					
FFG 01-hr	ระดับ	FFG 03-hr	ระดับ	FFG 06-hr	ระดับ
FFG ≤ 10	สูง	FFG ≤ 10	สูง	FFG ≤ 15	สูง
10 < FFG ≤ 25	ปานกลาง	10 < FFG ≤ 25	ปานกลาง	15 < FFG ≤ 30	ปานกลาง
25 < FFG ≤ 40	ต่ำ	25 < FFG ≤ 40	ต่ำ	30 < FFG ≤ 60	ต่ำ
FFR (Flash Flood Risk)					
0.01 ≤ FFR < 0.2			เสี่ยงต่ำ		
0.2 ≤ FFR < 0.4			เสี่ยงปานกลาง		
0.4 ≤ FFR ≤ 1.0			เสี่ยงสูง		



ดาวน์โหลดไฟล์รายงาน/แผนที่/ชั้นข้อมูล (Shapefile)