



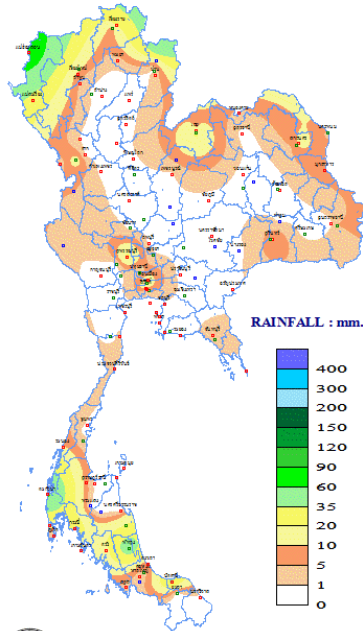
รายงานผลการคาดการณ์พื้นที่เสี่ยงน้ำหลาก  
(Flash Flood Guidance System, FFGS)

วันที่ 15 พฤษภาคม 2569 เวลา: 15.00 น.

กองวิเคราะห์และประเมินสถานการณ์น้ำ กรมทรัพยากรน้ำ

**พื้นที่เสี่ยงน้ำหลากสูง (Flash Flood Risk Areas) ในอีก 36 ชั่วโมงข้างหน้า** ประกอบด้วย พื้นที่  
19 จังหวัด ครอบคลุม 48 อำเภอ ประกอบด้วย จังหวัดกระบี่ (2) กาญจนบุรี (1) จันทบุรี (6) ชัยภูมิ (1)  
ชุมพร (1) ตรัง (2) ตาก (2) นครราชสีมา (3) นราธิวาส (3) น่าน (4) พังงา (5) พิษณุโลก (1) เพชรบูรณ์  
(3) ยะลา (2) ระนอง (3) ลำปาง (1) เลย (3) สุราษฎร์ธานี (3) อุตรธานี (2)

DAILY RAINFALL  
14 MAY 2026



THAI METEOROLOGICAL DEPARTMENT

สรุปรายงานการแจ้งเตือนการเตือนภัย  
น้ำหลาก-ดินถล่มในพื้นที่ลาดชัน และที่ราบเชิงเขา  
วันที่ 8 พฤษภาคม 2569

สถานการณ์เตือนภัยทั้งหมด

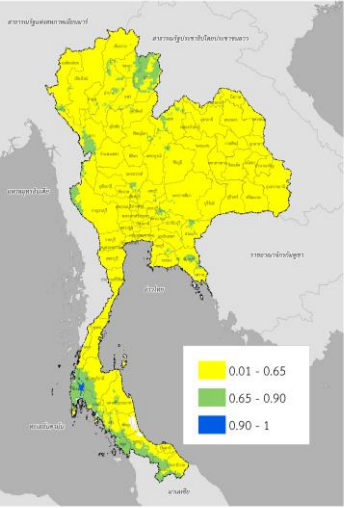
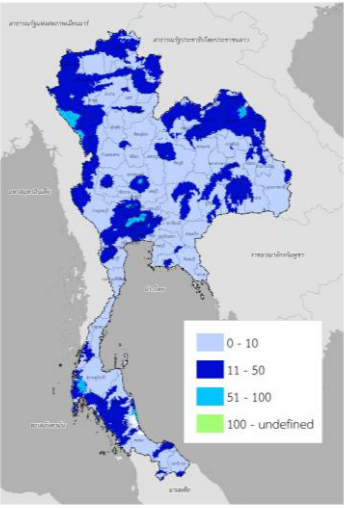
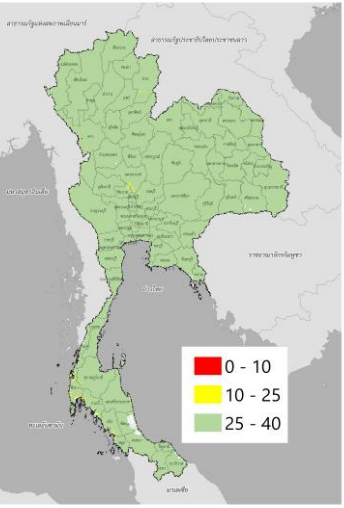
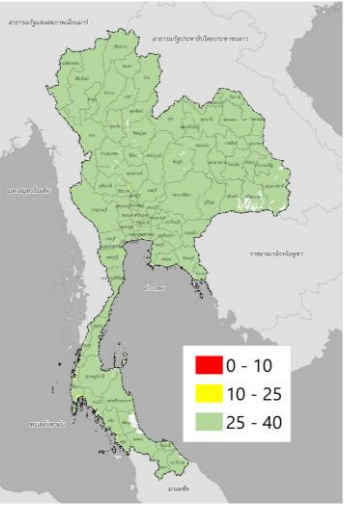
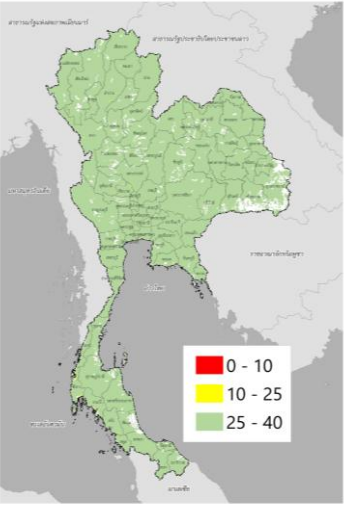
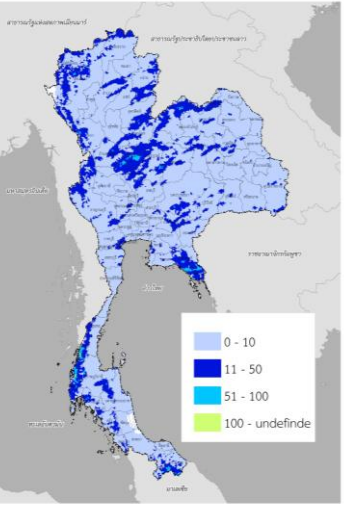
- น้ำหลาก
- ดินถล่ม
- น้ำท่วม

ลำดับ	จังหวัด	อำเภอ	ตำบล	พื้นที่	ประเภท
1	จังหวัดกระบี่	จังหวัด	เมือง	เมือง	น้ำหลาก
2	จังหวัดกระบี่	จังหวัด	เมือง	เมือง	น้ำหลาก
3	จังหวัดกระบี่	จังหวัด	เมือง	เมือง	น้ำหลาก
4	จังหวัดกระบี่	จังหวัด	เมือง	เมือง	น้ำหลาก
5	จังหวัดกระบี่	จังหวัด	เมือง	เมือง	น้ำหลาก
6	จังหวัดกระบี่	จังหวัด	เมือง	เมือง	น้ำหลาก
7	จังหวัดกระบี่	จังหวัด	เมือง	เมือง	น้ำหลาก
8	จังหวัดกระบี่	จังหวัด	เมือง	เมือง	น้ำหลาก
9	จังหวัดกระบี่	จังหวัด	เมือง	เมือง	น้ำหลาก
10	จังหวัดกระบี่	จังหวัด	เมือง	เมือง	น้ำหลาก

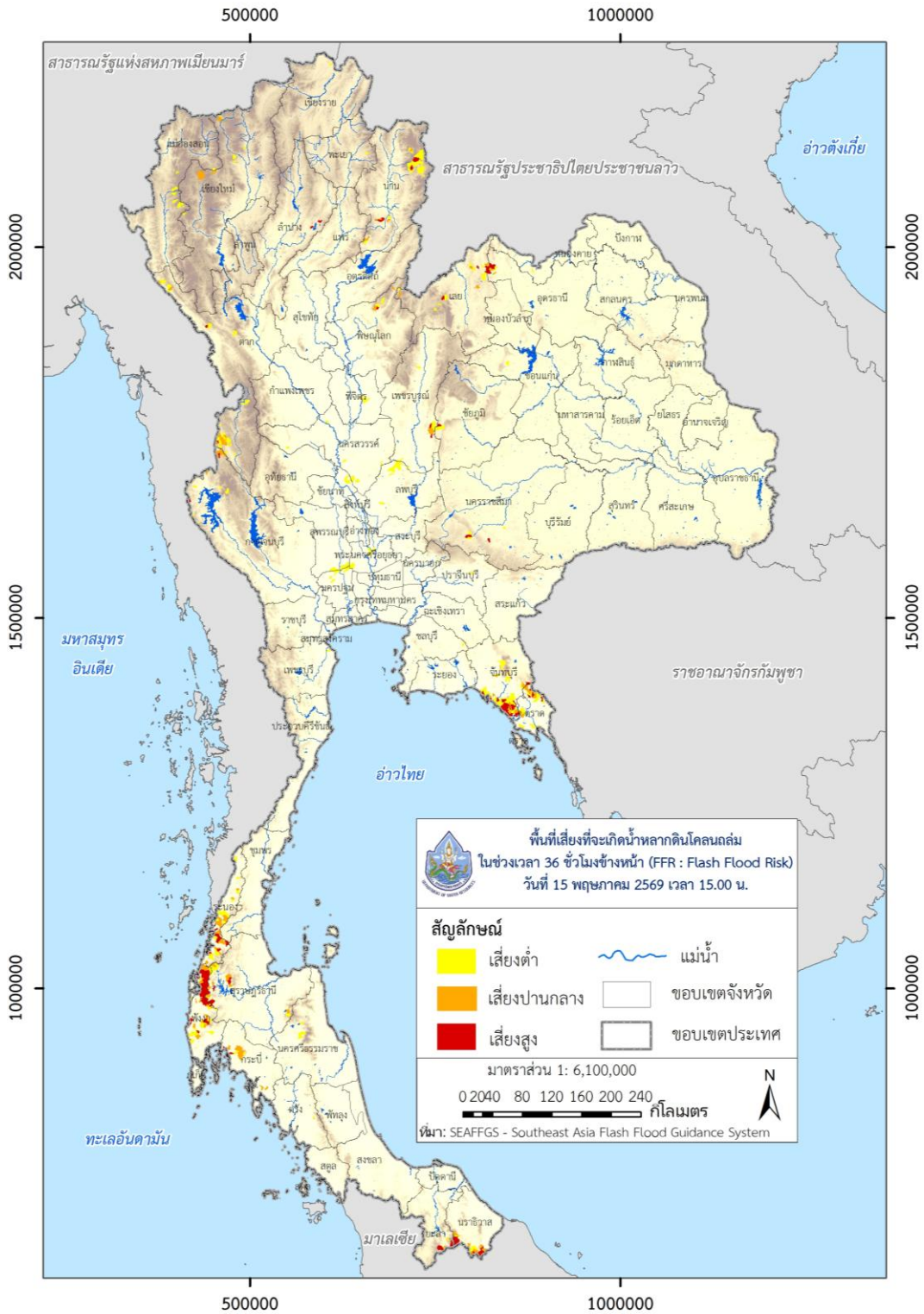
EARLY WARNING SYSTEM ของกรมทรัพยากรน้ำและดินถล่ม กรมทรัพยากรน้ำ <http://www.dwr.go.th>  
กรมทรัพยากรน้ำ 12023 ชั้น 8 ถนนพหลโยธิน แขวงจตุจักร กรุงเทพฯ 10400, โทรศัพท์ 022886613

ปริมาณฝนสะสมของวันที่ 15 พฤษภาคม 2569  
(กรมอุตุนิยมวิทยา)

ผลการแจ้งเตือนภัยของสถานี Early Warning System  
(กรมทรัพยากรน้ำ) ของวันที่ 15 พฤษภาคม 2569  
ไม่พบพื้นที่วิกฤติ

<p>ASM-06 hr / 15 พ.ค. 2569 เวลา 15.00 น.</p>	<p>MAP-24 hr / 15 พ.ค. 2569 เวลา 15.00 น.</p>	<p>FFG-01 hr / 15 พ.ค. 2569 เวลา 15.00 น.</p>
		
<p>ค่าความชื้นในดิน (Average Soil Moisture Content)</p>	<p>ปริมาณฝนสะสมในช่วง 24 ชั่วโมง ที่ผ่านมา (Mean Areal Precipitation)</p>	<p>ปริมาณฝนที่จะส่งผลให้เกิดสภาวะ น้ำล้นตลิ่งที่ปลายลุ่มน้ำในอีก 1 ชั่วโมง ข้างหน้า (FFG: Flash Flood Guidance)</p>
<p>FFG-03 hr / 15 พ.ค. 2569 เวลา 15.00 น.</p>	<p>FFG-06 hr / 15 พ.ค. 2569 เวลา 15.00 น.</p>	<p>FMAP-24 hr / 15 พ.ค. 2569 เวลา 15.00 น.</p>
		
<p>ปริมาณฝนที่จะส่งผลให้เกิดสภาวะน้ำ ล้นตลิ่งที่ปลายลุ่มน้ำในอีก 3 ชั่วโมง ข้างหน้า (FFG: Flash Flood Guidance)</p>	<p>ปริมาณฝนที่จะส่งผลให้เกิดสภาวะน้ำ ล้นตลิ่งที่ปลายลุ่มน้ำในอีก 6 ชั่วโมง ข้างหน้า (FFG: Flash Flood Guidance)</p>	<p>ปริมาณฝนคาดการณ์สะสม 24 ชั่วโมง ข้างหน้า (FMAP: Forecast Mean Areal Precipitation)</p>

FFR-36 hr / 15 พ.ค. 2569 เวลา 15.00 น.



พื้นที่เสี่ยงที่จะเกิด Flash Flood ในช่วงเวลา 36 ชั่วโมงข้างหน้า (FFR : Flash Flood Risk)

พื้นที่เสี่ยงที่จะเกิด Flash Flood ในช่วงเวลา 36 ชั่วโมงข้างหน้า :

**ภาคเหนือ**

จังหวัด	อำเภอ	ระดับความเสี่ยง
เชียงใหม่	กัลยาณิวัฒนา	ปานกลาง
	แม่แจ่ม	ปานกลาง
	เวียงแหง	ปานกลาง
	สะเมิง	ปานกลาง
ตาก	ท่าสองยาง	ปานกลาง
	แม่ระมาด	สูง
	อุ้มผาง	สูง
น่าน	น่าน้อย	สูง
	นาหมื่น	ปานกลาง
	บ่อเกลือ	สูง
	ปัว	สูง
	เวียงสา	สูง
พิจิตร	ตะพานหิน	ปานกลาง
พิษณุโลก	ชาติตระการ	สูง
เพชรบูรณ์	บึงสามพัน	สูง
	วิเชียรบุรี	สูง
	หนองไผ่	สูง
แพร่	ร้องกวาง	ปานกลาง
แม่ฮ่องสอน	ปาย	ปานกลาง
ลำปาง	แม่เมาะ	สูง

**ภาคตะวันออกเฉียงเหนือ**

จังหวัด	อำเภอ	ระดับความเสี่ยง
ชัยภูมิ	ภักดีชุมพล	สูง
นครราชสีมา	ปักธงชัย	สูง

จังหวัด	อำเภอ	ระดับความเสี่ยง
	ปากช่อง	สูง
	วังน้ำเขียว	สูง
เลย	เชียงคาน	ปานกลาง
	ท่าลี่	สูง
	นาด้วง	ปานกลาง
	นาแห้ว	ปานกลาง
	ปากชม	สูง
	ภูเรือ	สูง
	เมืองเลย	ปานกลาง
อุดรธานี	นาูง	สูง
	น้ำโสม	สูง

#### ภาคกลาง

จังหวัด	อำเภอ	ระดับความเสี่ยง
กาญจนบุรี	สังขละบุรี	สูง
จันทบุรี	ขลุง	สูง
	เขาคิชฌกูฏ	ปานกลาง
	ท่าใหม่	สูง
	นายายอาม	สูง
	โป่งน้ำร้อน	สูง
	มะขาม	ปานกลาง
	เมืองจันทบุรี	สูง
	แหลมสิงห์	สูง
ตราด	เขาสมิง	สูง
	บ่อไร่	สูง

ภาคใต้

จังหวัด	อำเภอ	ระดับความเสี่ยง
กระบี่	เขาพนม	ปานกลาง
	คลองท่อม	ปานกลาง
	เมืองกระบี่	สูง
	อ่าวลึก	สูง
ชุมพร	พะโต๊ะ	สูง
	ย่านตาขาว	ปานกลาง
นราธิวาส	จะแนะ	สูง
	แว้ง	สูง
	ศรีสาคร	ปานกลาง
	สุคีริน	สูง
พังงา	กะปง	สูง
	คุระบุรี	สูง
	ตะกั่วทุ่ง	ปานกลาง
	ตะกั่วป่า	สูง
	ท้ายเหมือง	สูง
	เมืองพังงา	สูง
ยะลา	ธารโต	สูง
	เบตง	สูง
ระนอง	กระบุรี	ปานกลาง
	กะเปอร์	สูง
	เมืองระนอง	สูง
	ละอุ่น	ปานกลาง
	สุขสำราญ	สูง
สุราษฎร์ธานี	คีรีรัฐนิคม	ปานกลาง
	ท่าชนะ	สูง
	บ้านตาขุน	สูง
	บ้านนาสาร	ปานกลาง

จังหวัด	อำเภอ	ระดับความเสี่ยง
	พนม	สูง
	วิภาวดี	ปานกลาง

**คำอธิบาย:**

ASM (Average Soil Moisture Content) คือ อัตราส่วนความชุ่มชื้นของดิน โดย 0 หมายถึง ดินที่แห้งสนิท และ 1 หมายถึง ดินที่มีความชุ่มน้ำ 100% โดยข้อมูล ASM ได้มาจากแบบจำลอง Sacramento Soil Moisture Accounting Model

MAP (Mean Areal Precipitation) คือ ข้อมูลปริมาณฝน MWGHE (Microwave-adjusted Global HydroEstimator Satellite-based Precipitation Estimates) ที่มีการนำเสนอในรูปแบบของปริมาณฝนสะสมจาก NOAA-NESDIS Global Hydro Estimator และมีการปรับแก้จาก NOAA-CPC CMORPH Microwave-based satellite rainfall ในรอบ 24 ชั่วโมงที่ผ่านมา (mm/24hr)

FFG (Flash Flood Guidance) คือ ค่าที่ความสามารถในการรองรับปริมาณฝนของพื้นที่นั้น ๆ ก่อนที่จะเกิดสภาวะน้ำล้นตลิ่งที่จุดออกของปลายพื้นที่นั้น ๆ ในอีก 1 ชั่วโมงข้างหน้า (mm/1hr) 3 ชั่วโมงข้างหน้า (mm/3hr) และ 6 ชั่วโมงข้างหน้า (mm/6hr)

FMAP (Forecast Mean Areal Precipitation) คือ ปริมาณฝนคาดการณ์จากระบบ Weather Research and Forecasting (WRF) model ล่วงหน้า 24 ชั่วโมง (mm/day)

FFR (Flash Flood Risk) คือ ความเป็นไปได้ในการเกิด Flash Flood ในช่วงเวลา 12-hr และ 24-hr ข้างหน้า โดยอาศัยข้อมูลปริมาณฝนคาดการณ์จาก WRF Model Precipitation Forecast

**หมายเหตุ:**

ASM (Average Soil Moisture Content)	ระดับ
0.01 < ASM < 0.65	ปกติ
0.65 < ASM < 0.90	ใกล้จะอึมตัว
0.90 < ASM < 1	อึมตัว

MAP (Mean Areal Precipitation)/ FMAP (Forecast Mean Areal Precipitation)		
(mm/6hr)	(mm/24hr)	ระดับ
ปริมาณฝน < 7.5	ปริมาณฝน < 10	ฝนเบา
7.5 < ปริมาณฝน < 35	10 < ปริมาณฝน < 50	ฝนปานกลาง
35 < ปริมาณฝน < 70	50 < ปริมาณฝน < 100	ฝนหนัก
ปริมาณฝน > 70	ปริมาณฝน > 100	ฝนหนักมาก

FFG (Flash Flood Guidance)					
FFG 01-hr	ระดับ	FFG 03-hr	ระดับ	FFG 06-hr	ระดับ
FFG ≤ 10	สูง	FFG ≤ 10	สูง	FFG ≤ 15	สูง
10 < FFG ≤ 25	ปานกลาง	10 < FFG ≤ 25	ปานกลาง	15 < FFG ≤ 30	ปานกลาง
25 < FFG ≤ 40	ต่ำ	25 < FFG ≤ 40	ต่ำ	30 < FFG ≤ 60	ต่ำ

FFR (Flash Flood Risk)	
0.01 ≤ FFR < 0.2	เสี่ยงต่ำ
0.2 ≤ FFR < 0.4	เสี่ยงปานกลาง
0.4 ≤ FFR ≤ 1.0	เสี่ยงสูง



ดาวน์โหลดไฟล์รายงาน/แผนที่/ชั้นข้อมูล (Shapefile)