



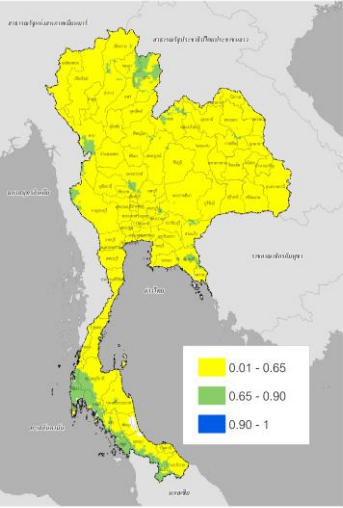
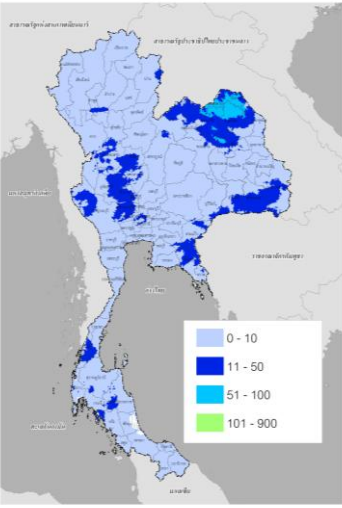
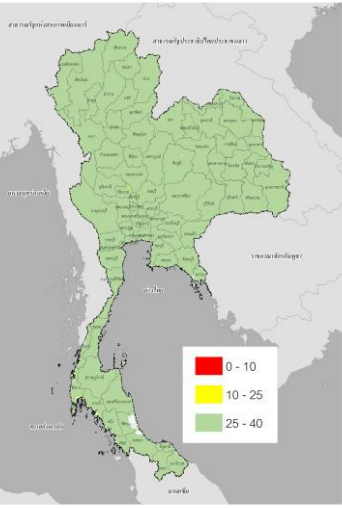
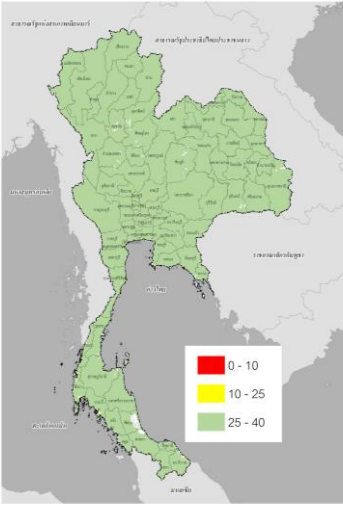
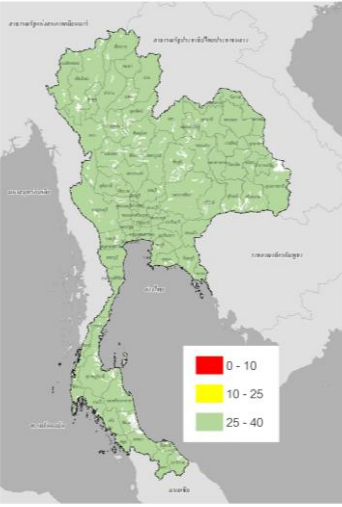
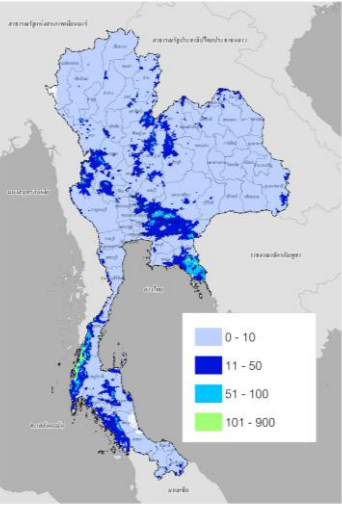
รายงานผลการคาดการณ์พื้นที่เสี่ยงน้ำหลาก
(Flash Flood Guidance System, FFGS)

วันที่ 17 พฤษภาคม 2569 เวลา: 15.00 น.

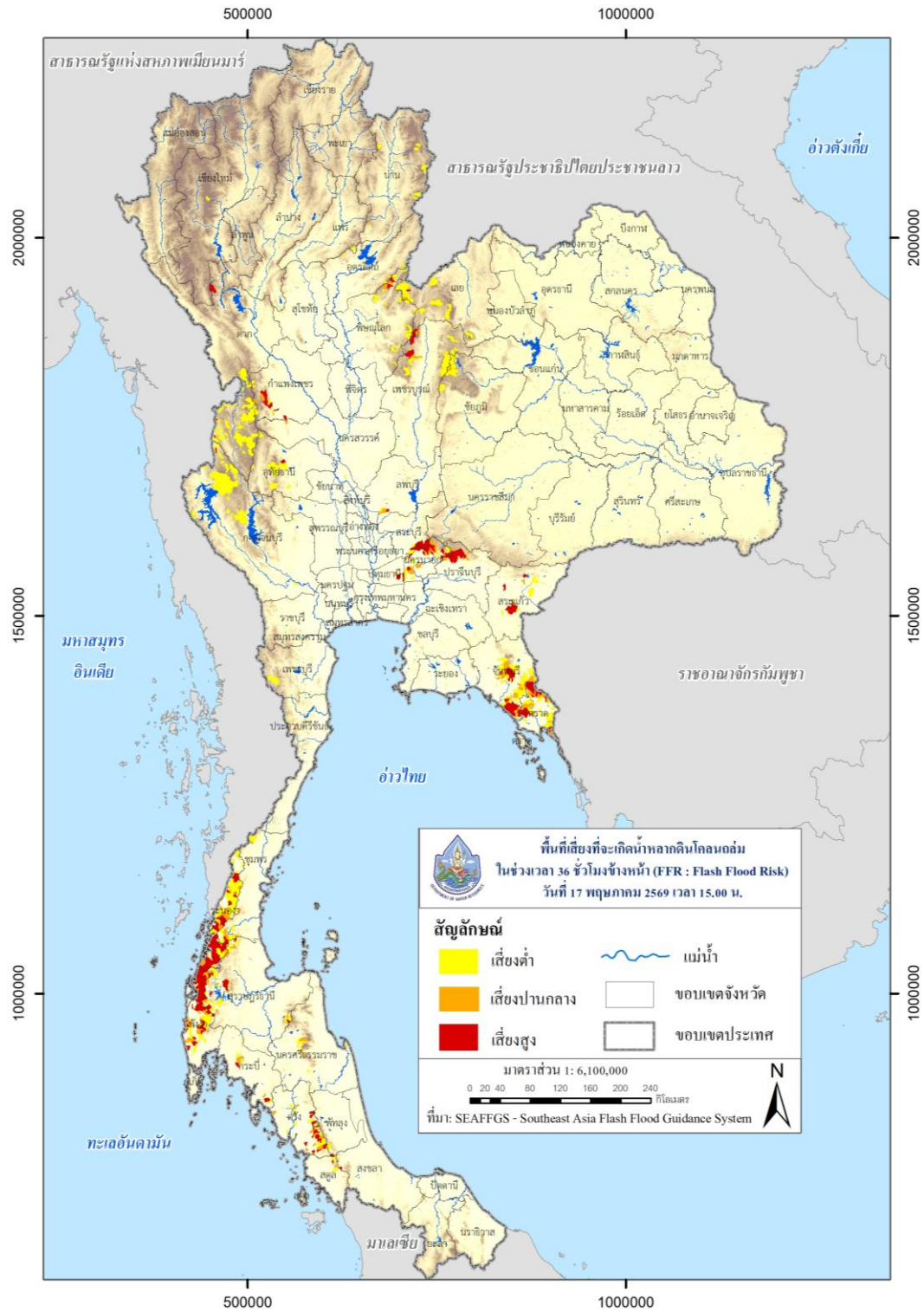
กองวิเคราะห์และประเมินสถานการณ์น้ำ กรมทรัพยากรน้ำ

พื้นที่เสี่ยงน้ำหลากสูง (Flash Flood Risk Areas) ในอีก 36 ชั่วโมงข้างหน้า ประกอบด้วยพื้นที่ 27 จังหวัด ครอบคลุม 76 อำเภอ ประกอบด้วย จังหวัดกระบี่ (2) กาญจนบุรี (1) กำแพงเพชร (3) จันทบุรี (6) ชุมพร (2) เชียงใหม่ (1) ตรัง (4) ตราด (4) ตาก (2) นครนายก (4) นครศรีธรรมราช (1) นครสวรรค์ (1) ปราจีนบุรี (3) พังงา (6) พัทลุง (5) พิษณุโลก (2) เพชรบูรณ์ (2) ระนอง (5) ลพบุรี (1) เลย (2) สงขลา (1) สตูล (2) สระแก้ว (4) สระบุรี (3) สุราษฎร์ธานี (7) อุตรดิตถ์ (1) อุทัยธานี (1)

<p>DAILY RAINFALL 16 MAY 2026</p> <p>THAI METEOROLOGICAL DEPARTMENT</p>	<p>สรุปรายงานการแจ้งเตือนการเตือนภัย น้ำหลาก-ดินถล่มในพื้นที่ลาคับัน และที่ราบเชิงเขา วันที่ 17 พฤษภาคม 2569</p> <table border="1"> <thead> <tr> <th>พื้นที่</th> <th>พื้นที่</th> <th>พื้นที่</th> <th>พื้นที่</th> <th>พื้นที่</th> <th>พื้นที่</th> </tr> </thead> <tbody> <tr><td>1</td><td>จังหวัด...</td><td>จังหวัด...</td><td>จังหวัด...</td><td>จังหวัด...</td><td>จังหวัด...</td></tr> <tr><td>2</td><td>จังหวัด...</td><td>จังหวัด...</td><td>จังหวัด...</td><td>จังหวัด...</td><td>จังหวัด...</td></tr> <tr><td>3</td><td>จังหวัด...</td><td>จังหวัด...</td><td>จังหวัด...</td><td>จังหวัด...</td><td>จังหวัด...</td></tr> <tr><td>4</td><td>จังหวัด...</td><td>จังหวัด...</td><td>จังหวัด...</td><td>จังหวัด...</td><td>จังหวัด...</td></tr> <tr><td>5</td><td>จังหวัด...</td><td>จังหวัด...</td><td>จังหวัด...</td><td>จังหวัด...</td><td>จังหวัด...</td></tr> <tr><td>6</td><td>จังหวัด...</td><td>จังหวัด...</td><td>จังหวัด...</td><td>จังหวัด...</td><td>จังหวัด...</td></tr> <tr><td>7</td><td>จังหวัด...</td><td>จังหวัด...</td><td>จังหวัด...</td><td>จังหวัด...</td><td>จังหวัด...</td></tr> <tr><td>8</td><td>จังหวัด...</td><td>จังหวัด...</td><td>จังหวัด...</td><td>จังหวัด...</td><td>จังหวัด...</td></tr> <tr><td>9</td><td>จังหวัด...</td><td>จังหวัด...</td><td>จังหวัด...</td><td>จังหวัด...</td><td>จังหวัด...</td></tr> <tr><td>10</td><td>จังหวัด...</td><td>จังหวัด...</td><td>จังหวัด...</td><td>จังหวัด...</td><td>จังหวัด...</td></tr> </tbody> </table>	พื้นที่	พื้นที่	พื้นที่	พื้นที่	พื้นที่	พื้นที่	1	จังหวัด...	จังหวัด...	จังหวัด...	จังหวัด...	จังหวัด...	2	จังหวัด...	จังหวัด...	จังหวัด...	จังหวัด...	จังหวัด...	3	จังหวัด...	จังหวัด...	จังหวัด...	จังหวัด...	จังหวัด...	4	จังหวัด...	จังหวัด...	จังหวัด...	จังหวัด...	จังหวัด...	5	จังหวัด...	จังหวัด...	จังหวัด...	จังหวัด...	จังหวัด...	6	จังหวัด...	จังหวัด...	จังหวัด...	จังหวัด...	จังหวัด...	7	จังหวัด...	จังหวัด...	จังหวัด...	จังหวัด...	จังหวัด...	8	จังหวัด...	จังหวัด...	จังหวัด...	จังหวัด...	จังหวัด...	9	จังหวัด...	จังหวัด...	จังหวัด...	จังหวัด...	จังหวัด...	10	จังหวัด...	จังหวัด...	จังหวัด...	จังหวัด...	จังหวัด...
พื้นที่	พื้นที่	พื้นที่	พื้นที่	พื้นที่	พื้นที่																																																														
1	จังหวัด...	จังหวัด...	จังหวัด...	จังหวัด...	จังหวัด...																																																														
2	จังหวัด...	จังหวัด...	จังหวัด...	จังหวัด...	จังหวัด...																																																														
3	จังหวัด...	จังหวัด...	จังหวัด...	จังหวัด...	จังหวัด...																																																														
4	จังหวัด...	จังหวัด...	จังหวัด...	จังหวัด...	จังหวัด...																																																														
5	จังหวัด...	จังหวัด...	จังหวัด...	จังหวัด...	จังหวัด...																																																														
6	จังหวัด...	จังหวัด...	จังหวัด...	จังหวัด...	จังหวัด...																																																														
7	จังหวัด...	จังหวัด...	จังหวัด...	จังหวัด...	จังหวัด...																																																														
8	จังหวัด...	จังหวัด...	จังหวัด...	จังหวัด...	จังหวัด...																																																														
9	จังหวัด...	จังหวัด...	จังหวัด...	จังหวัด...	จังหวัด...																																																														
10	จังหวัด...	จังหวัด...	จังหวัด...	จังหวัด...	จังหวัด...																																																														
<p>ปริมาณฝนสะสมของวันที่ 17 พฤษภาคม 2569 (กรมอุตุนิยมวิทยา)</p>	<p>ผลการแจ้งเตือนภัยของสถานี Early Warning System (กรมทรัพยากรน้ำ) ของวันที่ 17 พฤษภาคม 2569 <u>ไม่พบพื้นที่วิกฤติ</u></p>																																																																		

<p>ASM-06 hr / 17 พ.ค. 2569 เวลา 15.00 น.</p>	<p>MAP-24 hr / 17 พ.ค. 2569 เวลา 15.00 น.</p>	<p>FFG-01 hr / 17 พ.ค. 2569 เวลา 15.00 น.</p>
		
<p>ค่าความชื้นในดิน (Average Soil Moisture Content)</p>	<p>ปริมาณฝนสะสมในช่วง 24 ชั่วโมง ที่ผ่านมา (Mean Areal Precipitation)</p>	<p>ปริมาณฝนที่จะส่งผลให้เกิดสภาวะ น้ำล้นตลิ่งที่ปลายลุ่มน้ำในอีก 1 ชั่วโมง ข้างหน้า (FFG: Flash Flood Guidance)</p>
<p>FFG-03 hr / 17 พ.ค. 2569 เวลา 15.00 น.</p>	<p>FFG-06 hr / 17 พ.ค. 2569 เวลา 15.00 น.</p>	<p>FMAP-24 hr / 17 พ.ค. 2569 เวลา 15.00 น.</p>
		
<p>ปริมาณฝนที่จะส่งผลให้เกิดสภาวะน้ำ ล้นตลิ่งที่ปลายลุ่มน้ำในอีก 3 ชั่วโมง ข้างหน้า (FFG: Flash Flood Guidance)</p>	<p>ปริมาณฝนที่จะส่งผลให้เกิดสภาวะน้ำ ล้นตลิ่งที่ปลายลุ่มน้ำในอีก 6 ชั่วโมง ข้างหน้า (FFG: Flash Flood Guidance)</p>	<p>ปริมาณฝนคาดการณ์สะสม 24 ชั่วโมง ข้างหน้า (FMAP: Forecast Mean Areal Precipitation)</p>

FFR-36 hr / 17 พ.ค. 2569 เวลา 15.00 น.



พื้นที่เสี่ยงที่จะเกิด Flash Flood ในช่วงเวลา 36 ชั่วโมงข้างหน้า (FFR : Flash Flood Risk)

พื้นที่เสี่ยงที่จะเกิด Flash Flood ในช่วงเวลา 36 ชั่วโมงข้างหน้า :

ภาคเหนือ

จังหวัด	อำเภอ	ระดับความเสี่ยง
กำแพงเพชร	ชาณุวรลักษบุรี	เสี่ยงสูง
	คลองลาน	เสี่ยงสูง
	ปางศิลาทอง	เสี่ยงสูง
เชียงใหม่	อมก๋อย	เสี่ยงสูง
ตาก	สามเงา	เสี่ยงสูง
	อุ้มผาง	เสี่ยงสูง
นครสวรรค์	แม่วงก์	เสี่ยงสูง
พิษณุโลก	ชาติตระการ	เสี่ยงสูง
	นครไทย	เสี่ยงสูง
เพชรบูรณ์	เขาค้อ	เสี่ยงสูง
	เมืองเพชรบูรณ์	เสี่ยงปานกลาง
	หล่มเก่า	เสี่ยงสูง
	หล่มสัก	เสี่ยงปานกลาง
อุตรดิตถ์	น้ำปาด	เสี่ยงสูง
อุทัยธานี	ลานสัก	เสี่ยงสูง

ภาคกลาง

จังหวัด	อำเภอ	ระดับความเสี่ยง
กาญจนบุรี	สังขละบุรี	เสี่ยงสูง
ลพบุรี	เมืองลพบุรี	เสี่ยงสูง
สระบุรี	แก่งคอย	เสี่ยงสูง
	มวกเหล็ก	เสี่ยงสูง
	วิหารแดง	เสี่ยงสูง
จันทบุรี	ขลุง	เสี่ยงสูง
	เขาคิชฌกูฏ	เสี่ยงสูง
	ท่าใหม่	เสี่ยงปานกลาง
	โป่งน้ำร้อน	เสี่ยงสูง
	มะขาม	เสี่ยงสูง
	เมืองจันทบุรี	เสี่ยงสูง
	แหลมสิงห์	เสี่ยงสูง
ตราด	เขาสมิง	เสี่ยงสูง
	คลองใหญ่	เสี่ยงสูง
	ป้อไร่	เสี่ยงสูง
	เมืองตราด	เสี่ยงสูง
นครนายก	บ้านนา	เสี่ยงสูง
	ปากพลี	เสี่ยงสูง
	เมืองนครนายก	เสี่ยงสูง
	องครักษ์	เสี่ยงสูง
ปราจีนบุรี	กบินทร์บุรี	เสี่ยงปานกลาง
	นาดี	เสี่ยงสูง

จังหวัด	อำเภอ	ระดับความเสี่ยง
	ประจันตคาม	เสี่ยงสูง
	เมืองปราจีนบุรี	เสี่ยงสูง
สระแก้ว	เขาฉกรรจ์	เสี่ยงสูง
	คลองหาด	เสี่ยงสูง
	เมืองสระแก้ว	เสี่ยงสูง
	วัฒนานคร	เสี่ยงสูง

ภาคตะวันออกเฉียงเหนือ

จังหวัด	อำเภอ	ระดับความเสี่ยง
ชัยภูมิ	คอนสาร	เสี่ยงสูง
นครราชสีมา	ปากช่อง	เสี่ยงสูง
	วังน้ำเขียว	เสี่ยงสูง
เลย	ด่านซ้าย	เสี่ยงปานกลาง
	นาแห้ว	เสี่ยงปานกลาง

ภาคใต้

จังหวัด	อำเภอ	ระดับความเสี่ยง
กระบี่	เขาพนม	เสี่ยงปานกลาง
	คลองท่อม	เสี่ยงสูง
	เมืองกระบี่	เสี่ยงสูง
	อ่าวลึก	เสี่ยงปานกลาง
ชุมพร	ท่าแซะ	เสี่ยงปานกลาง

จังหวัด	อำเภอ	ระดับความเสี่ยง
	พะโต๊ะ	เสี่ยงสูง
	เมืองชุมพร	เสี่ยงสูง
	สวี	เสี่ยงปานกลาง
	หลังสวน	เสี่ยงปานกลาง
ตรัง	นาโยง	เสี่ยงสูง
	ปะเหลียน	เสี่ยงสูง
	เมืองตรัง	เสี่ยงสูง
	ย่านตาขาว	เสี่ยงสูง
	วังวิเศษ	เสี่ยงปานกลาง
	สิเกา	เสี่ยงปานกลาง
	ห้วยยอด	เสี่ยงปานกลาง
นครศรีธรรมราช	ฉวาง	เสี่ยงปานกลาง
	ช้างกลาง	เสี่ยงปานกลาง
	พิปูน	เสี่ยงสูง
	ลานสกา	เสี่ยงปานกลาง
พังงา	กะปง	เสี่ยงสูง
	คุระบุรี	เสี่ยงสูง
	ตะกั่วทุ่ง	เสี่ยงสูง
	ตะกั่วป่า	เสี่ยงสูง
	ท้ายเหมือง	เสี่ยงสูง
	เมืองพังงา	เสี่ยงสูง
พัทลุง	กงหรา	เสี่ยงสูง
	ตะโหมด	เสี่ยงสูง

จังหวัด	อำเภอ	ระดับความเสี่ยง
	ป่าบอน	เสี่ยงสูง
	ศรีนครินทร์	เสี่ยงสูง
	ศรีบรรพต	เสี่ยงสูง
ระนอง	กระบุรี	เสี่ยงสูง
	กะเปอร์	เสี่ยงสูง
	เมืองระนอง	เสี่ยงสูง
	ละอุ่น	เสี่ยงสูง
	สุขสำราญ	เสี่ยงสูง
สุราษฎร์ธานี	คีรีรัฐนิคม	เสี่ยงสูง
	ท่าฉาง	เสี่ยงสูง
	ท่าชนะ	เสี่ยงสูง
	บ้านตาขุน	เสี่ยงสูง
	บ้านนาสาร	เสี่ยงสูง
	พนม	เสี่ยงสูง
	วิภาวดี	เสี่ยงสูง
สงขลา	รัตภูมิ	เสี่ยงสูง
สตูล	ควนกาหลง	เสี่ยงสูง
	ทุ่งหว้า	เสี่ยงสูง

คำอธิบาย:

ASM (Average Soil Moisture Content) คือ อัตราส่วนความชุ่มชื้นของดิน โดย 0 หมายถึง ดินที่แห้งสนิท และ 1 หมายถึง ดินที่มีความชุ่มน้ำ 100% โดยข้อมูล ASM ได้มาจากแบบจำลอง Sacramento Soil Moisture Accounting Model

MAP (Mean Areal Precipitation) คือ ข้อมูลปริมาณฝน MWGHE (Microwave-adjusted Global HydroEstimator Satellite-based Precipitation Estimates) ที่มีการนำเสนอในรูปแบบของปริมาณฝนสะสมจาก NOAA-NESDIS Global Hydro Estimator และมีการปรับแก้จาก NOAA-CPC CMORPH Microwave-based satellite rainfall ในรอบ 24 ชั่วโมงที่ผ่านมา (mm/24hr)

FFG (Flash Flood Guidance) คือ ค่าที่ความสามารถในการรองรับปริมาณฝนของพื้นที่นั้น ๆ ก่อนที่จะเกิดสภาวะน้ำล้นตลิ่งที่จุดออกของปลายพื้นที่นั้น ๆ ในอีก 1 ชั่วโมงข้างหน้า (mm/1hr) 3 ชั่วโมงข้างหน้า (mm/3hr) และ 6 ชั่วโมงข้างหน้า (mm/6hr)

FMAP (Forecast Mean Areal Precipitation) คือ ปริมาณฝนคาดการณ์จากระบบ Weather Research and Forecasting (WRF) model ล่วงหน้า 24 ชั่วโมง (mm/day)

FFR (Flash Flood Risk) คือ ความเป็นไปได้ในการเกิด Flash Flood ในช่วงเวลา 12-hr และ 24-hr ข้างหน้า โดยอาศัยข้อมูลปริมาณฝนคาดการณ์จาก WRF Model Precipitation Forecast

หมายเหตุ:

ASM (Average Soil Moisture Content)		ระดับ			
0.01 < ASM < 0.65		ปกติ			
0.65 < ASM < 0.90		ใกล้จะอึมตัว			
0.90 < ASM < 1		อึมตัว			
MAP (Mean Areal Precipitation)/ FMAP (Forecast Mean Areal Precipitation)					
(mm/6hr)	(mm/24hr)	ระดับ			
ปริมาณฝน < 7.5	ปริมาณฝน < 10	ฝนเบา			
7.5 < ปริมาณฝน < 35	10 < ปริมาณฝน < 50	ฝนปานกลาง			
35 < ปริมาณฝน < 70	50 < ปริมาณฝน < 100	ฝนหนัก			
ปริมาณฝน > 70	ปริมาณฝน > 100	ฝนหนักมาก			
FFG (Flash Flood Guidance)					
FFG 01-hr	ระดับ	FFG 03-hr	ระดับ	FFG 06-hr	ระดับ
FFG ≤ 10	สูง	FFG ≤ 10	สูง	FFG ≤ 15	สูง
10 < FFG ≤ 25	ปานกลาง	10 < FFG ≤ 25	ปานกลาง	15 < FFG ≤ 30	ปานกลาง
25 < FFG ≤ 40	ต่ำ	25 < FFG ≤ 40	ต่ำ	30 < FFG ≤ 60	ต่ำ

FFR (Flash Flood Risk)	
$0.01 \leq \text{FFR} < 0.2$	เสี่ยงต่ำ
$0.2 \leq \text{FFR} < 0.4$	เสี่ยงปานกลาง
$0.4 \leq \text{FFR} \leq 1.0$	เสี่ยงสูง



ดาวน์โหลดไฟล์รายงาน/แผนที่/ชั้นข้อมูล (Shapefile)