

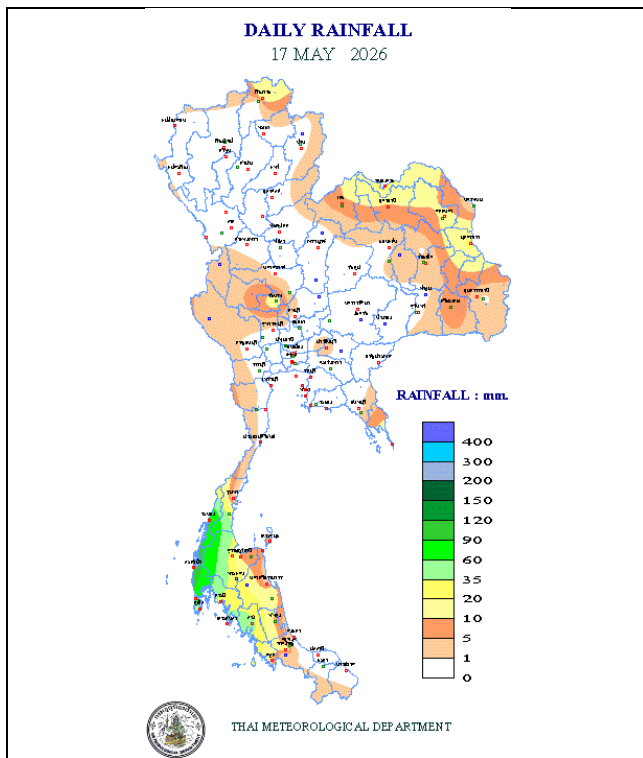


รายงานผลการคาดการณ์พื้นที่เสี่ยงน้ำหลาก  
(Flash Flood Guidance System, FFGS)

วันที่ 18 พฤษภาคม 2569 เวลา: 15.00 น.

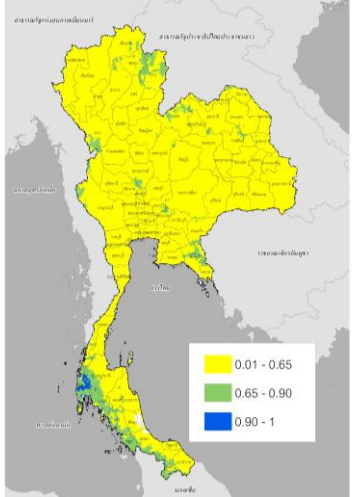
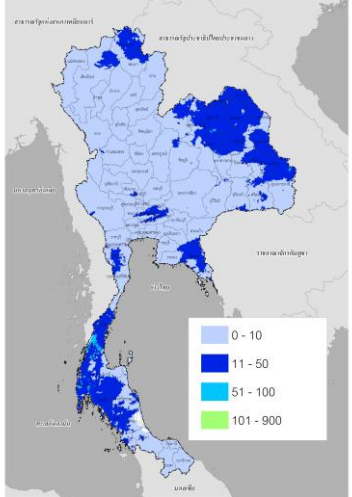
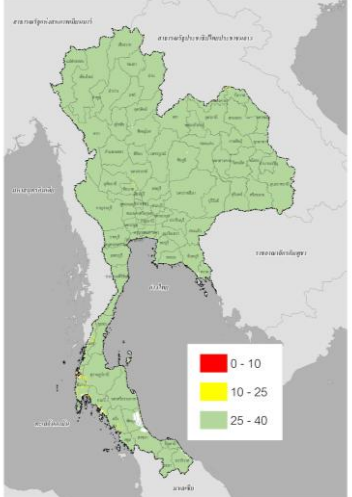
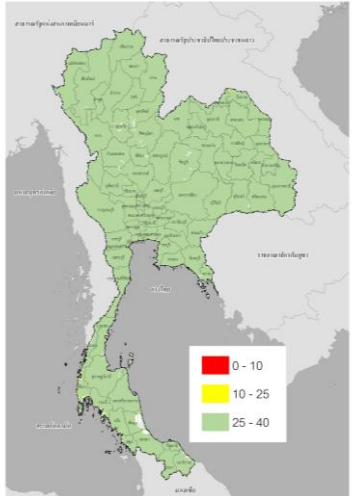
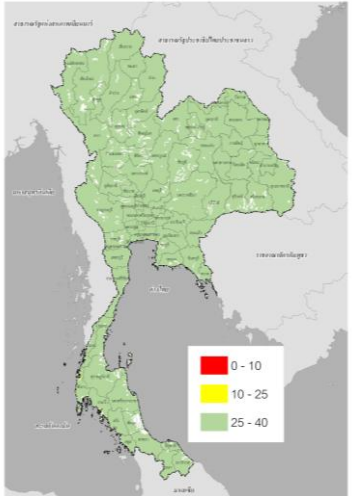
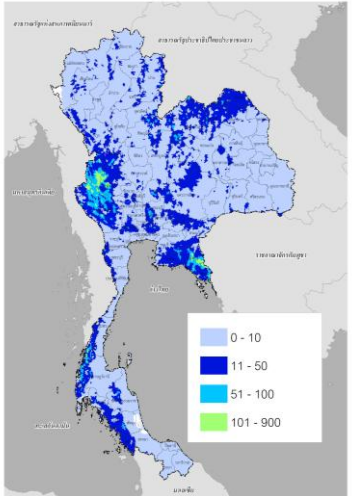
กองวิเคราะห์และประเมินสถานการณ์น้ำ กรมทรัพยากรน้ำ

**พื้นที่เสี่ยงน้ำหลากสูง (Flash Flood Risk Areas) ในอีก 36 ชั่วโมงข้างหน้า** ประกอบด้วย พื้นที่ 34 จังหวัด ครอบคลุม 97 อำเภอ ประกอบด้วย จังหวัดกระบี่ (1) กาญจนบุรี (9) กำแพงเพชร (2) จันทบุรี (10) ฉะเชิงเทรา (1) ชลบุรี (1) ชุมพร (2) เชียงราย (1) เชียงใหม่ (2) ตรัง (2) ตราด (4) ตาก (3) นครนายก (2) นครราชสีมา (1) นครสวรรค์ (1) น่าน (4) บึงกาฬ (2) พังงา (4) พิษณุโลก (4) เพชรบุรี (2) เพชรบูรณ์ (3) ระนอง (5) ระยอง (2) ลพบุรี (4) ลำปาง (1) เลย (9) สระแก้ว (1) สระบุรี (4) สุพรรณบุรี (1) สุราษฎร์ธานี (3) หนองคาย (1) อุตรธานี (1) อุตรดิตถ์ (1) อุทัยธานี (3)

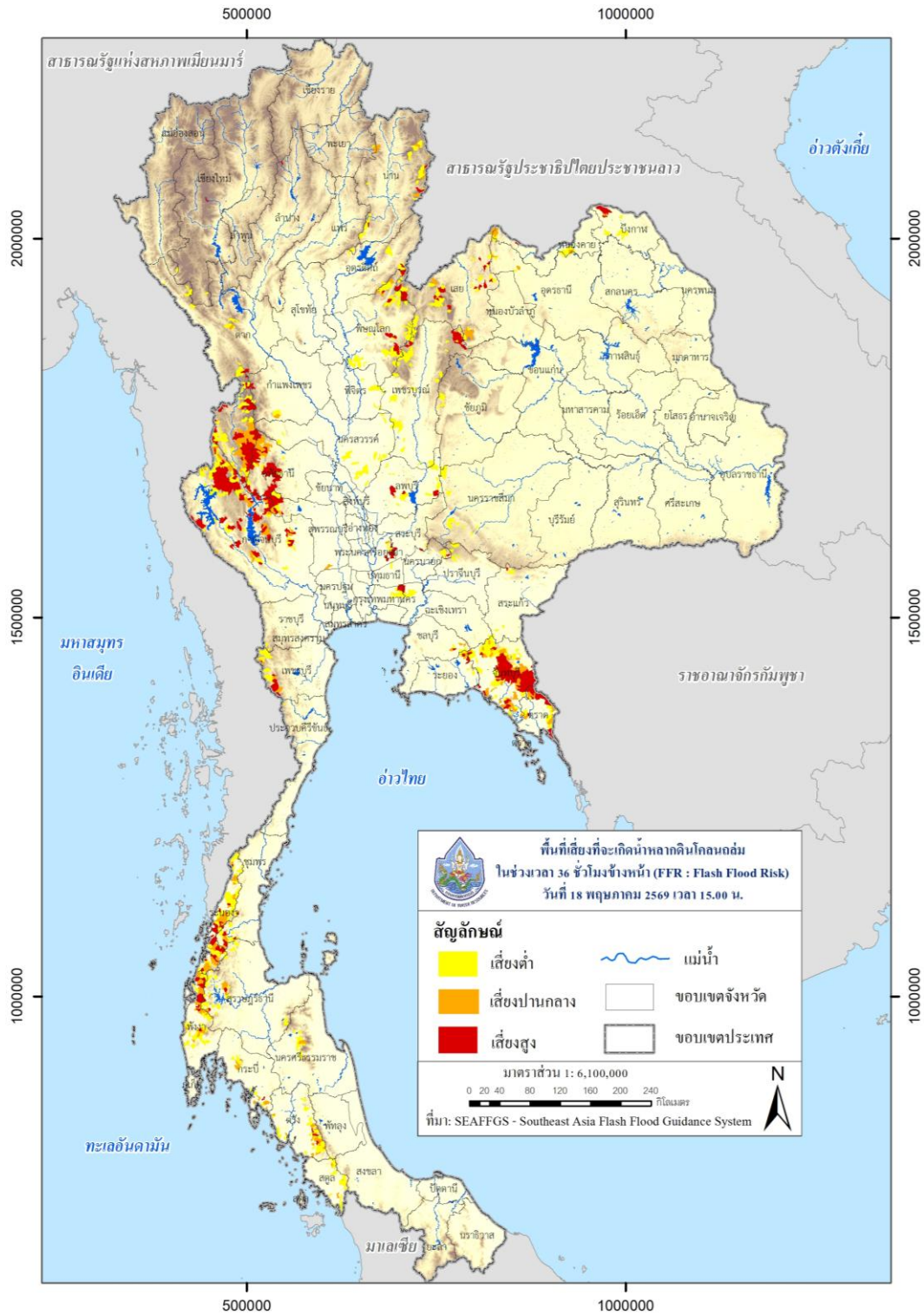


ปริมาณฝนสะสมของวันที่ 18 พฤษภาคม 2569  
(กรมอุตุนิยมวิทยา)

ผลการแจ้งเตือนภัยของสถานี Early Warning System (กรมทรัพยากรน้ำ) ของวันที่ 16-18 พฤษภาคม 2569 ไม่พบพื้นที่วิกฤติ

<p>ASM-06 hr / 18 พ.ค. 2569 เวลา 15.00 น.</p>	<p>MAP-24 hr / 18 พ.ค. 2569 เวลา 15.00 น.</p>	<p>FFG-01 hr / 18 พ.ค. 2569 เวลา 15.00 น.</p>
		
<p>ค่าความชื้นในดิน (Average Soil Moisture Content)</p>	<p>ปริมาณฝนสะสมในช่วง 24 ชั่วโมง ที่ผ่านมา (Mean Areal Precipitation)</p>	<p>ปริมาณฝนที่จะส่งผลให้เกิดสภาวะ น้ำล้นตลิ่งที่ปลายลุ่มน้ำในอีก 1 ชั่วโมง ข้างหน้า (FFG: Flash Flood Guidance)</p>
<p>FFG-03 hr / 18 พ.ค. 2569 เวลา 15.00 น.</p>	<p>FFG-06 hr / 18 พ.ค. 2569 เวลา 15.00 น.</p>	<p>FMAP-24 hr / 18 พ.ค. 2569 เวลา 15.00 น.</p>
		
<p>ปริมาณฝนที่จะส่งผลให้เกิดสภาวะน้ำ ล้นตลิ่งที่ปลายลุ่มน้ำในอีก 3 ชั่วโมง ข้างหน้า (FFG: Flash Flood Guidance)</p>	<p>ปริมาณฝนที่จะส่งผลให้เกิดสภาวะน้ำ ล้นตลิ่งที่ปลายลุ่มน้ำในอีก 6 ชั่วโมง ข้างหน้า (FFG: Flash Flood Guidance)</p>	<p>ปริมาณฝนคาดการณ์สะสม 24 ชั่วโมง ข้างหน้า (FMAP: Forecast Mean Areal Precipitation)</p>

FFR-36 hr / 18 พ.ค. 2569 เวลา 15.00 น.



พื้นที่เสี่ยงที่จะเกิด Flash Flood ในช่วงเวลา 36 ชั่วโมงข้างหน้า (FFR : Flash Flood Risk)

พื้นที่เสี่ยงที่จะเกิด Flash Flood ในช่วงเวลา 36 ชั่วโมงข้างหน้า :

**ภาคเหนือ**

จังหวัด	อำเภอ	ระดับความเสี่ยง	
กำแพงเพชร	ชาณุวรลักษบุรี	เสี่ยงปานกลาง	
	คลองลาน	เสี่ยงสูง	
	ปางศิลาทอง	เสี่ยงสูง	
เขียงราย	เวียงป่าเป้า	เสี่ยงสูง	
เชียงใหม่	จอมทอง	เสี่ยงสูง	
	แม่แจ่ม	เสี่ยงสูง	
	ตาก	บ้านตาก	เสี่ยงปานกลาง
ตาก	พบพระ	เสี่ยงสูง	
	แม่ระมาด	เสี่ยงปานกลาง	
	วังเจ้า	เสี่ยงสูง	
	อุ้มผาง	เสี่ยงสูง	
	นครสวรรค์	แม่วงก์	เสี่ยงสูง
	น่าน	ท่าวังผา	เสี่ยงปานกลาง
		นาน้อย	เสี่ยงสูง
นาหมื่น		เสี่ยงสูง	
บ่อเกลือ		เสี่ยงสูง	
บัว		เสี่ยงปานกลาง	
พะเยา	แม่จรม	เสี่ยงสูง	
	ปง	เสี่ยงปานกลาง	
	พิชณุโลก	ชาติตระการ	เสี่ยงสูง
	นครไทย	เสี่ยงสูง	

จังหวัด	อำเภอ	ระดับความเสี่ยง
	เนินมะปราง	เสี่ยงสูง
	วังทอง	เสี่ยงสูง
เพชรบูรณ์	เขาค้อ	เสี่ยงสูง
	น้ำหนาว	เสี่ยงสูง
	หล่มเก่า	เสี่ยงสูง
ลำปาง	เมืองปาน	เสี่ยงสูง
อุตรดิตถ์	ทองแสนขัน	เสี่ยงปานกลาง
	น้ำปาด	เสี่ยงสูง
อุทัยธานี	บ้านไร่	เสี่ยงสูง
	ลานสัก	เสี่ยงสูง
	ห้วยคต	เสี่ยงสูง

#### ภาคกลาง

จังหวัด	อำเภอ	ระดับความเสี่ยง
กาญจนบุรี	ทองผาภูมิ	เสี่ยงสูง
	ไทรโยค	เสี่ยงสูง
	บ่อพลอย	เสี่ยงสูง
	เมืองกาญจนบุรี	เสี่ยงสูง
	เลาขวัญ	เสี่ยงสูง
	ศรีสวัสดิ์	เสี่ยงสูง
	สังขละบุรี	เสี่ยงสูง
	หนองปรือ	เสี่ยงสูง
	ห้วยกระเจา	เสี่ยงสูง

จังหวัด	อำเภอ	ระดับความเสี่ยง	
เพชรบุรี	แก่งกระจาน	เสี่ยงสูง	
	หนองหญ้าปล้อง	เสี่ยงสูง	
	ลพบุรี	โคกสำโรง	เสี่ยงสูง
		ชัยบาดาล	เสี่ยงสูง
		ท่าหลวง	เสี่ยงสูง
		พัฒนานิคม	เสี่ยงสูง
สระบุรี	แก่งคอย	เสี่ยงสูง	
	มวกเหล็ก	เสี่ยงสูง	
	หนองแค	เสี่ยงสูง	
	หนองแซง	เสี่ยงสูง	
	สุพรรณบุรี	ด่านช้าง	เสี่ยงสูง
สองพี่น้อง		เสี่ยงปานกลาง	
จันทบุรี	แก่งหางแมว	เสี่ยงสูง	
	ขลุง	เสี่ยงสูง	
	เขาคิชฌกูฏ	เสี่ยงสูง	
	ท่าใหม่	เสี่ยงสูง	
	นายายอาม	เสี่ยงสูง	
	โป่งน้ำร้อน	เสี่ยงสูง	
	มะขาม	เสี่ยงสูง	
	เมืองจันทบุรี	เสี่ยงสูง	
	สอยดาว	เสี่ยงสูง	
	แหลมสิงห์	เสี่ยงสูง	
	ฉะเชิงเทรา	ท่าตะเกียบ	เสี่ยงปานกลาง

จังหวัด	อำเภอ	ระดับความเสี่ยง
	บางน้ำเปรี้ยว	เสี่ยงสูง
ชลบุรี	บ่อทอง	เสี่ยงสูง
ตราด	เขาสมิง	เสี่ยงสูง
	คลองใหญ่	เสี่ยงสูง
	บ่อไร่	เสี่ยงสูง
	เมืองตราด	เสี่ยงสูง
นครนายก	บ้านนา	เสี่ยงสูง
	ปากพลี	เสี่ยงสูง
ระยอง	แกลง	เสี่ยงสูง
	เขาชะเมา	เสี่ยงสูง
สระแก้ว	เมืองสระแก้ว	เสี่ยงสูง

### ภาคตะวันออกเฉียงเหนือ

จังหวัด	อำเภอ	ระดับความเสี่ยง
นครราชสีมา	ครบุรี	เสี่ยงสูง
บึงกาฬ	โซพิสัย	เสี่ยงสูง
	เมืองบึงกาฬ	เสี่ยงสูง
เลย	ท่าลี่	เสี่ยงสูง
	นาดูน	เสี่ยงสูง
	นาแห้ว	เสี่ยงสูง
	ปากชม	เสี่ยงสูง
	ภูกระดึง	เสี่ยงสูง
	ภูเรือ	เสี่ยงสูง

จังหวัด	อำเภอ	ระดับความเสี่ยง
	ภูหลวง	เสี่ยงสูง
	เมืองเลย	เสี่ยงสูง
	วังสะพุง	เสี่ยงสูง
	หนองหิน	เสี่ยงปานกลาง
หนองคาย	โพนพิสัย	เสี่ยงปานกลาง
	สังคม	เสี่ยงสูง
อุดรธานี	นาขูนง	เสี่ยงปานกลาง
	น้ำโสม	เสี่ยงสูง
	บ้านฝื่อ	เสี่ยงปานกลาง
	สร้างคอม	เสี่ยงปานกลาง

### ภาคใต้

จังหวัด	อำเภอ	ระดับความเสี่ยง
กระบี่	เกาะลันตา	เสี่ยงปานกลาง
	คลองท่อม	เสี่ยงสูง
	เมืองกระบี่	เสี่ยงปานกลาง
	อ่าวลึก	เสี่ยงปานกลาง
ชุมพร	ท่าแซะ	เสี่ยงปานกลาง
	พะโต๊ะ	เสี่ยงสูง
	เมืองชุมพร	เสี่ยงปานกลาง
	หลังสวน	เสี่ยงสูง
ตรัง	กันตัง	เสี่ยงปานกลาง
	นาโยง	เสี่ยงปานกลาง

จังหวัด	อำเภอ	ระดับความเสี่ยง
	ปะเหลียน	เสี่ยงสูง
	เมืองตรัง	เสี่ยงปานกลาง
	ย่านตาขาว	เสี่ยงสูง
	สิเกา	เสี่ยงปานกลาง
	ห้วยยอด	เสี่ยงปานกลาง
นครศรีธรรมราช	ฉวาง	เสี่ยงปานกลาง
	พิปูน	เสี่ยงปานกลาง
	ลานสกา	เสี่ยงปานกลาง
พังงา	กะปง	เสี่ยงสูง
	คุระบุรี	เสี่ยงสูง
	ตะกั่วป่า	เสี่ยงสูง
	ท้ายเหมือง	เสี่ยงปานกลาง
	เมืองพังงา	เสี่ยงสูง
พัทลุง	กงหรา	เสี่ยงปานกลาง
	ตะโหมด	เสี่ยงปานกลาง
	ศรีนครินทร์	เสี่ยงปานกลาง
ระนอง	กระบุรี	เสี่ยงสูง
	กะเปอร์	เสี่ยงสูง
	เมืองระนอง	เสี่ยงสูง
	ละอุ่น	เสี่ยงสูง
	สุขสำราญ	เสี่ยงสูง
สุราษฎร์ธานี	คีรีรัฐนิคม	เสี่ยงปานกลาง
	ท่าฉาง	เสี่ยงปานกลาง

จังหวัด	อำเภอ	ระดับความเสี่ยง
	ท่าชนะ	เสี่ยงสูง
	บ้านตาขุน	เสี่ยงสูง
	พนม	เสี่ยงสูง
	วิภาวดี	เสี่ยงปานกลาง
สตูล	ควนกาหลง	เสี่ยงปานกลาง
	ทุ่งหว้า	เสี่ยงปานกลาง
	เมืองสตูล	เสี่ยงปานกลาง

**คำอธิบาย:**

ASM (Average Soil Moisture Content) คือ อัตราส่วนความชุ่มชื้นของดิน โดย 0 หมายถึง ดินที่แห้งสนิท และ 1 หมายถึง ดินที่มีความชุ่มน้ำ 100% โดยข้อมูล ASM ได้มาจากแบบจำลอง Sacramento Soil Moisture Accounting Model

MAP (Mean Areal Precipitation) คือ ข้อมูลปริมาณฝน MWGHE (Microwave-adjusted Global HydroEstimator Satellite-based Precipitation Estimates) ที่มีการนำเสนอในรูปแบบของปริมาณฝนสะสมจาก NOAA-NESDIS Global Hydro Estimator และมีการปรับแก้จาก NOAA-CPC CMORPH Microwave-based satellite rainfall ในรอบ 24 ชั่วโมงที่ผ่านมา (mm/24hr)

FFG (Flash Flood Guidance) คือ ค่าที่ความสามารถในการรองรับปริมาณฝนของพื้นที่นั้น ๆ ก่อนที่จะเกิดสภาวะน้ำล้นตลิ่งที่จุดออกของปลายพื้นที่นั้น ๆ ในอีก 1 ชั่วโมงข้างหน้า (mm/1hr) 3 ชั่วโมงข้างหน้า (mm/3hr) และ 6 ชั่วโมงข้างหน้า (mm/6hr)

FMAP (Forecast Mean Areal Precipitation) คือ ปริมาณฝนคาดการณ์จากระบบ Weather Research and Forecasting (WRF) model ล่วงหน้า 24 ชั่วโมง (mm/day)

FFR (Flash Flood Risk) คือ ความเป็นไปได้ในการเกิด Flash Flood ในช่วงเวลา 12-hr และ 24-hr ข้างหน้า โดยอาศัยข้อมูลปริมาณฝนคาดการณ์จาก WRF Model Precipitation Forecast

**หมายเหตุ:**

ASM (Average Soil Moisture Content)	ระดับ
0.01 < ASM < 0.65	ปกติ
0.65 < ASM < 0.90	ใกล้จะอึมตัว
0.90 < ASM < 1	อึมตัว

MAP (Mean Areal Precipitation)/ FMAP (Forecast Mean Areal Precipitation)					
(mm/6hr)		(mm/24hr)		ระดับ	
ปริมาณฝน < 7.5		ปริมาณฝน < 10		ฝนเบา	
7.5 < ปริมาณฝน < 35		10 < ปริมาณฝน < 50		ฝนปานกลาง	
35 < ปริมาณฝน < 70		50 < ปริมาณฝน < 100		ฝนหนัก	
ปริมาณฝน > 70		ปริมาณฝน > 100		ฝนหนักมาก	
FFG (Flash Flood Guidance)					
FFG 01-hr	ระดับ	FFG 03-hr	ระดับ	FFG 06-hr	ระดับ
FFG ≤ 10	สูง	FFG ≤ 10	สูง	FFG ≤ 15	สูง
10 < FFG ≤ 25	ปานกลาง	10 < FFG ≤ 25	ปานกลาง	15 < FFG ≤ 30	ปานกลาง
25 < FFG ≤ 40	ต่ำ	25 < FFG ≤ 40	ต่ำ	30 < FFG ≤ 60	ต่ำ
FFR (Flash Flood Risk)					
0.01 ≤ FFR < 0.2			เสี่ยงต่ำ		
0.2 ≤ FFR < 0.4			เสี่ยงปานกลาง		
0.4 ≤ FFR ≤ 1.0			เสี่ยงสูง		



ดาวน์โหลดไฟล์รายงาน/แผนที่/ชั้นข้อมูล (Shapefile)