

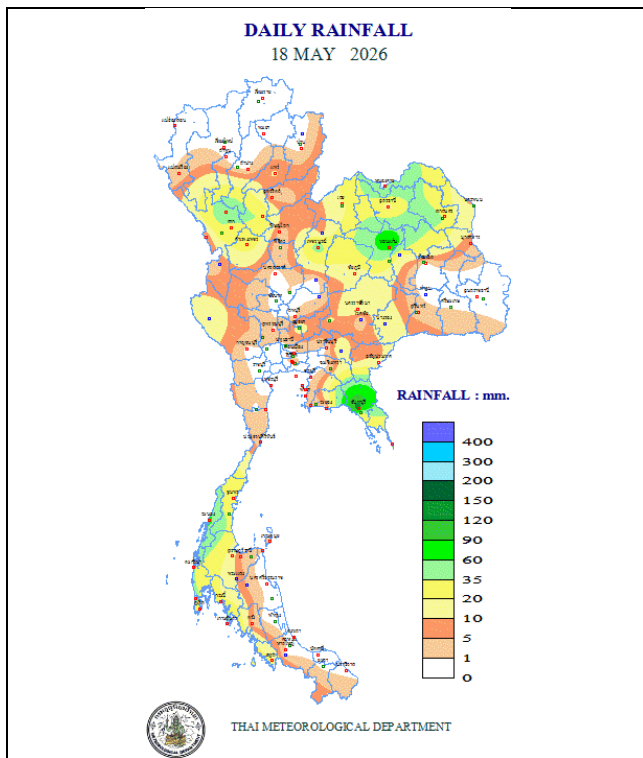


รายงานผลการคาดการณ์พื้นที่เสี่ยงน้ำหลาก
(Flash Flood Guidance System, FFGS)

วันที่ 19 พฤษภาคม 2569 เวลา: 15.00 น.

กองวิเคราะห์และประเมินสถานการณ์น้ำ กรมทรัพยากรน้ำ

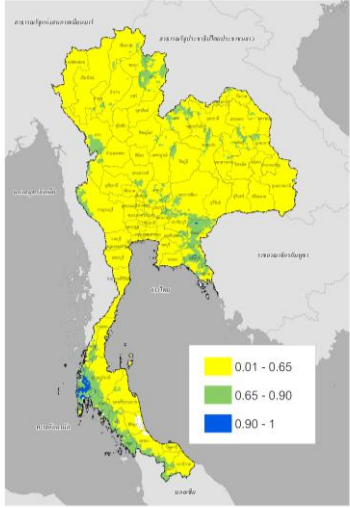
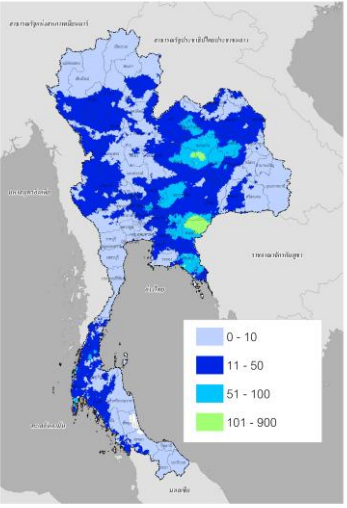
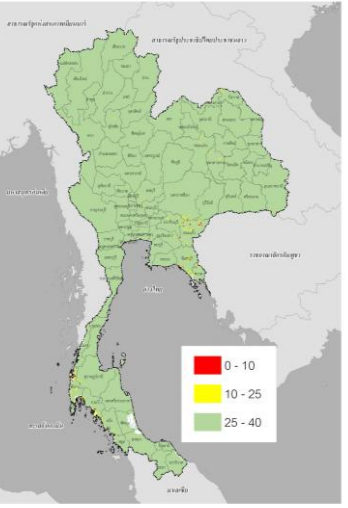
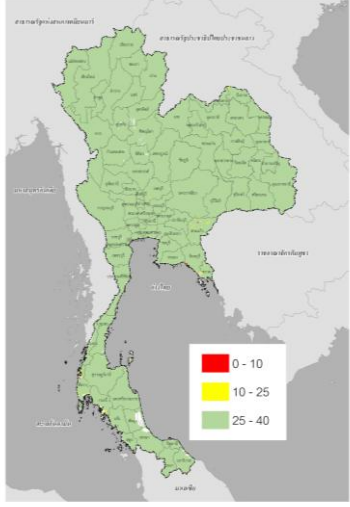
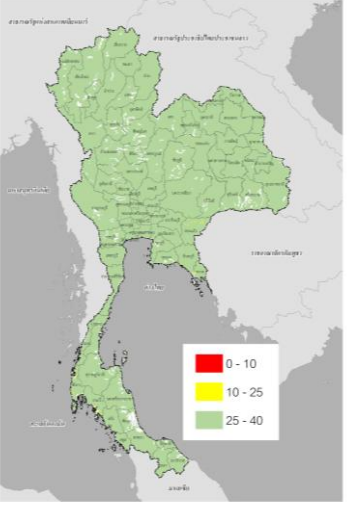
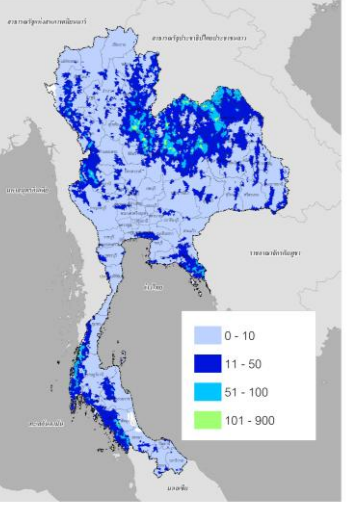
พื้นที่เสี่ยงน้ำหลากสูง (Flash Flood Risk Areas) ในอีก 36 ชั่วโมงข้างหน้า ประกอบด้วย พื้นที่ 36 จังหวัด ครอบคลุม 161 อำเภอ ประกอบด้วย จังหวัดกาญจนบุรี (3) กาฬสินธุ์ (4) กำแพงเพชร (2) ขอนแก่น (13) จันทบุรี (7) ชัยนาท (1) ชัยภูมิ (7) ชุมพร (1) เชียงใหม่ (3) ตรัง (7) ตราด (4) ตาก (6) นครศรีธรรมราช (3) นครสวรรค์ (3) น่าน (13) บึงกาฬ (3) บุรีรัมย์ (1) พะเยา (3) พังงา (5) พัทลุง (2) พิษณุโลก (4) เพชรบูรณ์ (5) แพร่ (4) มหาสารคาม (2) มุกดาหาร (1) แม่ฮ่องสอน (3) ระนอง (5) เลย (11) สกลนคร (2) สตูล (3) สุราษฎร์ธานี (5) หนองคาย (9) หนองบัวลำภู (1) อุตรธานี (9) อุตรดิตถ์ (3) อุทัยธานี (3)



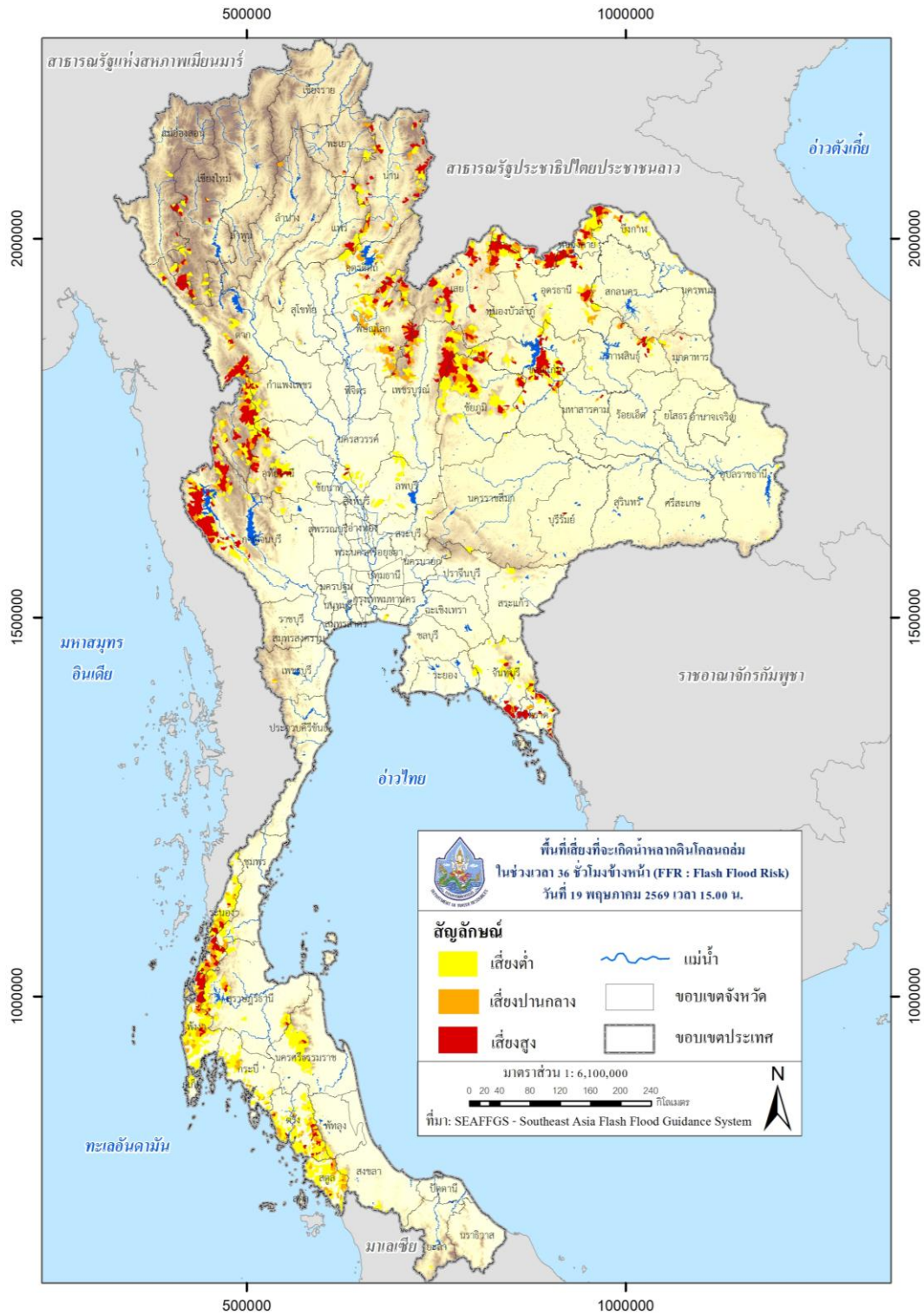
ปริมาณฝนสะสมของวันที่ 19 พฤษภาคม 2569
(กรมอุตุนิยมวิทยา)



ผลการแจ้งเตือนภัยของสถานี Early Warning System (กรมทรัพยากรน้ำ) ของวันที่ 19 พฤษภาคม 2569
พื้นที่วิกฤติ ได้แก่ จังหวัดภูเก็ต(บ้านสาคร, บ้านตรอกม่วง)

<p>ASM-06 hr / 19 พ.ค. 2569 เวลา 15.00 น.</p>	<p>MAP-24 hr / 19 พ.ค. 2569 เวลา 15.00 น.</p>	<p>FFG-01 hr / 19 พ.ค. 2569 เวลา 15.00 น.</p>
		
<p>ค่าความชื้นในดิน (Average Soil Moisture Content)</p>	<p>ปริมาณฝนสะสมในช่วง 24 ชั่วโมง ที่ผ่านมา (Mean Areal Precipitation)</p>	<p>ปริมาณฝนที่จะส่งผลให้เกิดสภาวะ น้ำล้นตลิ่งที่ปลายลุ่มน้ำในอีก 1 ชั่วโมง ข้างหน้า (FFG: Flash Flood Guidance)</p>
<p>FFG-03 hr / 19 พ.ค. 2569 เวลา 15.00 น.</p>	<p>FFG-06 hr / 19 พ.ค. 2569 เวลา 15.00 น.</p>	<p>FMAP-24 hr / 19 พ.ค. 2569 เวลา 15.00 น.</p>
		
<p>ปริมาณฝนที่จะส่งผลให้เกิดสภาวะน้ำ ล้นตลิ่งที่ปลายลุ่มน้ำในอีก 3 ชั่วโมง ข้างหน้า (FFG: Flash Flood Guidance)</p>	<p>ปริมาณฝนที่จะส่งผลให้เกิดสภาวะน้ำ ล้นตลิ่งที่ปลายลุ่มน้ำในอีก 6 ชั่วโมง ข้างหน้า (FFG: Flash Flood Guidance)</p>	<p>ปริมาณฝนคาดการณ์สะสม 24 ชั่วโมง ข้างหน้า (FMAP: Forecast Mean Areal Precipitation)</p>

FFR-36 hr / 19 พ.ค. 2569 เวลา 15.00 น.



พื้นที่เสี่ยงที่จะเกิด Flash Flood ในระยะเวลา 36 ชั่วโมงข้างหน้า (FFR : Flash Flood Risk)

พื้นที่เสี่ยงที่จะเกิด Flash Flood ในช่วงเวลา 36 ชั่วโมงข้างหน้า :

ภาคเหนือ

จังหวัด	อำเภอ	ระดับความเสี่ยง	
กำแพงเพชร	โกสัมพีนคร	เสี่ยงปานกลาง	
	คลองลาน	เสี่ยงสูง	
	ปางศิลาทอง	เสี่ยงสูง	
เขียงราย	เวียงป่าเป้า	เสี่ยงปานกลาง	
เชียงใหม่	จอมทอง	เสี่ยงสูง	
	ดอยสะเก็ด	เสี่ยงปานกลาง	
ตาก	แม่แจ่ม	เสี่ยงสูง	
	อมก๋อย	เสี่ยงสูง	
	ท่าสองยาง	เสี่ยงสูง	
	พบพระ	เสี่ยงสูง	
	เมืองตาก	เสี่ยงสูง	
	แม่สอด	เสี่ยงสูง	
	วังเจ้า	เสี่ยงสูง	
	อุ้มผาง	เสี่ยงสูง	
	นครสวรรค์	ตากคลี	เสี่ยงสูง
		แม่เปิน	เสี่ยงสูง
แม่वंกั		เสี่ยงสูง	
น่าน	เฉลิมพระเกียรติ	เสี่ยงสูง	
	ท่าวังผา	เสี่ยงสูง	
	ทุ่งช้าง	เสี่ยงสูง	
	น่าน้อย	เสี่ยงสูง	

จังหวัด	อำเภอ	ระดับความเสี่ยง
	นาหมื่น	เสี่ยงสูง
	บ่อเกลือ	เสี่ยงสูง
	บ้านหลวง	เสี่ยงสูง
	บัว	เสี่ยงสูง
	เมืองน่าน	เสี่ยงสูง
	แม่จริม	เสี่ยงสูง
	เวียงสา	เสี่ยงสูง
	สองแคว	เสี่ยงสูง
	สันติสุข	เสี่ยงสูง
พะเยา	เชียงคำ	เสี่ยงสูง
	เชียงม่วน	เสี่ยงสูง
	ปง	เสี่ยงสูง
พิษณุโลก	ชาติตระการ	เสี่ยงสูง
	นครไทย	เสี่ยงสูง
	เนินมะปราง	เสี่ยงสูง
	พรหมพิราม	เสี่ยงปานกลาง
	วังทอง	เสี่ยงสูง
	วัดโบสถ์	เสี่ยงปานกลาง
เพชรบูรณ์	เขาค้อ	เสี่ยงสูง
	น้ำหนาว	เสี่ยงสูง
	เมืองเพชรบูรณ์	เสี่ยงสูง
	วังโป่ง	เสี่ยงปานกลาง
	หล่มเก่า	เสี่ยงสูง

จังหวัด	อำเภอ	ระดับความเสี่ยง
	หล่มสัก	เสี่ยงสูง
แพร่	เมืองแพร่	เสี่ยงสูง
	ร้องกวาง	เสี่ยงสูง
	สอง	เสี่ยงสูง
	สูงเม่น	เสี่ยงสูง
แม่ฮ่องสอน	แม่ลาน้อย	เสี่ยงสูง
	แม่สะเรียง	เสี่ยงสูง
	สบเมย	เสี่ยงสูง
ลำปาง	เมืองปาน	เสี่ยงปานกลาง
อุดรดิตถ์	ทองแสนขัน	เสี่ยงสูง
	ท่าปลา	เสี่ยงสูง
	น้ำปาด	เสี่ยงสูง
	พากทำ	เสี่ยงปานกลาง
	เมืองอุดรดิตถ์	เสี่ยงปานกลาง
อุทัยธานี	บ้านไร่	เสี่ยงสูง
	ลานสัก	เสี่ยงสูง
	ห้วยคต	เสี่ยงสูง

ภาคกลาง

จังหวัด	อำเภอ	ระดับความเสี่ยง
กาญจนบุรี	ทองผาภูมิ	เสี่ยงสูง
	ไทรโยค	เสี่ยงสูง
	สังขละบุรี	เสี่ยงสูง

จังหวัด	อำเภอ	ระดับความเสี่ยง
ชัยนาท	มโนรมย์	เสี่ยงสูง
เพชรบูรณ์	แก่งกระจาน	เสี่ยงปานกลาง
จันทบุรี	ขลุง	เสี่ยงสูง
	เขาคิชฌกูฏ	เสี่ยงสูง
	ท่าใหม่	เสี่ยงสูง
	โป่งน้ำร้อน	เสี่ยงสูง
	มะขาม	เสี่ยงสูง
	เมืองจันทบุรี	เสี่ยงสูง
	แหลมสิงห์	เสี่ยงสูง
ตราด	เขาสมิง	เสี่ยงสูง
	คลองใหญ่	เสี่ยงสูง
	บ่อไร่	เสี่ยงสูง
	เมืองตราด	เสี่ยงสูง

ภาคตะวันออกเฉียงเหนือ

จังหวัด	อำเภอ	ระดับความเสี่ยง
กาฬสินธุ์	เขาวง	เสี่ยงปานกลาง
	คำม่วง	เสี่ยงสูง
	นาคู	เสี่ยงสูง
	สมเด็จ	เสี่ยงสูง
	ห้วยผึ้ง	เสี่ยงสูง
ขอนแก่น	กระนวน	เสี่ยงปานกลาง
	เขาสวนกวาง	เสี่ยงปานกลาง

จังหวัด	อำเภอ	ระดับความเสี่ยง
	โคกโพธิ์ไชย	เสี่ยงสูง
	ชุมแพ	เสี่ยงสูง
	น้ำพอง	เสี่ยงสูง
	บ้านฝาง	เสี่ยงสูง
	บ้านแฮด	เสี่ยงสูง
	พระยืน	เสี่ยงสูง
	ภูผาม่าน	เสี่ยงสูง
	ภูเวียง	เสี่ยงสูง
	มัญจาคีรี	เสี่ยงสูง
	เมืองขอนแก่น	เสี่ยงสูง
	เวียงเก่า	เสี่ยงปานกลาง
	สีชมพู	เสี่ยงสูง
	หนองเรือ	เสี่ยงสูง
	อุบลรัตน์	เสี่ยงสูง
ชัยภูมิ	เกษตรสมบูรณ์	เสี่ยงสูง
	แก้งคร้อ	เสี่ยงสูง
	คอนสวรรค์	เสี่ยงสูง
	คอนสาร	เสี่ยงสูง
	บ้านแท่น	เสี่ยงสูง
	ภักดีชุมพล	เสี่ยงปานกลาง
	ภูเขียว	เสี่ยงปานกลาง
	เมืองชัยภูมิ	เสี่ยงสูง
	หนองบัวแดง	เสี่ยงสูง

จังหวัด	อำเภอ	ระดับความเสี่ยง
นครพนม	ท่าอุเทน	เสี่ยงปานกลาง
บึงกาฬ	โซพิสัย	เสี่ยงสูง
	นุ่งคล้า	เสี่ยงปานกลาง
	ปากคาด	เสี่ยงสูง
	เมืองบึงกาฬ	เสี่ยงสูง
	ศรีวิไล	เสี่ยงปานกลาง
บุรีรัมย์	ชำนิ	เสี่ยงสูง
มหาสารคาม	โกสุมพิสัย	เสี่ยงสูง
	เมืองมหาสารคาม	เสี่ยงสูง
มุกดาหาร	ดงหลวง	เสี่ยงสูง
เลย	เซียงคาน	เสี่ยงสูง
	ด่านซ้าย	เสี่ยงสูง
	ท่าลี่	เสี่ยงสูง
	นาด้วง	เสี่ยงปานกลาง
	นาแห้ว	เสี่ยงสูง
	ปากชม	เสี่ยงสูง
	ภูกระดึง	เสี่ยงสูง
	ภูเรือ	เสี่ยงสูง
	ภูหลวง	เสี่ยงสูง
	เมืองเลย	เสี่ยงสูง
	วังสะพุง	เสี่ยงสูง
	หนองหิน	เสี่ยงสูง
สกลนคร	กุดบาก	เสี่ยงปานกลาง

จังหวัด	อำเภอ	ระดับความเสี่ยง
	เต่างอย	เสี่ยงปานกลาง
	ภูพาน	เสี่ยงสูง
	สว่างแดนดิน	เสี่ยงสูง
หนองคาย	ท่าบ่อ	เสี่ยงสูง
	เผ่าไร่	เสี่ยงสูง
	โพธิ์ตาก	เสี่ยงสูง
	โพนพิสัย	เสี่ยงสูง
	เมืองหนองคาย	เสี่ยงสูง
	รัตนวาปี	เสี่ยงสูง
	ศรีเชียงใหม่	เสี่ยงสูง
	สระใคร	เสี่ยงสูง
	สังคม	เสี่ยงสูง
หนองบัวลำภู	โนนสัง	เสี่ยงสูง
	สุวรรณคูหา	เสี่ยงปานกลาง
อุดรธานี	กู่แก้ว	เสี่ยงปานกลาง
	ไชยวาน	เสี่ยงสูง
	ทุ่งฝน	เสี่ยงปานกลาง
	นาขุ่น	เสี่ยงสูง
	น้ำโสม	เสี่ยงสูง
	โนนสะอาด	เสี่ยงปานกลาง
	บ้านดุง	เสี่ยงสูง
	บ้านฝ่อ	เสี่ยงสูง
	เพ็ญ	เสี่ยงสูง

จังหวัด	อำเภอ	ระดับความเสี่ยง
	วังสามหมอ	เสี่ยงสูง
	ศรีธาตุ	เสี่ยงปานกลาง
	สร้างคอม	เสี่ยงสูง
	หนองวัวซอ	เสี่ยงปานกลาง
	หนองแสง	เสี่ยงปานกลาง
	หนองหาน	เสี่ยงสูง

ภาคใต้

จังหวัด	อำเภอ	ระดับความเสี่ยง
กระบี่	เขาพนม	เสี่ยงปานกลาง
	คลองท่อม	เสี่ยงปานกลาง
	เมืองกระบี่	เสี่ยงปานกลาง
	เหนือคลอง	เสี่ยงปานกลาง
	อ่าวลึก	เสี่ยงปานกลาง
ชุมพร	พะโต๊ะ	เสี่ยงสูง
ตรัง	กันตัง	เสี่ยงสูง
	นาโยง	เสี่ยงสูง
	ปะเหลียน	เสี่ยงสูง
	เมืองตรัง	เสี่ยงสูง
	ย่านตาขาว	เสี่ยงสูง
	วังวิเศษ	เสี่ยงปานกลาง
	ลิเกา	เสี่ยงสูง
	ห้วยยอด	เสี่ยงสูง

จังหวัด	อำเภอ	ระดับความเสี่ยง
นครศรีธรรมราช	ฉวาง	เสี่ยงสูง
	พิปูน	เสี่ยงสูง
	ลานสกา	เสี่ยงสูง
พังงา	กะปง	เสี่ยงสูง
	คุระบุรี	เสี่ยงสูง
	ตะกั่วทุ่ง	เสี่ยงปานกลาง
พัทลุง	ตะกั่วป่า	เสี่ยงสูง
	ท้ายเหมือง	เสี่ยงสูง
	เมืองพังงา	เสี่ยงสูง
	กงหรา	เสี่ยงสูง
	ตะโหมด	เสี่ยงปานกลาง
	ป่าบอน	เสี่ยงปานกลาง
	ศรีนครินทร์	เสี่ยงสูง
ระนอง	กระบุรี	เสี่ยงสูง
	กะเปอร์	เสี่ยงสูง
	เมืองระนอง	เสี่ยงสูง
	ละอุ่น	เสี่ยงสูง
	สุขสำราญ	เสี่ยงสูง
สุราษฎร์ธานี	คีรีรัฐนิคม	เสี่ยงปานกลาง
	ท่าฉาง	เสี่ยงสูง
	ท่าชนะ	เสี่ยงสูง
	บ้านตาขุน	เสี่ยงสูง
	บ้านนาสาร	เสี่ยงสูง

จังหวัด	อำเภอ	ระดับความเสี่ยง
	พนม	เสี่ยงสูง
	วิภาวดี	เสี่ยงปานกลาง
	เวียงสระ	เสี่ยงปานกลาง
สงขลา	คลองหอยโข่ง	เสี่ยงปานกลาง
	รัตภูมิ	เสี่ยงปานกลาง
	สะเดา	เสี่ยงปานกลาง
สตูล	ควนกาหลง	เสี่ยงสูง
	ควนโดน	เสี่ยงปานกลาง
	ท่าแพ	เสี่ยงปานกลาง
	ทุ่งหว้า	เสี่ยงสูง
	เมืองสตูล	เสี่ยงสูง
	ละงู	เสี่ยงปานกลาง
กระบี่	เขาพนม	เสี่ยงปานกลาง
	คลองท่อม	เสี่ยงปานกลาง
	เมืองกระบี่	เสี่ยงปานกลาง
	เหนือคลอง	เสี่ยงปานกลาง
	อ่าวลึก	เสี่ยงปานกลาง
ชุมพร	พะโต๊ะ	เสี่ยงสูง
ตรัง	กันตัง	เสี่ยงสูง
	นาโยง	เสี่ยงสูง
	ปะเหลียน	เสี่ยงสูง
	เมืองตรัง	เสี่ยงสูง
	ย่านตาขาว	เสี่ยงสูง

จังหวัด	อำเภอ	ระดับความเสี่ยง
	วังวิเศษ	เสี่ยงปานกลาง
	สิเกา	เสี่ยงสูง
	ห้วยยอด	เสี่ยงสูง
นครศรีธรรมราช	ควาง	เสี่ยงสูง
	พิปูน	เสี่ยงสูง
	ลานสกา	เสี่ยงสูง
พังงา	กะปง	เสี่ยงสูง
	คุระบุรี	เสี่ยงสูง
	ตะกั่วทุ่ง	เสี่ยงปานกลาง
	ตะกั่วป่า	เสี่ยงสูง
	ท้ายเหมือง	เสี่ยงสูง

คำอธิบาย:

ASM (Average Soil Moisture Content) คือ อัตราส่วนความชุ่มชื้นของดิน โดย 0 หมายถึง ดินที่แห้งสนิท และ 1 หมายถึง ดินที่มีความชุ่มน้ำ 100% โดยข้อมูล ASM ได้มาจากแบบจำลอง Sacramento Soil Moisture Accounting Model

MAP (Mean Areal Precipitation) คือ ข้อมูลปริมาณฝน MWGHE (Microwave-adjusted Global HydroEstimator Satellite-based Precipitation Estimates) ที่มีการนำเสนอในรูปแบบของปริมาณฝนสะสมจาก NOAA-NESDIS Global Hydro Estimator และมีการปรับแก้จาก NOAA-CPC CMORPH Microwave-based satellite rainfall ในรอบ 24 ชั่วโมงที่ผ่านมา (mm/24hr)

FFG (Flash Flood Guidance) คือ ค่าที่ความสามารถในการรองรับปริมาณฝนของพื้นที่นั้น ๆ ก่อนที่จะเกิดสถานะน้ำล้นตลิ่งที่จุดออกของปลายพื้นที่นั้น ๆ ในอีก 1 ชั่วโมงข้างหน้า (mm/1hr) 3 ชั่วโมงข้างหน้า (mm/3hr) และ 6 ชั่วโมงข้างหน้า (mm/6hr)

FMAP (Forecast Mean Areal Precipitation) คือ ปริมาณฝนคาดการณ์จากระบบ Weather Research and Forecasting (WRF) model ล่วงหน้า 24 ชั่วโมง (mm/day)

FFR (Flash Flood Risk) คือ ความเป็นไปได้ในการเกิด Flash Flood ในช่วงเวลา 12-hr และ 24-hr ข้างหน้า โดยอาศัยข้อมูลปริมาณฝนคาดการณ์จาก WRF Model Precipitation Forecast

หมายเหตุ:

ASM (Average Soil Moisture Content)		ระดับ			
0.01 < ASM < 0.65		ปกติ			
0.65 < ASM < 0.90		ใกล้จะอิ่มตัว			
0.90 < ASM < 1		อิ่มตัว			
MAP (Mean Areal Precipitation)/ FMAP (Forecast Mean Areal Precipitation)					
(mm/6hr)		(mm/24hr)		ระดับ	
ปริมาณฝน < 7.5		ปริมาณฝน < 10		ฝนเบา	
7.5 < ปริมาณฝน < 35		10 < ปริมาณฝน < 50		ฝนปานกลาง	
35 < ปริมาณฝน < 70		50 < ปริมาณฝน < 100		ฝนหนัก	
ปริมาณฝน > 70		ปริมาณฝน > 100		ฝนหนักมาก	
FFG (Flash Flood Guidance)					
FFG 01-hr	ระดับ	FFG 03-hr	ระดับ	FFG 06-hr	ระดับ
FFG ≤ 10	สูง	FFG ≤ 10	สูง	FFG ≤ 15	สูง
10 < FFG ≤ 25	ปานกลาง	10 < FFG ≤ 25	ปานกลาง	15 < FFG ≤ 30	ปานกลาง
25 < FFG ≤ 40	ต่ำ	25 < FFG ≤ 40	ต่ำ	30 < FFG ≤ 60	ต่ำ
FFR (Flash Flood Risk)					
0.01 ≤ FFR < 0.2			เสี่ยงต่ำ		
0.2 ≤ FFR < 0.4			เสี่ยงปานกลาง		
0.4 ≤ FFR ≤ 1.0			เสี่ยงสูง		



ดาวน์โหลดไฟล์รายงาน/แผนที่/ชั้นข้อมูล (Shapefile)