



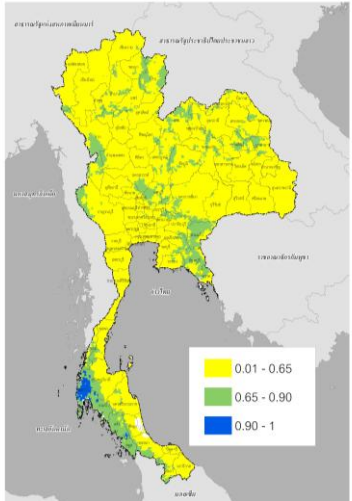
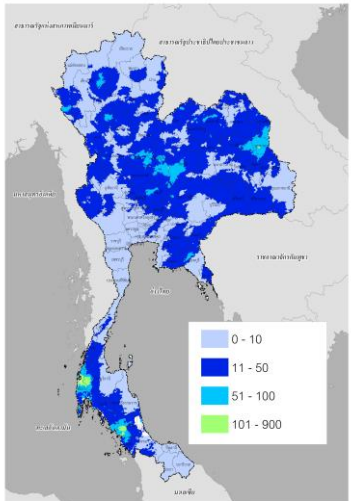
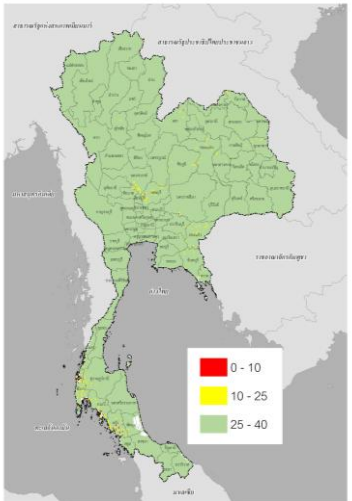
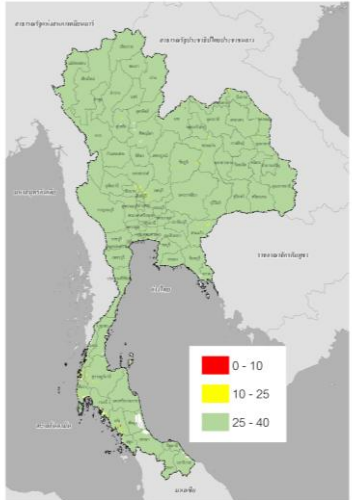
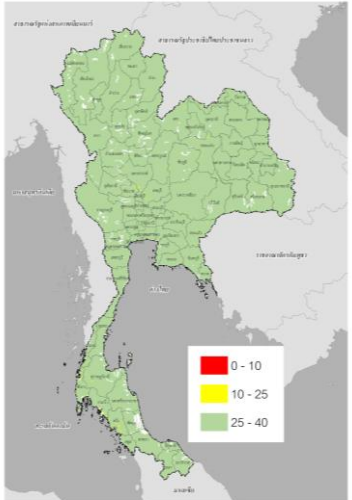
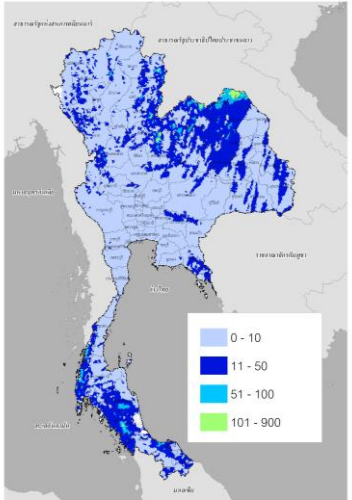
รายงานผลการคาดการณ์พื้นที่เสี่ยงน้ำหลาก
(Flash Flood Guidance System, FFGS)

วันที่ 20 พฤษภาคม 2569 เวลา: 15.00 น.

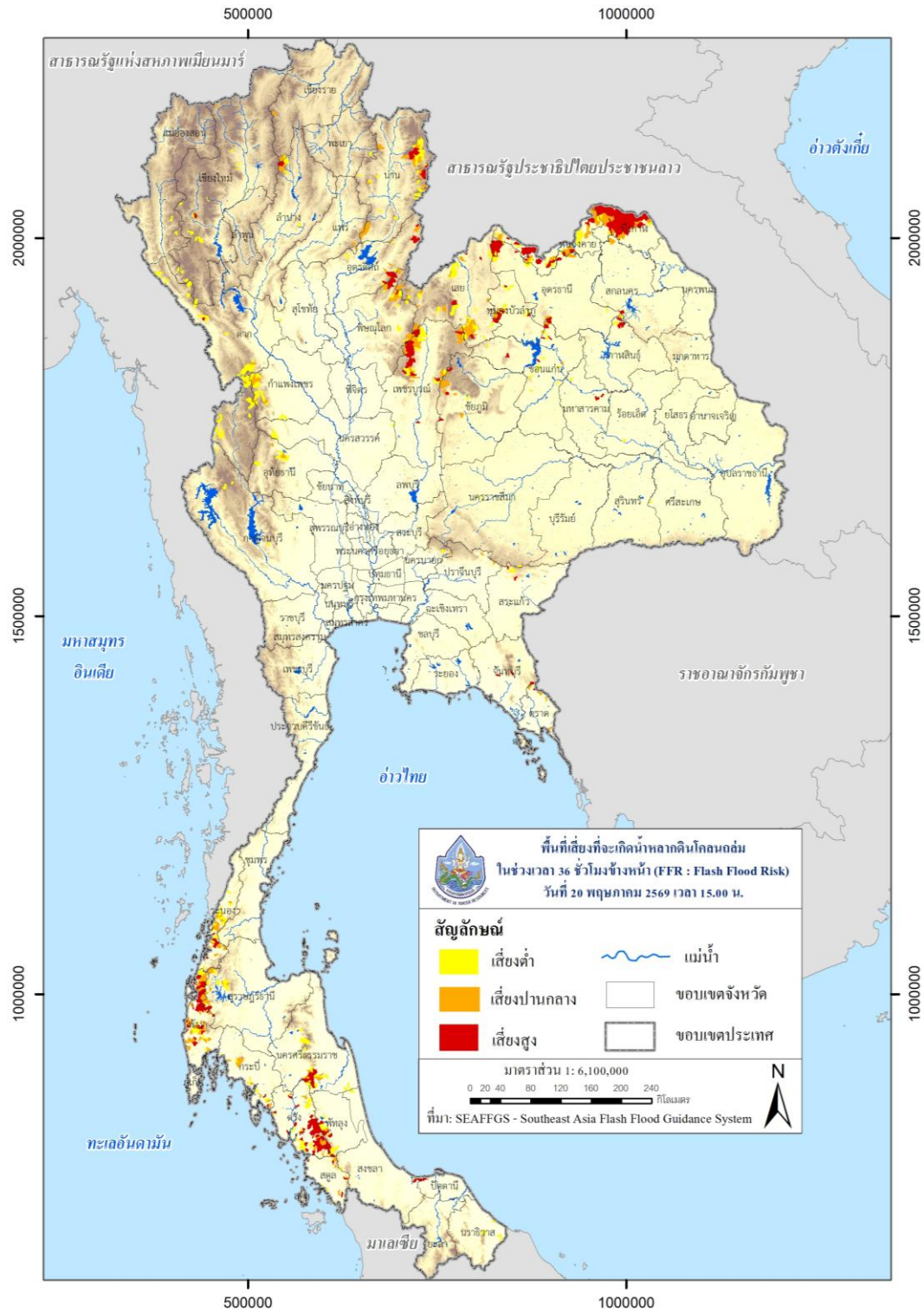
กองวิเคราะห์และประเมินสถานการณ์น้ำ กรมทรัพยากรน้ำ

พื้นที่เสี่ยงน้ำหลากสูง (Flash Flood Risk Areas) ในอีก 36 ชั่วโมงข้างหน้า ประกอบด้วยพื้นที่ 33 จังหวัด ครอบคลุม 121 อำเภอ ประกอบด้วย จังหวัดกระบี่ (1) กาฬสินธุ์ (1) ขอนแก่น (6) จันทบุรี (5) ชัยภูมิ (3) ชุมพร (1) เชียงราย (1) เชียงใหม่ (2) ตรัง (9) ตราด (3) ตาก (1) นครราชสีมา (1) นครศรีธรรมราช (4) น่าน (3) บึงกาฬ (7) ปัตตานี (1) พังงา (6) พัทลุง (4) พิษณุโลก (2) เพชรบูรณ์ (7) มหาสารคาม (1) ระนอง (3) ลำปาง (1) เลย (10) สกลนคร (4) สงขลา (3) สตูล (3) สระแก้ว (2) สุราษฎร์ธานี (2) หนองคาย (8) หนองบัวลำภู (5) อุตรธานี (8) อุตรดิตถ์ (3)

<p>DAILY RAINFALL 19 MAY 2026</p> <p>THAI METEOROLOGICAL DEPARTMENT</p>	<p>สรุปรายงานการแจ้งเตือนการเตือนภัย น้ำหลาก-ดินถล่มในพื้นที่ลาดชัน และที่ราบเชิงเขา วันที่ 20 พฤษภาคม 2569</p> <p>สถานการณ์เตือนภัยทั้งหมด 28 จังหวัด 88 อำเภอ</p> <p>ปริมาณน้ำฝน 15 มม. - 55 มม. (55 มม. ขึ้นไป)</p> <p>ระดับของน้ำหลาก 7 ม. (7 ม. ขึ้นไป) 25 ม. (25 ม. ขึ้นไป)</p> <table border="1"> <thead> <tr> <th>จังหวัด</th> <th>พื้นที่การเตือนภัย</th> <th>อำเภอ</th> </tr> </thead> <tbody> <tr> <td>น่าน</td> <td>เขื่อนศรีนครินทร์</td> <td>8</td> </tr> <tr> <td>พิจิตร</td> <td>เขื่อนจุฬาภรณ์</td> <td>11</td> </tr> <tr> <td>สุพรรณบุรี</td> <td>เขื่อนลพบุรี</td> <td>4</td> </tr> <tr> <td>กาญจนบุรี</td> <td>เขื่อนลพบุรี</td> <td>5</td> </tr> <tr> <td>ราชบุรี</td> <td>เขื่อนลพบุรี</td> <td>8</td> </tr> <tr> <td>นครปฐม</td> <td>เขื่อนลพบุรี</td> <td>4</td> </tr> <tr> <td>สมุทรสาคร</td> <td>เขื่อนลพบุรี</td> <td>6</td> </tr> <tr> <td>สมุทรสงคราม</td> <td>เขื่อนลพบุรี</td> <td>7</td> </tr> <tr> <td>เพชรบุรี</td> <td>เขื่อนลพบุรี</td> <td>10</td> </tr> <tr> <td>ประจวบคีรีขันธ์</td> <td>เขื่อนลพบุรี</td> <td>7</td> </tr> <tr> <td>ชุมพร</td> <td>เขื่อนลพบุรี</td> <td>12</td> </tr> </tbody> </table>	จังหวัด	พื้นที่การเตือนภัย	อำเภอ	น่าน	เขื่อนศรีนครินทร์	8	พิจิตร	เขื่อนจุฬาภรณ์	11	สุพรรณบุรี	เขื่อนลพบุรี	4	กาญจนบุรี	เขื่อนลพบุรี	5	ราชบุรี	เขื่อนลพบุรี	8	นครปฐม	เขื่อนลพบุรี	4	สมุทรสาคร	เขื่อนลพบุรี	6	สมุทรสงคราม	เขื่อนลพบุรี	7	เพชรบุรี	เขื่อนลพบุรี	10	ประจวบคีรีขันธ์	เขื่อนลพบุรี	7	ชุมพร	เขื่อนลพบุรี	12
จังหวัด	พื้นที่การเตือนภัย	อำเภอ																																			
น่าน	เขื่อนศรีนครินทร์	8																																			
พิจิตร	เขื่อนจุฬาภรณ์	11																																			
สุพรรณบุรี	เขื่อนลพบุรี	4																																			
กาญจนบุรี	เขื่อนลพบุรี	5																																			
ราชบุรี	เขื่อนลพบุรี	8																																			
นครปฐม	เขื่อนลพบุรี	4																																			
สมุทรสาคร	เขื่อนลพบุรี	6																																			
สมุทรสงคราม	เขื่อนลพบุรี	7																																			
เพชรบุรี	เขื่อนลพบุรี	10																																			
ประจวบคีรีขันธ์	เขื่อนลพบุรี	7																																			
ชุมพร	เขื่อนลพบุรี	12																																			
<p>ปริมาณฝนสะสมของวันที่ 20 พฤษภาคม 2569 (กรมอุตุนิยมวิทยา)</p>	<p>ผลการแจ้งเตือนภัยของสถานี Early Warning System (กรมทรัพยากรน้ำ) ของวันที่ 20 พฤษภาคม 2569 พื้นที่วิกฤติ ได้แก่ จังหวัดพังงา (คุระบุรี, ตะกั่วป่า), จังหวัดระนอง (กะเปอร์)</p>																																				

<p>ASM-06 hr / 20 พ.ค. 2569 เวลา 15.00 น.</p>	<p>MAP-24 hr / 20 พ.ค. 2569 เวลา 15.00 น.</p>	<p>FFG-01 hr / 20 พ.ค. 2569 เวลา 15.00 น.</p>
		
<p>ค่าความชื้นในดิน (Average Soil Moisture Content)</p>	<p>ปริมาณฝนสะสมในช่วง 24 ชั่วโมง ที่ผ่านมา (Mean Areal Precipitation)</p>	<p>ปริมาณฝนที่จะส่งผลให้เกิดสภาวะ น้ำล้นตลิ่งที่ปลายลุ่มน้ำในอีก 1 ชั่วโมง ข้างหน้า (FFG: Flash Flood Guidance)</p>
<p>FFG-03 hr / 20 พ.ค. 2569 เวลา 15.00 น.</p>	<p>FFG-06 hr / 20 พ.ค. 2569 เวลา 15.00 น.</p>	<p>FMAP-24 hr / 20 พ.ค. 2569 เวลา 15.00 น.</p>
		
<p>ปริมาณฝนที่จะส่งผลให้เกิดสภาวะน้ำ ล้นตลิ่งที่ปลายลุ่มน้ำในอีก 3 ชั่วโมง ข้างหน้า (FFG: Flash Flood Guidance)</p>	<p>ปริมาณฝนที่จะส่งผลให้เกิดสภาวะน้ำ ล้นตลิ่งที่ปลายลุ่มน้ำในอีก 6 ชั่วโมง ข้างหน้า (FFG: Flash Flood Guidance)</p>	<p>ปริมาณฝนคาดการณ์สะสม 24 ชั่วโมง ข้างหน้า (FMAP: Forecast Mean Areal Precipitation)</p>

FFR-36 hr / 20 พ.ค. 2569 เวลา 15.00 น.



พื้นที่เสี่ยงที่จะเกิด Flash Flood ในระยะเวลา 36 ชั่วโมงข้างหน้า (FFR : Flash Flood Risk)

พื้นที่เสี่ยงที่จะเกิด Flash Flood ในช่วงเวลา 36 ชั่วโมงข้างหน้า :

ภาคเหนือ

จังหวัด	อำเภอ	ระดับความเสี่ยง	
กำแพงเพชร	โกสัมพินคร	เสี่ยงปานกลาง	
	คลองลาน	เสี่ยงปานกลาง	
เชียงราย	แม่สรวย	เสี่ยงปานกลาง	
เชียงใหม่	เวียงป่าเป้า	เสี่ยงสูง	
	ดอยสะเก็ด	เสี่ยงสูง	
	แม่แจ่ม	เสี่ยงสูง	
ตาก	แม่ฮอน	เสี่ยงปานกลาง	
	เวียงแหง	เสี่ยงปานกลาง	
	พบพระ	เสี่ยงปานกลาง	
	เมืองตาก	เสี่ยงปานกลาง	
	แม่ระมาด	เสี่ยงสูง	
	วังเจ้า	เสี่ยงปานกลาง	
	อุ้มผาง	เสี่ยงปานกลาง	
	น่าน	ท่าวังผา	เสี่ยงปานกลาง
		น่าน้อย	เสี่ยงปานกลาง
		นาหมื่น	เสี่ยงปานกลาง
ป่อเกลือ		เสี่ยงสูง	
บ้านหลวง		เสี่ยงปานกลาง	
ปัว		เสี่ยงสูง	
แม่จริม		เสี่ยงสูง	
เวียงสา		เสี่ยงปานกลาง	

จังหวัด	อำเภอ	ระดับความเสี่ยง
	สันติสุข	เสี่ยงปานกลาง
พะเยา	ปง	เสี่ยงปานกลาง
พิษณุโลก	ชาติตระการ	เสี่ยงสูง
	นครไทย	เสี่ยงสูง
	วังทอง	เสี่ยงปานกลาง
เพชรบูรณ์	เขาค้อ	เสี่ยงสูง
	น้ำหนาว	เสี่ยงสูง
	บึงสามพัน	เสี่ยงสูง
	เมืองเพชรบูรณ์	เสี่ยงสูง
	วังโป่ง	เสี่ยงปานกลาง
	หนองไผ่	เสี่ยงสูง
	หล่มเก่า	เสี่ยงสูง
	หล่มสัก	เสี่ยงสูง
แพร่	เมืองแพร่	เสี่ยงปานกลาง
	ร้องกวาง	เสี่ยงปานกลาง
ลำปาง	เมืองปาน	เสี่ยงสูง
อุตรดิตถ์	ท่าปลา	เสี่ยงปานกลาง
	น้ำปาด	เสี่ยงสูง
	บ้านโคก	เสี่ยงสูง
	ฟากท่า	เสี่ยงสูง
อุทัยธานี	ลานสัก	เสี่ยงปานกลาง

ภาคกลาง

จังหวัด	อำเภอ	ระดับความเสี่ยง
จันทบุรี	ขลุง	เสี่ยงสูง
	เขาคิชฌกูฏ	เสี่ยงสูง
	ท่าใหม่	เสี่ยงสูง
	โป่งน้ำร้อน	เสี่ยงสูง
	มะขาม	เสี่ยงสูง
ตราด	คลองใหญ่	เสี่ยงสูง
	บ่อไร่	เสี่ยงสูง
	เมืองตราด	เสี่ยงสูง
นครนายก	ปากพลี	เสี่ยงปานกลาง
ปราจีนบุรี	นาดี	เสี่ยงปานกลาง
สระแก้ว	เมืองสระแก้ว	เสี่ยงสูง
	วัฒนานคร	เสี่ยงสูง
จันทบุรี	ขลุง	เสี่ยงสูง
	เขาคิชฌกูฏ	เสี่ยงสูง
	ท่าใหม่	เสี่ยงสูง
	โป่งน้ำร้อน	เสี่ยงสูง
	มะขาม	เสี่ยงสูง

ภาคตะวันออกเฉียงเหนือ

จังหวัด	อำเภอ	ระดับความเสี่ยง
กาฬสินธุ์	คำม่วง	เสี่ยงสูง
ขอนแก่น	เขาสวนกวาง	เสี่ยงสูง

จังหวัด	อำเภอ	ระดับความเสี่ยง
	น้ำพอง	เสี่ยงปานกลาง
	บ้านฝาง	เสี่ยงสูง
	เมืองขอนแก่น	เสี่ยงปานกลาง
	เวียงเก่า	เสี่ยงสูง
	สีชมพู	เสี่ยงสูง
	หนองเรือ	เสี่ยงสูง
	อุบลรัตน์	เสี่ยงสูง
ชัยภูมิ	คอนสาร	เสี่ยงสูง
	ภักดีชุมพล	เสี่ยงสูง
	หนองบัวแดง	เสี่ยงสูง
	หนองบัวระเหว	เสี่ยงปานกลาง
นครราชสีมา	ครบุรี	เสี่ยงสูง
บึงกาฬ	เซกา	เสี่ยงสูง
	โซพิสัย	เสี่ยงสูง
	นุ่งคล้า	เสี่ยงสูง
	ปากคาด	เสี่ยงสูง
	พรเจริญ	เสี่ยงสูง
	เมืองบึงกาฬ	เสี่ยงสูง
	ศรีวิไล	เสี่ยงสูง
มหาสารคาม	เมืองมหาสารคาม	เสี่ยงสูง
เลย	เซียงคาน	เสี่ยงสูง
	ด่านซ้าย	เสี่ยงสูง
	ท่าลี่	เสี่ยงปานกลาง

จังหวัด	อำเภอ	ระดับความเสี่ยง
	นาแห้ว	เสี่ยงสูง
	ปากชม	เสี่ยงสูง
	ผาขาว	เสี่ยงสูง
	ภูกระดึง	เสี่ยงสูง
	ภูเรือ	เสี่ยงสูง
	ภูหลวง	เสี่ยงสูง
	วังสะพุง	เสี่ยงสูง
	หนองหิน	เสี่ยงปานกลาง
	เอราวัณ	เสี่ยงสูง
สกลนคร	กุศบาก	เสี่ยงสูง
	นิคมน้ำจืด	เสี่ยงสูง
	บ้านม่วง	เสี่ยงสูง
	วาริชภูมิ	เสี่ยงสูง
หนองคาย	ท่าบ่อ	เสี่ยงสูง
	เฝ้าไร่	เสี่ยงปานกลาง
	โพธิ์ตาก	เสี่ยงสูง
	โพนพิสัย	เสี่ยงสูง
	เมืองหนองคาย	เสี่ยงสูง
	รัตนวาปี	เสี่ยงสูง
	ศรีเชียงใหม่	เสี่ยงสูง
	สระใคร	เสี่ยงสูง
	สังคม	เสี่ยงสูง
หนองบัวลำภู	นากลาง	เสี่ยงสูง

จังหวัด	อำเภอ	ระดับความเสี่ยง
	นาวัง	เสี่ยงปานกลาง
	โนนสัง	เสี่ยงสูง
	เมืองหนองบัวลำภู	เสี่ยงสูง
	ศรีบุญเรือง	เสี่ยงสูง
	สุวรรณคูหา	เสี่ยงสูง
อุดรธานี	นาขุ่น	เสี่ยงสูง
	โนนสะอาด	เสี่ยงสูง
	บ้านฝ่อ	เสี่ยงสูง
	เพ็ญ	เสี่ยงสูง
	วังสามหมอ	เสี่ยงสูง
	สร้างคอม	เสี่ยงสูง
	หนองวัวซอ	เสี่ยงสูง
	หนองแสง	เสี่ยงสูง

ภาคใต้

จังหวัด	อำเภอ	ระดับความเสี่ยง
กระบี่	เขาพนม	เสี่ยงปานกลาง
	คลองท่อม	เสี่ยงสูง
	เมืองกระบี่	เสี่ยงปานกลาง
	เหนือคลอง	เสี่ยงปานกลาง
	อ่าวลึก	เสี่ยงปานกลาง
ชุมพร	พะโต๊ะ	เสี่ยงสูง
ตรัง	กันตัง	เสี่ยงสูง

จังหวัด	อำเภอ	ระดับความเสี่ยง
	นาโยง	เสี่ยงสูง
	ปะเหลียน	เสี่ยงสูง
	เมืองตรัง	เสี่ยงสูง
	ย่านตาขาว	เสี่ยงสูง
	รัษฎา	เสี่ยงสูง
	วังวิเศษ	เสี่ยงสูง
	สิเกา	เสี่ยงสูง
	ห้วยยอด	เสี่ยงสูง
นครศรีธรรมราช	จุฬาภรณ์	เสี่ยงสูง
	ชะอวด	เสี่ยงสูง
	ทุ่งสง	เสี่ยงสูง
	ร่อนพิบูลย์	เสี่ยงสูง
พังงา	กะปง	เสี่ยงสูง
	คุระบุรี	เสี่ยงสูง
	ตะกั่วทุ่ง	เสี่ยงสูง
	ตะกั่วป่า	เสี่ยงสูง
	ทับปุด	เสี่ยงปานกลาง
	ท้ายเหมือง	เสี่ยงสูง
	เมืองพังงา	เสี่ยงสูง
พัทลุง	กงหรา	เสี่ยงสูง
	ตะโหมด	เสี่ยงสูง
	ป่าบอน	เสี่ยงสูง
	ศรีนครินทร์	เสี่ยงสูง

จังหวัด	อำเภอ	ระดับความเสี่ยง
ระนอง	กะเปอร์	เสี่ยงสูง
	เมืองระนอง	เสี่ยงสูง
สุราษฎร์ธานี	ละอุ่น	เสี่ยงปานกลาง
	สุขสำราญ	เสี่ยงสูง
	ท่าชนะ	เสี่ยงปานกลาง
	บ้านตาขุน	เสี่ยงสูง
	พนม	เสี่ยงสูง
ปัตตานี	หนองจิก	เสี่ยงสูง
	สงขลา	คลองหอยโข่ง
เทพา		เสี่ยงสูง
รัตภูมิ		เสี่ยงปานกลาง
สตูล	สะเดา	เสี่ยงสูง
	ควนกาหลง	เสี่ยงสูง
	ทุ่งหว้า	เสี่ยงสูง
	มะนัง	เสี่ยงปานกลาง
	เมืองสตูล	เสี่ยงสูง

คำอธิบาย:

ASM (Average Soil Moisture Content) คือ อัตราส่วนความชุ่มชื้นของดิน โดย 0 หมายถึง ดินที่แห้งสนิท และ 1 หมายถึง ดินที่มีความชุ่มชื้น 100% โดยข้อมูล ASM ได้มาจากแบบจำลอง Sacramento Soil Moisture Accounting Model

MAP (Mean Areal Precipitation) คือ ข้อมูลปริมาณฝน MWGHE (Microwave-adjusted Global HydroEstimator Satellite-based Precipitation Estimates) ที่มีการนำเสนอในรูปแบบของปริมาณฝนสะสมจาก NOAA-NESDIS Global Hydro Estimator และมีการปรับแก้จาก NOAA-CPC CMORPH Microwave-based satellite rainfall ในรอบ 24 ชั่วโมงที่ผ่านมา (mm/24hr)

FFG (Flash Flood Guidance) คือ ค่าที่ความสามารถในการรองรับปริมาณฝนของพื้นที่นั้น ๆ ก่อนที่จะเกิดสภาวะน้ำล้นตลิ่งที่จุดออกของปลายพื้นที่นั้น ๆ ในอีก 1 ชั่วโมงข้างหน้า (mm/1hr) 3 ชั่วโมงข้างหน้า (mm/3hr) และ 6 ชั่วโมงข้างหน้า (mm/6hr)

FMAP (Forecast Mean Areal Precipitation) คือ ปริมาณฝนคาดการณ์จากระบบ Weather Research and Forecasting (WRF) model ล่วงหน้า 24 ชั่วโมง (mm/day)

FFR (Flash Flood Risk) คือ ความเป็นไปได้ในการเกิด Flash Flood ในช่วงเวลา 12-hr และ 24-hr ข้างหน้า โดยอาศัยข้อมูลปริมาณฝนคาดการณ์จาก WRF Model Precipitation Forecast

หมายเหตุ:

ASM (Average Soil Moisture Content)		ระดับ			
0.01 < ASM < 0.65		ปกติ			
0.65 < ASM < 0.90		ใกล้จะอิ่มตัว			
0.90 < ASM < 1		อิ่มตัว			
MAP (Mean Areal Precipitation)/ FMAP (Forecast Mean Areal Precipitation)					
(mm/6hr)		(mm/24hr)		ระดับ	
ปริมาณฝน < 7.5		ปริมาณฝน < 10		ฝนเบา	
7.5 < ปริมาณฝน < 35		10 < ปริมาณฝน < 50		ฝนปานกลาง	
35 < ปริมาณฝน < 70		50 < ปริมาณฝน < 100		ฝนหนัก	
ปริมาณฝน > 70		ปริมาณฝน > 100		ฝนหนักมาก	
FFG (Flash Flood Guidance)					
FFG 01-hr	ระดับ	FFG 03-hr	ระดับ	FFG 06-hr	ระดับ
FFG ≤ 10	สูง	FFG ≤ 10	สูง	FFG ≤ 15	สูง
10 < FFG ≤ 25	ปานกลาง	10 < FFG ≤ 25	ปานกลาง	15 < FFG ≤ 30	ปานกลาง
25 < FFG ≤ 40	ต่ำ	25 < FFG ≤ 40	ต่ำ	30 < FFG ≤ 60	ต่ำ
FFR (Flash Flood Risk)					
0.01 ≤ FFR < 0.2			เสี่ยงต่ำ		
0.2 ≤ FFR < 0.4			เสี่ยงปานกลาง		
0.4 ≤ FFR ≤ 1.0			เสี่ยงสูง		



ดาวน์โหลดไฟล์รายงาน/แผนที่/ชั้นข้อมูล (Shapefile)