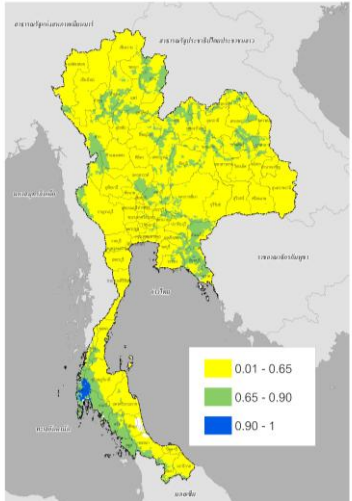
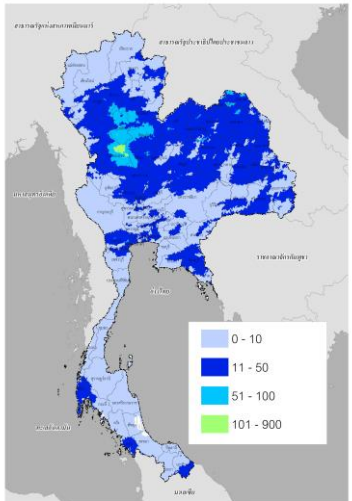
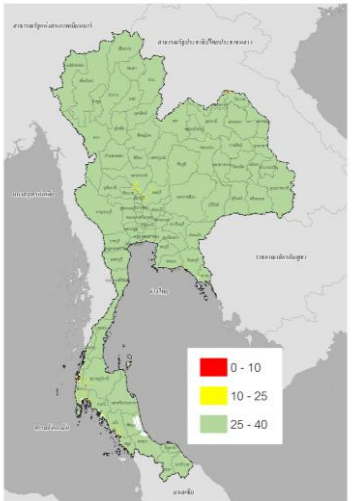
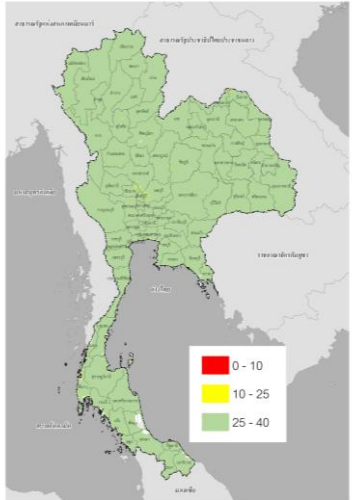
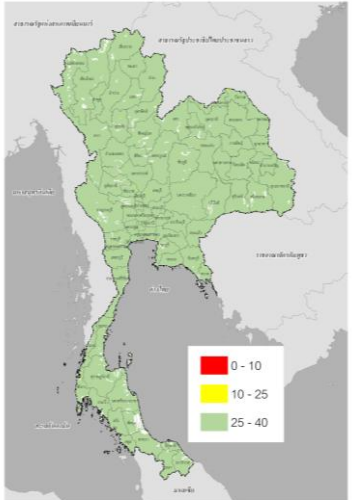
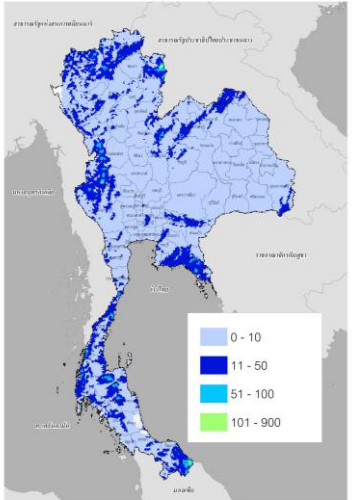
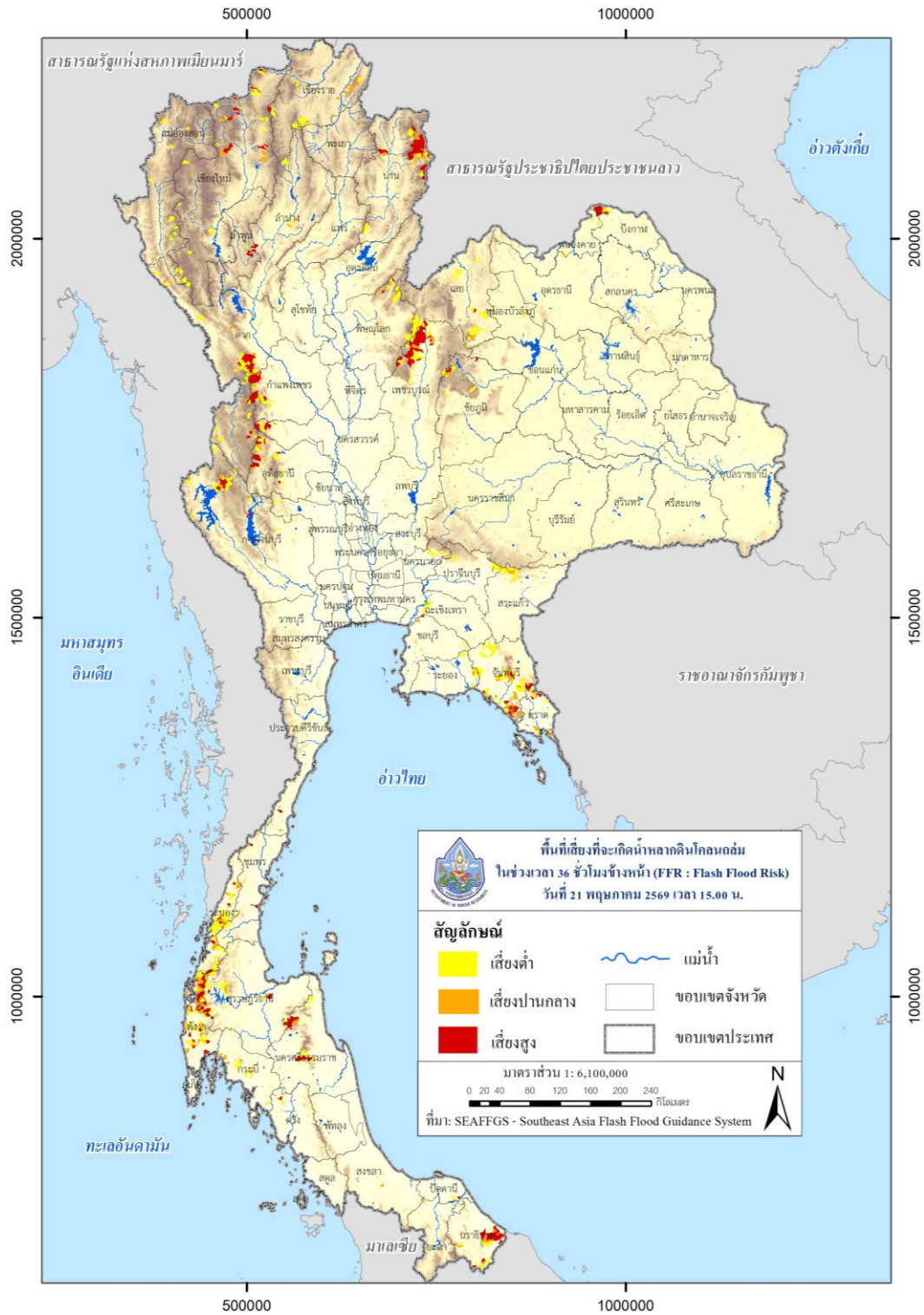


<p>ASM-06 hr / 21 พ.ค. 2569 เวลา 15.00 น.</p>	<p>MAP-24 hr / 21 พ.ค. 2569 เวลา 15.00 น.</p>	<p>FFG-01 hr / 21 พ.ค. 2569 เวลา 15.00 น.</p>
		
<p>ค่าความชื้นในดิน (Average Soil Moisture Content)</p>	<p>ปริมาณฝนสะสมในช่วง 24 ชั่วโมง ที่ผ่านมา (Mean Areal Precipitation)</p>	<p>ปริมาณฝนที่จะส่งผลให้เกิดสภาวะ น้ำล้นตลิ่งที่ปลายลุ่มน้ำในอีก 1 ชั่วโมง ข้างหน้า (FFG: Flash Flood Guidance)</p>
<p>FFG-03 hr / 21 พ.ค. 2569 เวลา 15.00 น.</p>	<p>FFG-06 hr / 21 พ.ค. 2569 เวลา 15.00 น.</p>	<p>FMAP-24 hr / 21 พ.ค. 2569 เวลา 15.00 น.</p>
		
<p>ปริมาณฝนที่จะส่งผลให้เกิดสภาวะน้ำ ล้นตลิ่งที่ปลายลุ่มน้ำในอีก 3 ชั่วโมง ข้างหน้า (FFG: Flash Flood Guidance)</p>	<p>ปริมาณฝนที่จะส่งผลให้เกิดสภาวะน้ำ ล้นตลิ่งที่ปลายลุ่มน้ำในอีก 6 ชั่วโมง ข้างหน้า (FFG: Flash Flood Guidance)</p>	<p>ปริมาณฝนคาดการณ์สะสม 24 ชั่วโมง ข้างหน้า (FMAP: Forecast Mean Areal Precipitation)</p>

FFR-36 hr / 21 พ.ค. 2569 เวลา 15.00 น.



พื้นที่เสี่ยงที่จะเกิด Flash Flood ในระยะเวลา 36 ชั่วโมงข้างหน้า (FFR : Flash Flood Risk)

พื้นที่เสี่ยงที่จะเกิด Flash Flood ในช่วงเวลา 36 ชั่วโมงข้างหน้า :

ภาคเหนือ

จังหวัด	อำเภอ	ระดับความเสี่ยง
กำแพงเพชร	โกสัมพีนคร	เสี่ยงสูง
	คลองลาน	เสี่ยงสูง
	ปางศิลาทอง	เสี่ยงสูง
เชียงราย	ขุนตาล	เสี่ยงปานกลาง
	เชียงของ	เสี่ยงปานกลาง
	เทิง	เสี่ยงปานกลาง
	พญาเม็งราย	เสี่ยงปานกลาง
	พาน	เสี่ยงปานกลาง
	แม่สรวย	เสี่ยงสูง
	เวียงแก่น	เสี่ยงปานกลาง
เชียงใหม่	เชียงดาว	เสี่ยงสูง
	ไชยปราการ	เสี่ยงสูง
	ดอยสะเก็ด	เสี่ยงปานกลาง
	ฝาง	เสี่ยงสูง
	พร้าว	เสี่ยงสูง
	แม่แตง	เสี่ยงสูง
	แม่อาว	เสี่ยงสูง
	เวียงแหง	เสี่ยงสูง
	สะเมิง	เสี่ยงปานกลาง
	ตาก	ท่าสองยาง
บ้านตาก		เสี่ยงปานกลาง

จังหวัด	อำเภอ	ระดับความเสี่ยง
	พปพระ	เสี่ยงสูง
	เมืองตาก	เสี่ยงสูง
	แม่ระมาด	เสี่ยงปานกลาง
	แม่สอด	เสี่ยงสูง
	วังเจ้า	เสี่ยงสูง
	อุ้มผาง	เสี่ยงสูง
นครสวรรค์	แม่วงก์	เสี่ยงสูง
น่าน	เฉลิมพระเกียรติ	เสี่ยงสูง
	ท่าวังผา	เสี่ยงสูง
	ทุ่งช้าง	เสี่ยงสูง
	ป่อเกลือ	เสี่ยงสูง
	บัว	เสี่ยงสูง
	แม่จริม	เสี่ยงสูง
	สันติสุข	เสี่ยงสูง
พิษณุโลก	ชาติตระการ	เสี่ยงสูง
	นครไทย	เสี่ยงสูง
	เนินมะปราง	เสี่ยงสูง
	วังทอง	เสี่ยงสูง
เพชรบูรณ์	เขาค้อ	เสี่ยงสูง
	เมืองเพชรบูรณ์	เสี่ยงสูง
	หล่มเก่า	เสี่ยงสูง
	หล่มสัก	เสี่ยงสูง
แม่ฮ่องสอน	ปาย	เสี่ยงปานกลาง

จังหวัด	อำเภอ	ระดับความเสี่ยง
ลำปาง	เมืองลำปาง	เสี่ยงปานกลาง
	แม่ทะ	เสี่ยงปานกลาง
	แม่เมาะ	เสี่ยงปานกลาง
ลำพูน	เสริมงาม	เสี่ยงสูง
	ทุ่งหัวช้าง	เสี่ยงสูง
	ลี้	เสี่ยงสูง
อุตรดิตถ์	ทองแสนขัน	เสี่ยงปานกลาง
อุทัยธานี	บ้านไร่	เสี่ยงสูง
	ลานสัก	เสี่ยงสูง

ภาคกลาง

จังหวัด	อำเภอ	ระดับความเสี่ยง
กาญจนบุรี	ทองผาภูมิ	เสี่ยงสูง
	ศรีสวัสดิ์	เสี่ยงสูง
	สังขละบุรี	เสี่ยงสูง
ประจวบคีรีขันธ์	ทับสะแก	เสี่ยงสูง
	บางสะพาน	เสี่ยงสูง
	บางสะพานน้อย	เสี่ยงปานกลาง
จันทบุรี	เมืองประจวบคีรีขันธ์	เสี่ยงสูง
	ขลุง	เสี่ยงสูง
	เขาคิชฌกูฏ	เสี่ยงสูง
	ท่าใหม่	เสี่ยงสูง
	นายายอาม	เสี่ยงสูง

จังหวัด	อำเภอ	ระดับความเสี่ยง
	โป่งน้ำร้อน	เสี่ยงสูง
	มะขาม	เสี่ยงสูง
	เมืองจันทบุรี	เสี่ยงสูง
	แหลมสิงห์	เสี่ยงสูง
ฉะเชิงเทรา	คลองเขื่อน	เสี่ยงปานกลาง
	บางคล้า	เสี่ยงปานกลาง
	บ้านโพธิ์	เสี่ยงสูง
ชลบุรี	พนัสนิคม	เสี่ยงสูง
	พานทอง	เสี่ยงสูง
ตราด	เขาสมิง	เสี่ยงสูง
	คลองใหญ่	เสี่ยงสูง
	ปอไร่	เสี่ยงสูง
	เมืองตราด	เสี่ยงสูง
นครนายก	ปากพลี	เสี่ยงปานกลาง
ปราจีนบุรี	นาดี	เสี่ยงปานกลาง
ระยอง	แกลง	เสี่ยงปานกลาง
	เขาชะเมา	เสี่ยงปานกลาง
สระแก้ว	เมืองสระแก้ว	เสี่ยงปานกลาง

ภาคตะวันออกเฉียงเหนือ

จังหวัด	อำเภอ	ระดับความเสี่ยง
ขอนแก่น	ภูผาม่าน	เสี่ยงสูง
ชัยภูมิ	คอนสาร	เสี่ยงสูง
นครราชสีมา	ครบุรี	เสี่ยงปานกลาง
บึงกาฬ	นุ่งคล้า	เสี่ยงสูง
	ปากคาด	เสี่ยงสูง
	เมืองบึงกาฬ	เสี่ยงสูง
เลย	ด่านซ้าย	เสี่ยงสูง
	นาแห้ว	เสี่ยงปานกลาง
	ภูกระดึง	เสี่ยงปานกลาง
	วังสะพุง	เสี่ยงสูง
	หนองหิน	เสี่ยงสูง
หนองบัวลำภู	เมืองหนองบัวลำภู	เสี่ยงปานกลาง

ภาคใต้

จังหวัด	อำเภอ	ระดับความเสี่ยง
กระบี่	เขาพนม	เสี่ยงปานกลาง
	เมืองกระบี่	เสี่ยงปานกลาง
	เหนือคลอง	เสี่ยงปานกลาง
	อ่าวลึก	เสี่ยงสูง
ชุมพร	ท่าแซะ	เสี่ยงสูง
	ทุ่งตะโก	เสี่ยงสูง
	พะโต๊ะ	เสี่ยงปานกลาง

จังหวัด	อำเภอ	ระดับความเสี่ยง
	เมืองชุมพร	เสี่ยงปานกลาง
	สวี	เสี่ยงสูง
ตรัง	วังวิเศษ	เสี่ยงสูง
	สิเกา	เสี่ยงปานกลาง
	ห้วยยอด	เสี่ยงสูง
นครศรีธรรมราช	ช้างกลาง	เสี่ยงสูง
	ทุ่งสง	เสี่ยงสูง
	นบพิตำ	เสี่ยงสูง
	นาบอน	เสี่ยงสูง
	พิปูน	เสี่ยงสูง
	ลานสกา	เสี่ยงสูง
พังงา	กะปง	เสี่ยงสูง
	คุระบุรี	เสี่ยงสูง
	ตะกั่วทุ่ง	เสี่ยงปานกลาง
	ตะกั่วป่า	เสี่ยงสูง
	ทับปุด	เสี่ยงสูง
	ท้ายเหมือง	เสี่ยงสูง
	เมืองพังงา	เสี่ยงสูง
ระนอง	กระบุรี	เสี่ยงสูง
	กะเปอร์	เสี่ยงสูง
	เมืองระนอง	เสี่ยงสูง
	ละอุ่น	เสี่ยงสูง
	สุขสำราญ	เสี่ยงสูง

จังหวัด	อำเภอ	ระดับความเสี่ยง	
สุราษฎร์ธานี	บ้านตาขุน	เสี่ยงสูง	
	บ้านนาสาร	เสี่ยงสูง	
	พนม	เสี่ยงสูง	
	พุนพิน	เสี่ยงสูง	
	เมืองสุราษฎร์ธานี	เสี่ยงสูง	
	เวียงสระ	เสี่ยงสูง	
นราธิวาส	จะแนะ	เสี่ยงปานกลาง	
	เจาะไอร้อง	เสี่ยงสูง	
	ตากใบ	เสี่ยงสูง	
	ระแงะ	เสี่ยงสูง	
	แว้ง	เสี่ยงสูง	
	ศรีสาคร	เสี่ยงปานกลาง	
	สุคิริน	เสี่ยงสูง	
	สุโงโกะ-ลก	เสี่ยงสูง	
	สุโงปะตี	เสี่ยงสูง	
	ปัตตานี	กะพ้อ	เสี่ยงสูง
		สายบุรี	เสี่ยงสูง
ยะลา	กาบัง	เสี่ยงสูง	
สงขลา	จะนะ	เสี่ยงปานกลาง	
	นาทวี	เสี่ยงปานกลาง	

คำอธิบาย:

ASM (Average Soil Moisture Content) คือ อัตราส่วนความชุ่มชื้นของดิน โดย 0 หมายถึง ดินที่แห้งสนิท และ 1 หมายถึง ดินที่มีความชุ่มชื้น 100% โดยข้อมูล ASM ได้มาจากแบบจำลอง Sacramento Soil Moisture Accounting Model

MAP (Mean Areal Precipitation) คือ ข้อมูลปริมาณฝน MWGHE (Microwave-adjusted Global HydroEstimator Satellite-based Precipitation Estimates) ที่มีการนำเสนอในรูปแบบของปริมาณฝนสะสมจาก NOAA-NESDIS Global Hydro Estimator และมีการปรับแก้จาก NOAA-CPC CMORPH Microwave-based satellite rainfall ในรอบ 24 ชั่วโมงที่ผ่านมา (mm/24hr)

FFG (Flash Flood Guidance) คือ ค่าที่ความสามารถในการรองรับปริมาณฝนของพื้นที่นั้น ๆ ก่อนที่จะเกิดสภาวะน้ำล้นตลิ่งที่จุดออกของปลายพื้นที่นั้น ๆ ในอีก 1 ชั่วโมงข้างหน้า (mm/1hr) 3 ชั่วโมงข้างหน้า (mm/3hr) และ 6 ชั่วโมงข้างหน้า (mm/6hr)

FMAP (Forecast Mean Areal Precipitation) คือ ปริมาณฝนคาดการณ์จากระบบ Weather Research and Forecasting (WRF) model ล่วงหน้า 24 ชั่วโมง (mm/day)

FFR (Flash Flood Risk) คือ ความเป็นไปได้ในการเกิด Flash Flood ในช่วงเวลา 12-hr และ 24-hr ข้างหน้า โดยอาศัยข้อมูลปริมาณฝนคาดการณ์จาก WRF Model Precipitation Forecast

หมายเหตุ:

ASM (Average Soil Moisture Content)		ระดับ			
0.01 < ASM < 0.65		ปกติ			
0.65 < ASM < 0.90		ใกล้จะอิมตัว			
0.90 < ASM < 1		อิมตัว			
MAP (Mean Areal Precipitation)/ FMAP (Forecast Mean Areal Precipitation)					
(mm/6hr)		(mm/24hr)		ระดับ	
ปริมาณฝน < 7.5		ปริมาณฝน < 10		ฝนเบา	
7.5 < ปริมาณฝน < 35		10 < ปริมาณฝน < 50		ฝนปานกลาง	
35 < ปริมาณฝน < 70		50 < ปริมาณฝน < 100		ฝนหนัก	
ปริมาณฝน > 70		ปริมาณฝน > 100		ฝนหนักมาก	
FFG (Flash Flood Guidance)					
FFG 01-hr	ระดับ	FFG 03-hr	ระดับ	FFG 06-hr	ระดับ
FFG ≤ 10	สูง	FFG ≤ 10	สูง	FFG ≤ 15	สูง
10 < FFG ≤ 25	ปานกลาง	10 < FFG ≤ 25	ปานกลาง	15 < FFG ≤ 30	ปานกลาง
25 < FFG ≤ 40	ต่ำ	25 < FFG ≤ 40	ต่ำ	30 < FFG ≤ 60	ต่ำ

FFR (Flash Flood Risk)	
$0.01 \leq \text{FFR} < 0.2$	เสี่ยงต่ำ
$0.2 \leq \text{FFR} < 0.4$	เสี่ยงปานกลาง
$0.4 \leq \text{FFR} \leq 1.0$	เสี่ยงสูง



ดาวน์โหลดไฟล์รายงาน/แผนที่/ชั้นข้อมูล (Shapefile)