

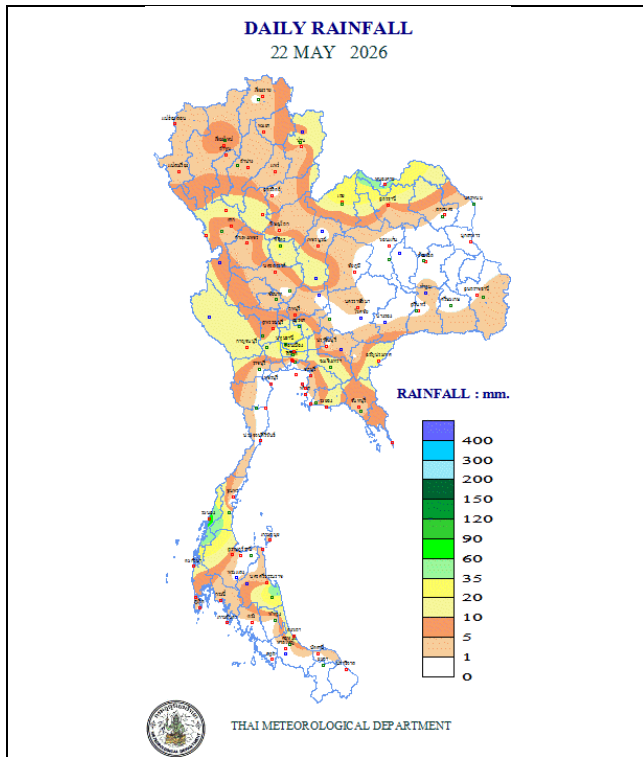


รายงานผลการคาดการณ์พื้นที่เสี่ยงน้ำหลาก (Flash Flood Guidance System, FFGS)

วันที่ 23 พฤษภาคม 2569 เวลา: 15.00 น.

กองวิเคราะห์และประเมินสถานการณ์น้ำ กรมทรัพยากรน้ำ

พื้นที่เสี่ยงน้ำหลากสูง (Flash Flood Risk Areas) ในอีก 36 ชั่วโมงข้างหน้า ประกอบด้วย พื้นที่ 10 จังหวัด ครอบคลุม 21 อำเภอ ประกอบด้วย จังหวัดจันทบุรี (1) นครนายก (2) นครศรีธรรมราช (1) นราธิวาส (3) น่าน (2) พังงา (3) ยะลา (2) ระนอง (1) สงขลา (2) สุราษฎร์ธานี (4)



สรุปรายงานการแจ้งเตือนสถานการณ์ภัยน้ำหลาก-ดินถล่มในพื้นที่ลาดชัน และที่ราบเชิงเขา

วันที่ 23 พฤษภาคม 2569

สถานการณ์เตือนภัยทั้งหมด: 1 จังหวัด, 3 อำเภอ

เตือนภัย	เตือนภัย	เตือนภัย
น้ำหลาก	ดินถล่ม	น้ำหลาก
1 จังหวัด	3 อำเภอ	3 อำเภอ

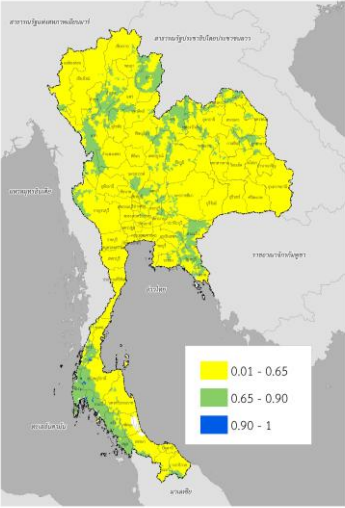
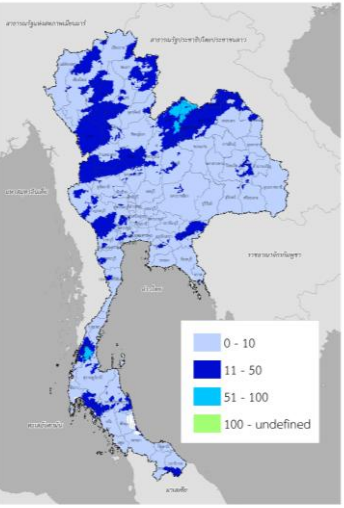
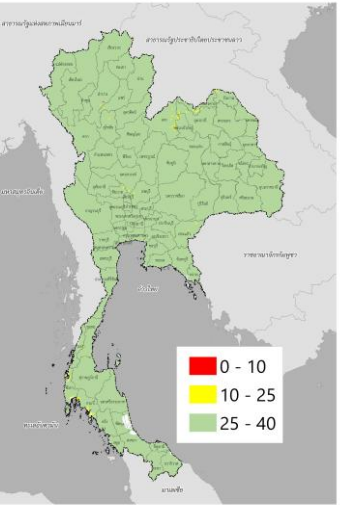
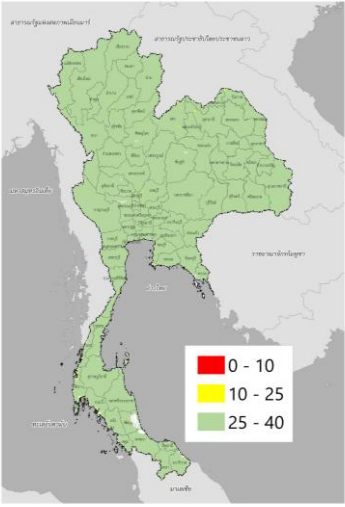
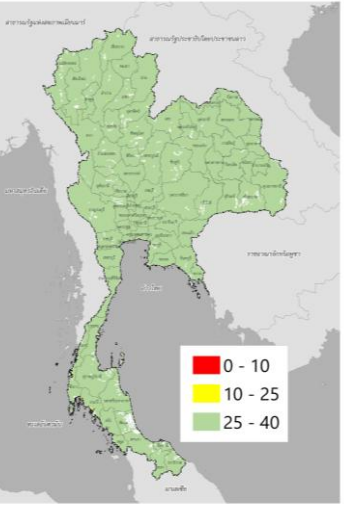
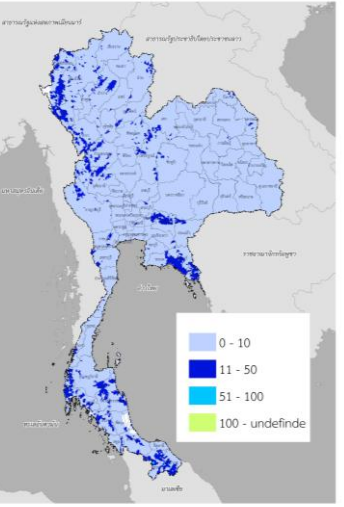
สถานะการเตือนภัยทั้งหมด: 3 จังหวัด, 3 อำเภอ

สถานะการเตือนภัยทั้งหมด: 3 จังหวัด, 3 อำเภอ

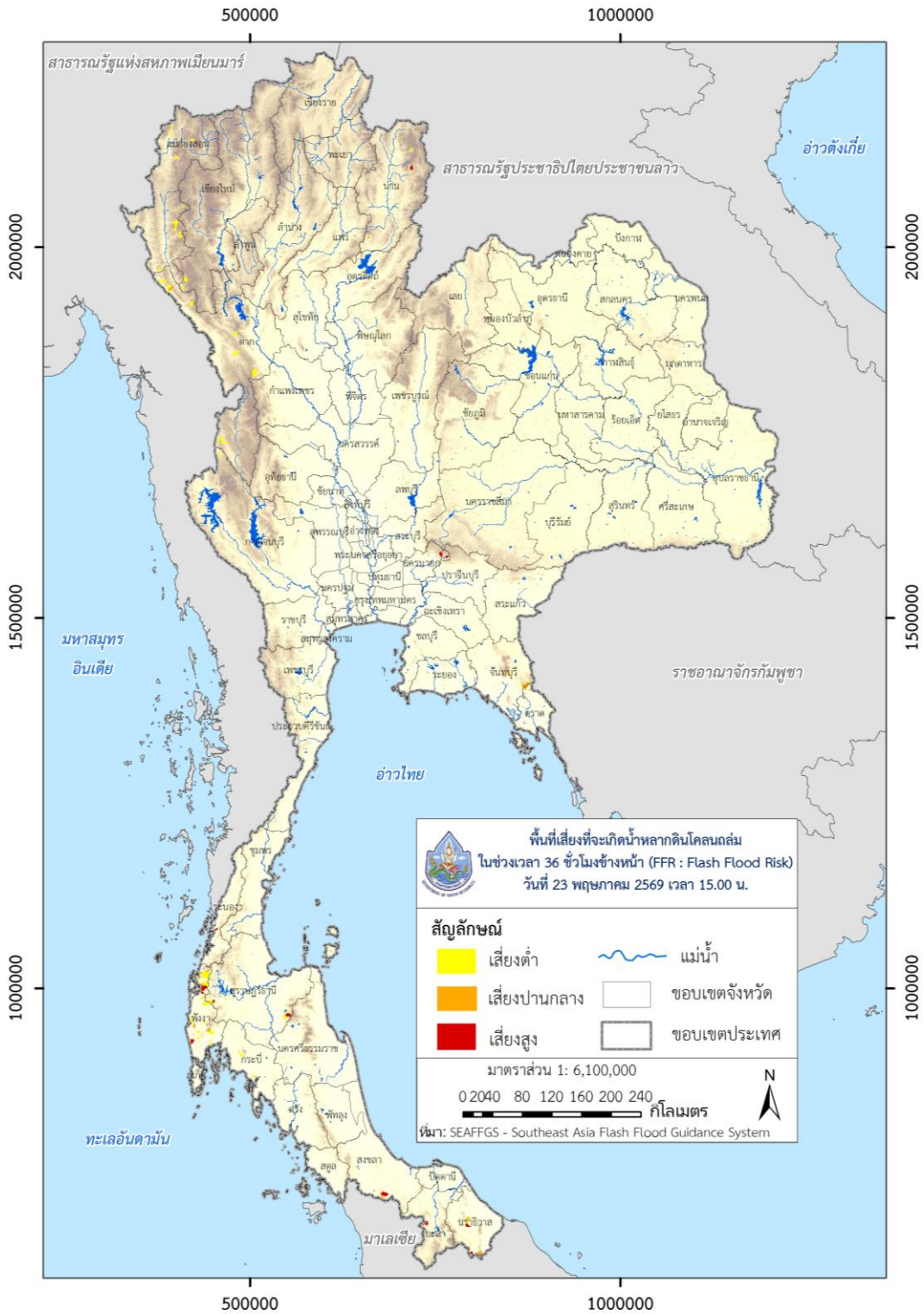
EARLY WARNING SYSTEM ระบบเตือนภัยล่วงหน้า จังหวัดจันทบุรี-จังหวัดสงขลา <http://www.dwr.go.th>
กรมทรัพยากรน้ำ 10013 20 8 พฤษภาคม 2569 15:00 น. กรุงเทพฯ โทร. 02-5620000 โทรสาร 02-2866413

ปริมาณฝนสะสมของวันที่ 23 พฤษภาคม 2569 (กรมอุตุนิยมวิทยา)

ผลการแจ้งเตือนภัยของสถานี Early Warning System (กรมทรัพยากรน้ำ) ของวันที่ 23 พฤษภาคม 2569 ไม่พบพื้นที่วิกฤติ

<p>ASM-06 hr / 23 พ.ค. 2569 เวลา 15.00 น.</p>	<p>MAP-24 hr / 23 พ.ค. 2569 เวลา 15.00 น.</p>	<p>FFG-01 hr / 23 พ.ค. 2569 เวลา 15.00 น.</p>
		
<p>ค่าความชื้นในดิน (Average Soil Moisture Content)</p>	<p>ปริมาณฝนสะสมในช่วง 24 ชั่วโมง ที่ผ่านมา (Mean Areal Precipitation)</p>	<p>ปริมาณฝนที่จะส่งผลให้เกิดสภาวะ น้ำล้นตลิ่งที่ปลายลุ่มน้ำในอีก 1 ชั่วโมง ข้างหน้า (FFG: Flash Flood Guidance)</p>
<p>FFG-03 hr / 23 พ.ค. 2569 เวลา 15.00 น.</p>	<p>FFG-06 hr / 23 พ.ค. 2569 เวลา 15.00 น.</p>	<p>FMAP-24 hr / 23 พ.ค. 2569 เวลา 15.00 น.</p>
		
<p>ปริมาณฝนที่จะส่งผลให้เกิดสภาวะน้ำ ล้นตลิ่งที่ปลายลุ่มน้ำในอีก 3 ชั่วโมง ข้างหน้า (FFG: Flash Flood Guidance)</p>	<p>ปริมาณฝนที่จะส่งผลให้เกิดสภาวะน้ำ ล้นตลิ่งที่ปลายลุ่มน้ำในอีก 6 ชั่วโมง ข้างหน้า (FFG: Flash Flood Guidance)</p>	<p>ปริมาณฝนคาดการณ์สะสม 24 ชั่วโมง ข้างหน้า (FMAP: Forecast Mean Areal Precipitation)</p>

FFR-36 hr / 23 พ.ค. 2569 เวลา 15.00 น.



พื้นที่เสี่ยงที่จะเกิด Flash Flood ในช่วงเวลา 36 ชั่วโมงข้างหน้า (FFR : Flash Flood Risk)

พื้นที่เสี่ยงที่จะเกิด Flash Flood ในช่วงเวลา 36 ชั่วโมงข้างหน้า :

ภาคเหนือ

จังหวัด	อำเภอ	ระดับความเสี่ยง
ตาก	ท่าสองยาง	ปานกลาง
น่าน	นาหมื่น	ปานกลาง
	บ่อเกลือ	สูง
	ปัว	สูง

ภาคกลาง

จังหวัด	อำเภอ	ระดับความเสี่ยง
จันทบุรี	ขลุง	ปานกลาง
	เขาคิชฌกูฏ	สูง
	โป่งน้ำร้อน	ปานกลาง
	มะขาม	ปานกลาง
ตราด	บ่อไร่	ปานกลาง
นครนายก	ปากพลี	สูง
	เมืองนครนายก	สูง

ภาคใต้

จังหวัด	อำเภอ	ระดับความเสี่ยง
นครศรีธรรมราช	พิปูน	สูง
นราธิวาส	จะแนะ	สูง
	ระแงะ	ปานกลาง
	แว้ง	สูง
	ศรีสาคร	ปานกลาง
	สุคีริน	สูง
พังงา	คุระบุรี	สูง

จังหวัด	อำเภอ	ระดับความเสี่ยง
	ตะกั่วป่า	สูง
	ท้ายเหมือง	สูง
	เมืองพังงา	ปานกลาง
ยะลา	ธารโต	สูง
	บันนังสตา	สูง
ระนอง	เมืองระนอง	สูง
สงขลา	นาทวี	สูง
	สะเตา	สูง
สุราษฎร์ธานี	บ้านตาขุน	สูง
	บ้านนาสาร	สูง
	พนม	สูง
	เวียงสระ	สูง

คำอธิบาย:

ASM (Average Soil Moisture Content) คือ อัตราส่วนความชุ่มชื้นของดิน โดย 0 หมายถึง ดินที่แห้งสนิท และ 1 หมายถึง ดินที่มีความชุ่มน้ำ 100% โดยข้อมูล ASM ได้มาจากแบบจำลอง Sacramento Soil Moisture Accounting Model

MAP (Mean Areal Precipitation) คือ ข้อมูลปริมาณฝน MWGHE (Microwave-adjusted Global HydroEstimator Satellite-based Precipitation Estimates) ที่มีการนำเสนอในรูปแบบของปริมาณฝนสะสมจาก NOAA-NESDIS Global Hydro Estimator และมีการปรับแก้จาก NOAA-CPC CMORPH Microwave-based satellite rainfall ในรอบ 24 ชั่วโมงที่ผ่านมา (mm/24hr)

FFG (Flash Flood Guidance) คือ ค่าที่ความสามารถในการรองรับปริมาณฝนของพื้นที่นั้น ๆ ก่อนที่จะเกิดสภาวะน้ำล้นตลิ่งที่จุดออกของปลายพื้นที่นั้น ๆ ในอีก 1 ชั่วโมงข้างหน้า (mm/1hr) 3 ชั่วโมงข้างหน้า (mm/3hr) และ 6 ชั่วโมงข้างหน้า (mm/6hr)

FMAP (Forecast Mean Areal Precipitation) คือ ปริมาณฝนคาดการณ์จากระบบ Weather Research and Forecasting (WRF) model ล่วงหน้า 24 ชั่วโมง (mm/day)

FFR (Flash Flood Risk) คือ ความเป็นไปได้ในการเกิด Flash Flood ในช่วงเวลา 12-hr และ 24-hr ข้างหน้า โดยอาศัยข้อมูลปริมาณฝนคาดการณ์จาก WRF Model Precipitation Forecast

หมายเหตุ:

ASM (Average Soil Moisture Content)	ระดับ
0.01 < ASM < 0.65	ปกติ
0.65 < ASM < 0.90	ใกล้จะอิมตัว
0.90 < ASM < 1	อิมตัว

MAP (Mean Areal Precipitation)/ FMAP (Forecast Mean Areal Precipitation)		
(mm/6hr)	(mm/24hr)	ระดับ
ปริมาณฝน < 7.5	ปริมาณฝน < 10	ฝนเบา
7.5 < ปริมาณฝน < 35	10 < ปริมาณฝน < 50	ฝนปานกลาง
35 < ปริมาณฝน < 70	50 < ปริมาณฝน < 100	ฝนหนัก
ปริมาณฝน > 70	ปริมาณฝน > 100	ฝนหนักมาก

FFG (Flash Flood Guidance)					
FFG 01-hr	ระดับ	FFG 03-hr	ระดับ	FFG 06-hr	ระดับ
$FFG \leq 10$	สูง	$FFG \leq 10$	สูง	$FFG \leq 15$	สูง
$10 < FFG \leq 25$	ปานกลาง	$10 < FFG \leq 25$	ปานกลาง	$15 < FFG \leq 30$	ปานกลาง
$25 < FFG \leq 40$	ต่ำ	$25 < FFG \leq 40$	ต่ำ	$30 < FFG \leq 60$	ต่ำ

FFR (Flash Flood Risk)	
$0.01 \leq FFR < 0.2$	เสี่ยงต่ำ
$0.2 \leq FFR < 0.4$	เสี่ยงปานกลาง
$0.4 \leq FFR \leq 1.0$	เสี่ยงสูง



ดาวน์โหลดไฟล์รายงาน/แผนที่/ชั้นข้อมูล (Shapefile)