



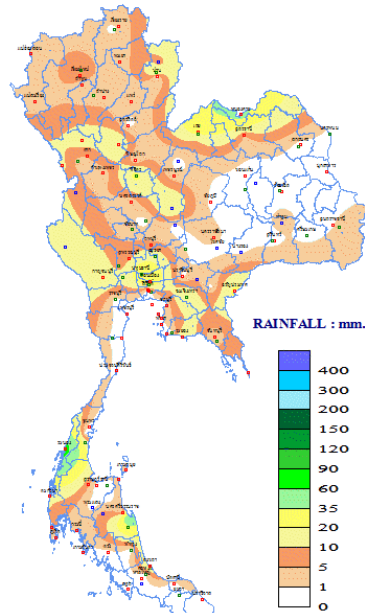
รายงานผลการคาดการณ์พื้นที่เสี่ยงน้ำหลาก
(Flash Flood Guidance System, FFGS)

วันที่ 24 พฤษภาคม 2569 เวลา: 15.00 น.

กองวิเคราะห์และประเมินสถานการณ์น้ำ กรมทรัพยากรน้ำ

พื้นที่เสี่ยงน้ำหลากสูง (Flash Flood Risk Areas) ในอีก 36 ชั่วโมงข้างหน้า ประกอบด้วย พื้นที่
3 จังหวัด ครอบคลุม 11 อำเภอ ประกอบด้วย จังหวัดกระบี่ (3) นราธิวาส (4) พังงา (3) ระนอง (1)

DAILY RAINFALL
22 MAY 2026



THAI METEOROLOGICAL DEPARTMENT

สรุปรายงานการแจ้งเตือนการเตือนภัย
น้ำหลาก-ดินถล่มในพื้นที่ลาดชัน และที่ราบเชิงเขา
วันที่ 24 พฤษภาคม 2569

เพื่อปฏิบัติการเฝ้าระวังและเตือนภัยน้ำหลาก-ดินถล่ม
ในพื้นที่ลาดชันและที่ราบเชิงเขา กรมทรัพยากรน้ำ กรมทรัพยากรน้ำบาดาล กรมส่งเสริมการเกษตร กรมป้องกันและบรรเทาสาธารณภัย

สถานการณ์เตือนภัยทั้งหมด
น้ำหลาก 4 อำเภอ
ดินถล่ม 4 อำเภอ

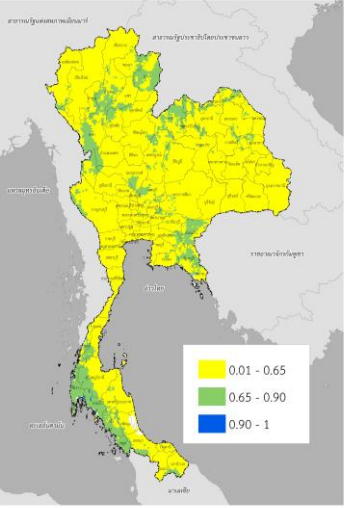
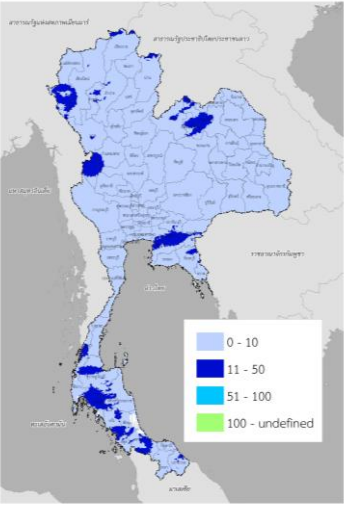
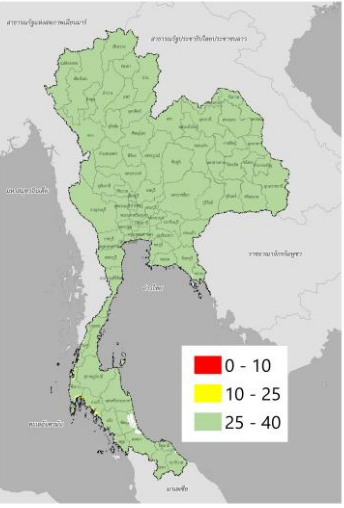
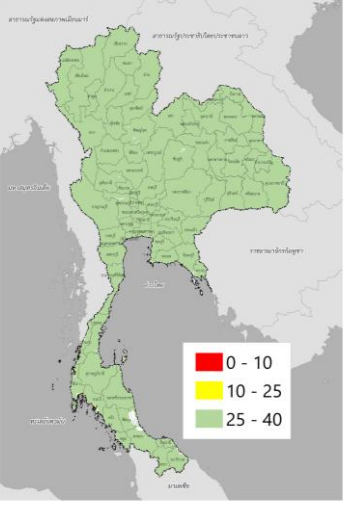
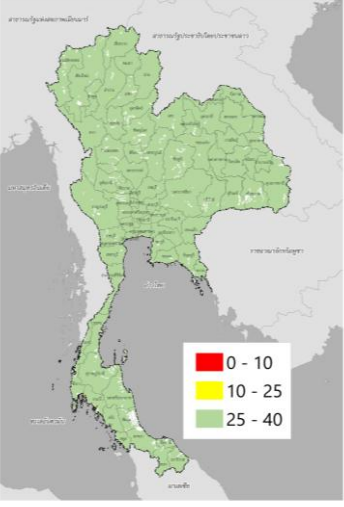
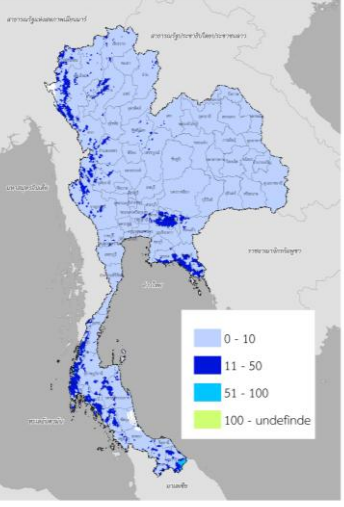
สถานการณ์เตือนภัย
น้ำหลาก 4 อำเภอ
ดินถล่ม 4 อำเภอ

ลำดับ	พื้นที่	อำเภอ	จังหวัด	พื้นที่	จังหวัด	พื้นที่	จังหวัด	พื้นที่	จังหวัด	พื้นที่	จังหวัด
1	อำเภอท่าศาลา	ท่าศาลา	นครศรีธรรมราช	อำเภอท่าศาลา	นครศรีธรรมราช	อำเภอท่าศาลา	นครศรีธรรมราช	อำเภอท่าศาลา	นครศรีธรรมราช	อำเภอท่าศาลา	นครศรีธรรมราช
2	อำเภอเมือง	เมือง	นครศรีธรรมราช	อำเภอเมือง	นครศรีธรรมราช	อำเภอเมือง	นครศรีธรรมราช	อำเภอเมือง	นครศรีธรรมราช	อำเภอเมือง	นครศรีธรรมราช
3	อำเภอเมือง	เมือง	นครศรีธรรมราช	อำเภอเมือง	นครศรีธรรมราช	อำเภอเมือง	นครศรีธรรมราช	อำเภอเมือง	นครศรีธรรมราช	อำเภอเมือง	นครศรีธรรมราช
4	อำเภอเมือง	เมือง	นครศรีธรรมราช	อำเภอเมือง	นครศรีธรรมราช	อำเภอเมือง	นครศรีธรรมราช	อำเภอเมือง	นครศรีธรรมราช	อำเภอเมือง	นครศรีธรรมราช
5	อำเภอเมือง	เมือง	นครศรีธรรมราช	อำเภอเมือง	นครศรีธรรมราช	อำเภอเมือง	นครศรีธรรมราช	อำเภอเมือง	นครศรีธรรมราช	อำเภอเมือง	นครศรีธรรมราช
6	อำเภอเมือง	เมือง	นครศรีธรรมราช	อำเภอเมือง	นครศรีธรรมราช	อำเภอเมือง	นครศรีธรรมราช	อำเภอเมือง	นครศรีธรรมราช	อำเภอเมือง	นครศรีธรรมราช
7	อำเภอเมือง	เมือง	นครศรีธรรมราช	อำเภอเมือง	นครศรีธรรมราช	อำเภอเมือง	นครศรีธรรมราช	อำเภอเมือง	นครศรีธรรมราช	อำเภอเมือง	นครศรีธรรมราช
8	อำเภอเมือง	เมือง	นครศรีธรรมราช	อำเภอเมือง	นครศรีธรรมราช	อำเภอเมือง	นครศรีธรรมราช	อำเภอเมือง	นครศรีธรรมราช	อำเภอเมือง	นครศรีธรรมราช
9	อำเภอเมือง	เมือง	นครศรีธรรมราช	อำเภอเมือง	นครศรีธรรมราช	อำเภอเมือง	นครศรีธรรมราช	อำเภอเมือง	นครศรีธรรมราช	อำเภอเมือง	นครศรีธรรมราช
10	อำเภอเมือง	เมือง	นครศรีธรรมราช	อำเภอเมือง	นครศรีธรรมราช	อำเภอเมือง	นครศรีธรรมราช	อำเภอเมือง	นครศรีธรรมราช	อำเภอเมือง	นครศรีธรรมราช

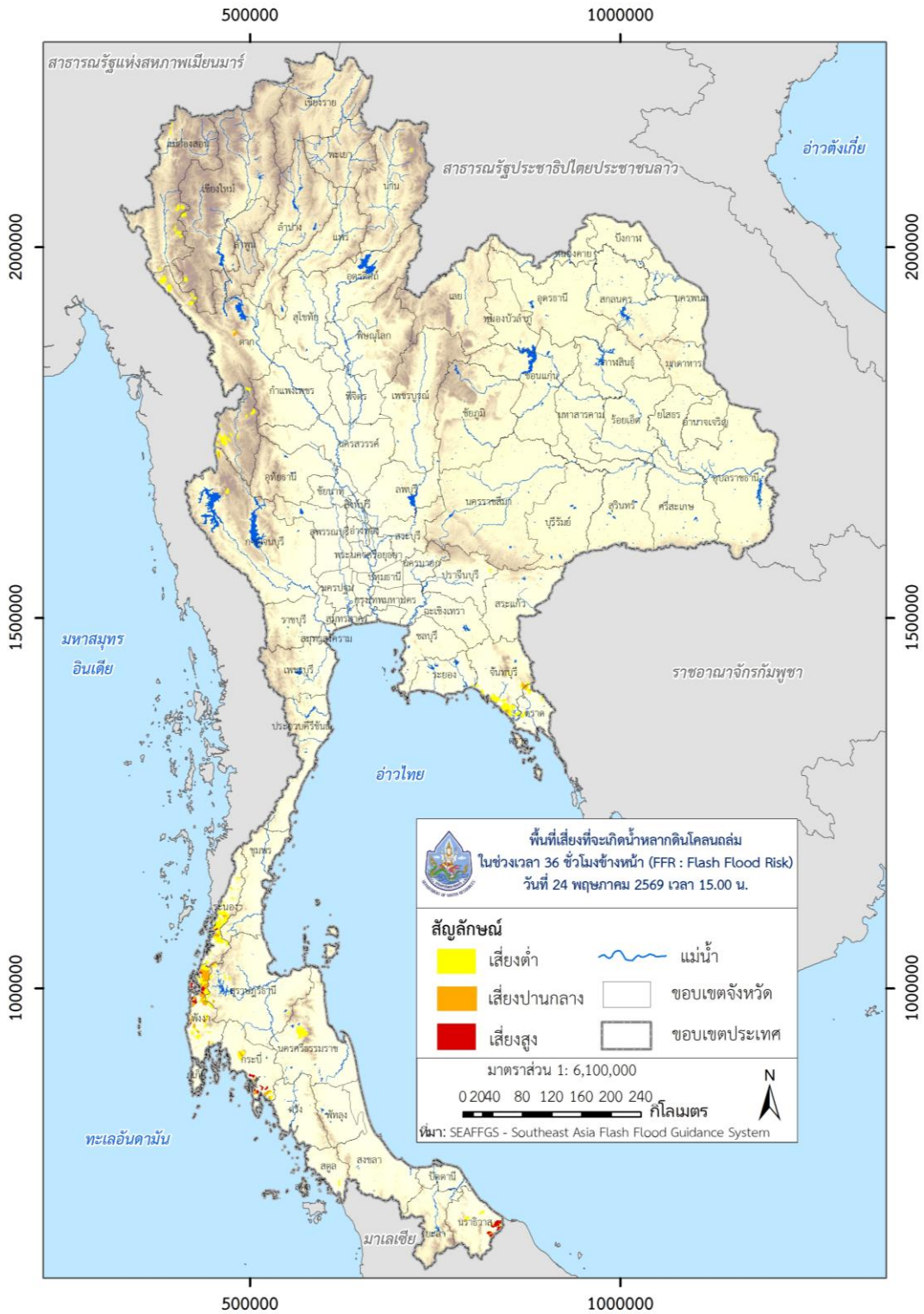
THAI METEOROLOGICAL DEPARTMENT

ปริมาณฝนสะสมของวันที่ 24 พฤษภาคม 2569
(กรมอุตุนิยมวิทยา)

ผลการแจ้งเตือนภัยของสถานี Early Warning System
(กรมทรัพยากรน้ำ) ของวันที่ 24 พฤษภาคม 2569
ไม่พบพื้นที่วิกฤติ

<p>ASM-06 hr / 24 พ.ค. 2569 เวลา 15.00 น.</p>	<p>MAP-24 hr / 24 พ.ค. 2569 เวลา 15.00 น.</p>	<p>FFG-01 hr / 24 พ.ค. 2569 เวลา 15.00 น.</p>
		
<p>ค่าความชื้นในดิน (Average Soil Moisture Content)</p>	<p>ปริมาณฝนสะสมในช่วง 24 ชั่วโมง ที่ผ่านมา (Mean Areal Precipitation)</p>	<p>ปริมาณฝนที่จะส่งผลให้เกิดสภาวะ น้ำล้นตลิ่งที่ปลายลุ่มน้ำในอีก 1 ชั่วโมง ข้างหน้า (FFG: Flash Flood Guidance)</p>
<p>FFG-03 hr / 24 พ.ค. 2569 เวลา 15.00 น.</p>	<p>FFG-06 hr / 24 พ.ค. 2569 เวลา 15.00 น.</p>	<p>FMAP-24 hr / 24 พ.ค. 2569 เวลา 15.00 น.</p>
		
<p>ปริมาณฝนที่จะส่งผลให้เกิดสภาวะน้ำ ล้นตลิ่งที่ปลายลุ่มน้ำในอีก 3 ชั่วโมง ข้างหน้า (FFG: Flash Flood Guidance)</p>	<p>ปริมาณฝนที่จะส่งผลให้เกิดสภาวะน้ำ ล้นตลิ่งที่ปลายลุ่มน้ำในอีก 6 ชั่วโมง ข้างหน้า (FFG: Flash Flood Guidance)</p>	<p>ปริมาณฝนคาดการณ์สะสม 24 ชั่วโมง ข้างหน้า (FMAP: Forecast Mean Areal Precipitation)</p>

FFR-36 hr / 24 พ.ค. 2569 เวลา 15.00 น.



พื้นที่เสี่ยงที่จะเกิด Flash Flood ในช่วงเวลา 36 ชั่วโมงข้างหน้า (FFR : Flash Flood Risk)

พื้นที่เสี่ยงที่จะเกิด Flash Flood ในช่วงเวลา 36 ชั่วโมงข้างหน้า :

ภาคเหนือ

จังหวัด	อำเภอ	ระดับความเสี่ยง
ตาก	บ้านตาก	ปานกลาง
	แม่ระมาด	ปานกลาง
	อุ้มผาง	ปานกลาง

ภาคกลาง

จังหวัด	อำเภอ	ระดับความเสี่ยง
กาญจนบุรี	สังขละบุรี	ปานกลาง
จันทบุรี	ขลุง	ปานกลาง
	เขาคิชฌกูฏ	ปานกลาง
	ท่าใหม่	ปานกลาง
	โป่งน้ำร้อน	ปานกลาง
	แหลมสิงห์	ปานกลาง
ตราด	บ่อไร่	ปานกลาง

ภาคใต้

จังหวัด	อำเภอ	ระดับความเสี่ยง
กระบี่	เกาะลันตา	สูง
	คลองท่อม	สูง
	เมืองกระบี่	ปานกลาง
	เหนือคลอง	สูง
	อ่าวลึก	ปานกลาง
นราธิวาส	ตากใบ	สูง
	แว้ง	สูง
	สุไหงโก-ลก	สูง

จังหวัด	อำเภอ	ระดับความเสี่ยง
	สุโขทัย	สูง
พิจิตร	กะเปอง	ปานกลาง
	คุระบุรี	สูง
	ตะกั่วป่า	สูง
	ท้ายเหมือง	สูง
	เมืองพิจิตร	ปานกลาง
ระนอง	กะเปอร์	ปานกลาง
	เมืองระนอง	สูง
	สุขสำราญ	ปานกลาง
สุราษฎร์ธานี	บ้านตาขุน	ปานกลาง
	พนม	ปานกลาง

คำอธิบาย:

ASM (Average Soil Moisture Content) คือ อัตราส่วนความชุ่มชื้นของดิน โดย 0 หมายถึง ดินที่แห้งสนิท และ 1 หมายถึง ดินที่มีความชุ่มน้ำ 100% โดยข้อมูล ASM ได้มาจากแบบจำลอง Sacramento Soil Moisture Accounting Model

MAP (Mean Areal Precipitation) คือ ข้อมูลปริมาณฝน MWGHE (Microwave-adjusted Global HydroEstimator Satellite-based Precipitation Estimates) ที่มีการนำเสนอในรูปแบบของปริมาณฝนสะสมจาก NOAA-NESDIS Global Hydro Estimator และมีการปรับแก้จาก NOAA-CPC CMORPH Microwave-based satellite rainfall ในรอบ 24 ชั่วโมงที่ผ่านมา (mm/24hr)

FFG (Flash Flood Guidance) คือ ค่าที่ความสามารถในการรองรับปริมาณฝนของพื้นที่นั้น ๆ ก่อนที่จะเกิดสถานะน้ำล้นตลิ่งที่จุดออกของปลายพื้นที่นั้น ๆ ในอีก 1 ชั่วโมงข้างหน้า (mm/1hr) 3 ชั่วโมงข้างหน้า (mm/3hr) และ 6 ชั่วโมงข้างหน้า (mm/6hr)

FMAP (Forecast Mean Areal Precipitation) คือ ปริมาณฝนคาดการณ์จากระบบ Weather Research and Forecasting (WRF) model ล่วงหน้า 24 ชั่วโมง (mm/day)

FFR (Flash Flood Risk) คือ ความเป็นไปได้ในการเกิด Flash Flood ในช่วงเวลา 12-hr และ 24-hr ข้างหน้า โดยอาศัยข้อมูลปริมาณฝนคาดการณ์จาก WRF Model Precipitation Forecast

หมายเหตุ:

ASM (Average Soil Moisture Content)	ระดับ
0.01 < ASM < 0.65	ปกติ
0.65 < ASM < 0.90	ใกล้จะอิมตัว
0.90 < ASM < 1	อิมตัว

MAP (Mean Areal Precipitation)/ FMAP (Forecast Mean Areal Precipitation)		
(mm/6hr)	(mm/24hr)	ระดับ
ปริมาณฝน < 7.5	ปริมาณฝน < 10	ฝนเบา
7.5 < ปริมาณฝน < 35	10 < ปริมาณฝน < 50	ฝนปานกลาง
35 < ปริมาณฝน < 70	50 < ปริมาณฝน < 100	ฝนหนัก
ปริมาณฝน > 70	ปริมาณฝน > 100	ฝนหนักมาก

FFG (Flash Flood Guidance)					
FFG 01-hr	ระดับ	FFG 03-hr	ระดับ	FFG 06-hr	ระดับ
$FFG \leq 10$	สูง	$FFG \leq 10$	สูง	$FFG \leq 15$	สูง
$10 < FFG \leq 25$	ปานกลาง	$10 < FFG \leq 25$	ปานกลาง	$15 < FFG \leq 30$	ปานกลาง
$25 < FFG \leq 40$	ต่ำ	$25 < FFG \leq 40$	ต่ำ	$30 < FFG \leq 60$	ต่ำ

FFR (Flash Flood Risk)	
$0.01 \leq FFR < 0.2$	เสี่ยงต่ำ
$0.2 \leq FFR < 0.4$	เสี่ยงปานกลาง
$0.4 \leq FFR \leq 1.0$	เสี่ยงสูง



ดาวน์โหลดไฟล์รายงาน/แผนที่/ชั้นข้อมูล (Shapefile)