



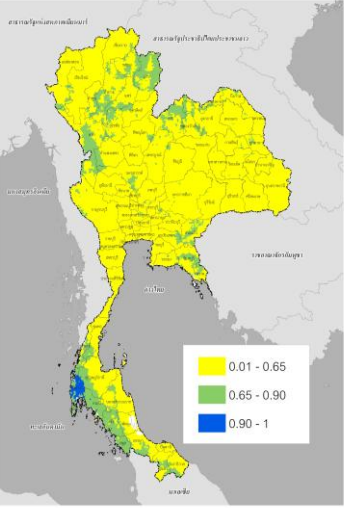
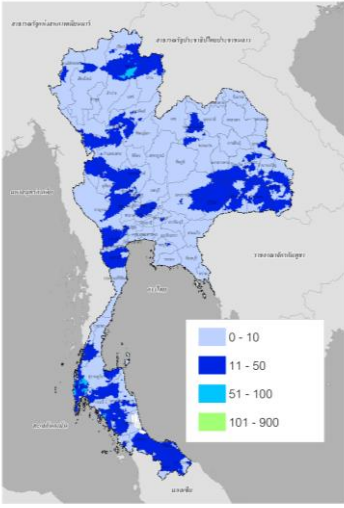
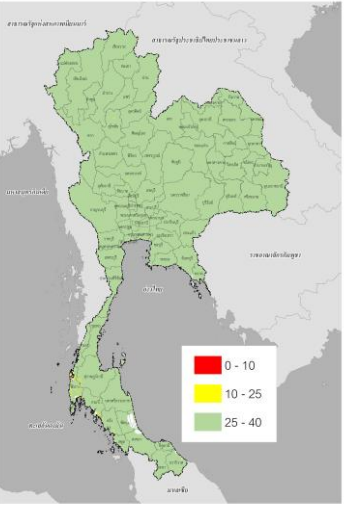
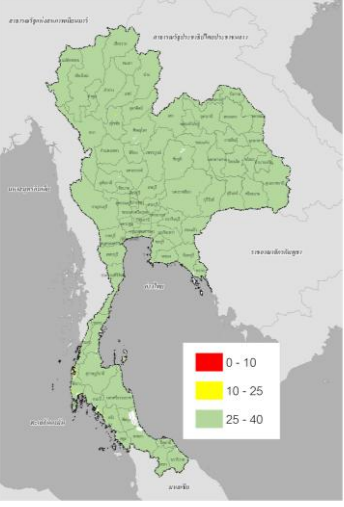
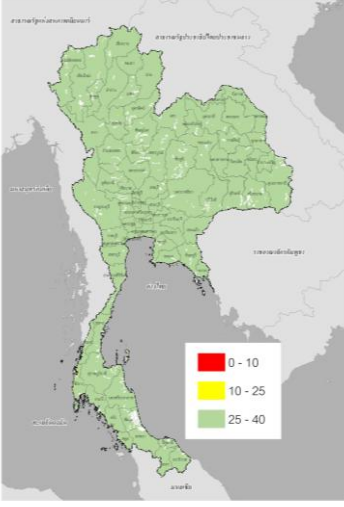
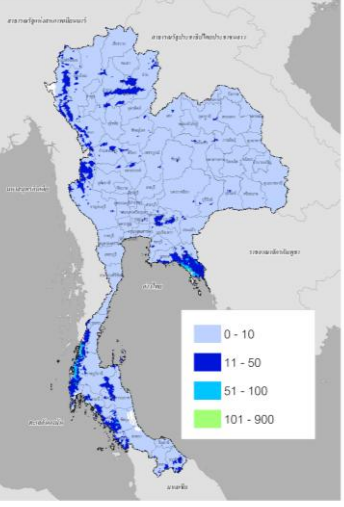
รายงานผลการคาดการณ์พื้นที่เสี่ยงน้ำหลาก
(Flash Flood Guidance System, FFGS)

วันที่ 26 พฤษภาคม 2569 เวลา: 15.00 น.

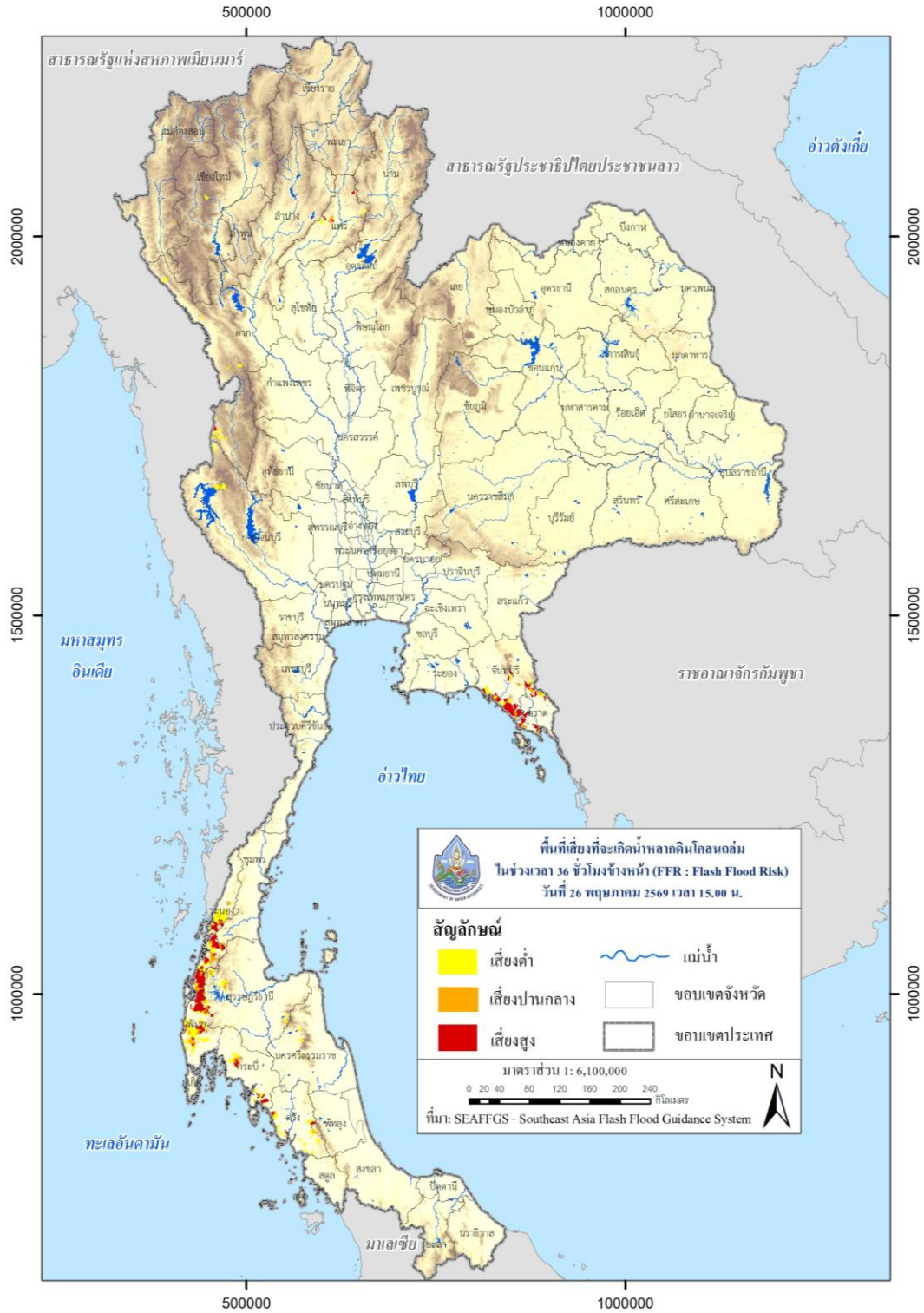
กองวิเคราะห์และประเมินสถานการณ์น้ำ กรมทรัพยากรน้ำ

พื้นที่เสี่ยงน้ำหลากสูง (Flash Flood Risk Areas) ในอีก 36 ชั่วโมงข้างหน้า ประกอบด้วยพื้นที่ 11 จังหวัด ครอบคลุม 38 อำเภอ ประกอบด้วย จังหวัดกระบี่ (3) จันทบุรี (8) ชุมพร (1) ตรัง (4) ตราด (5) ตาก (1) พังงา (5) พัทลุง (1) แพร่ (4) ระนอง (3) สุราษฎร์ธานี (3)

<p>DAILY RAINFALL 22 MAY 2026</p> <p>THAI METEOROLOGICAL DEPARTMENT</p>	<p>สรุปรายงานการแจ้งเตือนการเตือนภัย น้ำหลาก-ดินถล่มในพื้นที่ลาดชัน และที่ราบเชิงเขา</p> <p>วันที่ 26 พฤษภาคม 2569</p> <p>สถานการณ์เสี่ยงทั้งหมด 16 จังหวัด 22 อำเภอ</p> <table border="1"> <thead> <tr> <th>สี</th> <th>จังหวัด</th> <th>อำเภอ</th> </tr> </thead> <tbody> <tr> <td>เขียว</td> <td>7 จังหวัด</td> <td>12 อำเภอ</td> </tr> <tr> <td>เหลือง</td> <td>6 จังหวัด</td> <td>18 อำเภอ</td> </tr> <tr> <td>แดง</td> <td>3 จังหวัด</td> <td>22 อำเภอ</td> </tr> </tbody> </table> <p>สถานการณ์เสี่ยงภัยจังหวัด</p> <table border="1"> <thead> <tr> <th>จังหวัด</th> <th>พื้นที่เสี่ยงภัย</th> <th>อำเภอ</th> </tr> </thead> <tbody> <tr> <td>พังงา</td> <td>เขื่อนลั่น</td> <td>4</td> </tr> <tr> <td></td> <td>เขื่อนลั่น</td> <td>11</td> </tr> <tr> <td></td> <td>วังน้ำ</td> <td>11</td> </tr> <tr> <td>ชุมพร</td> <td>เขื่อนลั่น</td> <td>1</td> </tr> <tr> <td>ตรัง</td> <td>เขื่อนลั่น</td> <td>9</td> </tr> <tr> <td>สุราษฎร์ธานี</td> <td>เขื่อนลั่น</td> <td>2</td> </tr> <tr> <td>ภูเก็ต</td> <td>วังน้ำ</td> <td>1</td> </tr> </tbody> </table> <p>EARLY WARNING SYSTEM ระบบเตือนภัยล่วงหน้าทางน้ำหลาก http://ews.dwr.go.th กรมทรัพยากรน้ำ 15017 ชั้น 6 ถนนพหลโยธิน 5 หมู่ 24 แขวงพญาไท เขตพญาไท กรุงเทพฯ 10420, โทรศัพท์ 022986653</p>	สี	จังหวัด	อำเภอ	เขียว	7 จังหวัด	12 อำเภอ	เหลือง	6 จังหวัด	18 อำเภอ	แดง	3 จังหวัด	22 อำเภอ	จังหวัด	พื้นที่เสี่ยงภัย	อำเภอ	พังงา	เขื่อนลั่น	4		เขื่อนลั่น	11		วังน้ำ	11	ชุมพร	เขื่อนลั่น	1	ตรัง	เขื่อนลั่น	9	สุราษฎร์ธานี	เขื่อนลั่น	2	ภูเก็ต	วังน้ำ	1
สี	จังหวัด	อำเภอ																																			
เขียว	7 จังหวัด	12 อำเภอ																																			
เหลือง	6 จังหวัด	18 อำเภอ																																			
แดง	3 จังหวัด	22 อำเภอ																																			
จังหวัด	พื้นที่เสี่ยงภัย	อำเภอ																																			
พังงา	เขื่อนลั่น	4																																			
	เขื่อนลั่น	11																																			
	วังน้ำ	11																																			
ชุมพร	เขื่อนลั่น	1																																			
ตรัง	เขื่อนลั่น	9																																			
สุราษฎร์ธานี	เขื่อนลั่น	2																																			
ภูเก็ต	วังน้ำ	1																																			
<p>ปริมาณฝนสะสมของวันที่ 22 พฤษภาคม 2569 (กรมอุตุนิยมวิทยา)</p>	<p>ผลการแจ้งเตือนภัยของสถานี Early Warning System (กรมทรัพยากรน้ำ) ของวันที่ 26 พฤษภาคม 2569 พื้นที่วิกฤติ ได้แก่ จังหวัดพังงา (ท้ายเมือง, ตะกั่วป่า) และจังหวัดภูเก็ต (กลาง)</p>																																				

<p>ASM-06 hr / 26 พ.ค. 2569 เวลา 15.00 น.</p>	<p>MAP-24 hr / 26 พ.ค. 2569 เวลา 15.00 น.</p>	<p>FFG-01 hr / 26 พ.ค. 2569 เวลา 15.00 น.</p>
		
<p>ค่าความชื้นในดิน (Average Soil Moisture Content)</p>	<p>ปริมาณฝนสะสมในช่วง 24 ชั่วโมง ที่ผ่านมา (Mean Areal Precipitation)</p>	<p>ปริมาณฝนที่จะส่งผลให้เกิดสภาวะ น้ำล้นตลิ่งที่ปลายลุ่มน้ำในอีก 1 ชั่วโมง ข้างหน้า (FFG: Flash Flood Guidance)</p>
<p>FFG-03 hr / 26 พ.ค. 2569 เวลา 15.00 น.</p>	<p>FFG-06 hr / 26 พ.ค. 2569 เวลา 15.00 น.</p>	<p>FMAP-24 hr / 26 พ.ค. 2569 เวลา 15.00 น.</p>
		
<p>ปริมาณฝนที่จะส่งผลให้เกิดสภาวะน้ำ ล้นตลิ่งที่ปลายลุ่มน้ำในอีก 3 ชั่วโมง ข้างหน้า (FFG: Flash Flood Guidance)</p>	<p>ปริมาณฝนที่จะส่งผลให้เกิดสภาวะน้ำ ล้นตลิ่งที่ปลายลุ่มน้ำในอีก 6 ชั่วโมง ข้างหน้า (FFG: Flash Flood Guidance)</p>	<p>ปริมาณฝนคาดการณ์สะสม 24 ชั่วโมง ข้างหน้า (FMAP: Forecast Mean Areal Precipitation)</p>

FFR-36 hr / 26 พ.ค. 2569 เวลา 15.00 น.



พื้นที่เสี่ยงที่จะเกิด Flash Flood ในช่วงเวลา 36 ชั่วโมงข้างหน้า (FFR : Flash Flood Risk)

พื้นที่เสี่ยงที่จะเกิด Flash Flood ในช่วงเวลา 36 ชั่วโมงข้างหน้า :

ภาคเหนือ

จังหวัด	อำเภอ	ระดับความเสี่ยง
ตาก	อุ้มผาง	เสี่ยงสูง
แพร่	เมืองแพร่	เสี่ยงสูง
	ร้องกวาง	เสี่ยงปานกลาง
	ลอง	เสี่ยงสูง
	สอง	เสี่ยงสูง
	หนองม่วงไข่	เสี่ยงสูง
แม่ฮ่องสอน	แม่สะเรียง	เสี่ยงปานกลาง

ภาคกลาง

จังหวัด	อำเภอ	ระดับความเสี่ยง
จันทบุรี	ขลุง	เสี่ยงสูง
	เขาคิชฌกูฏ	เสี่ยงสูง
	ท่าใหม่	เสี่ยงสูง
	นายายอาม	เสี่ยงสูง
	โป่งน้ำร้อน	เสี่ยงสูง
	มะขาม	เสี่ยงสูง
	เมืองจันทบุรี	เสี่ยงสูง
	แหลมสิงห์	เสี่ยงสูง
ตราด	เขาสมิง	เสี่ยงสูง
	คลองใหญ่	เสี่ยงสูง

จังหวัด	อำเภอ	ระดับความเสี่ยง
	บ่อไร่	เสี่ยงสูง
	เมืองตราด	เสี่ยงสูง
	แหลมงอบ	เสี่ยงสูง

ภาคใต้

จังหวัด	อำเภอ	ระดับความเสี่ยง
กระบี่	เขาพนม	เสี่ยงปานกลาง
	คลองท่อม	เสี่ยงสูง
	เมืองกระบี่	เสี่ยงสูง
	อ่าวลึก	เสี่ยงสูง
ชุมพร	พะโต๊ะ	เสี่ยงสูง
ตรัง	กันตัง	เสี่ยงสูง
	นาโยง	เสี่ยงสูง
	ย่านตาขาว	เสี่ยงสูง
	สิเกา	เสี่ยงสูง
พังงา	กะปง	เสี่ยงสูง
	คุระบุรี	เสี่ยงสูง
	ตะกั่วทุ่ง	เสี่ยงปานกลาง
	ตะกั่วป่า	เสี่ยงสูง
	ท้ายเหมือง	เสี่ยงสูง
	เมืองพังงา	เสี่ยงสูง
พัทลุง	ศรีนครินทร์	เสี่ยงสูง

จังหวัด	อำเภอ	ระดับความเสี่ยง
ระนอง	กระบุรี	เสี่ยงปานกลาง
	กะเปอร์	เสี่ยงสูง
	เมืองระนอง	เสี่ยงสูง
	ละอุ่น	เสี่ยงปานกลาง
	สุขสำราญ	เสี่ยงสูง
สุราษฎร์ธานี	ท่าชนะ	เสี่ยงสูง
	บ้านตาขุน	เสี่ยงสูง
	พนม	เสี่ยงสูง

คำอธิบาย:

ASM (Average Soil Moisture Content) คือ อัตราส่วนความชุ่มชื้นของดิน โดย 0 หมายถึง ดินที่แห้งสนิท และ 1 หมายถึง ดินที่มีความชุ่มน้ำ 100% โดยข้อมูล ASM ได้มาจากแบบจำลอง Sacramento Soil Moisture Accounting Model

MAP (Mean Areal Precipitation) คือ ข้อมูลปริมาณฝน MWGHE (Microwave-adjusted Global HydroEstimator Satellite-based Precipitation Estimates) ที่มีการนำเสนอในรูปแบบของปริมาณฝนสะสมจาก NOAA-NESDIS Global Hydro Estimator และมีการปรับแก้จาก NOAA-CPC CMORPH Microwave-based satellite rainfall ในรอบ 24 ชั่วโมงที่ผ่านมา (mm/24hr)

FFG (Flash Flood Guidance) คือ ค่าที่ความสามารถในการรองรับปริมาณฝนของพื้นที่นั้น ๆ ก่อนที่จะเกิดสภาวะน้ำล้นตลิ่งที่จุดออกของปลายพื้นที่นั้น ๆ ในอีก 1 ชั่วโมงข้างหน้า (mm/1hr) 3 ชั่วโมงข้างหน้า (mm/3hr) และ 6 ชั่วโมงข้างหน้า (mm/6hr)

FMAP (Forecast Mean Areal Precipitation) คือ ปริมาณฝนคาดการณ์จากระบบ Weather Research and Forecasting (WRF) model ล่วงหน้า 24 ชั่วโมง (mm/day)

FFR (Flash Flood Risk) คือ ความเป็นไปได้ในการเกิด Flash Flood ในช่วงเวลา 12-hr และ 24-hr ข้างหน้า โดยอาศัยข้อมูลปริมาณฝนคาดการณ์จาก WRF Model Precipitation Forecast

หมายเหตุ:

ASM (Average Soil Moisture Content)		ระดับ			
0.01 < ASM < 0.65		ปกติ			
0.65 < ASM < 0.90		ใกล้จะอึมตัว			
0.90 < ASM < 1		อึมตัว			
MAP (Mean Areal Precipitation)/ FMAP (Forecast Mean Areal Precipitation)					
(mm/6hr)		(mm/24hr)		ระดับ	
ปริมาณฝน < 7.5		ปริมาณฝน < 10		ฝนเบา	
7.5 < ปริมาณฝน < 35		10 < ปริมาณฝน < 50		ฝนปานกลาง	
35 < ปริมาณฝน < 70		50 < ปริมาณฝน < 100		ฝนหนัก	
ปริมาณฝน > 70		ปริมาณฝน > 100		ฝนหนักมาก	
FFG (Flash Flood Guidance)					
FFG 01-hr	ระดับ	FFG 03-hr	ระดับ	FFG 06-hr	ระดับ
FFG ≤ 10	สูง	FFG ≤ 10	สูง	FFG ≤ 15	สูง
10 < FFG ≤ 25	ปานกลาง	10 < FFG ≤ 25	ปานกลาง	15 < FFG ≤ 30	ปานกลาง
25 < FFG ≤ 40	ต่ำ	25 < FFG ≤ 40	ต่ำ	30 < FFG ≤ 60	ต่ำ
FFR (Flash Flood Risk)					
0.01 ≤ FFR < 0.2			เสี่ยงต่ำ		
0.2 ≤ FFR < 0.4			เสี่ยงปานกลาง		
0.4 ≤ FFR ≤ 1.0			เสี่ยงสูง		



ดาวน์โหลดไฟล์รายงาน/แผนที่/ชั้นข้อมูล (Shapefile)