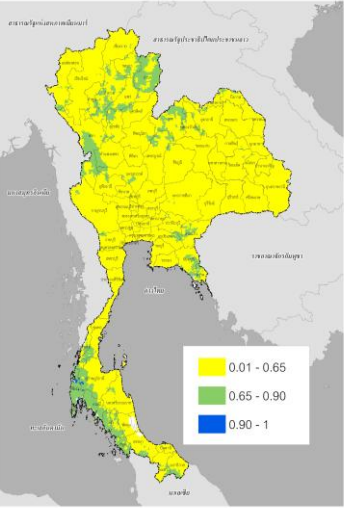
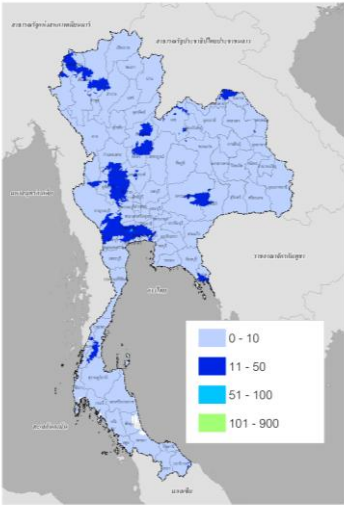
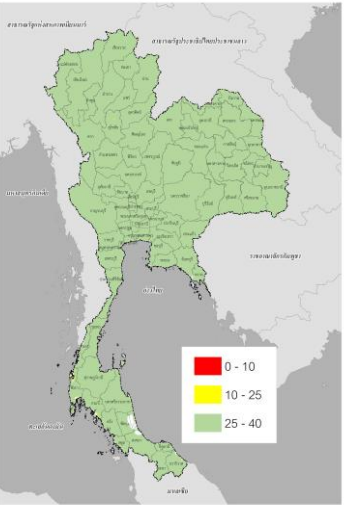
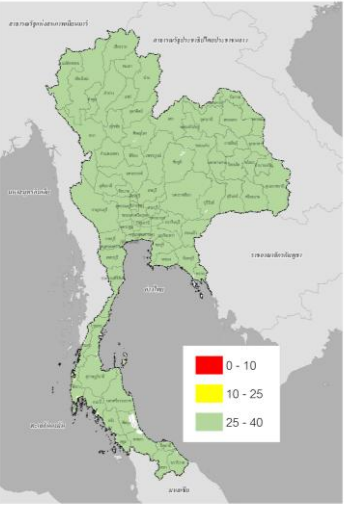
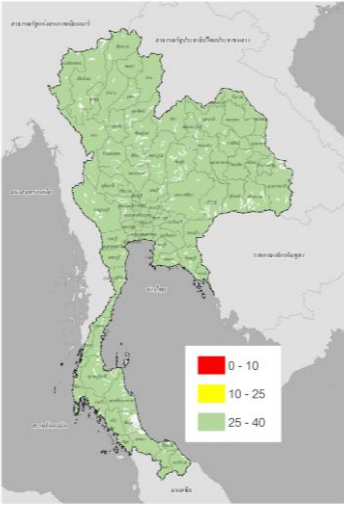
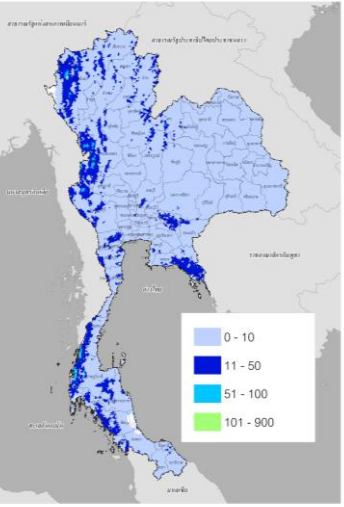
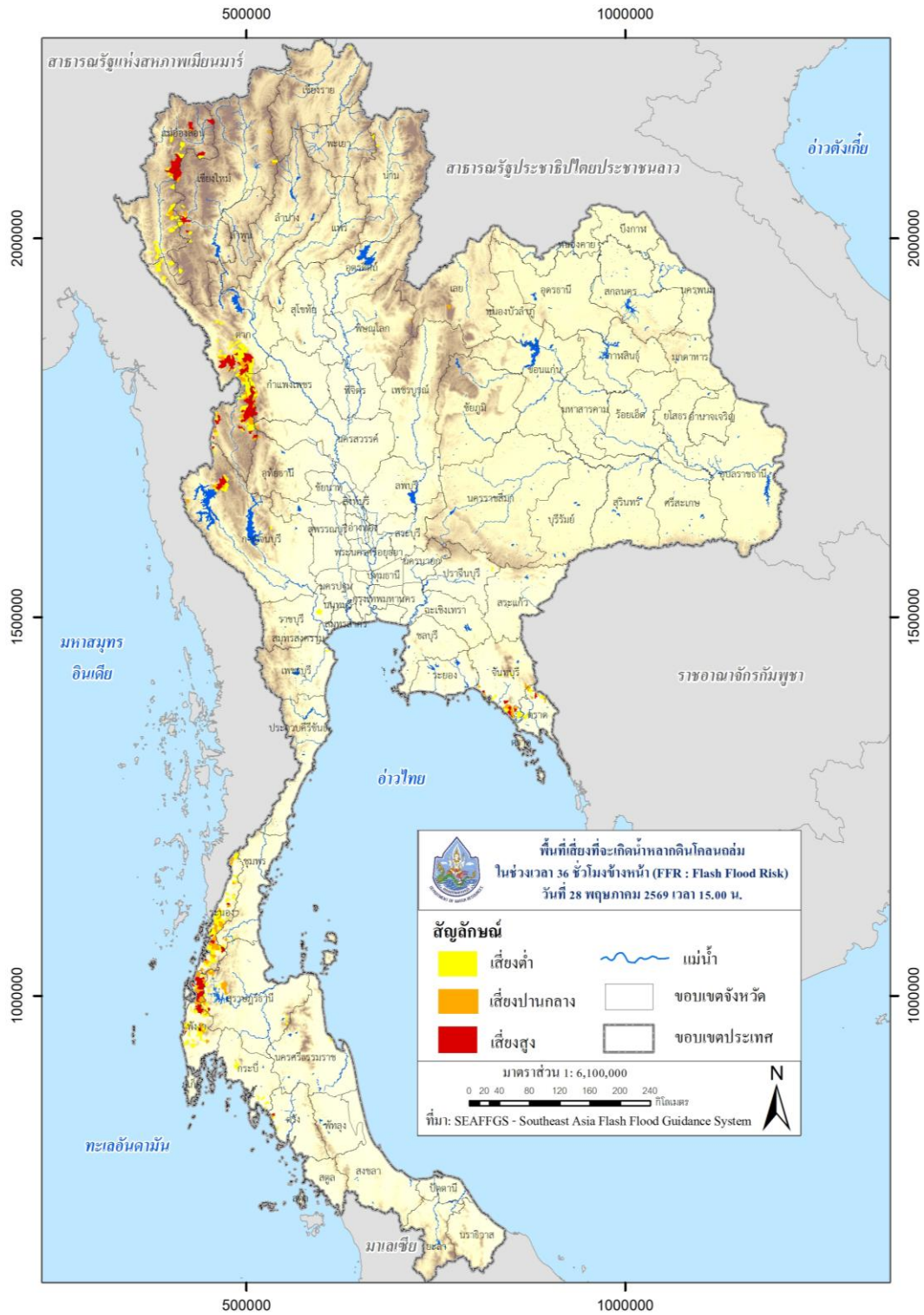


| | | |
|---|---|---|
| <p>ASM-06 hr / 28 พ.ค. 2569 เวลา 15.00 น.</p> | <p>MAP-24 hr / 28 พ.ค. 2569 เวลา 15.00 น.</p> | <p>FFG-01 hr / 28 พ.ค. 2569 เวลา 15.00 น.</p> |
|  |  |  |
| <p>ค่าความชื้นในดิน (Average Soil Moisture Content)</p> | <p>ปริมาณฝนสะสมในช่วง 24 ชั่วโมง ที่ผ่านมา (Mean Areal Precipitation)</p> | <p>ปริมาณฝนที่จะส่งผลให้เกิดสภาวะ น้ำล้นตลิ่งที่ปลายลุ่มน้ำในอีก 1 ชั่วโมง ข้างหน้า (FFG: Flash Flood Guidance)</p> |
| <p>FFG-03 hr / 28 พ.ค. 2569 เวลา 15.00 น.</p> | <p>FFG-06 hr / 28 พ.ค. 2569 เวลา 15.00 น.</p> | <p>FMAP-24 hr / 28 พ.ค. 2569 เวลา 15.00 น.</p> |
|  |  |  |
| <p>ปริมาณฝนที่จะส่งผลให้เกิดสภาวะน้ำ ล้นตลิ่งที่ปลายลุ่มน้ำในอีก 3 ชั่วโมง ข้างหน้า (FFG: Flash Flood Guidance)</p> | <p>ปริมาณฝนที่จะส่งผลให้เกิดสภาวะน้ำ ล้นตลิ่งที่ปลายลุ่มน้ำในอีก 6 ชั่วโมง ข้างหน้า (FFG: Flash Flood Guidance)</p> | <p>ปริมาณฝนคาดการณ์สะสม 24 ชั่วโมง ข้างหน้า (FMAP: Forecast Mean Areal Precipitation)</p> |

FFR-36 hr / 28 พ.ค. 2569 เวลา 15.00 น.



พื้นที่เสี่ยงที่จะเกิด Flash Flood ในช่วงเวลา 36 ชั่วโมงข้างหน้า (FFR : Flash Flood Risk)

พื้นที่เสี่ยงที่จะเกิด Flash Flood ในช่วงเวลา 36 ชั่วโมงข้างหน้า :

ภาคเหนือ

| จังหวัด | อำเภอ | ระดับความเสี่ยง |
|------------|-----------------|-----------------|
| กำแพงเพชร | โกสัมพีนคร | เสี่ยงปานกลาง |
| | คลองลาน | เสี่ยงสูง |
| | ปางศิลาทอง | เสี่ยงสูง |
| เชียงใหม่ | เวียงป่าเป้า | เสี่ยงปานกลาง |
| เชียงใหม่ | กัลยาณิวัฒนา | เสี่ยงสูง |
| | ดอยสะเก็ด | เสี่ยงปานกลาง |
| ตาก | พริ้ว | เสี่ยงปานกลาง |
| | แม่แจ่ม | เสี่ยงสูง |
| | เวียงแหง | เสี่ยงสูง |
| | ฮอด | เสี่ยงสูง |
| | พบพระ | เสี่ยงสูง |
| | เมืองตาก | เสี่ยงสูง |
| | แม่สอด | เสี่ยงสูง |
| | วังเจ้า | เสี่ยงสูง |
| | อุ้มผาง | เสี่ยงสูง |
| | นครสวรรค์ | แม่वंก |
| พิษณุโลก | นครไทย | เสี่ยงปานกลาง |
| แม่ฮ่องสอน | ขุนยวม | เสี่ยงสูง |
| | ปางมะผ้า | เสี่ยงสูง |
| | ปาย | เสี่ยงสูง |
| | เมืองแม่ฮ่องสอน | เสี่ยงสูง |

| จังหวัด | อำเภอ | ระดับความเสี่ยง |
|-----------|-----------|-----------------|
| | แม่ลาน้อย | เสี่ยงปานกลาง |
| อุทัยธานี | บ้านไร่ | เสี่ยงสูง |
| | ลานสัก | เสี่ยงปานกลาง |

ภาคกลาง

| จังหวัด | อำเภอ | ระดับความเสี่ยง |
|-----------|---------------|-----------------|
| กาญจนบุรี | ทองผาภูมิ | เสี่ยงสูง |
| | สังขละบุรี | เสี่ยงสูง |
| จันทบุรี | ขลุง | เสี่ยงสูง |
| | เขาคิชฌกูฏ | เสี่ยงปานกลาง |
| | ท่าใหม่ | เสี่ยงสูง |
| | นายายอาม | เสี่ยงสูง |
| | โป่งน้ำร้อน | เสี่ยงปานกลาง |
| | เมืองจันทบุรี | เสี่ยงสูง |
| | แหลมสิงห์ | เสี่ยงสูง |
| ตราด | เขาสมิง | เสี่ยงปานกลาง |
| | ป้อไร่ | เสี่ยงสูง |
| | เมืองตราด | เสี่ยงสูง |
| ระยอง | แกลง | เสี่ยงปานกลาง |

ภาคตะวันออกเฉียงเหนือ

| จังหวัด | อำเภอ | ระดับความเสี่ยง |
|---------|----------|-----------------|
| เลย | ด่านซ้าย | เสี่ยงปานกลาง |
| | ภูเรือ | เสี่ยงปานกลาง |
| | วังสะพุง | เสี่ยงปานกลาง |

ภาคใต้

| จังหวัด | อำเภอ | ระดับความเสี่ยง |
|--------------|-------------|-----------------|
| ชุมพร | ท่าแซะ | เสี่ยงปานกลาง |
| | พะโต๊ะ | เสี่ยงสูง |
| ตรัง | สิเกา | เสี่ยงสูง |
| พังงา | กะปง | เสี่ยงสูง |
| | คุระบุรี | เสี่ยงสูง |
| | ตะกั่วป่า | เสี่ยงสูง |
| | ทับปุด | เสี่ยงปานกลาง |
| | ท้ายเหมือง | เสี่ยงสูง |
| | เมืองพังงา | เสี่ยงสูง |
| ระนอง | กระบุรี | เสี่ยงปานกลาง |
| | กะเปอร์ | เสี่ยงสูง |
| | เมืองระนอง | เสี่ยงสูง |
| | ละอุ่น | เสี่ยงสูง |
| | สุขสำราญ | เสี่ยงสูง |
| สุราษฎร์ธานี | คีรีรัฐนิคม | เสี่ยงปานกลาง |

| จังหวัด | อำเภอ | ระดับความเสี่ยง |
|---------|-----------|-----------------|
| | ท่าชนะ | เสี่ยงสูง |
| | บ้านตาขุน | เสี่ยงสูง |
| | พนม | เสี่ยงสูง |
| | วิภาวดี | เสี่ยงปานกลาง |

คำอธิบาย:

ASM (Average Soil Moisture Content) คือ อัตราส่วนความชุ่มชื้นของดิน โดย 0 หมายถึง ดินที่แห้งสนิท และ 1 หมายถึง ดินที่มีความชุ่มน้ำ 100% โดยข้อมูล ASM ได้มาจากแบบจำลอง Sacramento Soil Moisture Accounting Model

MAP (Mean Areal Precipitation) คือ ข้อมูลปริมาณฝน MWGHE (Microwave-adjusted Global HydroEstimator Satellite-based Precipitation Estimates) ที่มีการนำเสนอในรูปแบบของปริมาณฝนสะสมจาก NOAA-NESDIS Global Hydro Estimator และมีการปรับแก้จาก NOAA-CPC CMORPH Microwave-based satellite rainfall ในรอบ 24 ชั่วโมงที่ผ่านมา (mm/24hr)

FFG (Flash Flood Guidance) คือ ค่าที่ความสามารถในการรองรับปริมาณฝนของพื้นที่นั้น ๆ ก่อนที่จะเกิดสถานะน้ำล้นตลิ่งที่จุดออกของปลายพื้นที่นั้น ๆ ในอีก 1 ชั่วโมงข้างหน้า (mm/1hr) 3 ชั่วโมงข้างหน้า (mm/3hr) และ 6 ชั่วโมงข้างหน้า (mm/6hr)

FMAP (Forecast Mean Areal Precipitation) คือ ปริมาณฝนคาดการณ์จากระบบ Weather Research and Forecasting (WRF) model ล่วงหน้า 24 ชั่วโมง (mm/day)

FFR (Flash Flood Risk) คือ ความเป็นไปได้ในการเกิด Flash Flood ในช่วงเวลา 12-hr และ 24-hr ข้างหน้า โดยอาศัยข้อมูลปริมาณฝนคาดการณ์จาก WRF Model Precipitation Forecast

หมายเหตุ:

| ASM (Average Soil Moisture Content) | ระดับ |
|-------------------------------------|--------------|
| 0.01 < ASM < 0.65 | ปกติ |
| 0.65 < ASM < 0.90 | ใกล้จะอิมตัว |
| 0.90 < ASM < 1 | อิมตัว |

| MAP (Mean Areal Precipitation)/ FMAP (Forecast Mean Areal Precipitation) | | | | | |
|--|---------|---------------------|---------------|---------------|---------|
| (mm/6hr) | | (mm/24hr) | | ระดับ | |
| ปริมาณฝน < 7.5 | | ปริมาณฝน < 10 | | ฝนเบา | |
| 7.5 < ปริมาณฝน < 35 | | 10 < ปริมาณฝน < 50 | | ฝนปานกลาง | |
| 35 < ปริมาณฝน < 70 | | 50 < ปริมาณฝน < 100 | | ฝนหนัก | |
| ปริมาณฝน > 70 | | ปริมาณฝน > 100 | | ฝนหนักมาก | |
| FFG (Flash Flood Guidance) | | | | | |
| FFG 01-hr | ระดับ | FFG 03-hr | ระดับ | FFG 06-hr | ระดับ |
| FFG ≤ 10 | สูง | FFG ≤ 10 | สูง | FFG ≤ 15 | สูง |
| 10 < FFG ≤ 25 | ปานกลาง | 10 < FFG ≤ 25 | ปานกลาง | 15 < FFG ≤ 30 | ปานกลาง |
| 25 < FFG ≤ 40 | ต่ำ | 25 < FFG ≤ 40 | ต่ำ | 30 < FFG ≤ 60 | ต่ำ |
| FFR (Flash Flood Risk) | | | | | |
| 0.01 ≤ FFR < 0.2 | | | เสี่ยงต่ำ | | |
| 0.2 ≤ FFR < 0.4 | | | เสี่ยงปานกลาง | | |
| 0.4 ≤ FFR ≤ 1.0 | | | เสี่ยงสูง | | |



ดาวน์โหลดไฟล์รายงาน/แผนที่/ชั้นข้อมูล (Shapefile)