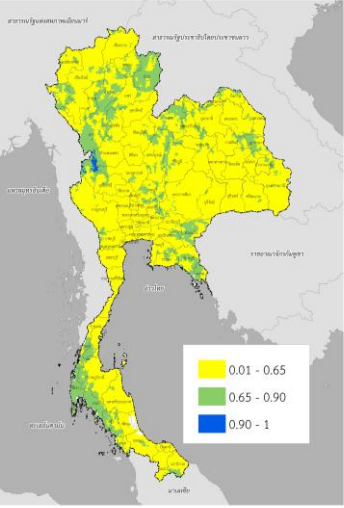
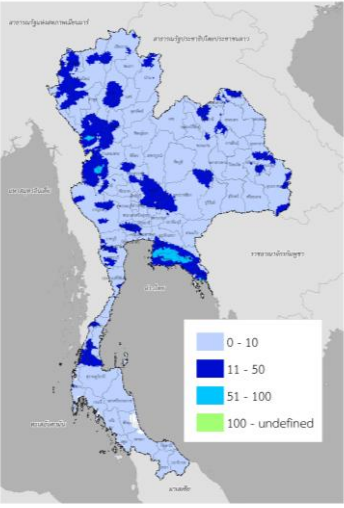
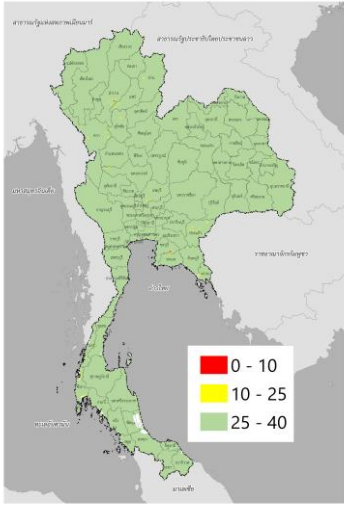
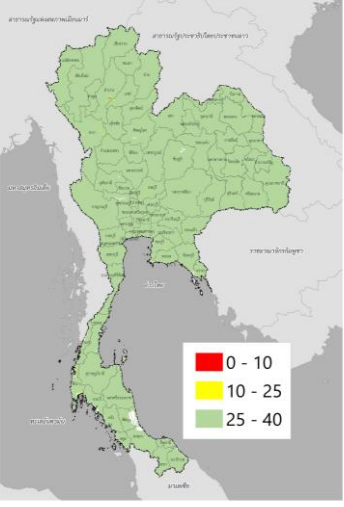
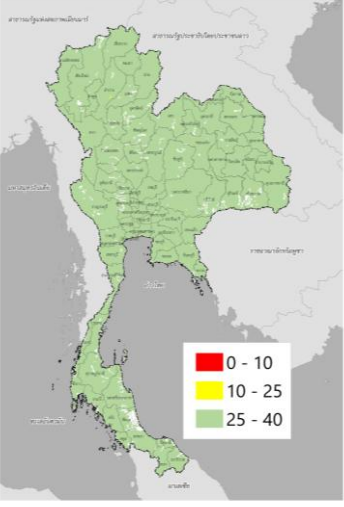
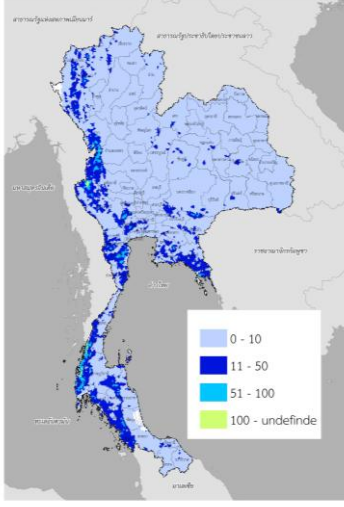
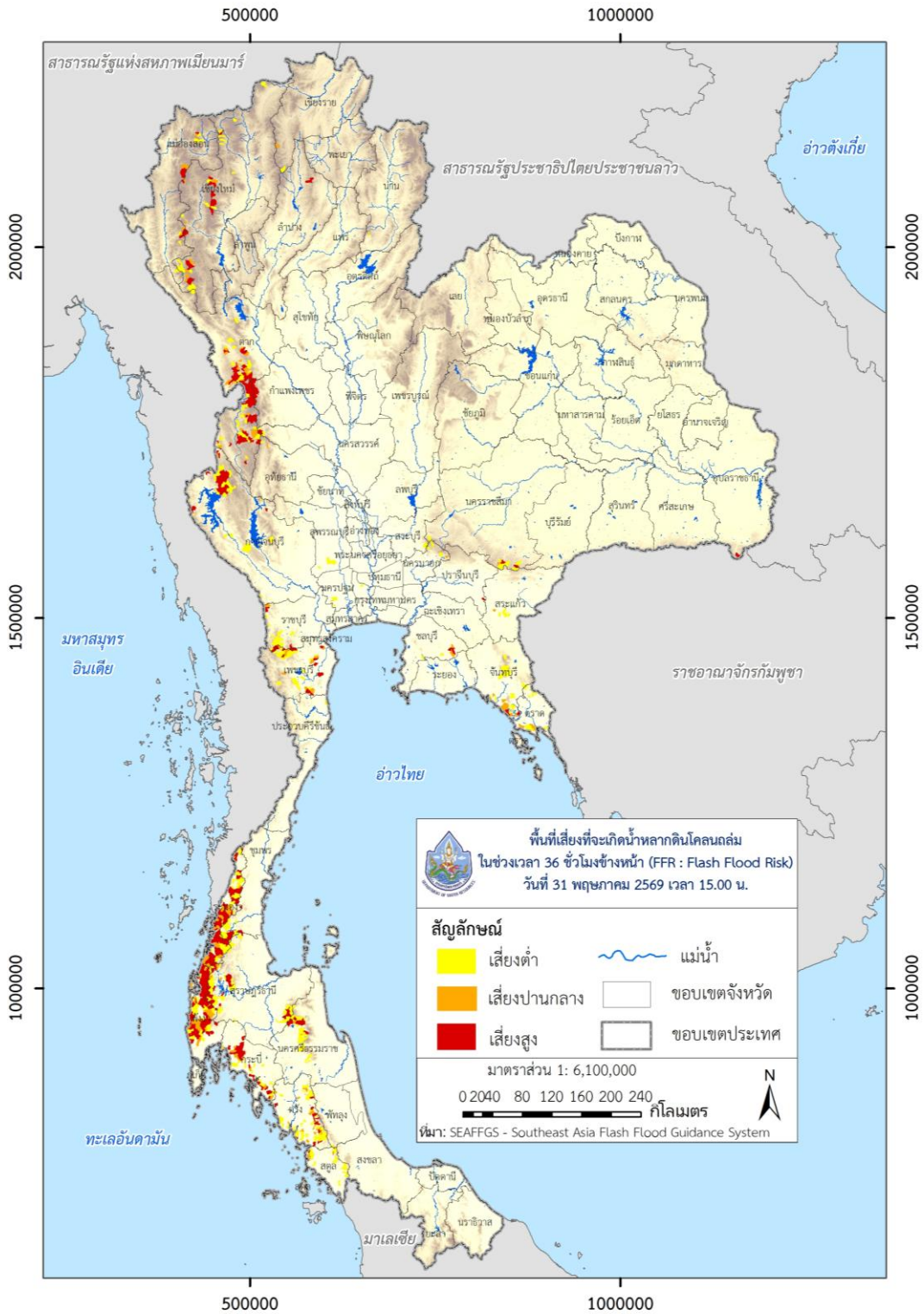




<p>ASM-06 hr / 31 พ.ค. 2569 เวลา 15.00 น.</p>	<p>MAP-24 hr / 31 พ.ค. 2569 เวลา 15.00 น.</p>	<p>FFG-01 hr / 31 พ.ค. 2569 เวลา 15.00 น.</p>
		
<p>ค่าความชื้นในดิน (Average Soil Moisture Content)</p>	<p>ปริมาณฝนสะสมในช่วง 24 ชั่วโมง ที่ผ่านมา (Mean Areal Precipitation)</p>	<p>ปริมาณฝนที่จะส่งผลให้เกิดสภาวะ น้ำล้นตลิ่งที่ปลายลุ่มน้ำในอีก 1 ชั่วโมง ข้างหน้า (FFG: Flash Flood Guidance)</p>
<p>FFG-03 hr / 31 พ.ค. 2569 เวลา 15.00 น.</p>	<p>FFG-06 hr / 31 พ.ค. 2569 เวลา 15.00 น.</p>	<p>FMAP-24 hr / 31 พ.ค. 2569 เวลา 15.00 น.</p>
		
<p>ปริมาณฝนที่จะส่งผลให้เกิดสภาวะน้ำ ล้นตลิ่งที่ปลายลุ่มน้ำในอีก 3 ชั่วโมง ข้างหน้า (FFG: Flash Flood Guidance)</p>	<p>ปริมาณฝนที่จะส่งผลให้เกิดสภาวะน้ำ ล้นตลิ่งที่ปลายลุ่มน้ำในอีก 6 ชั่วโมง ข้างหน้า (FFG: Flash Flood Guidance)</p>	<p>ปริมาณฝนคาดการณ์สะสม 24 ชั่วโมง ข้างหน้า (FMAP: Forecast Mean Areal Precipitation)</p>

FFR-36 hr / 31 พ.ค. 2569 เวลา 15.00 น.



พื้นที่เสี่ยงที่จะเกิด Flash Flood ในช่วงเวลา 36 ชั่วโมงข้างหน้า (FFR : Flash Flood Risk)

พื้นที่เสี่ยงที่จะเกิด Flash Flood ในช่วงเวลา 36 ชั่วโมงข้างหน้า :

**ภาคเหนือ**

จังหวัด	อำเภอ	ระดับความเสี่ยง	
กำแพงเพชร	โกสัมพินคร	สูง	
	คลองลาน	สูง	
	ปางศิลาทอง	สูง	
เชียงราย	เวียงป่าเป้า	ปานกลาง	
เชียงใหม่	กัลยาณิวัฒนา	สูง	
	จอมทอง	สูง	
	พร้าว	ปานกลาง	
	แม่แจ่ม	สูง	
	แม่วาง	สูง	
	เวียงแหง	สูง	
	สะเมิง	สูง	
	อมก๋อย	สูง	
	ฮอด	สูง	
	ตาก	พบพระ	สูง
		เมืองตาก	สูง
		แม่สอด	สูง
		วังเจ้า	สูง
อุ้มผาง		สูง	
นครสวรรค์		แม่वंก	สูง
แม่ฮ่องสอน	ขุนยวม	สูง	
	ปางมะผ้า	สูง	
	ปาย	สูง	
	เมืองแม่ฮ่องสอน	สูง	
	แม่สะเรียง	สูง	
ลำปาง	งาว	สูง	

จังหวัด	อำเภอ	ระดับความเสี่ยง
	แจ้ห่ม	สูง
อุทัยธานี	บ้านไร่	สูง
	ลานสัก	ปานกลาง

### ภาคตะวันออกเฉียงเหนือ

จังหวัด	อำเภอ	ระดับความเสี่ยง
นครราชสีมา	ครบุรี	สูง
อุบลราชธานี	น้ำยืน	สูง

### ภาคกลาง

จังหวัด	อำเภอ	ระดับความเสี่ยง
กาญจนบุรี	ด่านมะขามเตี้ย	ปานกลาง
	ทองผาภูมิ	สูง
	ศรีสวัสดิ์	สูง
	สังขละบุรี	สูง
จันทบุรี	ขลุง	สูง
	เขาคิชฌกูฏ	ปานกลาง
	ท่าใหม่	ปานกลาง
	เมืองจันทบุรี	ปานกลาง
	แหลมสิงห์	สูง
ชลบุรี	บ่อทอง	สูง
	หนองใหญ่	ปานกลาง
ตราด	เขาสมิง	ปานกลาง
	คลองใหญ่	สูง
	เมืองตราด	สูง
	แหลมงอบ	ปานกลาง
นครนายก	ปากพลี	ปานกลาง

จังหวัด	อำเภอ	ระดับความเสี่ยง
นครปฐม	เมืองนครปฐม	ปานกลาง
ปราจีนบุรี	กบินทร์บุรี	สูง
เพชรบุรี	แก่งกระจาน	สูง
	เขาย้อย	สูง
	ชะอำ	สูง
	ท่ายาง	สูง
	บ้านลาด	สูง
	บ้านแหลม	สูง
	เมืองเพชรบุรี	ปานกลาง
	หนองหญ้าปล้อง	สูง
ราชบุรี	บ้านคา	สูง
	ปากท่อ	สูง
	สวนผึ้ง	สูง
สระแก้ว	เขาฉกรรจ์	ปานกลาง
	เมืองสระแก้ว	สูง
	วัฒนานคร	สูง

### ภาคใต้

จังหวัด	อำเภอ	ระดับความเสี่ยง
กระบี่	เขาพนม	สูง
	คลองท่อม	สูง
	ปลายพระยา	สูง
	เมืองกระบี่	สูง
	เหนือคลอง	สูง
	อ่าวลึก	สูง
ชุมพร	ท่าแซะ	สูง
	พะโต๊ะ	สูง

จังหวัด	อำเภอ	ระดับความเสี่ยง
	เมืองชุมพร	สูง
	ละแม	สูง
	สวี	สูง
	หลังสวน	สูง
ตรัง	กันตัง	ปานกลาง
	นาโยง	สูง
	ปะเหลียน	สูง
	เมืองตรัง	สูง
	ย่านตาขาว	สูง
	วังวิเศษ	ปานกลาง
	สิเกา	สูง
	ห้วยยอด	สูง
	หาดสำราญ	สูง
นครศรีธรรมราช	ฉวาง	สูง
	ช้างกลาง	ปานกลาง
	นบพิตำ	สูง
	นาบอน	ปานกลาง
	พิปูน	สูง
	ลานสกา	สูง
พังงา	กะปง	สูง
	คุระบุรี	สูง
	ตะกั่วทุ่ง	สูง
	ตะกั่วป่า	สูง
	ทับปุด	สูง
	ท้ายเหมือง	สูง
	เมืองพังงา	สูง
พัทลุง	กงหรา	สูง
	ศรีนครินทร์	สูง

จังหวัด	อำเภอ	ระดับความเสี่ยง
	ศรีบรรพต	สูง
ระนอง	กระบุรี	สูง
	กะเปอร์	สูง
	เมืองระนอง	สูง
	ละอุ่น	สูง
	สุขสำราญ	สูง
สตูล	ควนกาหลง	ปานกลาง
	ทุ่งหว้า	สูง
สุราษฎร์ธานี	ละงู	ปานกลาง
	คีรีรัฐนิคม	สูง
	ชัยบุรี	สูง
	ท่าฉาง	สูง
	ท่าชนะ	สูง
	บ้านตาขุน	สูง
	บ้านนาสาร	สูง
	พนม	สูง
	วิภาวดี	สูง
	เวียงสระ	สูง

คำอธิบาย:

ASM (Average Soil Moisture Content) คือ อัตราส่วนความชุ่มชื้นของดิน โดย 0 หมายถึง ดินที่แห้งสนิท และ 1 หมายถึง ดินที่มีความชุ่มน้ำ 100% โดยข้อมูล ASM ได้มาจากแบบจำลอง Sacramento Soil Moisture Accounting Model

MAP (Mean Areal Precipitation) คือ ข้อมูลปริมาณฝน MWGHE (Microwave-adjusted Global HydroEstimator Satellite-based Precipitation Estimates) ที่มีการนำเสนอในรูปแบบของปริมาณฝนสะสมจาก NOAA-NESDIS Global Hydro Estimator และมีการปรับแก้จาก NOAA-CPC CMORPH Microwave-based satellite rainfall ในรอบ 24 ชั่วโมงที่ผ่านมา (mm/24hr)

FFG (Flash Flood Guidance) คือ ค่าที่ความสามารถในการรองรับปริมาณฝนของพื้นที่นั้น ๆ ก่อนที่จะเกิดสภาวะน้ำล้นตลิ่งที่จุดออกของปลายพื้นที่นั้น ๆ ในอีก 1 ชั่วโมงข้างหน้า (mm/1hr) 3 ชั่วโมงข้างหน้า (mm/3hr) และ 6 ชั่วโมงข้างหน้า (mm/6hr)

FMAP (Forecast Mean Areal Precipitation) คือ ปริมาณฝนคาดการณ์จากระบบ Weather Research and Forecasting (WRF) model ล่วงหน้า 24 ชั่วโมง (mm/day)

FFR (Flash Flood Risk) คือ ความเป็นไปได้ในการเกิด Flash Flood ในช่วงเวลา 12-hr และ 24-hr ข้างหน้า โดยอาศัยข้อมูลปริมาณฝนคาดการณ์จาก WRF Model Precipitation Forecast

หมายเหตุ:

ASM (Average Soil Moisture Content)	ระดับ
0.01 < ASM < 0.65	ปกติ
0.65 < ASM < 0.90	ใกล้จะอึมตัว
0.90 < ASM < 1	อึมตัว

MAP (Mean Areal Precipitation)/ FMAP (Forecast Mean Areal Precipitation)		
(mm/6hr)	(mm/24hr)	ระดับ
ปริมาณฝน < 7.5	ปริมาณฝน < 10	ฝนเบา
7.5 < ปริมาณฝน < 35	10 < ปริมาณฝน < 50	ฝนปานกลาง
35 < ปริมาณฝน < 70	50 < ปริมาณฝน < 100	ฝนหนัก
ปริมาณฝน > 70	ปริมาณฝน > 100	ฝนหนักมาก

FFG (Flash Flood Guidance)					
FFG 01-hr	ระดับ	FFG 03-hr	ระดับ	FFG 06-hr	ระดับ
FFG $\leq$ 10	สูง	FFG $\leq$ 10	สูง	FFG $\leq$ 15	สูง
10 < FFG $\leq$ 25	ปานกลาง	10 < FFG $\leq$ 25	ปานกลาง	15 < FFG $\leq$ 30	ปานกลาง
25 < FFG $\leq$ 40	ต่ำ	25 < FFG $\leq$ 40	ต่ำ	30 < FFG $\leq$ 60	ต่ำ

FFR (Flash Flood Risk)	
0.01 $\leq$ FFR < 0.2	เสี่ยงต่ำ
0.2 $\leq$ FFR < 0.4	เสี่ยงปานกลาง
0.4 $\leq$ FFR $\leq$ 1.0	เสี่ยงสูง



ดาวน์โหลดไฟล์รายงาน/แผนที่/ชั้นข้อมูล (Shapefile)