

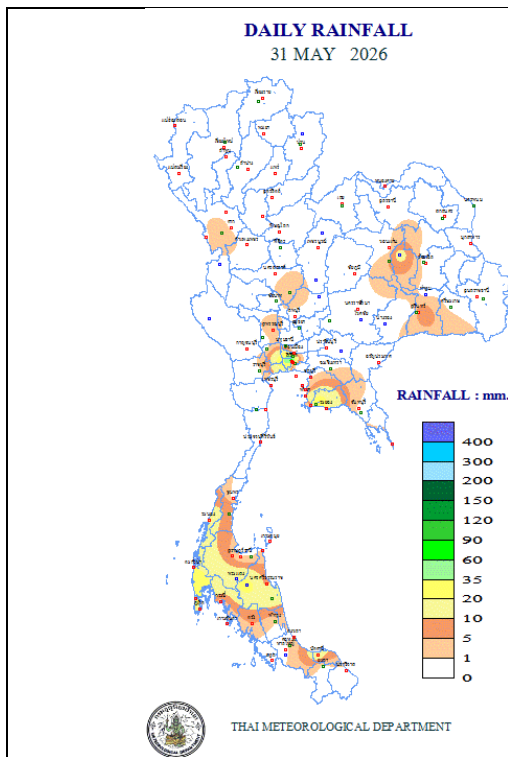


รายงานผลการคาดการณ์พื้นที่เสี่ยงน้ำหลาก
(Flash Flood Guidance System, FFGS)

วันที่ 1 มิถุนายน 2569 เวลา: 15.00 น.

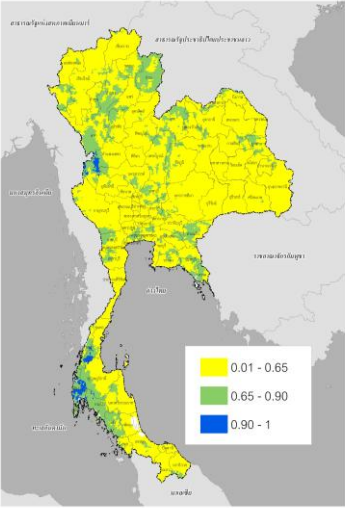
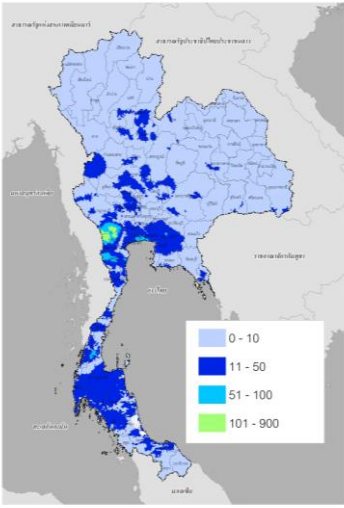
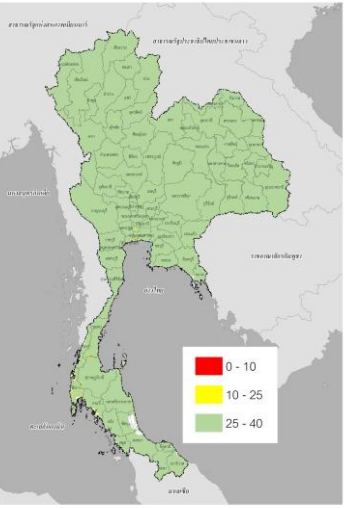
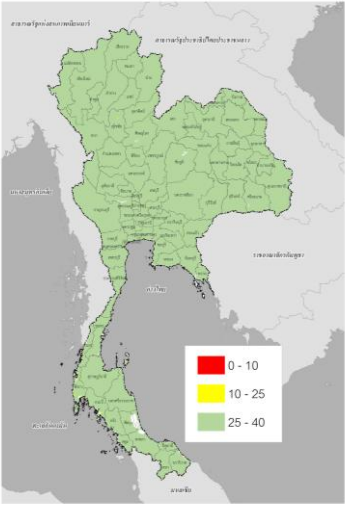
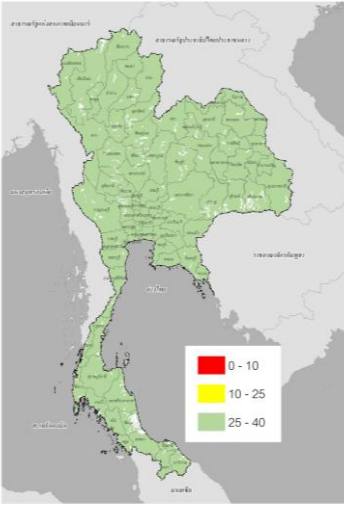
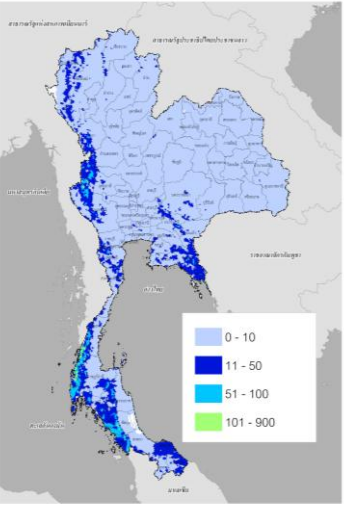
กองวิเคราะห์และประเมินสถานการณ์น้ำ กรมทรัพยากรน้ำ

พื้นที่เสี่ยงน้ำหลากสูง (Flash Flood Risk Areas) ในอีก 36 ชั่วโมงข้างหน้า ประกอบด้วย พื้นที่ 22 จังหวัด ครอบคลุม 84 อำเภอ ประกอบด้วย จังหวัดกระบี่ (4) กาญจนบุรี (4) จันทบุรี (7) ระนอง (5) ฉะเชิงเทรา (1) ชุมพร (6) ตรัง (9) ตรด (3) ตาก (5) นครศรีธรรมราช (3) นราธิวาส (3) ประจวบคีรีขันธ์ (1) ปราจีนบุรี (2) ปัตตานี (1) พังงา (7) พัทลุง (4) เพชรบุรี (3) ราชบุรี (3) สงขลา (1) สตูล (3) สระแก้ว (1) สุราษฎร์ธานี (8)

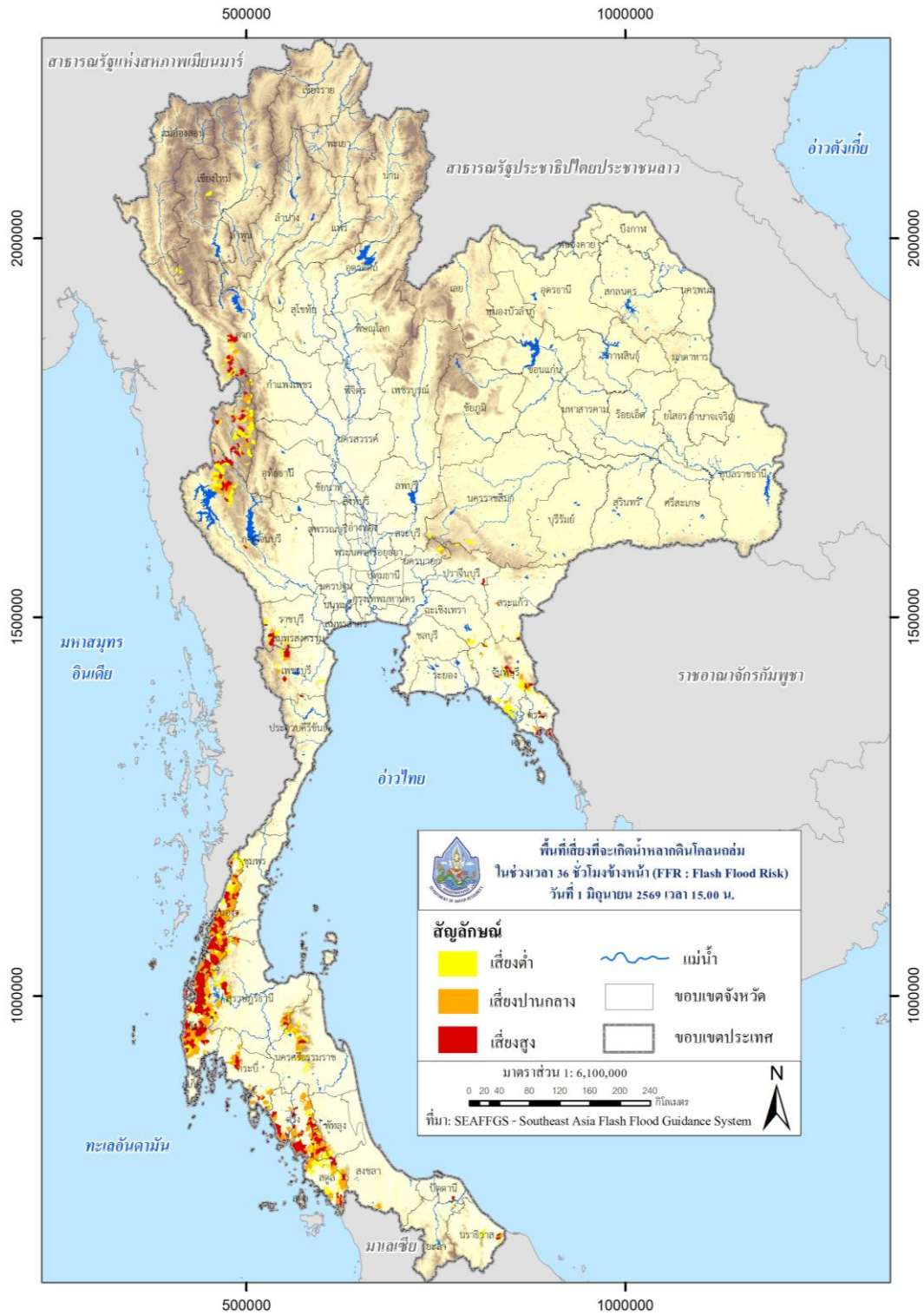


ปริมาณฝนสะสมของวันที่ 1 มิถุนายน 2569
(กรมอุตุนิยมวิทยา)

ผลการแจ้งเตือนภัยของสถานี Early Warning System (กรมทรัพยากรน้ำ) ของวันที่ 1 มิถุนายน 2569 พบพื้นที่วิกฤติ ได้แก่ จังหวัดภูเก็ต (กลาง)

ASM-06 hr / 1 มิ.ย. 2569 เวลา 15.00 น.	MAP-24 hr / 1 มิ.ย. 2569 เวลา 15.00 น.	FFG-01 hr / 1 มิ.ย. 2569 เวลา 15.00 น.
		
ค่าความชื้นในดิน (Average Soil Moisture Content)	ปริมาณฝนสะสมในช่วง 24 ชั่วโมง ที่ผ่านมา (Mean Areal Precipitation)	ปริมาณฝนที่จะส่งผลให้เกิดสภาวะ น้ำล้นตลิ่งที่ปลายลุ่มน้ำในอีก 1 ชั่วโมง ข้างหน้า (FFG: Flash Flood Guidance)
FFG-03 hr / 1 มิ.ย. 2569 เวลา 15.00 น.	FFG-06 hr / 1 มิ.ย. 2569 เวลา 15.00 น.	FMAP-24 hr / 1 มิ.ย. 2569 เวลา 15.00 น.
		
ปริมาณฝนที่จะส่งผลให้เกิดสภาวะน้ำ ล้นตลิ่งที่ปลายลุ่มน้ำในอีก 3 ชั่วโมง ข้างหน้า (FFG: Flash Flood Guidance)	ปริมาณฝนที่จะส่งผลให้เกิดสภาวะน้ำ ล้นตลิ่งที่ปลายลุ่มน้ำในอีก 6 ชั่วโมง ข้างหน้า (FFG: Flash Flood Guidance)	ปริมาณฝนคาดการณ์สะสม 24 ชั่วโมง ข้างหน้า (FMAP: Forecast Mean Areal Precipitation)

FFR-36 hr / 1 มิ.ย. 2569 เวลา 15.00 น.



พื้นที่เสี่ยงที่จะเกิด Flash Flood ในช่วงเวลา 36 ชั่วโมงข้างหน้า (FFR : Flash Flood Risk)

พื้นที่เสี่ยงที่จะเกิด Flash Flood ในช่วงเวลา 36 ชั่วโมงข้างหน้า :

ภาคเหนือ

จังหวัด	อำเภอ	ระดับความเสี่ยง
กำแพงเพชร	คลองลาน	เสี่ยงปานกลาง
	ปางศิลาทอง	เสี่ยงปานกลาง
เชียงใหม่	จอมทอง	เสี่ยงปานกลาง
	แม่แจ่ม	เสี่ยงปานกลาง
ตาก	พบพระ	เสี่ยงสูง
	เมืองตาก	เสี่ยงสูง
	แม่ระมาด	เสี่ยงสูง
	แม่สอด	เสี่ยงสูง
	อุ้มผาง	เสี่ยงสูง

ภาคกลาง

จังหวัด	อำเภอ	ระดับความเสี่ยง
กาญจนบุรี	ทองผาภูมิ	เสี่ยงสูง
	ไทรโยค	เสี่ยงสูง
	ศรีสวัสดิ์	เสี่ยงสูง
	สังขละบุรี	เสี่ยงสูง
ประจวบคีรีขันธ์	หัวหิน	เสี่ยงสูง
เพชรบุรี	แก่งกระจาน	เสี่ยงสูง
	ท่ายาง	เสี่ยงสูง
	หนองหญ้าปล้อง	เสี่ยงสูง

จังหวัด	อำเภอ	ระดับความเสี่ยง
ราชบุรี	บ้านคา	เสี่ยงสูง
	ปากท่อ	เสี่ยงสูง
	สวนผึ้ง	เสี่ยงสูง
จันทบุรี	แก่งหางแมว	เสี่ยงสูง
	ขลุง	เสี่ยงสูง
	เขาคิชฌกูฏ	เสี่ยงสูง
	ท่าใหม่	เสี่ยงสูง
	โป่งน้ำร้อน	เสี่ยงสูง
	มะขาม	เสี่ยงสูง
	เมืองจันทบุรี	เสี่ยงปานกลาง
	สอยดาว	เสี่ยงสูง
	แหลมสิงห์	เสี่ยงปานกลาง
	ฉะเชิงเทรา	ท่าตะเกียบ
ตราด	เขาสมิง	เสี่ยงปานกลาง
	คลองใหญ่	เสี่ยงสูง
	ป้อไร่	เสี่ยงสูง
	เมืองตราด	เสี่ยงสูง
นครนายก	ปากพลี	เสี่ยงปานกลาง
	เมืองนครนายก	เสี่ยงปานกลาง
ปราจีนบุรี	กบินทร์บุรี	เสี่ยงสูง
	นาดี	เสี่ยงสูง
สระแก้ว	เขาฉกรรจ์	เสี่ยงปานกลาง
	คลองหาด	เสี่ยงสูง

จังหวัด	อำเภอ	ระดับความเสี่ยง
	เมืองสระแก้ว	เสี่ยงปานกลาง

ภาคใต้

จังหวัด	อำเภอ	ระดับความเสี่ยง	
กระบี่	เกาะลันตา	เสี่ยงปานกลาง	
	เขาพนม	เสี่ยงสูง	
	คลองท่อม	เสี่ยงสูง	
	ปลายพระยา	เสี่ยงปานกลาง	
	เมืองกระบี่	เสี่ยงสูง	
	ลำทับ	เสี่ยงปานกลาง	
	เหนือคลอง	เสี่ยงปานกลาง	
	อ่าวลึก	เสี่ยงสูง	
	ชุมพร	ท่าแซะ	เสี่ยงสูง
		พะโต๊ะ	เสี่ยงสูง
เมืองชุมพร		เสี่ยงสูง	
ละแม		เสี่ยงสูง	
สวี		เสี่ยงสูง	
หลังสวน		เสี่ยงสูง	
ตรัง	กันตัง	เสี่ยงสูง	
	นาโยง	เสี่ยงสูง	
	ปะเหลียน	เสี่ยงสูง	
	เมืองตรัง	เสี่ยงสูง	

จังหวัด	อำเภอ	ระดับความเสี่ยง
	ย่านตาขาว	เสี่ยงสูง
	รัชฎา	เสี่ยงปานกลาง
	วังวิเศษ	เสี่ยงสูง
	สิเกา	เสี่ยงสูง
	ห้วยยอด	เสี่ยงสูง
	หาดสำราญ	เสี่ยงสูง
นครศรีธรรมราช	ฉวาง	เสี่ยงสูง
	ช้างกลาง	เสี่ยงปานกลาง
	ทุ่งสง	เสี่ยงปานกลาง
	นบพิตำ	เสี่ยงปานกลาง
	นาบอน	เสี่ยงปานกลาง
	พิปูน	เสี่ยงสูง
	ลานสกา	เสี่ยงสูง
พังงา	กะปง	เสี่ยงสูง
	คุระบุรี	เสี่ยงสูง
	ตะกั่วทุ่ง	เสี่ยงสูง
	ตะกั่วป่า	เสี่ยงสูง
	ทับปุด	เสี่ยงสูง
	ท้ายเหมือง	เสี่ยงสูง
	เมืองพังงา	เสี่ยงสูง
พัทลุง	กงหรา	เสี่ยงสูง
	ตะโหมด	เสี่ยงสูง
	ป่าบอน	เสี่ยงสูง

จังหวัด	อำเภอ	ระดับความเสี่ยง
	ป่าพะยอม	เสี่ยงปานกลาง
	ศรีนครินทร์	เสี่ยงสูง
	ศรีบรรพต	เสี่ยงปานกลาง
ระนอง	กระบุรี	เสี่ยงสูง
	กะเปอร์	เสี่ยงสูง
	เมืองระนอง	เสี่ยงสูง
	ละอุ่น	เสี่ยงสูง
	สุขสำราญ	เสี่ยงสูง
สุราษฎร์ธานี	คีรีรัฐนิคม	เสี่ยงสูง
	ชัยบุรี	เสี่ยงปานกลาง
	ท่าฉาง	เสี่ยงสูง
	ท่าชนะ	เสี่ยงสูง
	บ้านตาขุน	เสี่ยงสูง
	บ้านนาสาร	เสี่ยงสูง
	พนม	เสี่ยงสูง
	วิภาวดี	เสี่ยงสูง
	เวียงสระ	เสี่ยงสูง
นราธิวาส	ตากใบ	เสี่ยงสูง
	สุโงโกะ-ลก	เสี่ยงสูง
	สุโงปะดี	เสี่ยงสูง
ปัตตานี	ทุ่งยางแดง	เสี่ยงสูง
สงขลา	คลองหอยโข่ง	เสี่ยงปานกลาง
	นาทวี	เสี่ยงปานกลาง

จังหวัด	อำเภอ	ระดับความเสี่ยง
	รัตภูมิ	เสี่ยงสูง
	สะเดา	เสี่ยงปานกลาง
	หาดใหญ่	เสี่ยงปานกลาง
สตูล	ควนกาหลง	เสี่ยงสูง
	ควนโดน	เสี่ยงปานกลาง
	ทุ่งหว้า	เสี่ยงสูง
	มะนัง	เสี่ยงปานกลาง
	เมืองสตูล	เสี่ยงสูง
	ละงู	เสี่ยงปานกลาง

คำอธิบาย:

ASM (Average Soil Moisture Content) คือ อัตราส่วนความชุ่มชื้นของดิน โดย 0 หมายถึง ดินที่แห้งสนิท และ 1 หมายถึง ดินที่มีความชุ่มน้ำ 100% โดยข้อมูล ASM ได้มาจากแบบจำลอง Sacramento Soil Moisture Accounting Model

MAP (Mean Areal Precipitation) คือ ข้อมูลปริมาณฝน MWGHE (Microwave-adjusted Global HydroEstimator Satellite-based Precipitation Estimates) ที่มีการนำเสนอในรูปแบบของปริมาณฝนสะสมจาก NOAA-NESDIS Global Hydro Estimator และมีการปรับแก้จาก NOAA-CPC CMORPH Microwave-based satellite rainfall ในรอบ 24 ชั่วโมงที่ผ่านมา (mm/24hr)

FFG (Flash Flood Guidance) คือ ค่าที่ความสามารถในการรองรับปริมาณฝนของพื้นที่นั้น ๆ ก่อนที่จะเกิดสถานะน้ำล้นตลิ่งที่จุดออกของปลายพื้นที่นั้น ๆ ในอีก 1 ชั่วโมงข้างหน้า (mm/1hr) 3 ชั่วโมงข้างหน้า (mm/3hr) และ 6 ชั่วโมงข้างหน้า (mm/6hr)

FMAP (Forecast Mean Areal Precipitation) คือ ปริมาณฝนคาดการณ์จากระบบ Weather Research and Forecasting (WRF) model ล่วงหน้า 24 ชั่วโมง (mm/day)

FFR (Flash Flood Risk) คือ ความเป็นไปได้ในการเกิด Flash Flood ในช่วงเวลา 12-hr และ 24-hr ข้างหน้า โดยอาศัยข้อมูลปริมาณฝนคาดการณ์จาก WRF Model Precipitation Forecast

หมายเหตุ:

ASM (Average Soil Moisture Content)		ระดับ			
0.01 < ASM < 0.65		ปกติ			
0.65 < ASM < 0.90		ใกล้จะอึมตัว			
0.90 < ASM < 1		อึมตัว			
MAP (Mean Areal Precipitation)/ FMAP (Forecast Mean Areal Precipitation)					
(mm/6hr)		(mm/24hr)		ระดับ	
ปริมาณฝน < 7.5		ปริมาณฝน < 10		ฝนเบา	
7.5 < ปริมาณฝน < 35		10 < ปริมาณฝน < 50		ฝนปานกลาง	
35 < ปริมาณฝน < 70		50 < ปริมาณฝน < 100		ฝนหนัก	
ปริมาณฝน > 70		ปริมาณฝน > 100		ฝนหนักมาก	
FFG (Flash Flood Guidance)					
FFG 01-hr	ระดับ	FFG 03-hr	ระดับ	FFG 06-hr	ระดับ
FFG ≤ 10	สูง	FFG ≤ 10	สูง	FFG ≤ 15	สูง
10 < FFG ≤ 25	ปานกลาง	10 < FFG ≤ 25	ปานกลาง	15 < FFG ≤ 30	ปานกลาง
25 < FFG ≤ 40	ต่ำ	25 < FFG ≤ 40	ต่ำ	30 < FFG ≤ 60	ต่ำ
FFR (Flash Flood Risk)					
0.01 ≤ FFR < 0.2			เสี่ยงต่ำ		
0.2 ≤ FFR < 0.4			เสี่ยงปานกลาง		
0.4 ≤ FFR ≤ 1.0			เสี่ยงสูง		



ดาวน์โหลดไฟล์รายงาน/แผนที่/ชั้นข้อมูล (Shapefile)