



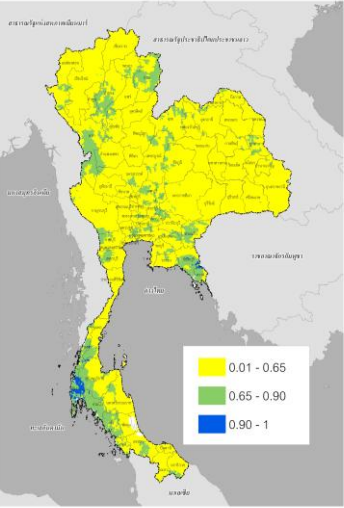
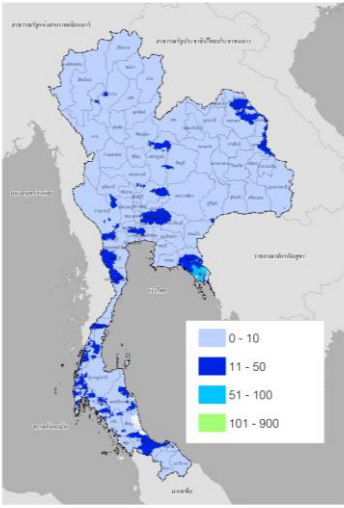
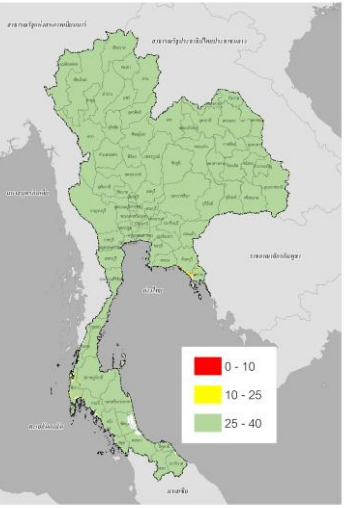
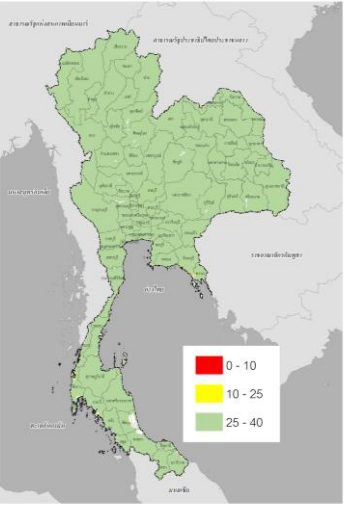
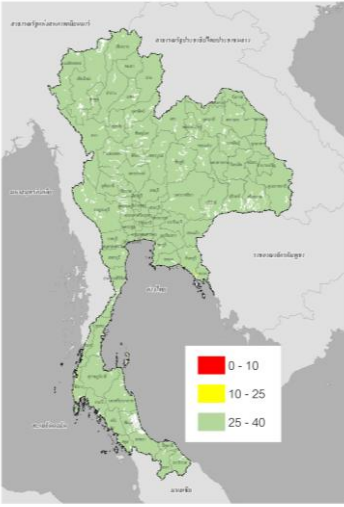
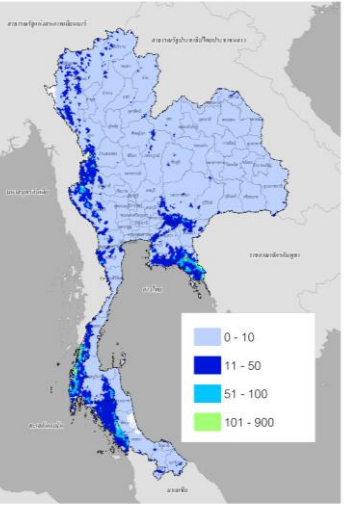
รายงานผลการคาดการณ์พื้นที่เสี่ยงน้ำหลาก
(Flash Flood Guidance System, FFGS)

วันที่ 3 มิถุนายน 2569 เวลา: 15.00 น.

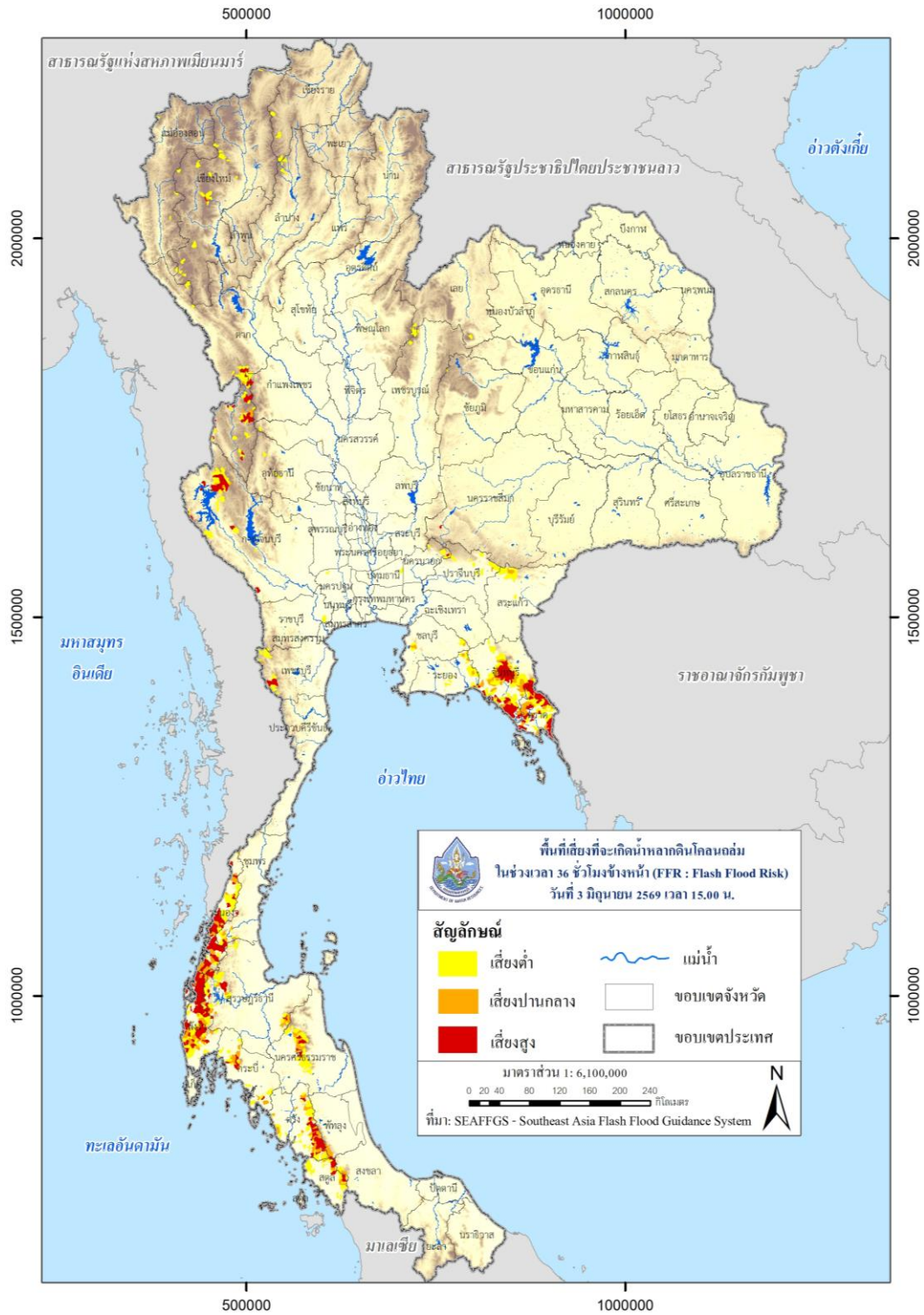
กองวิเคราะห์และประเมินสถานการณ์น้ำ กรมทรัพยากรน้ำ

พื้นที่เสี่ยงน้ำหลากสูง (Flash Flood Risk Areas) ในอีก 36 ชั่วโมงข้างหน้า ประกอบด้วยพื้นที่ 20 จังหวัด ครอบคลุม 73 อำเภอ ประกอบด้วย จังหวัดกระบี่ (4) กาญจนบุรี (4) กำแพงเพชร (3) จันทบุรี (9) ชุมพร (4) เชียงใหม่ (2) ตรัง (4) ตราด (5) ตาก (3) นครนายก (1) นครราชสีมา (1) นครศรีธรรมราช (4) พังงา (7) พัทลุง (4) เพชรบุรี (1) ระนอง (5) ระยอง (1) สงขลา (2) สตูล (2) สุราษฎร์ธานี (7)

<p>DAILY RAINFALL 2 JUNE 2026</p> <p>THAI METEOROLOGICAL DEPARTMENT</p>	<p>สรุปรายงานการแจ้งข้อมูลการเตือนภัย น้ำหลาก-ดินถล่มในพื้นที่ลาดชัน และที่ราบเชิงเขา</p> <p>วันที่ 3 มิถุนายน 2569</p> <p>สถานการณ์เตือนภัยจังหวัด</p> <table border="1"> <thead> <tr> <th>จังหวัด</th> <th>แจ้งเตือนภัย</th> <th>จำนวน</th> </tr> </thead> <tbody> <tr> <td>เชียงใหม่</td> <td>แจ้งเตือนภัย</td> <td>3</td> </tr> <tr> <td>เชียงราย</td> <td>แจ้งเตือนภัย</td> <td>1</td> </tr> <tr> <td>พะเยา</td> <td>แจ้งเตือนภัย</td> <td>3</td> </tr> </tbody> </table>	จังหวัด	แจ้งเตือนภัย	จำนวน	เชียงใหม่	แจ้งเตือนภัย	3	เชียงราย	แจ้งเตือนภัย	1	พะเยา	แจ้งเตือนภัย	3
จังหวัด	แจ้งเตือนภัย	จำนวน											
เชียงใหม่	แจ้งเตือนภัย	3											
เชียงราย	แจ้งเตือนภัย	1											
พะเยา	แจ้งเตือนภัย	3											
<p>ปริมาณฝนสะสมของวันที่ 3 มิถุนายน 2569 (กรมอุตุนิยมวิทยา)</p>	<p>ผลการแจ้งเตือนภัยของสถานี Early Warning System (กรมทรัพยากรน้ำ) ของวันที่ 3 มิถุนายน 2569 ไม่พบพื้นที่วิกฤติ</p>												

<p>ASM-06 hr / 3 มิ.ย. 2569 เวลา 15.00 น.</p>	<p>MAP-24 hr / 3 มิ.ย. 2569 เวลา 15.00 น.</p>	<p>FFG-01 hr / 3 มิ.ย. 2569 เวลา 15.00 น.</p>
		
<p>ค่าความชื้นในดิน (Average Soil Moisture Content)</p>	<p>ปริมาณฝนสะสมในช่วง 24 ชั่วโมง ที่ผ่านมา (Mean Areal Precipitation)</p>	<p>ปริมาณฝนที่จะส่งผลให้เกิดสภาวะ น้ำล้นตลิ่งที่ปลายลุ่มน้ำในอีก 1 ชั่วโมง ข้างหน้า (FFG: Flash Flood Guidance)</p>
<p>FFG-03 hr / 3 มิ.ย. 2569 เวลา 15.00 น.</p>	<p>FFG-06 hr / 3 มิ.ย. 2569 เวลา 15.00 น.</p>	<p>FMAP-24 hr / 3 มิ.ย. 2569 เวลา 15.00 น.</p>
		
<p>ปริมาณฝนที่จะส่งผลให้เกิดสภาวะน้ำ ล้นตลิ่งที่ปลายลุ่มน้ำในอีก 3 ชั่วโมง ข้างหน้า (FFG: Flash Flood Guidance)</p>	<p>ปริมาณฝนที่จะส่งผลให้เกิดสภาวะน้ำ ล้นตลิ่งที่ปลายลุ่มน้ำในอีก 6 ชั่วโมง ข้างหน้า (FFG: Flash Flood Guidance)</p>	<p>ปริมาณฝนคาดการณ์สะสม 24 ชั่วโมง ข้างหน้า (FMAP: Forecast Mean Areal Precipitation)</p>

FFR-36 hr / 3 มิ.ย. 2569 เวลา 15.00 น.



พื้นที่เสี่ยงที่จะเกิด Flash Flood ในช่วงเวลา 36 ชั่วโมงข้างหน้า (FFR : Flash Flood Risk)

พื้นที่เสี่ยงที่จะเกิด Flash Flood ในช่วงเวลา 36 ชั่วโมงข้างหน้า :

ภาคเหนือ

จังหวัด	อำเภอ	ระดับความเสี่ยง
กำแพงเพชร	โกสัมพีนคร	เสี่ยงสูง
	คลองลาน	เสี่ยงสูง
	ปางศิลาทอง	เสี่ยงสูง
เชียงใหม่	จอมทอง	เสี่ยงสูง
	แม่แจ่ม	เสี่ยงสูง
ตาก	พบพระ	เสี่ยงสูง
	วังเจ้า	เสี่ยงสูง
	อุ้มผาง	เสี่ยงสูง

ภาคกลาง

จังหวัด	อำเภอ	ระดับความเสี่ยง
กาญจนบุรี	ทองผาภูมิ	เสี่ยงสูง
	ไทรโยค	เสี่ยงสูง
	เมืองกาญจนบุรี	เสี่ยงสูง
	สังขละบุรี	เสี่ยงสูง
เพชรบุรี	แก่งกระจาน	เสี่ยงสูง
	หนองหญ้าปล้อง	เสี่ยงปานกลาง
จันทบุรี	แก่งหางแมว	เสี่ยงปานกลาง
	ขลุง	เสี่ยงสูง
	เขาฉิมชุก	เสี่ยงสูง

จังหวัด	อำเภอ	ระดับความเสี่ยง
	ท่าใหม่	เสี่ยงสูง
	นายายอาม	เสี่ยงสูง
	โป่งน้ำร้อน	เสี่ยงสูง
	มะขาม	เสี่ยงสูง
	เมืองจันทบุรี	เสี่ยงสูง
	สอยดาว	เสี่ยงสูง
	แหลมสิงห์	เสี่ยงสูง
ฉะเชิงเทรา	ท่าตะเกียบ	เสี่ยงปานกลาง
ชลบุรี	บ่อทอง	เสี่ยงปานกลาง
	บ้านบึง	เสี่ยงปานกลาง
	ศรีราชา	เสี่ยงปานกลาง
ตราด	เขาสมิง	เสี่ยงสูง
	คลองใหญ่	เสี่ยงสูง
	บ่อไร่	เสี่ยงสูง
	เมืองตราด	เสี่ยงสูง
	แหลมงอบ	เสี่ยงสูง
นครนายก	ปากพลี	เสี่ยงสูง
ปราจีนบุรี	นาดี	เสี่ยงปานกลาง
ระยอง	แกลง	เสี่ยงสูง
	เขาชะเมา	เสี่ยงปานกลาง
สระแก้ว	เมืองสระแก้ว	เสี่ยงปานกลาง

ภาคตะวันออกเฉียงเหนือ

จังหวัด	อำเภอ	ระดับความเสี่ยง
นครราชสีมา	ปากช่อง	เสี่ยงสูง

ภาคใต้

จังหวัด	อำเภอ	ระดับความเสี่ยง
กระบี่	เขาพนม	เสี่ยงสูง
	คลองท่อม	เสี่ยงสูง
ชุมพร	ปลายพระยา	เสี่ยงปานกลาง
	เมืองกระบี่	เสี่ยงสูง
	อ่าวลึก	เสี่ยงสูง
	ท่าแซะ	เสี่ยงสูง
	พะโต๊ะ	เสี่ยงสูง
	เมืองชุมพร	เสี่ยงสูง
	หลังสวน	เสี่ยงสูง
ตรัง	กันตัง	เสี่ยงปานกลาง
	นาโยง	เสี่ยงสูง
	ปะเหลียน	เสี่ยงสูง
	เมืองตรัง	เสี่ยงปานกลาง
	ย่านตาขาว	เสี่ยงสูง
	รัษฎา	เสี่ยงปานกลาง
	วังวิเศษ	เสี่ยงปานกลาง
	สิเกา	เสี่ยงปานกลาง

จังหวัด	อำเภอ	ระดับความเสี่ยง
	ห้วยยอด	เสี่ยงสูง
นครศรีธรรมราช	ฉวาง	เสี่ยงสูง
	ช้างกลาง	เสี่ยงสูง
	ทุ่งสง	เสี่ยงปานกลาง
	นบพิตำ	เสี่ยงปานกลาง
	นาบอน	เสี่ยงปานกลาง
	พิปูน	เสี่ยงสูง
	ลานสกา	เสี่ยงสูง
พังงา	กะปง	เสี่ยงสูง
	คุระบุรี	เสี่ยงสูง
	ตะกั่วทุ่ง	เสี่ยงสูง
	ตะกั่วป่า	เสี่ยงสูง
	ทับปุด	เสี่ยงสูง
	ท้ายเหมือง	เสี่ยงสูง
	เมืองพังงา	เสี่ยงสูง
พัทลุง	กงหรา	เสี่ยงสูง
	ตะโหมด	เสี่ยงสูง
	ป่าบอน	เสี่ยงสูง
	ศรีนครินทร์	เสี่ยงสูง
	ศรีบรรพต	เสี่ยงปานกลาง
ระนอง	กระบุรี	เสี่ยงสูง
	กะเปอร์	เสี่ยงสูง
	เมืองระนอง	เสี่ยงสูง

จังหวัด	อำเภอ	ระดับความเสี่ยง
	ละอุ่น	เสี่ยงสูง
	สุขสำราญ	เสี่ยงสูง
สุราษฎร์ธานี	คีรีรัฐนิคม	เสี่ยงสูง
	ชัยบุรี	เสี่ยงปานกลาง
	ท่าฉาง	เสี่ยงสูง
	ท่าชนะ	เสี่ยงสูง
	บ้านตาขุน	เสี่ยงสูง
	บ้านนาสาร	เสี่ยงสูง
	พนม	เสี่ยงสูง
	วิภาวดี	เสี่ยงสูง
	เวียงสระ	เสี่ยงปานกลาง
สงขลา	คลองหอยโข่ง	เสี่ยงสูง
	รัตภูมิ	เสี่ยงสูง
	สะเดา	เสี่ยงปานกลาง
	หาดใหญ่	เสี่ยงปานกลาง
สตูล	ควนกาหลง	เสี่ยงสูง
	ควนโดน	เสี่ยงปานกลาง
	ทุ่งหว้า	เสี่ยงสูง
	มะนัง	เสี่ยงปานกลาง

คำอธิบาย:

ASM (Average Soil Moisture Content) คือ อัตราส่วนความชุ่มชื้นของดิน โดย 0 หมายถึง ดินที่แห้งสนิท และ 1 หมายถึง ดินที่มีความชุ่มน้ำ 100% โดยข้อมูล ASM ได้มาจากแบบจำลอง Sacramento Soil Moisture Accounting Model

MAP (Mean Areal Precipitation) คือ ข้อมูลปริมาณฝน MWGHE (Microwave-adjusted Global HydroEstimator Satellite-based Precipitation Estimates) ที่มีการนำเสนอในรูปแบบของปริมาณฝนสะสมจาก NOAA-NESDIS Global Hydro Estimator และมีการปรับแก้จาก NOAA-CPC CMORPH Microwave-based satellite rainfall ในรอบ 24 ชั่วโมงที่ผ่านมา (mm/24hr)

FFG (Flash Flood Guidance) คือ ค่าที่ความสามารถในการรองรับปริมาณฝนของพื้นที่นั้น ๆ ก่อนที่จะเกิดสภาวะน้ำล้นตลิ่งที่จุดออกของปลายพื้นที่นั้น ๆ ในอีก 1 ชั่วโมงข้างหน้า (mm/1hr) 3 ชั่วโมงข้างหน้า (mm/3hr) และ 6 ชั่วโมงข้างหน้า (mm/6hr)

FMAP (Forecast Mean Areal Precipitation) คือ ปริมาณฝนคาดการณ์จากระบบ Weather Research and Forecasting (WRF) model ล่วงหน้า 24 ชั่วโมง (mm/day)

FFR (Flash Flood Risk) คือ ความเป็นไปได้ในการเกิด Flash Flood ในช่วงเวลา 12-hr และ 24-hr ข้างหน้า โดยอาศัยข้อมูลปริมาณฝนคาดการณ์จาก WRF Model Precipitation Forecast

หมายเหตุ:

ASM (Average Soil Moisture Content)		ระดับ			
0.01 < ASM < 0.65		ปกติ			
0.65 < ASM < 0.90		ใกล้จะอึมตัว			
0.90 < ASM < 1		อึมตัว			
MAP (Mean Areal Precipitation)/ FMAP (Forecast Mean Areal Precipitation)					
(mm/6hr)	(mm/24hr)	ระดับ			
ปริมาณฝน < 7.5	ปริมาณฝน < 10	ฝนเบา			
7.5 < ปริมาณฝน < 35	10 < ปริมาณฝน < 50	ฝนปานกลาง			
35 < ปริมาณฝน < 70	50 < ปริมาณฝน < 100	ฝนหนัก			
ปริมาณฝน > 70	ปริมาณฝน > 100	ฝนหนักมาก			
FFG (Flash Flood Guidance)					
FFG 01-hr	ระดับ	FFG 03-hr	ระดับ	FFG 06-hr	ระดับ
FFG ≤ 10	สูง	FFG ≤ 10	สูง	FFG ≤ 15	สูง
10 < FFG ≤ 25	ปานกลาง	10 < FFG ≤ 25	ปานกลาง	15 < FFG ≤ 30	ปานกลาง
25 < FFG ≤ 40	ต่ำ	25 < FFG ≤ 40	ต่ำ	30 < FFG ≤ 60	ต่ำ

FFR (Flash Flood Risk)	
$0.01 \leq \text{FFR} < 0.2$	เสี่ยงต่ำ
$0.2 \leq \text{FFR} < 0.4$	เสี่ยงปานกลาง
$0.4 \leq \text{FFR} \leq 1.0$	เสี่ยงสูง



ดาวน์โหลดไฟล์รายงาน/แผนที่/ชั้นข้อมูล (Shapefile)