



รายงานผลการคาดการณ์พื้นที่เสี่ยงน้ำหลาก
(Flash Flood Guidance System, FFGS)

วันที่ 6 มิถุนายน 2569 เวลา: 15.00 น.

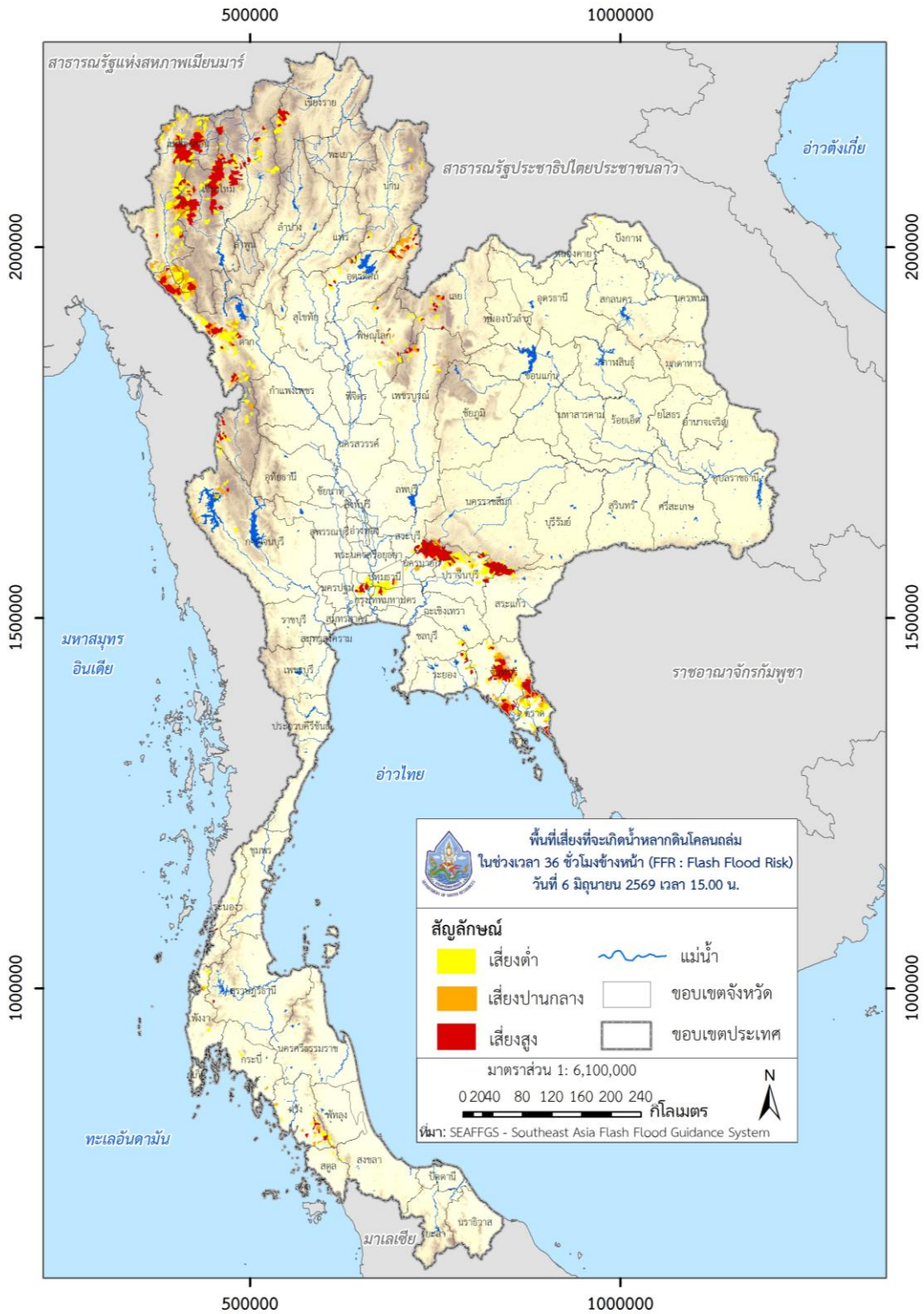
กองวิเคราะห์และประเมินสถานการณ์น้ำ กรมทรัพยากรน้ำ

พื้นที่เสี่ยงน้ำหลากสูง (Flash Flood Risk Areas) ในอีก 36 ชั่วโมงข้างหน้า ประกอบด้วย พื้นที่ 27 จังหวัด ครอบคลุม 86 อำเภอ ประกอบด้วย จังหวัดกาญจนบุรี (2) จันทบุรี (9) ฉะเชิงเทรา (1) ชลบุรี (1) เชียงราย (1) เชียงใหม่ (17) ตรัง (2) ตราด (4) ตาก (6) นครนายก (3) นครราชสีมา (3) น่าน (1) ปราจีนบุรี (4) พัทลุง (1) พิษณุโลก (3) เพชรบูรณ์ (3)แพร่ (1) แม่ฮ่องสอน (6) ระนอง (1) ระยอง (1) ลำปาง (1) เลย (3) สตูล (1) สระแก้ว (1) สระบุรี (3) สุราษฎร์ธานี (1) อุตรดิตถ์ (6)

<p>DAILY RAINFALL 5 JUNE 2026</p> <p>THAI METEOROLOGICAL DEPARTMENT</p>	<p>สรุปรายงานการแจ้งข้อมูลการเตือนภัย น้ำหลาก-ดินถล่มในพื้นที่ลาดชัน และที่ราบเชิงเขา วันที่ 6 มิถุนายน 2569</p> <p>สถานะการเตือนภัยทั้งหมด 2 สถานี 7 อำเภอ</p> <p>สถานะการเตือนภัยรายจังหวัด</p> <table border="1"> <tr> <th>จังหวัด</th> <th>แจ้งเตือนภัย</th> <th>อำเภอ</th> </tr> <tr> <td>จันทบุรี</td> <td>แจ้งเตือนภัย</td> <td>1</td> </tr> <tr> <td>น่าน</td> <td>แจ้งเตือนภัย</td> <td>2</td> </tr> </table> <p>EARLY WARNING SYSTEM ระบบเตือนภัยน้ำหลากและดินถล่ม http://www.dwr.go.th กรมทรัพยากรน้ำ 8 ถนนนครราชสีมา 6 ชั้น 24 แขวงพญาไท เขตพญาไท กรุงเทพฯ 10400, โทรศัพท์ 022986613</p>	จังหวัด	แจ้งเตือนภัย	อำเภอ	จันทบุรี	แจ้งเตือนภัย	1	น่าน	แจ้งเตือนภัย	2
จังหวัด	แจ้งเตือนภัย	อำเภอ								
จันทบุรี	แจ้งเตือนภัย	1								
น่าน	แจ้งเตือนภัย	2								
<p>ปริมาณฝนสะสมของวันที่ 6 มิถุนายน 2569 (กรมอุตุนิยมวิทยา)</p>	<p>ผลการแจ้งเตือนภัยของสถานี Early Warning System (กรมทรัพยากรน้ำ) ของวันที่ 6 มิถุนายน 2569 <u>ไม่พบพื้นที่วิกฤติ</u></p>									

<p>ASM-06 hr / 6 มิ.ย. 2569 เวลา 15.00 น.</p>	<p>MAP-24 hr / 6 มิ.ย. 2569 เวลา 15.00 น.</p>	<p>FFG-01 hr / 6 มิ.ย. 2569 เวลา 15.00 น.</p>
<p>ค่าความชื้นในดิน (Average Soil Moisture Content)</p>	<p>ปริมาณฝนสะสมในช่วง 24 ชั่วโมง ที่ผ่านมา (Mean Areal Precipitation)</p>	<p>ปริมาณฝนที่จะส่งผลให้เกิดสภาวะ น้ำล้นตลิ่งที่ปลายลุ่มน้ำในอีก 1 ชั่วโมง ข้างหน้า (FFG: Flash Flood Guidance)</p>
<p>FFG-03 hr / 6 มิ.ย. 2569 เวลา 15.00 น.</p>	<p>FFG-06 hr / 6 มิ.ย. 2569 เวลา 15.00 น.</p>	<p>FMAP-24 hr / 6 มิ.ย. 2569 เวลา 15.00 น.</p>
<p>ปริมาณฝนที่จะส่งผลให้เกิดสภาวะน้ำ ล้นตลิ่งที่ปลายลุ่มน้ำในอีก 3 ชั่วโมง ข้างหน้า (FFG: Flash Flood Guidance)</p>	<p>ปริมาณฝนที่จะส่งผลให้เกิดสภาวะน้ำ ล้นตลิ่งที่ปลายลุ่มน้ำในอีก 6 ชั่วโมง ข้างหน้า (FFG: Flash Flood Guidance)</p>	<p>ปริมาณฝนคาดการณ์สะสม 24 ชั่วโมง ข้างหน้า (FMAP: Forecast Mean Areal Precipitation)</p>

FFR-36 hr / 6 มิ.ย. 2569 เวลา 15.00 น.



พื้นที่เสี่ยงที่จะเกิด Flash Flood ในช่วงเวลา 36 ชั่วโมงข้างหน้า (FFR : Flash Flood Risk)

พื้นที่เสี่ยงที่จะเกิด Flash Flood ในช่วงเวลา 36 ชั่วโมงข้างหน้า :

ภาคเหนือ

จังหวัด	อำเภอ	ระดับความเสี่ยง
กำแพงเพชร	คลองลาน	ปานกลาง
เชียงราย	แม่สรวย	สูง
เชียงใหม่	กัลยาณิวัฒนา	สูง
	จอมทอง	สูง
	เชียงดาว	สูง
	ไชยปราการ	สูง
	ดอยหล่อ	สูง
	ฝาง	สูง
	พร้าว	สูง
	แม่แจ่ม	สูง
	แม่แตง	สูง
	แมริม	สูง
	แม่วาง	สูง
	แม่สาย	สูง
	เวียงแหง	สูง
	สะเมิง	สูง
	สันทราย	สูง
	หางดง	สูง
	อมก๋อย	สูง
ตาก	ท่าสองยาง	สูง
	บ้านตาก	สูง
	พบพระ	สูง
	แม่ระมาด	สูง
	แม่สอด	สูง
	สามเงา	ปานกลาง

จังหวัด	อำเภอ	ระดับความเสี่ยง
	อุ้มผาง	สูง
น่าน	นาหมื่น	สูง
	บ่อเกลือ	ปานกลาง
	ปัว	ปานกลาง
พิจิตรโลก	ชาติตระการ	สูง
	นครไทย	สูง
	วังทอง	สูง
เพชรบูรณ์	เขาค้อ	สูง
	น้ำหนาว	ปานกลาง
	เมืองเพชรบูรณ์	ปานกลาง
	หล่มเก่า	สูง
	หล่มสัก	สูง
แพร่	เมืองแพร่	สูง
	สูงเม่น	ปานกลาง
แม่ฮ่องสอน	ขุนยวม	สูง
	ปางมะผ้า	สูง
	ปาย	สูง
	เมืองแม่ฮ่องสอน	สูง
	แม่ลาน้อย	สูง
	แม่สะเรียง	สูง
	สบเมย	ปานกลาง
ลำปาง	แม่ทะ	สูง
สุโขทัย	บ้านด่านลานหอย	ปานกลาง
อุตรดิตถ์	ท่าปลา	สูง
	น้ำปาด	สูง
	บ้านโคก	สูง
	พากท่า	สูง
	เมืองอุตรดิตถ์	สูง

จังหวัด	อำเภอ	ระดับความเสี่ยง
	ลับแล	สูง

ภาคตะวันออกเฉียงเหนือ

จังหวัด	อำเภอ	ระดับความเสี่ยง
ชัยภูมิ	คอนสาร	ปานกลาง
นครราชสีมา	ครบุรี	สูง
	ปากช่อง	สูง
	วังน้ำเขียว	สูง
บึงกาฬ	เมืองบึงกาฬ	ปานกลาง
เลย	ด่านซ้าย	สูง
	ท่าลี่	สูง
	ภูเรือ	สูง

ภาคกลาง

จังหวัด	อำเภอ	ระดับความเสี่ยง
กาญจนบุรี	ทองผาภูมิ	สูง
	สังขละบุรี	สูง
จันทบุรี	แก่งหางแมว	สูง
	ขลุง	สูง
	เขาคิชฌกูฏ	สูง
	ท่าใหม่	สูง
	นายายอาม	ปานกลาง
	โป่งน้ำร้อน	สูง
	มะขาม	สูง
	เมืองจันทบุรี	สูง
	สอยดาว	สูง
	แหลมสิงห์	สูง

จังหวัด	อำเภอ	ระดับความเสี่ยง
ฉะเชิงเทรา	ท่าตะเกียบ	สูง
ชลบุรี	บ่อทอง	สูง
ตราด	เขาสมิง	สูง
	คลองใหญ่	สูง
	บ่อไร่	สูง
	เมืองตราด	สูง
นครนายก	บ้านนา	สูง
	ปากพลี	สูง
	เมืองนครนายก	สูง
	องครักษ์	ปานกลาง
นนทบุรี	ไทรน้อย	สูง
	บางบัวทอง	สูง
	บางใหญ่	สูง
	ปากเกร็ด	สูง
ปทุมธานี	ธัญบุรี	สูง
	เมืองปทุมธานี	สูง
	ลาดหลุมแก้ว	สูง
	ลำลูกกา	สูง
ปราจีนบุรี	กบินทร์บุรี	สูง
	นาดี	สูง
	ประจันตคาม	สูง
	เมืองปราจีนบุรี	สูง
ระยอง	แกลง	ปานกลาง
	เขาชะเมา	สูง
สระแก้ว	เมืองสระแก้ว	สูง
สระบุรี	แก่งคอย	สูง
	มวกเหล็ก	สูง
	วิหารแดง	สูง

ภาคใต้

จังหวัด	อำเภอ	ระดับความเสี่ยง
กระบี่	คลองท่อม	ปานกลาง
ตรัง	นาโยง	ปานกลาง
	ปะเหลียน	สูง
	ย่านตาขาว	สูง
	สิเกา	ปานกลาง
พังงา	คุระบุรี	ปานกลาง
	ท้ายเหมือง	ปานกลาง
พัทลุง	ตะโหมด	สูง
	ป่าบอน	ปานกลาง
ระนอง	เมืองระนอง	สูง
สตูล	ควนกาหลง	ปานกลาง
	ทุ่งหว้า	สูง
	เมืองสตูล	ปานกลาง
สุราษฎร์ธานี	พนม	สูง

คำอธิบาย:

ASM (Average Soil Moisture Content) คือ อัตราส่วนความชุ่มชื้นของดิน โดย 0 หมายถึง ดินที่แห้งสนิท และ 1 หมายถึง ดินที่มีความชุ่มน้ำ 100% โดยข้อมูล ASM ได้มาจากแบบจำลอง Sacramento Soil Moisture Accounting Model

MAP (Mean Areal Precipitation) คือ ข้อมูลปริมาณฝน MWGHE (Microwave-adjusted Global HydroEstimator Satellite-based Precipitation Estimates) ที่มีการนำเสนอในรูปแบบของปริมาณฝนสะสมจาก NOAA-NESDIS Global Hydro Estimator และมีการปรับแก้จาก NOAA-CPC CMORPH Microwave-based satellite rainfall ในรอบ 24 ชั่วโมงที่ผ่านมา (mm/24hr)

FFG (Flash Flood Guidance) คือ ค่าที่ความสามารถในการรองรับปริมาณฝนของพื้นที่นั้น ๆ ก่อนที่จะเกิดสภาวะน้ำล้นตลิ่งที่จุดออกของปลายพื้นที่นั้น ๆ ในอีก 1 ชั่วโมงข้างหน้า (mm/1hr) 3 ชั่วโมงข้างหน้า (mm/3hr) และ 6 ชั่วโมงข้างหน้า (mm/6hr)

FMAP (Forecast Mean Areal Precipitation) คือ ปริมาณฝนคาดการณ์จากระบบ Weather Research and Forecasting (WRF) model ล่วงหน้า 24 ชั่วโมง (mm/day)

FFR (Flash Flood Risk) คือ ความเป็นไปได้ในการเกิด Flash Flood ในช่วงเวลา 12-hr และ 24-hr ข้างหน้า โดยอาศัยข้อมูลปริมาณฝนคาดการณ์จาก WRF Model Precipitation Forecast

หมายเหตุ:

ASM (Average Soil Moisture Content)	ระดับ
0.01 < ASM < 0.65	ปกติ
0.65 < ASM < 0.90	ใกล้จะอิมตัว
0.90 < ASM < 1	อิมตัว

MAP (Mean Areal Precipitation)/ FMAP (Forecast Mean Areal Precipitation)		
(mm/6hr)	(mm/24hr)	ระดับ
ปริมาณฝน < 7.5	ปริมาณฝน < 10	ฝนเบา
7.5 < ปริมาณฝน < 35	10 < ปริมาณฝน < 50	ฝนปานกลาง
35 < ปริมาณฝน < 70	50 < ปริมาณฝน < 100	ฝนหนัก
ปริมาณฝน > 70	ปริมาณฝน > 100	ฝนหนักมาก

FFG (Flash Flood Guidance)					
FFG 01-hr	ระดับ	FFG 03-hr	ระดับ	FFG 06-hr	ระดับ
$FFG \leq 10$	สูง	$FFG \leq 10$	สูง	$FFG \leq 15$	สูง
$10 < FFG \leq 25$	ปานกลาง	$10 < FFG \leq 25$	ปานกลาง	$15 < FFG \leq 30$	ปานกลาง
$25 < FFG \leq 40$	ต่ำ	$25 < FFG \leq 40$	ต่ำ	$30 < FFG \leq 60$	ต่ำ

FFR (Flash Flood Risk)	
$0.01 \leq FFR < 0.2$	เสี่ยงต่ำ
$0.2 \leq FFR < 0.4$	เสี่ยงปานกลาง
$0.4 \leq FFR \leq 1.0$	เสี่ยงสูง



ดาวน์โหลดไฟล์รายงาน/แผนที่/ชั้นข้อมูล (Shapefile)