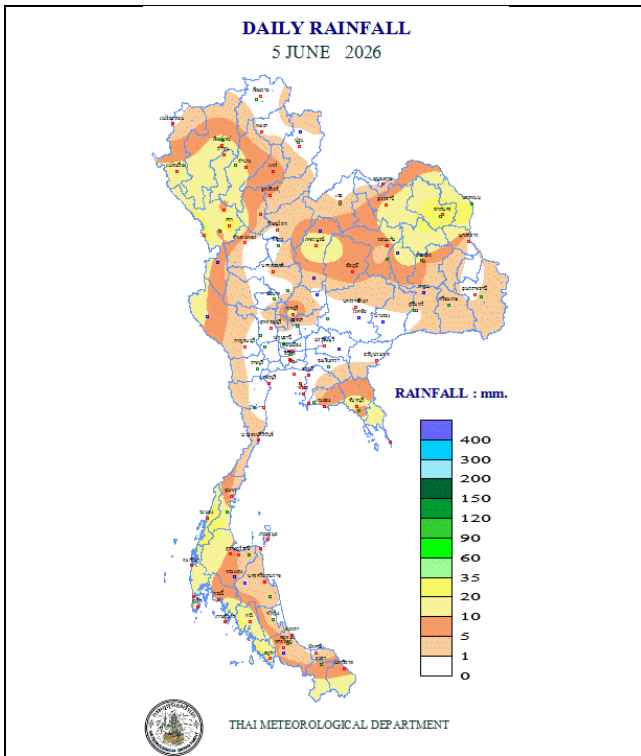




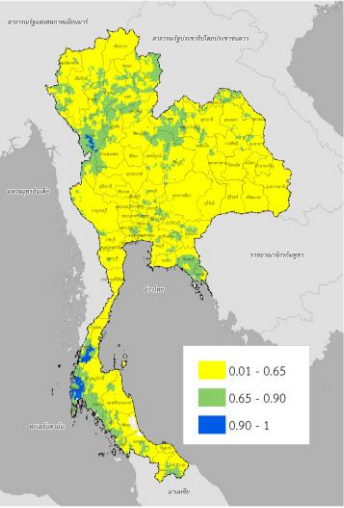
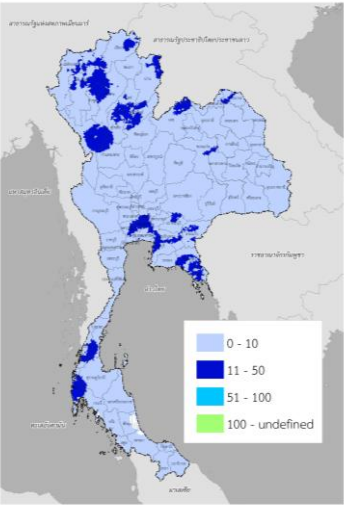
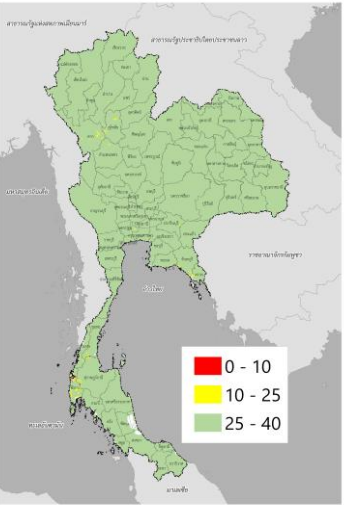
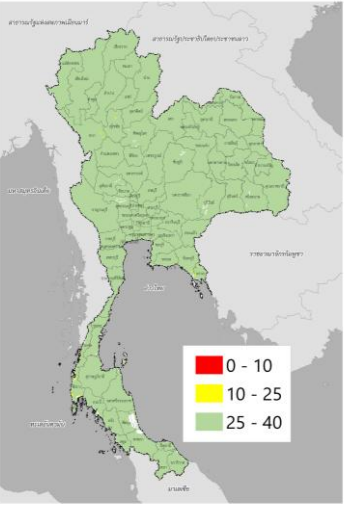
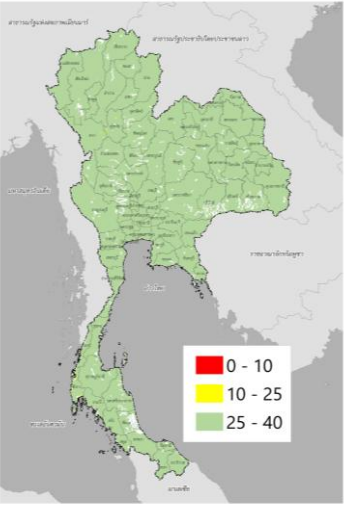
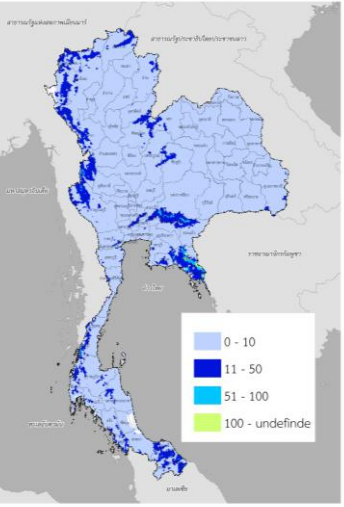
รายงานผลการคาดการณ์พื้นที่เสี่ยงน้ำหลาก
(Flash Flood Guidance System, FFGS)
วันที่ 7 มิถุนายน 2569 เวลา: 15.00 น.
กองวิเคราะห์และประเมินสถานการณ์น้ำ กรมทรัพยากรน้ำ

พื้นที่เสี่ยงน้ำหลากสูง (Flash Flood Risk Areas) ในอีก 36 ชั่วโมงข้างหน้า ประกอบด้วย พื้นที่ 16 จังหวัด ครอบคลุม 40 อำเภอ ประกอบด้วย จังหวัดจันทบุรี (9) ฉะเชิงเทรา (1) ชลบุรี (1) ตราด (4) ตาก (3) นครนายก (3) นครราชสีมา (2) นราธิวาส (4) ปราจีนบุรี (3) พังงา (1) ระนอง (2) ระยอง (1) ลำปาง (1) สตูล (1) สระแก้ว (1) สระบุรี (2) สุราษฎร์ธานี (2)

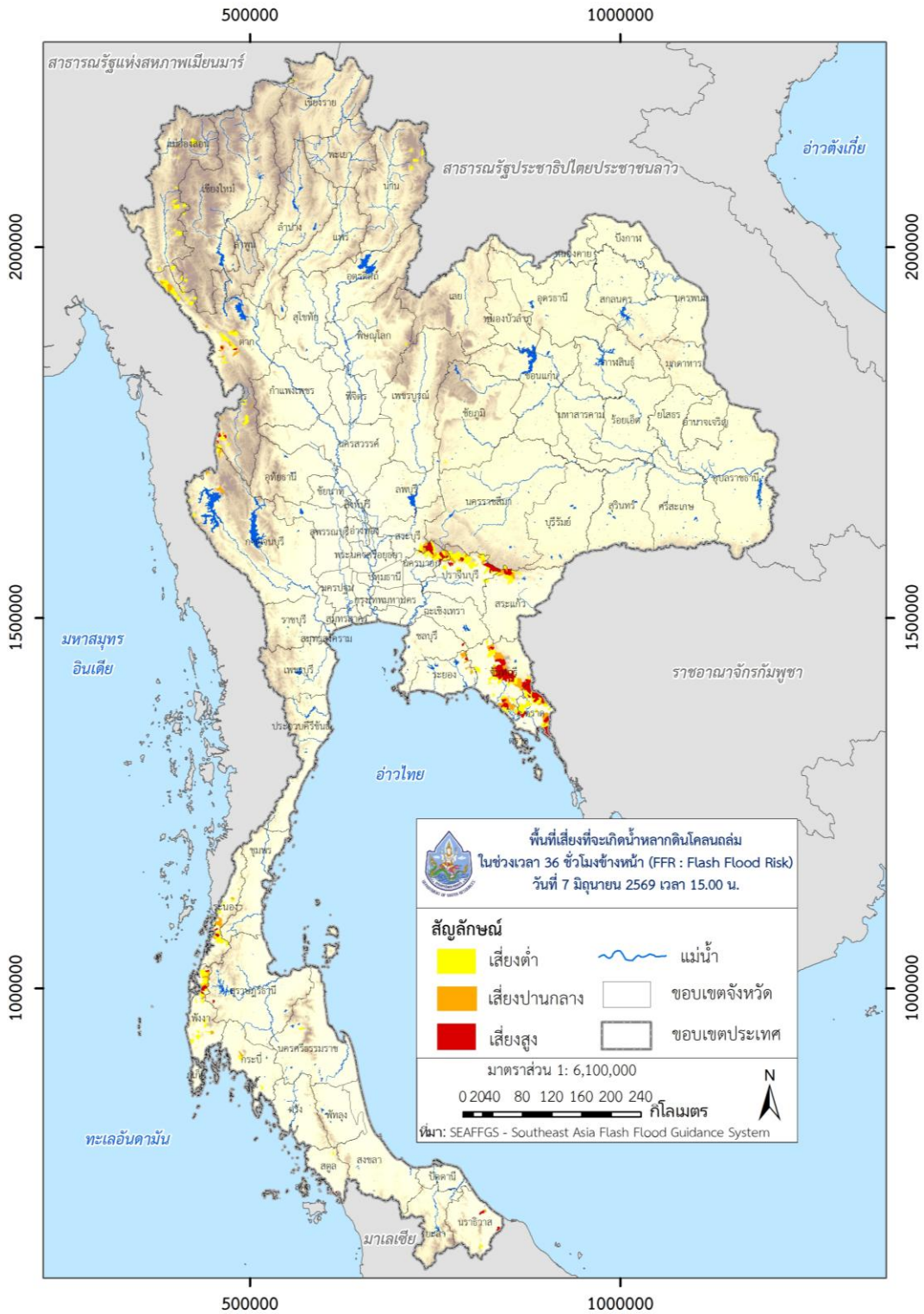


ปริมาณฝนสะสมของวันที่ 7 มิถุนายน 2569
(กรมอุตุนิยมวิทยา)

ผลการแจ้งเตือนภัยของสถานี Early Warning System (กรมทรัพยากรน้ำ) ของวันที่ 7 มิถุนายน 2569 ไม่พบพื้นที่วิกฤติ

<p>ASM-06 hr / 7 มิ.ย. 2569 เวลา 15.00 น.</p>	<p>MAP-24 hr / 7 มิ.ย. 2569 เวลา 15.00 น.</p>	<p>FFG-01 hr / 7 มิ.ย. 2569 เวลา 15.00 น.</p>
		
<p>ค่าความชื้นในดิน (Average Soil Moisture Content)</p>	<p>ปริมาณฝนสะสมในช่วง 24 ชั่วโมง ที่ผ่านมา (Mean Areal Precipitation)</p>	<p>ปริมาณฝนที่จะส่งผลให้เกิดสถานะ น้ำล้นตลิ่งที่ปลายลุ่มน้ำในอีก 1 ชั่วโมง ข้างหน้า (FFG: Flash Flood Guidance)</p>
<p>FFG-03 hr / 7 มิ.ย. 2569 เวลา 15.00 น.</p>	<p>FFG-06 hr / 7 มิ.ย. 2569 เวลา 15.00 น.</p>	<p>FMAP-24 hr / 7 มิ.ย. 2569 เวลา 15.00 น.</p>
		
<p>ปริมาณฝนที่จะส่งผลให้เกิดสถานะน้ำ ล้นตลิ่งที่ปลายลุ่มน้ำในอีก 3 ชั่วโมง ข้างหน้า (FFG: Flash Flood Guidance)</p>	<p>ปริมาณฝนที่จะส่งผลให้เกิดสถานะน้ำ ล้นตลิ่งที่ปลายลุ่มน้ำในอีก 6 ชั่วโมง ข้างหน้า (FFG: Flash Flood Guidance)</p>	<p>ปริมาณฝนคาดการณ์สะสม 24 ชั่วโมง ข้างหน้า (FMAP: Forecast Mean Areal Precipitation)</p>

FFR-36 hr / 7 มิ.ย. 2569 เวลา 15.00 น.



พื้นที่เสี่ยงที่จะเกิด Flash Flood ในช่วงเวลา 36 ชั่วโมงข้างหน้า (FFR : Flash Flood Risk)

พื้นที่เสี่ยงที่จะเกิด Flash Flood ในช่วงเวลา 36 ชั่วโมงข้างหน้า :

ภาคเหนือ

จังหวัด	อำเภอ	ระดับความเสี่ยง
ตาก	ท่าสองยาง	ปานกลาง
	เมืองตาก	สูง
	แม่ระมาด	ปานกลาง
	แม่สอด	สูง
	อุ้มผาง	สูง

ภาคตะวันออกเฉียงเหนือ

จังหวัด	อำเภอ	ระดับความเสี่ยง
นครราชสีมา	ครบุรี	สูง
	ปากช่อง	สูง
	วังน้ำเขียว	ปานกลาง

ภาคกลาง

จังหวัด	อำเภอ	ระดับความเสี่ยง
กาญจนบุรี	ทองผาภูมิ	ปานกลาง
	สังขละบุรี	ปานกลาง
จันทบุรี	แก่งหางแมว	สูง
	ขลุง	สูง
	เขาคิชฌกูฏ	สูง
	ท่าใหม่	สูง
	โป่งน้ำร้อน	สูง
	มะขาม	สูง
	เมืองจันทบุรี	สูง
	สอยดาว	สูง

จังหวัด	อำเภอ	ระดับความเสี่ยง
	แหลมสิงห์	สูง
ฉะเชิงเทรา	ท่าตะเกียบ	สูง
ชลบุรี	บ่อทอง	สูง
ตราด	เขาสมิง	สูง
	คลองใหญ่	สูง
	บ่อไร่	สูง
	เมืองตราด	สูง
นครนายก	บ้านนา	สูง
	ปากพลี	สูง
	เมืองนครนายก	สูง
ปราจีนบุรี	นาดี	สูง
	ประจันตคาม	สูง
	เมืองปราจีนบุรี	สูง
ระยอง	เขาชะเมา	สูง
สระแก้ว	เมืองสระแก้ว	สูง
	วัฒนานคร	ปานกลาง
สระบุรี	แก่งคอย	สูง
	มวกเหล็ก	สูง

ภาคใต้

จังหวัด	อำเภอ	ระดับความเสี่ยง
กระบี่	เมืองกระบี่	ปานกลาง
	อ่าวลึก	ปานกลาง
ชุมพร	พะโต๊ะ	ปานกลาง
นราธิวาส	เจาะไอร้อง	สูง
	เมืองนราธิวาส	สูง
	ระแงะ	สูง

จังหวัด	อำเภอ	ระดับความเสี่ยง
	สุโขทัย-ลก	สูง
พังงา	กระบี่	สูง
	ตะกั่วป่า	ปานกลาง
	ทับปุด	ปานกลาง
	เมืองพังงา	ปานกลาง
ระนอง	กระบี่	ปานกลาง
	กะเปอร์	สูง
	เมืองระนอง	สูง
	ละอุ่น	ปานกลาง
สตูล	เมืองสตูล	สูง
สุราษฎร์ธานี	บ้านตาขุน	สูง
	พนม	สูง

คำอธิบาย:

ASM (Average Soil Moisture Content) คือ อัตราส่วนความชุ่มชื้นของดิน โดย 0 หมายถึง ดินที่แห้งสนิท และ 1 หมายถึง ดินที่มีความชุ่มน้ำ 100% โดยข้อมูล ASM ได้มาจากแบบจำลอง Sacramento Soil Moisture Accounting Model

MAP (Mean Areal Precipitation) คือ ข้อมูลปริมาณฝน MWGHE (Microwave-adjusted Global HydroEstimator Satellite-based Precipitation Estimates) ที่มีการนำเสนอในรูปแบบของปริมาณฝนสะสมจาก NOAA-NESDIS Global Hydro Estimator และมีการปรับแก้จาก NOAA-CPC CMORPH Microwave-based satellite rainfall ในรอบ 24 ชั่วโมงที่ผ่านมา (mm/24hr)

FFG (Flash Flood Guidance) คือ ค่าที่ความสามารถในการรองรับปริมาณฝนของพื้นที่นั้น ๆ ก่อนที่จะเกิดสภาวะน้ำล้นตลิ่งที่จุดออกของปลายพื้นที่นั้น ๆ ในอีก 1 ชั่วโมงข้างหน้า (mm/1hr) 3 ชั่วโมงข้างหน้า (mm/3hr) และ 6 ชั่วโมงข้างหน้า (mm/6hr)

FMAP (Forecast Mean Areal Precipitation) คือ ปริมาณฝนคาดการณ์จากระบบ Weather Research and Forecasting (WRF) model ล่วงหน้า 24 ชั่วโมง (mm/day)

FFR (Flash Flood Risk) คือ ความเป็นไปได้ในการเกิด Flash Flood ในช่วงเวลา 12-hr และ 24-hr ข้างหน้า โดยอาศัยข้อมูลปริมาณฝนคาดการณ์จาก WRF Model Precipitation Forecast

หมายเหตุ:

ASM (Average Soil Moisture Content)	ระดับ
0.01 < ASM < 0.65	ปกติ
0.65 < ASM < 0.90	ใกล้จะอิมตัว
0.90 < ASM < 1	อิมตัว

MAP (Mean Areal Precipitation)/ FMAP (Forecast Mean Areal Precipitation)		
(mm/6hr)	(mm/24hr)	ระดับ
ปริมาณฝน < 7.5	ปริมาณฝน < 10	ฝนเบา
7.5 < ปริมาณฝน < 35	10 < ปริมาณฝน < 50	ฝนปานกลาง
35 < ปริมาณฝน < 70	50 < ปริมาณฝน < 100	ฝนหนัก
ปริมาณฝน > 70	ปริมาณฝน > 100	ฝนหนักมาก

FFG (Flash Flood Guidance)					
FFG 01-hr	ระดับ	FFG 03-hr	ระดับ	FFG 06-hr	ระดับ
$FFG \leq 10$	สูง	$FFG \leq 10$	สูง	$FFG \leq 15$	สูง
$10 < FFG \leq 25$	ปานกลาง	$10 < FFG \leq 25$	ปานกลาง	$15 < FFG \leq 30$	ปานกลาง
$25 < FFG \leq 40$	ต่ำ	$25 < FFG \leq 40$	ต่ำ	$30 < FFG \leq 60$	ต่ำ

FFR (Flash Flood Risk)	
$0.01 \leq FFR < 0.2$	เสี่ยงต่ำ
$0.2 \leq FFR < 0.4$	เสี่ยงปานกลาง
$0.4 \leq FFR \leq 1.0$	เสี่ยงสูง



ดาวน์โหลดไฟล์รายงาน/แผนที่/ชั้นข้อมูล (Shapefile)