

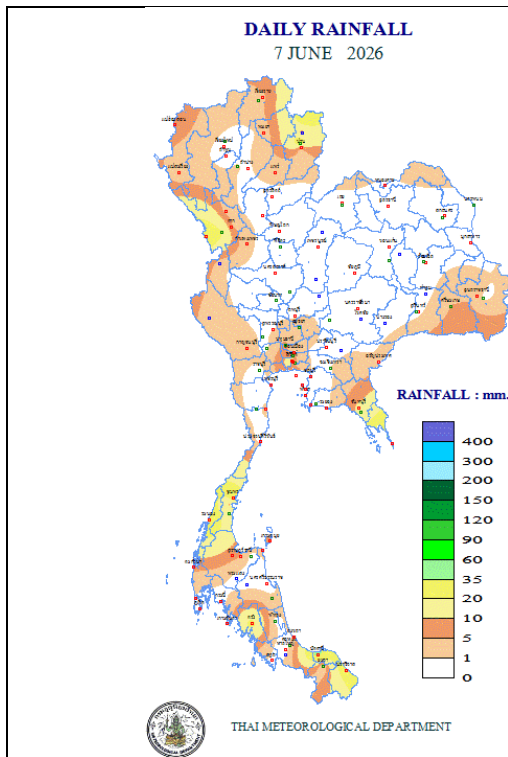


รายงานผลการคาดการณ์พื้นที่เสี่ยงน้ำหลาก
(Flash Flood Guidance System, FFGS)

วันที่ 8 มิถุนายน 2569 เวลา: 15.00 น.

กองวิเคราะห์และประเมินสถานการณ์น้ำ กรมทรัพยากรน้ำ

พื้นที่เสี่ยงน้ำหลากสูง (Flash Flood Risk Areas) ในอีก 36 ชั่วโมงข้างหน้า ประกอบด้วย พื้นที่ 19 จังหวัด ครอบคลุม 50 อำเภอ ประกอบด้วย จังหวัดกระบี่ (1) กาญจนบุรี (1) จันทบุรี (9) ชัยภูมิ (1) ชุมพร (1) เชียงราย (2) เชียงใหม่ (1) ตรัง (4) ตาก (6) นครนายก (2) นครราชสีมา (2) น่าน (2) ปราจีนบุรี (2) พังงา (6) ระนอง (4) ระยอง (1) ลพบุรี (1) สระแก้ว (1) สุราษฎร์ธานี (3)



สรุปรายงานการแจ้งเตือนการเตือนภัยน้ำหลาก-ดินถล่มในพื้นที่ลาดชัน และที่ราบเชิงเขา วันที่ 8 มิถุนายน 2569

สถานการณ์เตือนภัยทั้งหมด

- น้ำหลาก: 10 จังหวัด
- ดินถล่ม: 10 จังหวัด
- น้ำหลาก-ดินถล่ม: 10 จังหวัด

ลำดับ	จังหวัด	ตำบล	อำเภอ	ความสูง	ความลาดชัน
1	จังหวัดกระบี่	บ้านเขา	เมือง	บ้าน	93.5
2	จังหวัดกระบี่	บ้านเขา	เมือง	บ้านเขา	77.5
3	จังหวัดกระบี่	บ้านเขา	เมือง	บ้านเขา	58.5
4	จังหวัดกระบี่	บ้านเขา	เมือง	บ้านเขา	33.5
5	จังหวัดกระบี่	บ้านเขา	เมือง	บ้านเขา	33.5
6	จังหวัดกระบี่	บ้านเขา	เมือง	บ้านเขา	33.5
7	จังหวัดกระบี่	บ้านเขา	เมือง	บ้านเขา	33.5
8	จังหวัดกระบี่	บ้านเขา	เมือง	บ้านเขา	33.5
9	จังหวัดกระบี่	บ้านเขา	เมือง	บ้านเขา	33.5
10	จังหวัดกระบี่	บ้านเขา	เมือง	บ้านเขา	33.5

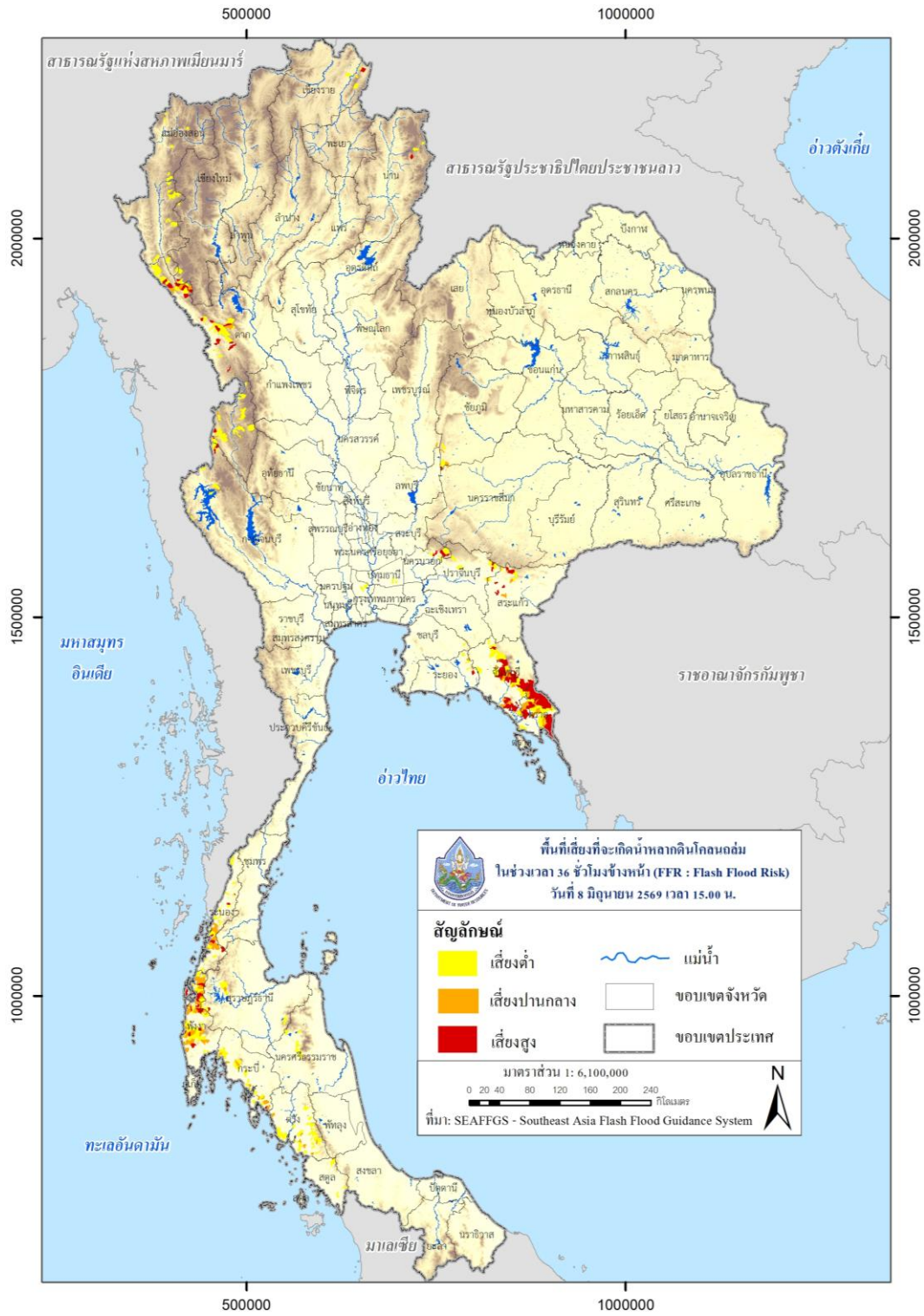
EARLY WARNING SYSTEM ของกรมทรัพยากรน้ำ กรมทรัพยากรน้ำ โทร: 022986613

ปริมาณฝนสะสมของวันที่ 8 มิถุนายน 2569
(กรมอุตุนิยมวิทยา)

ผลการแจ้งเตือนภัยของสถานี Early Warning System (กรมทรัพยากรน้ำ) ของวันที่ 8 มิถุนายน 2569 ไม่พบพื้นที่วิกฤติ

<p>ASM-06 hr / 8 มิ.ย. 2569 เวลา 15.00 น.</p>	<p>MAP-24 hr / 8 มิ.ย. 2569 เวลา 15.00 น.</p>	<p>FFG-01 hr / 8 มิ.ย. 2569 เวลา 15.00 น.</p>
<p>ค่าความชื้นในดิน (Average Soil Moisture Content)</p>	<p>ปริมาณฝนสะสมในช่วง 24 ชั่วโมง ที่ผ่านมา (Mean Areal Precipitation)</p>	<p>ปริมาณฝนที่จะส่งผลให้เกิดสภาวะ น้ำล้นตลิ่งที่ปลายลุ่มน้ำในอีก 1 ชั่วโมง ข้างหน้า (FFG: Flash Flood Guidance)</p>
<p>FFG-03 hr / 8 มิ.ย. 2569 เวลา 15.00 น.</p>	<p>FFG-06 hr / 8 มิ.ย. 2569 เวลา 15.00 น.</p>	<p>FMAP-24 hr / 8 มิ.ย. 2569 เวลา 15.00 น.</p>
<p>ปริมาณฝนที่จะส่งผลให้เกิดสภาวะน้ำ ล้นตลิ่งที่ปลายลุ่มน้ำในอีก 3 ชั่วโมง ข้างหน้า (FFG: Flash Flood Guidance)</p>	<p>ปริมาณฝนที่จะส่งผลให้เกิดสภาวะน้ำ ล้นตลิ่งที่ปลายลุ่มน้ำในอีก 6 ชั่วโมง ข้างหน้า (FFG: Flash Flood Guidance)</p>	<p>ปริมาณฝนคาดการณ์สะสม 24 ชั่วโมง ข้างหน้า (FMAP: Forecast Mean Areal Precipitation)</p>

FFR-36 hr / 8 มิ.ย. 2569 เวลา 15.00 น.



พื้นที่เสี่ยงที่จะเกิด Flash Flood ในช่วงเวลา 36 ชั่วโมงข้างหน้า (FFR : Flash Flood Risk)

พื้นที่เสี่ยงที่จะเกิด Flash Flood ในช่วงเวลา 36 ชั่วโมงข้างหน้า :

ภาคเหนือ

จังหวัด	อำเภอ	ระดับความเสี่ยง
เชียงราย	เชียงของ	เสี่ยงสูง
	เวียงแก่น	เสี่ยงสูง
เชียงใหม่	อมก๋อย	เสี่ยงสูง
ตาก	ท่าสองยาง	เสี่ยงสูง
	บ้านตาก	เสี่ยงปานกลาง
	พบพระ	เสี่ยงสูง
	เมืองตาก	เสี่ยงสูง
	แม่ระมาด	เสี่ยงสูง
	แม่สอด	เสี่ยงสูง
	อุ้มผาง	เสี่ยงสูง
น่าน	บ่อเกลือ	เสี่ยงสูง
	ปัว	เสี่ยงสูง
เพชรบูรณ์	วิเชียรบุรี	เสี่ยงปานกลาง

ภาคกลาง

จังหวัด	อำเภอ	ระดับความเสี่ยง
กาญจนบุรี	สังขละบุรี	เสี่ยงสูง
ลพบุรี	ลำสนธิ	เสี่ยงสูง
จันทบุรี	แก่งหางแมว	เสี่ยงสูง
	ขลุง	เสี่ยงสูง
	เขาคิชฌกูฏ	เสี่ยงสูง

จังหวัด	อำเภอ	ระดับความเสี่ยง
	ท่าใหม่	เสี่ยงสูง
	โป่งน้ำร้อน	เสี่ยงสูง
	มะขาม	เสี่ยงสูง
	เมืองจันทบุรี	เสี่ยงสูง
	สอยดาว	เสี่ยงสูง
	แหลมสิงห์	เสี่ยงสูง
ตราด	เขาสมิง	เสี่ยงสูง
	คลองใหญ่	เสี่ยงสูง
	บ่อไร่	เสี่ยงสูง
	เมืองตราด	เสี่ยงสูง
นครนายก	ปากพลี	เสี่ยงสูง
	เมืองนครนายก	เสี่ยงสูง
ปราจีนบุรี	กบินทร์บุรี	เสี่ยงปานกลาง
	นาดี	เสี่ยงสูง
	เมืองปราจีนบุรี	เสี่ยงสูง
ระยอง	เขาชะเมา	เสี่ยงสูง
สระแก้ว	เมืองสระแก้ว	เสี่ยงสูง

ภาคตะวันออกเฉียงเหนือ

จังหวัด	อำเภอ	ระดับความเสี่ยง
ชัยภูมิ	เทพสถิต	เสี่ยงสูง
นครราชสีมา	ครบุรี	เสี่ยงสูง
	เทพารักษ์	เสี่ยงสูง

ภาคใต้

จังหวัด	อำเภอ	ระดับความเสี่ยง	
กระบี่	คลองท่อม	เสี่ยงสูง	
	เมืองกระบี่	เสี่ยงปานกลาง	
	เหนือคลอง	เสี่ยงปานกลาง	
	อ่าวลึก	เสี่ยงปานกลาง	
ชุมพร	พะโต๊ะ	เสี่ยงสูง	
ตรัง	ปะเหลียน	เสี่ยงปานกลาง	
	ย่านตาขาว	เสี่ยงปานกลาง	
	สิเกา	เสี่ยงปานกลาง	
	กันทรวิชัย	เสี่ยงสูง	
พังงา	กะปง	เสี่ยงสูง	
	คุระบุรี	เสี่ยงสูง	
	ตะกั่วทุ่ง	เสี่ยงสูง	
	ตะกั่วป่า	เสี่ยงสูง	
	ทับปุด	เสี่ยงปานกลาง	
	ท้ายเหมือง	เสี่ยงสูง	
	เมืองพังงา	เสี่ยงสูง	
	ระนอง	กระบี่	เสี่ยงสูง
		กะเปอร์	เสี่ยงสูง
		เมืองระนอง	เสี่ยงสูง
ละอุ่น		เสี่ยงสูง	
สุราษฎร์ธานี	ท่าชนะ	เสี่ยงสูง	
	บ้านตาขุน	เสี่ยงสูง	
	พนม	เสี่ยงสูง	

คำอธิบาย:

ASM (Average Soil Moisture Content) คือ อัตราส่วนความชุ่มชื้นของดิน โดย 0 หมายถึง ดินที่แห้งสนิท และ 1 หมายถึง ดินที่มีความชุ่มน้ำ 100% โดยข้อมูล ASM ได้มาจากแบบจำลอง Sacramento Soil Moisture Accounting Model

MAP (Mean Areal Precipitation) คือ ข้อมูลปริมาณฝน MWGHE (Microwave-adjusted Global HydroEstimator Satellite-based Precipitation Estimates) ที่มีการนำเสนอในรูปแบบของปริมาณฝนสะสมจาก NOAA-NESDIS Global Hydro Estimator และมีการปรับแก้จาก NOAA-CPC CMORPH Microwave-based satellite rainfall ในรอบ 24 ชั่วโมงที่ผ่านมา (mm/24hr)

FFG (Flash Flood Guidance) คือ ค่าที่ความสามารถในการรองรับปริมาณฝนของพื้นที่นั้น ๆ ก่อนที่จะเกิดสถานะน้ำล้นตลิ่งที่จุดออกของปลายพื้นที่นั้น ๆ ในอีก 1 ชั่วโมงข้างหน้า (mm/1hr) 3 ชั่วโมงข้างหน้า (mm/3hr) และ 6 ชั่วโมงข้างหน้า (mm/6hr)

FMAP (Forecast Mean Areal Precipitation) คือ ปริมาณฝนคาดการณ์จากระบบ Weather Research and Forecasting (WRF) model ล่วงหน้า 24 ชั่วโมง (mm/day)

FFR (Flash Flood Risk) คือ ความเป็นไปได้ในการเกิด Flash Flood ในช่วงเวลา 12-hr และ 24-hr ข้างหน้า โดยอาศัยข้อมูลปริมาณฝนคาดการณ์จาก WRF Model Precipitation Forecast

หมายเหตุ:

ASM (Average Soil Moisture Content)	ระดับ
0.01 < ASM < 0.65	ปกติ
0.65 < ASM < 0.90	ใกล้จะอึมตัว
0.90 < ASM < 1	อึมตัว

MAP (Mean Areal Precipitation)/ FMAP (Forecast Mean Areal Precipitation)		
(mm/6hr)	(mm/24hr)	ระดับ
ปริมาณฝน < 7.5	ปริมาณฝน < 10	ฝนเบา
7.5 < ปริมาณฝน < 35	10 < ปริมาณฝน < 50	ฝนปานกลาง
35 < ปริมาณฝน < 70	50 < ปริมาณฝน < 100	ฝนหนัก
ปริมาณฝน > 70	ปริมาณฝน > 100	ฝนหนักมาก

FFG (Flash Flood Guidance)					
FFG 01-hr	ระดับ	FFG 03-hr	ระดับ	FFG 06-hr	ระดับ
FFG ≤ 10	สูง	FFG ≤ 10	สูง	FFG ≤ 15	สูง
10 < FFG ≤ 25	ปานกลาง	10 < FFG ≤ 25	ปานกลาง	15 < FFG ≤ 30	ปานกลาง
25 < FFG ≤ 40	ต่ำ	25 < FFG ≤ 40	ต่ำ	30 < FFG ≤ 60	ต่ำ

FFR (Flash Flood Risk)	
$0.01 \leq \text{FFR} < 0.2$	เสี่ยงต่ำ
$0.2 \leq \text{FFR} < 0.4$	เสี่ยงปานกลาง
$0.4 \leq \text{FFR} \leq 1.0$	เสี่ยงสูง



ดาวน์โหลดไฟล์รายงาน/แผนที่/ชั้นข้อมูล (Shapefile)