

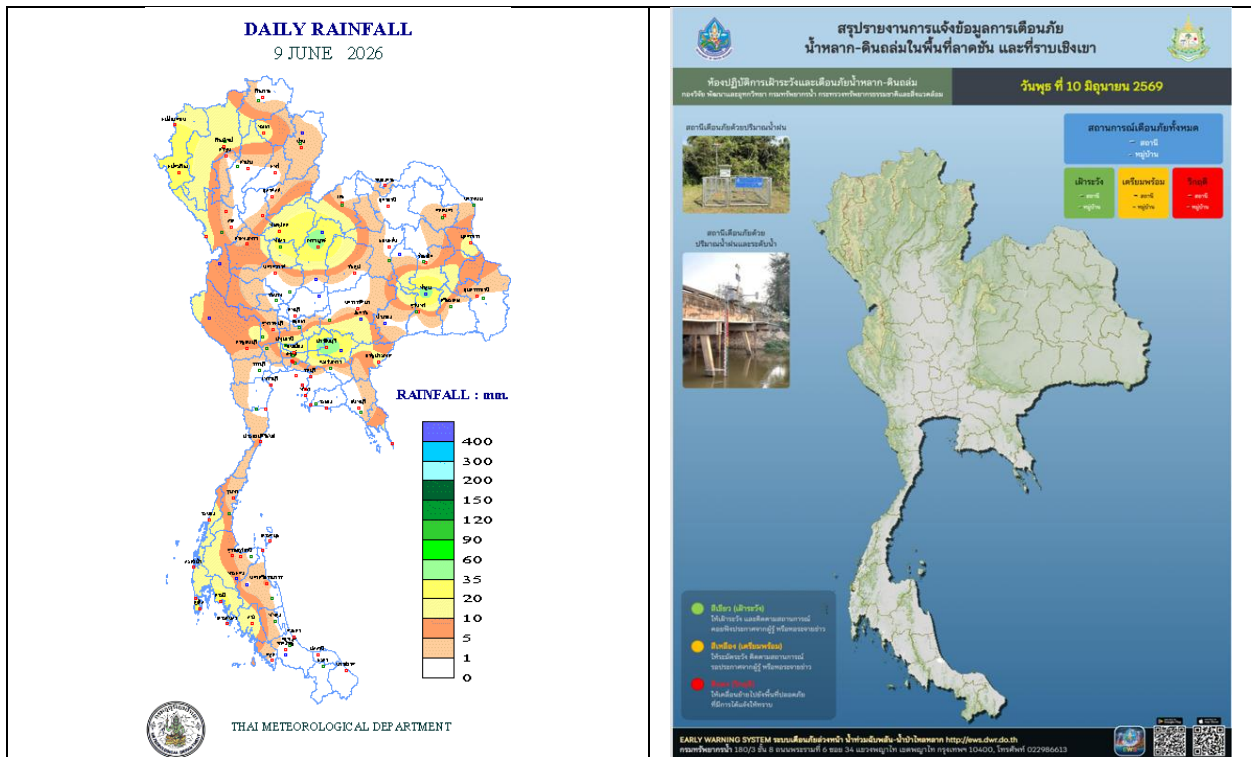


รายงานผลการคาดการณ์พื้นที่เสี่ยงน้ำหลาก
(Flash Flood Guidance System, FFGS)

วันที่ 10 มิถุนายน 2569 เวลา: 15.00 น.

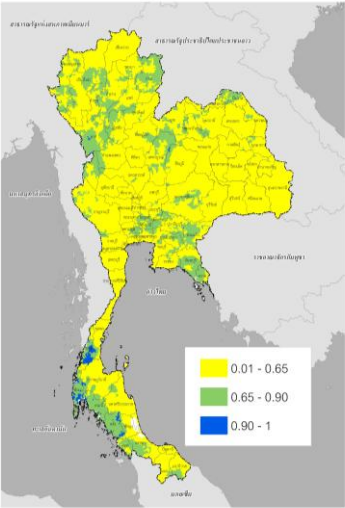
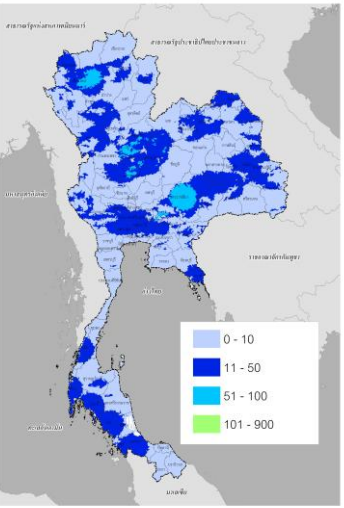
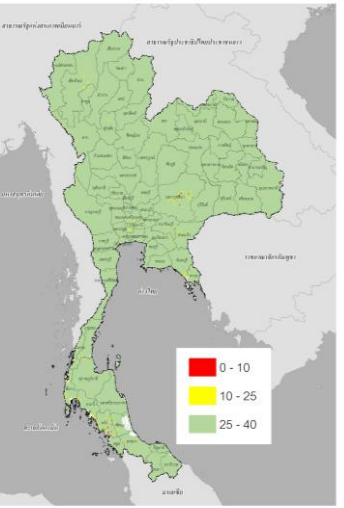
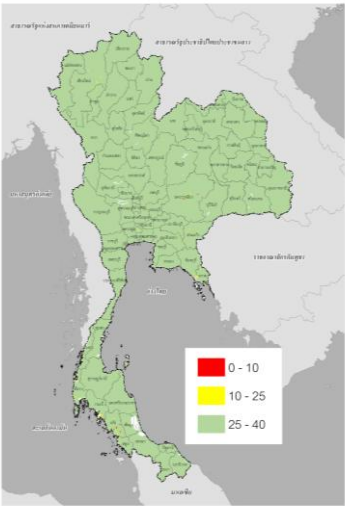
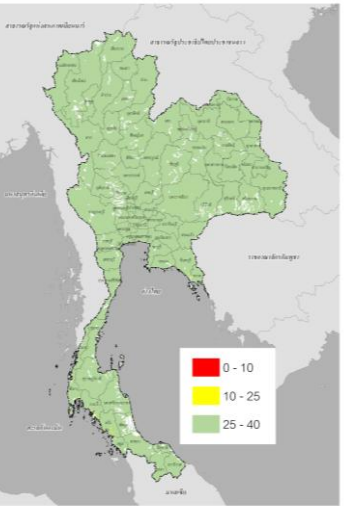
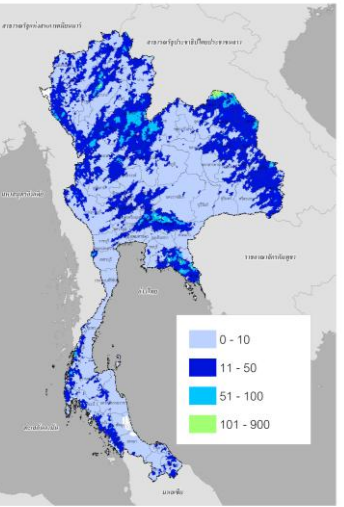
กองวิเคราะห์และประเมินสถานการณ์น้ำ กรมทรัพยากรน้ำ

พื้นที่เสี่ยงน้ำหลากสูง (Flash Flood Risk Areas) ในอีก 36 ชั่วโมงข้างหน้า ประกอบด้วยพื้นที่ 19 จังหวัด ครอบคลุม 50 อำเภอ ประกอบด้วย จังหวัดกระบี่ (1) กาญจนบุรี (1) จันทบุรี (9) ชัยภูมิ (1) ชุมพร (1) เชียงราย (2) เชียงใหม่ (1) ตรัง (4) ตาก (6) นครนายก (2) นครราชสีมา (2) น่าน (2) ปราจีนบุรี (2) พังงา (6) ระนอง (4) ระยอง (1) ลพบุรี (1) สระแก้ว (1) สุราษฎร์ธานี (3)

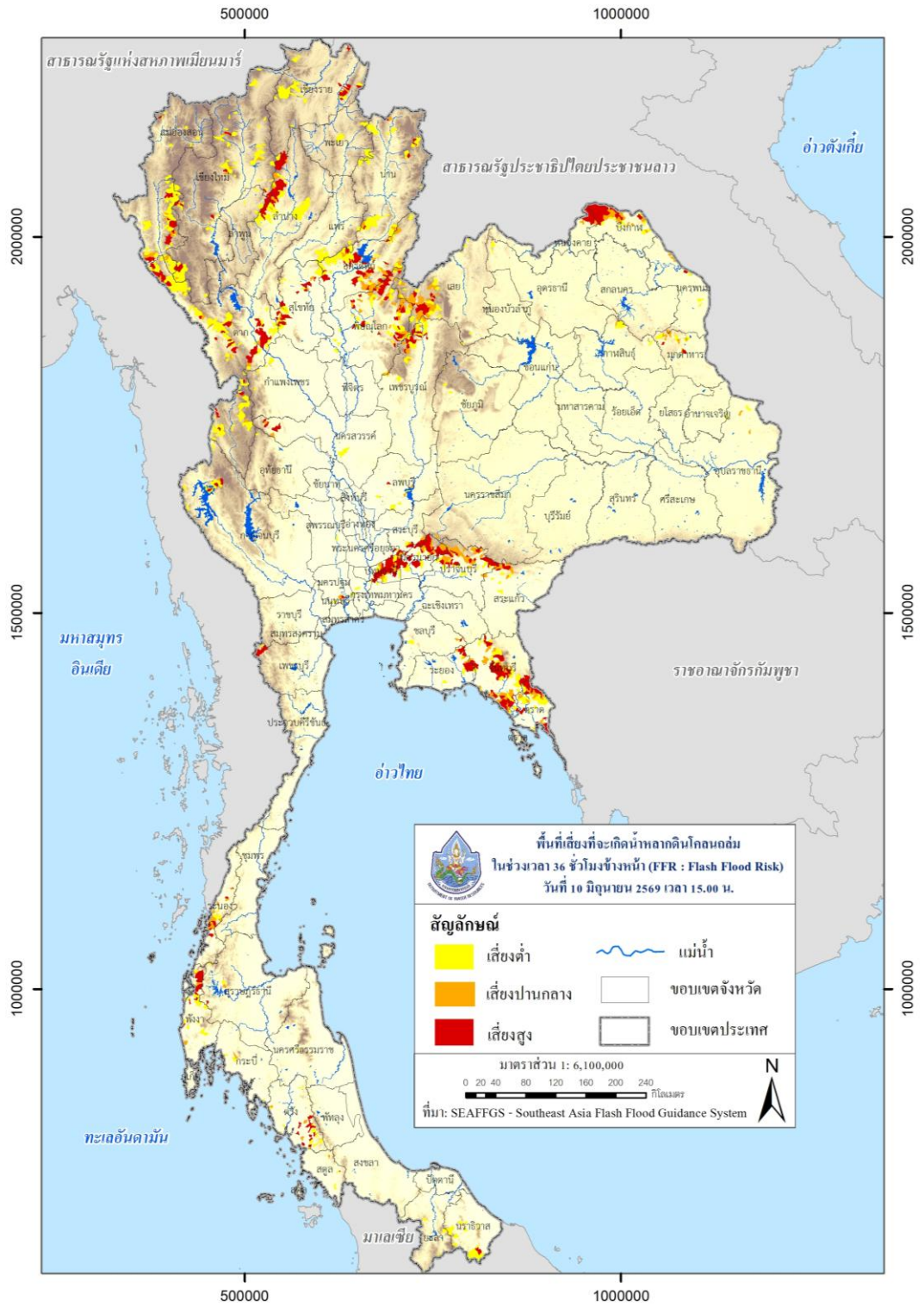


ปริมาณฝนสะสมของวันที่ 10 มิถุนายน 2569
(กรมอุตุนิยมวิทยา)

ผลการแจ้งเตือนภัยของสถานี Early Warning System
(กรมทรัพยากรน้ำ) ของวันที่ 10 มิถุนายน 2569
ไม่พบพื้นที่วิกฤติ

<p>ASM-06 hr / 10 มิ.ย. 2569 เวลา 15.00 น.</p>	<p>MAP-24 hr / 10 มิ.ย. 2569 เวลา 15.00 น.</p>	<p>FFG-01 hr / 10 มิ.ย. 2569 เวลา 15.00 น.</p>
		
<p>ค่าความชื้นในดิน (Average Soil Moisture Content)</p>	<p>ปริมาณฝนสะสมในช่วง 24 ชั่วโมง ที่ผ่านมา (Mean Areal Precipitation)</p>	<p>ปริมาณฝนที่จะส่งผลให้เกิดสภาวะ น้ำล้นตลิ่งที่ปลายลุ่มน้ำในอีก 1 ชั่วโมง ข้างหน้า (FFG: Flash Flood Guidance)</p>
<p>FFG-03 hr / 10 มิ.ย. 2569 เวลา 15.00 น.</p>	<p>FFG-06 hr / 10 มิ.ย. 2569 เวลา 15.00 น.</p>	<p>FMAP-24 hr / 10 มิ.ย. 2569 เวลา 15.00 น.</p>
		
<p>ปริมาณฝนที่จะส่งผลให้เกิดสภาวะน้ำ ล้นตลิ่งที่ปลายลุ่มน้ำในอีก 3 ชั่วโมง ข้างหน้า (FFG: Flash Flood Guidance)</p>	<p>ปริมาณฝนที่จะส่งผลให้เกิดสภาวะน้ำ ล้นตลิ่งที่ปลายลุ่มน้ำในอีก 6 ชั่วโมง ข้างหน้า (FFG: Flash Flood Guidance)</p>	<p>ปริมาณฝนคาดการณ์สะสม 24 ชั่วโมง ข้างหน้า (FMAP: Forecast Mean Areal Precipitation)</p>

FFR-36 hr / 10 มิ.ย. 2569 เวลา 15.00 น.



พื้นที่เสี่ยงที่จะเกิด Flash Flood ในช่วงเวลา 36 ชั่วโมงข้างหน้า (FFR : Flash Flood Risk)

พื้นที่เสี่ยงที่จะเกิด Flash Flood ในช่วงเวลา 36 ชั่วโมงข้างหน้า :

ภาคเหนือ

จังหวัด	อำเภอ	ระดับความเสี่ยง	
กำแพงเพชร	ปางศิลาทอง	เสี่ยงสูง	
เชียงราย	ขุนตาล	เสี่ยงสูง	
	เชียงของ	เสี่ยงสูง	
	เชียงแสน	เสี่ยงสูง	
	เทิง	เสี่ยงสูง	
	พญาเม็งราย	เสี่ยงสูง	
	เวียงแก่น	เสี่ยงสูง	
	เวียงป่าเป้า	เสี่ยงสูง	
	เชียงใหม่	จอมทอง	เสี่ยงสูง
		เชียงดาว	เสี่ยงสูง
		ดอยสะเก็ด	เสี่ยงสูง
	พร้าว	เสี่ยงปานกลาง	
	แม่แจ่ม	เสี่ยงสูง	
	แม่แตง	เสี่ยงสูง	
	แมริม	เสี่ยงสูง	
	แม่ฮอน	เสี่ยงสูง	
	สะเมิง	เสี่ยงสูง	
	สันกำแพง	เสี่ยงสูง	
	หางดง	เสี่ยงปานกลาง	
	อมก๋อย	เสี่ยงสูง	
ตาก	ท่าสองยาง	เสี่ยงสูง	

จังหวัด	อำเภอ	ระดับความเสี่ยง
	บ้านตาก	เสี่ยงสูง
	พบพระ	เสี่ยงสูง
	เมืองตาก	เสี่ยงสูง
	แม่ระมาด	เสี่ยงสูง
	แม่สอด	เสี่ยงสูง
	วังเจ้า	เสี่ยงสูง
	อุ้มผาง	เสี่ยงสูง
นครสวรรค์	แม่เปิน	เสี่ยงสูง
	แม่วงก์	เสี่ยงสูง
น่าน	ทุ่งช้าง	เสี่ยงสูง
	นาน้อย	เสี่ยงปานกลาง
	นาหมื่น	เสี่ยงสูง
	ป่อเกลือ	เสี่ยงสูง
	บัว	เสี่ยงสูง
พิษณุโลก	ชาติตระการ	เสี่ยงสูง
	นครไทย	เสี่ยงสูง
	เนินมะปราง	เสี่ยงปานกลาง
	วังทอง	เสี่ยงสูง
	วัดโบสถ์	เสี่ยงสูง
เพชรบูรณ์	เขาค้อ	เสี่ยงสูง
	เมืองเพชรบูรณ์	เสี่ยงปานกลาง
	วังโป่ง	เสี่ยงปานกลาง
	หล่มเก่า	เสี่ยงสูง

จังหวัด	อำเภอ	ระดับความเสี่ยง
	หล่มสัก	เสี่ยงสูง
แพร่	เมืองแพร่	เสี่ยงสูง
	ร้องกวาง	เสี่ยงปานกลาง
	สูงเม่น	เสี่ยงสูง
แม่ฮ่องสอน	เมืองแม่ฮ่องสอน	เสี่ยงสูง
	แม่ลาน้อย	เสี่ยงสูง
	แม่สะเรียง	เสี่ยงสูง
	สบเมย	เสี่ยงสูง
ลำปาง	แจ้ห่ม	เสี่ยงสูง
	เถิน	เสี่ยงสูง
	เมืองปาน	เสี่ยงสูง
	เมืองลำปาง	เสี่ยงสูง
	วังเหนือ	เสี่ยงสูง
	ห้างฉัตร	เสี่ยงสูง
ลำพูน	บ้านธิ	เสี่ยงสูง
	แม่ทา	เสี่ยงสูง
สุโขทัย	ทุ่งเสลี่ยม	เสี่ยงสูง
	บ้านด่านลานหอย	เสี่ยงสูง
	ศรีสัชนาลัย	เสี่ยงสูง
	ศรีสำโรง	เสี่ยงสูง
อุดรดิตถ์	ทองแสนขัน	เสี่ยงสูง
	ท่าปลา	เสี่ยงสูง
	น้ำปาด	เสี่ยงสูง

จังหวัด	อำเภอ	ระดับความเสี่ยง
	บ้านโคก	เสี่ยงปานกลาง
	พากท่า	เสี่ยงสูง
	เมืองอุตรดิตถ์	เสี่ยงสูง
	ลับแล	เสี่ยงสูง
อุทัยธานี	ลานสัก	เสี่ยงปานกลาง

ภาคกลาง

จังหวัด	อำเภอ	ระดับความเสี่ยง
กาญจนบุรี	ทองผาภูมิ	เสี่ยงสูง
	สังขละบุรี	เสี่ยงสูง
เพชรบุรี	หนองหญ้าปล้อง	เสี่ยงสูง
ราชบุรี	บ้านคา	เสี่ยงสูง
ลพบุรี	โคกสำโรง	เสี่ยงสูง
	ชัยบาดาล	เสี่ยงปานกลาง
	พัฒนานาคม	เสี่ยงปานกลาง
สระบุรี	แก่งคอย	เสี่ยงสูง
	มวกเหล็ก	เสี่ยงสูง
	วิหารแดง	เสี่ยงสูง
	หนองแค	เสี่ยงสูง
จันทบุรี	แก่งหางแมว	เสี่ยงสูง
	ขลุง	เสี่ยงสูง
	เขาคิชฌกูฏ	เสี่ยงสูง
	ท่าใหม่	เสี่ยงสูง

จังหวัด	อำเภอ	ระดับความเสี่ยง
	นายายอาม	เสี่ยงสูง
	โป่งน้ำร้อน	เสี่ยงสูง
	มะขาม	เสี่ยงสูง
	เมืองจันทบุรี	เสี่ยงสูง
	สอยดาว	เสี่ยงสูง
	แหลมสิงห์	เสี่ยงสูง
ฉะเชิงเทรา	ท่าตะเกียบ	เสี่ยงสูง
ชลบุรี	บ่อทอง	เสี่ยงสูง
ตราด	เขาสมิง	เสี่ยงสูง
	คลองใหญ่	เสี่ยงสูง
	ปอไร่	เสี่ยงสูง
	เมืองตราด	เสี่ยงสูง
นครนายก	บ้านนา	เสี่ยงสูง
	ปากพลี	เสี่ยงสูง
	เมืองนครนายก	เสี่ยงสูง
	องครักษ์	เสี่ยงสูง
ปราจีนบุรี	กบินทร์บุรี	เสี่ยงปานกลาง
	นาดี	เสี่ยงสูง
	ประจันตคาม	เสี่ยงสูง
	เมืองปราจีนบุรี	เสี่ยงสูง
ระยอง	แกลง	เสี่ยงสูง
	เขาชะเมา	เสี่ยงสูง
สระแก้ว	เมืองสระแก้ว	เสี่ยงสูง

จังหวัด	อำเภอ	ระดับความเสี่ยง
	วัฒนานคร	เสี่ยงปานกลาง

ภาคตะวันออกเฉียงเหนือ

จังหวัด	อำเภอ	ระดับความเสี่ยง
กาฬสินธุ์	คำม่วง	เสี่ยงปานกลาง
	นาคู	เสี่ยงปานกลาง
นครพนม	ท่าคูเทน	เสี่ยงสูง
	นาแก	เสี่ยงปานกลาง
นครราชสีมา	ครบุรี	เสี่ยงสูง
	ปากช่อง	เสี่ยงสูง
	วังน้ำเขียว	เสี่ยงสูง
บึงกาฬ	เซกา	เสี่ยงปานกลาง
	โซพิสัย	เสี่ยงสูง
	บึงโขงหลง	เสี่ยงปานกลาง
	นุ่งคล้า	เสี่ยงสูง
	ปากคาด	เสี่ยงสูง
	เมืองบึงกาฬ	เสี่ยงสูง
	ศรีวิไล	เสี่ยงสูง
มุกดาหาร	คำชะอี	เสี่ยงสูง
	ดงหลวง	เสี่ยงสูง
	เมืองมุกดาหาร	เสี่ยงสูง
เลย	ด่านซ้าย	เสี่ยงสูง
	ท่าลี่	เสี่ยงปานกลาง

จังหวัด	อำเภอ	ระดับความเสี่ยง
	นาแก้ว	เสี่ยงสูง
	ภูเรือ	เสี่ยงสูง
สกลนคร	เต่างอย	เสี่ยงปานกลาง
หนองคาย	รัตนวาปี	เสี่ยงสูง
อุดรธานี	วังสามหมอ	เสี่ยงปานกลาง
อุบลราชธานี	เขมราฐ	เสี่ยงปานกลาง
	นาตาล	เสี่ยงปานกลาง
	ศรีเมืองใหม่	เสี่ยงปานกลาง

ภาคใต้

จังหวัด	อำเภอ	ระดับความเสี่ยง
กระบี่	เมืองกระบี่	เสี่ยงปานกลาง
	อ่าวลึก	เสี่ยงปานกลาง
ชุมพร	พะโต๊ะ	เสี่ยงสูง
ตรัง	นาโยง	เสี่ยงสูง
	ปะเหลียน	เสี่ยงสูง
	ย่านตาขาว	เสี่ยงสูง
	ลิเกา	เสี่ยงปานกลาง
พังงา	คุระบุรี	เสี่ยงสูง
	ตะกั่วป่า	เสี่ยงสูง
	ท้ายเหมือง	เสี่ยงสูง
พัทลุง	ศรีนครินทร์	เสี่ยงสูง
ระนอง	กระบุรี	เสี่ยงสูง

จังหวัด	อำเภอ	ระดับความเสี่ยง
	กะเปอร์	เสี่ยงสูง
	เมืองระนอง	เสี่ยงสูง
	ละอุ่น	เสี่ยงสูง
สุราษฎร์ธานี	คีรีรัฐนิคม	เสี่ยงปานกลาง
	บ้านตาขุน	เสี่ยงสูง
	พนม	เสี่ยงสูง
นราธิวาส	แว้ง	เสี่ยงสูง
	สุคีริน	เสี่ยงสูง
สตูล	ควนกาหลง	เสี่ยงสูง

คำอธิบาย:

ASM (Average Soil Moisture Content) คือ อัตราส่วนความชุ่มชื้นของดิน โดย 0 หมายถึง ดินที่แห้งสนิท และ 1 หมายถึง ดินที่มีความชุ่มน้ำ 100% โดยข้อมูล ASM ได้มาจากแบบจำลอง Sacramento Soil Moisture Accounting Model

MAP (Mean Areal Precipitation) คือ ข้อมูลปริมาณฝน MWGHE (Microwave-adjusted Global HydroEstimator Satellite-based Precipitation Estimates) ที่มีการนำเสนอในรูปแบบของปริมาณฝนสะสมจาก NOAA-NESDIS Global Hydro Estimator และมีการปรับแก้จาก NOAA-CPC CMORPH Microwave-based satellite rainfall ในรอบ 24 ชั่วโมงที่ผ่านมา (mm/24hr)

FFG (Flash Flood Guidance) คือ ค่าที่ความสามารถในการรองรับปริมาณฝนของพื้นที่นั้น ๆ ก่อนที่จะเกิดสภาวะน้ำล้นตลิ่งที่จุดออกของปลายพื้นที่นั้น ๆ ในอีก 1 ชั่วโมงข้างหน้า (mm/1hr) 3 ชั่วโมงข้างหน้า (mm/3hr) และ 6 ชั่วโมงข้างหน้า (mm/6hr)

FMAP (Forecast Mean Areal Precipitation) คือ ปริมาณฝนคาดการณ์จากระบบ Weather Research and Forecasting (WRF) model ล่วงหน้า 24 ชั่วโมง (mm/day)

FFR (Flash Flood Risk) คือ ความเป็นไปได้ในการเกิด Flash Flood ในช่วงเวลา 12-hr และ 24-hr ข้างหน้า โดยอาศัยข้อมูลปริมาณฝนคาดการณ์จาก WRF Model Precipitation Forecast

หมายเหตุ:

ASM (Average Soil Moisture Content)	ระดับ
$0.01 < ASM < 0.65$	ปกติ
$0.65 < ASM < 0.90$	ใกล้จะอิ่มตัว
$0.90 < ASM < 1$	อิ่มตัว

MAP (Mean Areal Precipitation)/ FMAP (Forecast Mean Areal Precipitation)		
(mm/6hr)	(mm/24hr)	ระดับ
ปริมาณฝน < 7.5	ปริมาณฝน < 10	ฝนเบา
$7.5 < \text{ปริมาณฝน} < 35$	$10 < \text{ปริมาณฝน} < 50$	ฝนปานกลาง
$35 < \text{ปริมาณฝน} < 70$	$50 < \text{ปริมาณฝน} < 100$	ฝนหนัก
ปริมาณฝน > 70	ปริมาณฝน > 100	ฝนหนักมาก

FFG (Flash Flood Guidance)					
FFG 01-hr	ระดับ	FFG 03-hr	ระดับ	FFG 06-hr	ระดับ
$FFG \leq 10$	สูง	$FFG \leq 10$	สูง	$FFG \leq 15$	สูง
$10 < FFG \leq 25$	ปานกลาง	$10 < FFG \leq 25$	ปานกลาง	$15 < FFG \leq 30$	ปานกลาง
$25 < FFG \leq 40$	ต่ำ	$25 < FFG \leq 40$	ต่ำ	$30 < FFG \leq 60$	ต่ำ

FFR (Flash Flood Risk)	
$0.01 \leq FFR < 0.2$	เสี่ยงต่ำ
$0.2 \leq FFR < 0.4$	เสี่ยงปานกลาง
$0.4 \leq FFR \leq 1.0$	เสี่ยงสูง



ดาวน์โหลดไฟล์รายงาน/แผนที่/ชั้นข้อมูล (Shapefile)