



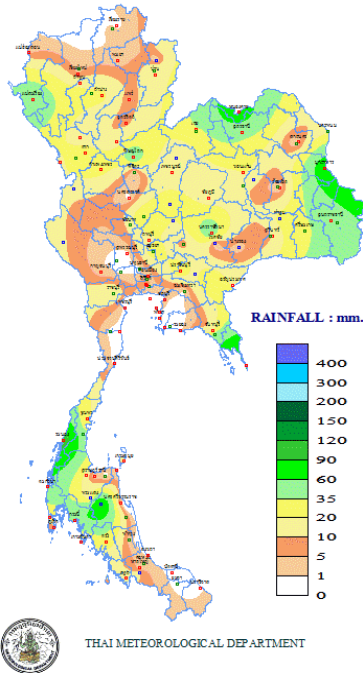
รายงานผลการคาดการณ์พื้นที่เสี่ยงน้ำหลาก
(Flash Flood Guidance System, FFGS)

วันที่ 11 มิถุนายน 2569 เวลา: 15.00 น.

กองวิเคราะห์และประเมินสถานการณ์น้ำ กรมทรัพยากรน้ำ

พื้นที่เสี่ยงน้ำหลากสูง (Flash Flood Risk Areas) ในอีก 36 ชั่วโมงข้างหน้า ประกอบด้วยพื้นที่ 43 จังหวัด ครอบคลุม 159 อำเภอ ประกอบด้วย จังหวัดกาญจนบุรี (2) กาฬสินธุ์ (1) กำแพงเพชร (3) จันทบุรี (8) ฉะเชิงเทรา (2) ชัยภูมิ (2) ชุมพร (1) เชียงราย (2) เชียงใหม่ (19) ตราด (3) ตาก (6) นครนายก (3) นครราชสีมา (1) นครศรีธรรมราช (2) นครสวรรค์ (1) นราธิวาส (4) น่าน (7) บึงกาฬ (3) บุรีรัมย์ (3) ปราจีนบุรี (3) พะเยา (2) พังงา (1) พิษณุโลก (1) เพชรบูรณ์ (4) แพร่ (3) มุกดาหาร (3) แม่ฮ่องสอน (7) ยโสธร (3) ยะลา (4) ร้อยเอ็ด (6) ระนอง (2) ราชบุรี (5) ลำปาง (6) ลำพูน (2) เลย (4) สงขลา (6) สระแก้ว (3) สุโขทัย (4) สุราษฎร์ธานี (4) หนองคาย (5) อำนาจเจริญ (1) อุตรดิตถ์ (4) อุตรดิตถ์ (3)

DAILY RAINFALL
10 JUNE 2026



สรุปรายงานการแจ้งเตือนการเตือนภัย
น้ำหลาก-ดินถล่มในพื้นที่ลาดชัน และที่ราบเชิงเขา

วันที่ 11 มิถุนายน 2569

สถานการณ์เตือนภัยทั้งหมด: 43 จังหวัด, 17 อำเภอ

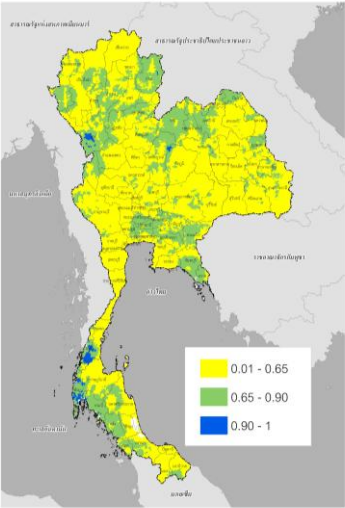
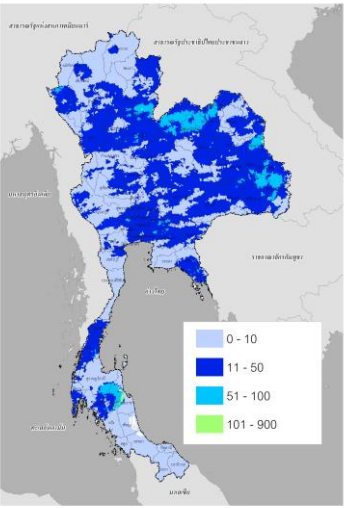
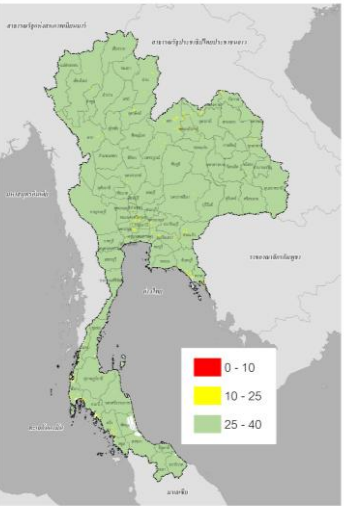
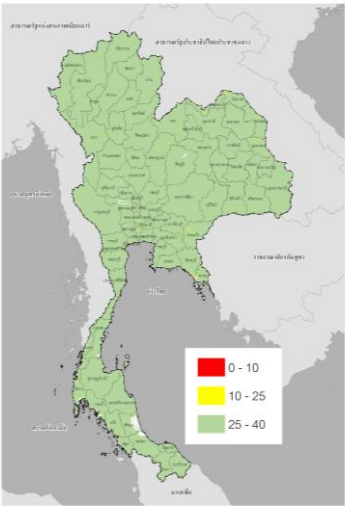
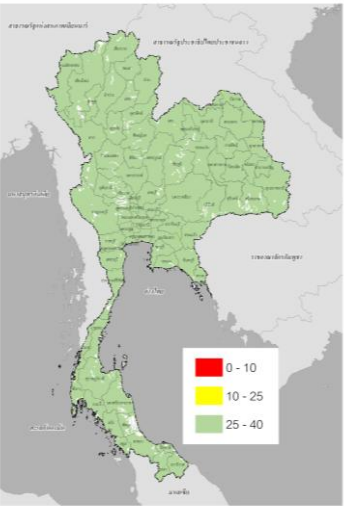
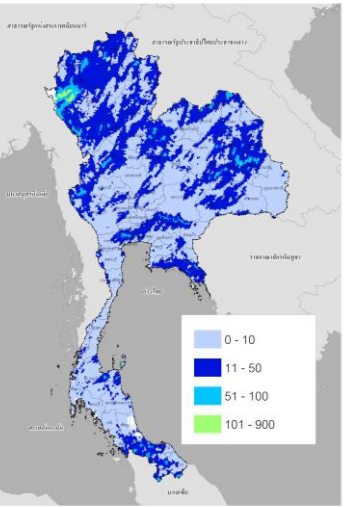
แจ้งเตือน: 25 จังหวัด, 17 อำเภอ

เสี่ยง: 18 จังหวัด, 17 อำเภอ

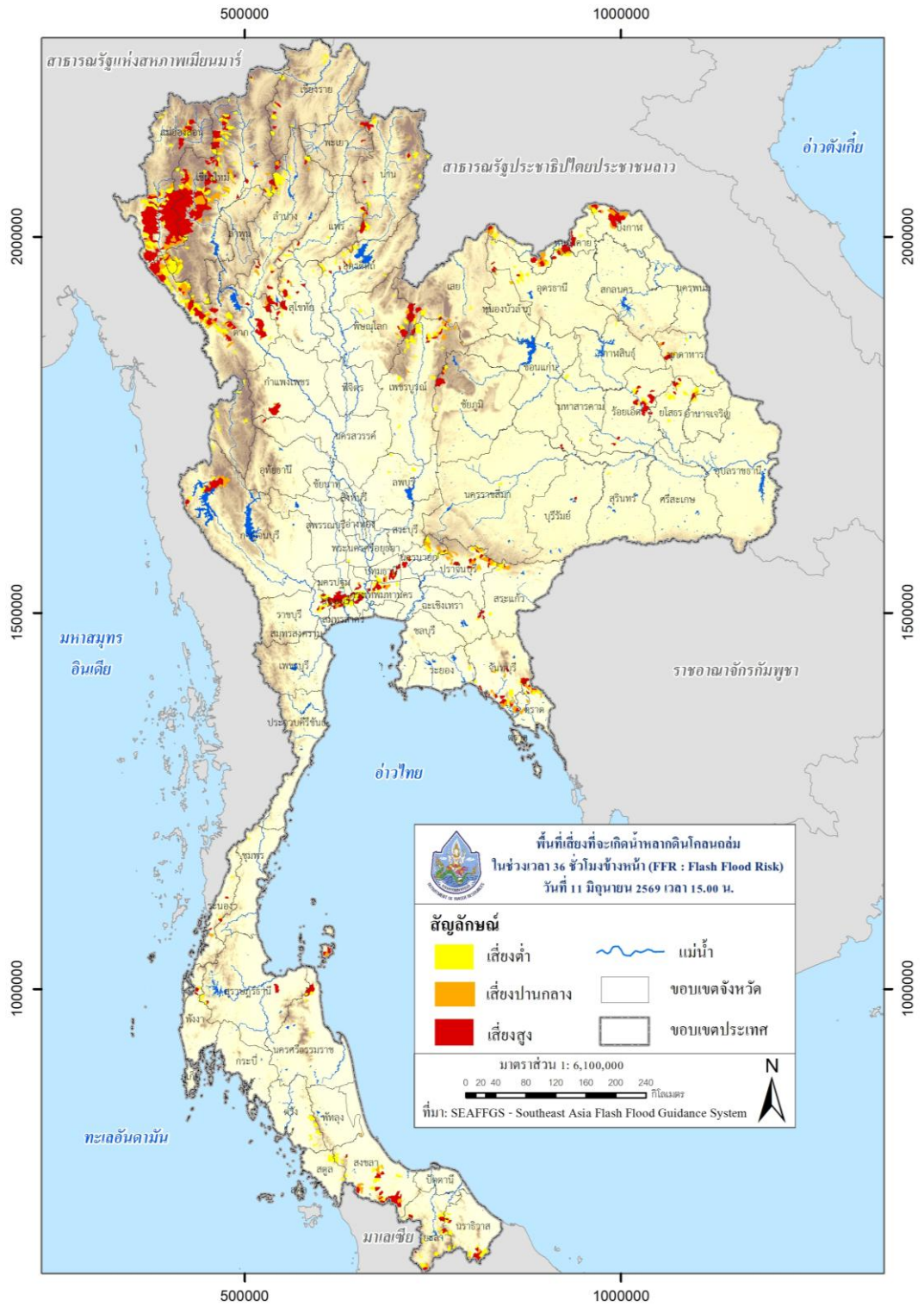
จังหวัด	เตือนภัยทั้งหมด	แจ้งเตือน
กาญจนบุรี	2	2
กาฬสินธุ์	1	1
กำแพงเพชร	3	3
จันทบุรี	8	8
ฉะเชิงเทรา	2	2
ชัยภูมิ	2	2
ชุมพร	1	1
เชียงราย	2	2
เชียงใหม่	19	19
ตราด	3	3
ตาก	6	6
นครนายก	3	3
นครราชสีมา	1	1
นครสวรรค์	2	2
นราธิวาส	4	4
น่าน	7	7
บึงกาฬ	3	3
บุรีรัมย์	3	3
ปราจีนบุรี	3	3
พะเยา	2	2
พังงา	1	1
พิษณุโลก	1	1
เพชรบูรณ์	4	4
แพร่	3	3
มุกดาหาร	3	3
แม่ฮ่องสอน	7	7
ยโสธร	3	3
ยะลา	4	4
ร้อยเอ็ด	6	6
ระนอง	2	2
ราชบุรี	5	5
ลำปาง	6	6
ลำพูน	2	2
เลย	4	4
สงขลา	6	6
สระแก้ว	3	3
สุโขทัย	4	4
สุราษฎร์ธานี	4	4
หนองคาย	5	5
อำนาจเจริญ	1	1
อุตรดิตถ์	4	4

ปริมาณฝนสะสมของวันที่ 11 มิถุนายน 2569
(กรมอุตุนิยมวิทยา)

ผลการแจ้งเตือนภัยของสถานี Early Warning System (กรมทรัพยากรน้ำ) ของวันที่ 11 มิถุนายน 2569 พบพื้นที่วิกฤติ ได้แก่ จังหวัดกระบี่(เมืองกระบี่) จังหวัดพังงา(เมือง) จังหวัดระนอง(เมืองระนอง) จังหวัดตรัง(สิเกา)

<p>ASM-06 hr / 11 มิ.ย. 2569 เวลา 15.00 น.</p>	<p>MAP-24 hr / 11 มิ.ย. 2569 เวลา 15.00 น.</p>	<p>FFG-01 hr / 11 มิ.ย. 2569 เวลา 15.00 น.</p>
		
<p>ค่าความชื้นในดิน (Average Soil Moisture Content)</p>	<p>ปริมาณฝนสะสมในช่วง 24 ชั่วโมง ที่ผ่านมา (Mean Areal Precipitation)</p>	<p>ปริมาณฝนที่จะส่งผลให้เกิดสภาวะ น้ำล้นตลิ่งที่ปลายลุ่มน้ำในอีก 1 ชั่วโมง ข้างหน้า (FFG: Flash Flood Guidance)</p>
<p>FFG-03 hr / 11 มิ.ย. 2569 เวลา 15.00 น.</p>	<p>FFG-06 hr / 11 มิ.ย. 2569 เวลา 15.00 น.</p>	<p>FMAP-24 hr / 11 มิ.ย. 2569 เวลา 15.00 น.</p>
		
<p>ปริมาณฝนที่จะส่งผลให้เกิดสภาวะน้ำ ล้นตลิ่งที่ปลายลุ่มน้ำในอีก 3 ชั่วโมง ข้างหน้า (FFG: Flash Flood Guidance)</p>	<p>ปริมาณฝนที่จะส่งผลให้เกิดสภาวะน้ำ ล้นตลิ่งที่ปลายลุ่มน้ำในอีก 6 ชั่วโมง ข้างหน้า (FFG: Flash Flood Guidance)</p>	<p>ปริมาณฝนคาดการณ์สะสม 24 ชั่วโมง ข้างหน้า (FMAP: Forecast Mean Areal Precipitation)</p>

FFR-36 hr / 11 มิ.ย. 2569 เวลา 15.00 น.



พื้นที่เสี่ยงที่จะเกิด Flash Flood ในช่วงเวลา 36 ชั่วโมงข้างหน้า (FFR : Flash Flood Risk)

พื้นที่เสี่ยงที่จะเกิด Flash Flood ในช่วงเวลา 36 ชั่วโมงข้างหน้า :

ภาคเหนือ

จังหวัด	อำเภอ	ระดับความเสี่ยง
กำแพงเพชร	ชาณุวรลักษบุรี	เสี่ยงสูง
	คลองลาน	เสี่ยงสูง
	ปางศิลาทอง	เสี่ยงสูง
เชียงราย	แม่สรวย	เสี่ยงสูง
	เวียงป่าเป้า	เสี่ยงสูง
เชียงใหม่	จอมทอง	เสี่ยงสูง
	เชียงดาว	เสี่ยงสูง
	ดอยสะเก็ด	เสี่ยงสูง
	ดอยหล่อ	เสี่ยงปานกลาง
	ฝาง	เสี่ยงสูง
	เมืองเชียงใหม่	เสี่ยงสูง
	แม่แจ่ม	เสี่ยงสูง
	แม่แตง	เสี่ยงสูง
	แม่ริม	เสี่ยงสูง
	แม่วาง	เสี่ยงสูง
	แม่ฮอน	เสี่ยงสูง
	เวียงแหง	เสี่ยงสูง
	สะเมิง	เสี่ยงสูง
	สันกำแพง	เสี่ยงสูง
	สันทราย	เสี่ยงสูง
สันป่าตอง	เสี่ยงสูง	

จังหวัด	อำเภอ	ระดับความเสี่ยง
	สารภี	เสี่ยงสูง
	หางดง	เสี่ยงสูง
	อมก๋อย	เสี่ยงสูง
	ฮอด	เสี่ยงสูง
ตาก	ท่าสองยาง	เสี่ยงสูง
	บ้านตาก	เสี่ยงสูง
	เมืองตาก	เสี่ยงสูง
	แม่ระมาด	เสี่ยงสูง
	แม่สอด	เสี่ยงสูง
	สามเงา	เสี่ยงสูง
นครสวรรค์	แม่วงก์	เสี่ยงสูง
น่าน	นาน้อย	เสี่ยงสูง
	นาหมื่น	เสี่ยงสูง
	ป่อเกลือ	เสี่ยงสูง
	บ้านหลวง	เสี่ยงสูง
	บัว	เสี่ยงสูง
	เวียงสา	เสี่ยงสูง
	สองแคว	เสี่ยงสูง
พะเยา	เชียงคำ	เสี่ยงสูง
	ปง	เสี่ยงสูง
พิษณุโลก	นครไทย	เสี่ยงสูง
เพชรบูรณ์	เขาค้อ	เสี่ยงปานกลาง
	น้ำหนาว	เสี่ยงสูง

จังหวัด	อำเภอ	ระดับความเสี่ยง
	เมืองเพชรบูรณ์	เสี่ยงสูง
	หล่มเก่า	เสี่ยงสูง
	หล่มสัก	เสี่ยงสูง
แพร่	เมืองแพร่	เสี่ยงปานกลาง
	ร้องกวาง	เสี่ยงสูง
	ลอง	เสี่ยงสูง
	วังชิ้น	เสี่ยงสูง
แม่ฮ่องสอน	ขุนยวม	เสี่ยงสูง
	ปางมะผ้า	เสี่ยงสูง
	ปาย	เสี่ยงสูง
	เมืองแม่ฮ่องสอน	เสี่ยงสูง
	แม่ลาน้อย	เสี่ยงสูง
	แม่สะเรียง	เสี่ยงสูง
	สบเมย	เสี่ยงสูง
ลำปาง	งาว	เสี่ยงสูง
	แจ้ห่ม	เสี่ยงสูง
	เถิน	เสี่ยงสูง
	เมืองปาน	เสี่ยงสูง
	แม่ทะ	เสี่ยงปานกลาง
	วังเหนือ	เสี่ยงสูง
	สบปราบ	เสี่ยงสูง
	ห้างฉัตร	เสี่ยงปานกลาง
ลำพูน	ทุ่งหัวช้าง	เสี่ยงสูง

จังหวัด	อำเภอ	ระดับความเสี่ยง
	บ้านธิ	เสี่ยงสูง
	เมืองลำพูน	เสี่ยงปานกลาง
สุโขทัย	ทุ่งเสลี่ยม	เสี่ยงสูง
	บ้านด่านลานหอย	เสี่ยงสูง
	ศรีสัชนาลัย	เสี่ยงสูง
	ศรีสำโรง	เสี่ยงสูง
อุตรดิตถ์	ท่าปลา	เสี่ยงสูง
	เมืองอุตรดิตถ์	เสี่ยงสูง
	ลับแล	เสี่ยงสูง

ภาคกลาง

จังหวัด	อำเภอ	ระดับความเสี่ยง
กาญจนบุรี	ทองผาภูมิ	เสี่ยงสูง
	สังขละบุรี	เสี่ยงสูง
ราชบุรี	ดำเนินสะดวก	เสี่ยงสูง
	บางแพ	เสี่ยงสูง
	บ้านโป่ง	เสี่ยงสูง
	โพธาราม	เสี่ยงสูง
	เมืองราชบุรี	เสี่ยงสูง
สระบุรี	แก่งคอย	เสี่ยงปานกลาง
	มวกเหล็ก	เสี่ยงปานกลาง
จันทบุรี	ขลุง	เสี่ยงสูง
	เขาคิชฌกูฏ	เสี่ยงสูง

จังหวัด	อำเภอ	ระดับความเสี่ยง
	ท่าใหม่	เสี่ยงสูง
	นายายอาม	เสี่ยงสูง
	โป่งน้ำร้อน	เสี่ยงสูง
	มะขาม	เสี่ยงสูง
	เมืองจันทบุรี	เสี่ยงสูง
	แหลมสิงห์	เสี่ยงสูง
ฉะเชิงเทรา	ท่าตะเกียบ	เสี่ยงสูง
	สนามชัยเขต	เสี่ยงสูง
ตราด	เขาสมิง	เสี่ยงสูง
	ปอไร่	เสี่ยงสูง
	เมืองตราด	เสี่ยงสูง
นครนายก	บ้านนา	เสี่ยงสูง
	ปากพลี	เสี่ยงสูง
	เมืองนครนายก	เสี่ยงปานกลาง
	องครักษ์	เสี่ยงสูง
ปราจีนบุรี	กบินทร์บุรี	เสี่ยงสูง
	นาดี	เสี่ยงสูง
	ประจันตคาม	เสี่ยงสูง
	เมืองปราจีนบุรี	เสี่ยงปานกลาง
สระแก้ว	เขาฉกรรจ์	เสี่ยงสูง
	เมืองสระแก้ว	เสี่ยงสูง
	วังน้ำเย็น	เสี่ยงสูง

ภาคตะวันออกเฉียงเหนือ

จังหวัด	อำเภอ	ระดับความเสี่ยง
กาฬสินธุ์	กุฉินารายณ์	เสี่ยงสูง
	เขาวง	เสี่ยงปานกลาง
ชัยภูมิ	คอนสาร	เสี่ยงสูง
	หนองบัวแดง	เสี่ยงสูง
นครราชสีมา	ครบุรี	เสี่ยงสูง
	วังน้ำเขียว	เสี่ยงปานกลาง
บึงกาฬ	พรเจริญ	เสี่ยงสูง
	เมืองบึงกาฬ	เสี่ยงสูง
	ศรีวิไล	เสี่ยงสูง
บุรีรัมย์	บ้านใหม่ไชยพจน์	เสี่ยงสูง
	พุทไธสง	เสี่ยงสูง
	เมืองบุรีรัมย์	เสี่ยงสูง
มุกดาหาร	คำชะอี	เสี่ยงสูง
	ดงหลวง	เสี่ยงสูง
	หนองสูง	เสี่ยงสูง
ยโสธร	ไทยเจริญ	เสี่ยงสูง
	เมืองยโสธร	เสี่ยงสูง
	เลิงนกทา	เสี่ยงสูง
ร้อยเอ็ด	เกษตรวิสัย	เสี่ยงสูง
	ทุ่งเขาหลวง	เสี่ยงสูง
	ธวัชบุรี	เสี่ยงสูง
	โพนทอง	เสี่ยงสูง

จังหวัด	อำเภอ	ระดับความเสี่ยง
	เสลภูมิ	เสี่ยงสูง
	หนองพอก	เสี่ยงสูง
เลย	ด่านซ้าย	เสี่ยงสูง
	นาแห้ว	เสี่ยงสูง
	ปากชม	เสี่ยงสูง
	ภูกระดึง	เสี่ยงปานกลาง
	ภูหลวง	เสี่ยงสูง
หนองคาย	ท่าบ่อ	เสี่ยงสูง
	โพนพิสัย	เสี่ยงสูง
	เมืองหนองคาย	เสี่ยงสูง
	สระใคร	เสี่ยงสูง
	สังคม	เสี่ยงสูง
หนองบัวลำภู	สุวรรณคูหา	เสี่ยงปานกลาง
อำนาจเจริญ	เสนางคนิคม	เสี่ยงสูง
อุดรธานี	นาขุ่น	เสี่ยงปานกลาง
	น้ำโสม	เสี่ยงสูง
	บ้านฝื่อ	เสี่ยงสูง
	เพ็ญ	เสี่ยงสูง
	สร้างคอม	เสี่ยงสูง

ภาคใต้

จังหวัด	อำเภอ	ระดับความเสี่ยง
ชุมพร	พะโต๊ะ	เสี่ยงสูง
นครศรีธรรมราช	ขนอม	เสี่ยงสูง
	สิชล	เสี่ยงสูง
พังงา	คุระบุรี	เสี่ยงสูง
	ตะกั่วป่า	เสี่ยงปานกลาง
พัทลุง	ปากพะยูน	เสี่ยงปานกลาง
ระนอง	กะเปอร์	เสี่ยงปานกลาง
	เมืองระนอง	เสี่ยงสูง
	ละอุ่น	เสี่ยงสูง
สุราษฎร์ธานี	กาญจนดิษฐ์	เสี่ยงสูง
	เกาะสมุย	เสี่ยงสูง
	พนม	เสี่ยงสูง
	เมืองสุราษฎร์ธานี	เสี่ยงสูง
นราธิวาส	รือเสาะ	เสี่ยงสูง
	แว้ง	เสี่ยงสูง
	ศรีสาคร	เสี่ยงสูง
	สุคีริน	เสี่ยงสูง
ยะลา	กาบัง	เสี่ยงสูง
	ธารโต	เสี่ยงสูง
	บันนังสตา	เสี่ยงสูง
	เบตง	เสี่ยงสูง
สงขลา	จะนะ	เสี่ยงสูง

จังหวัด	อำเภอ	ระดับความเสี่ยง
	นาทวี	เสี่ยงสูง
	นาหม่อม	เสี่ยงปานกลาง
	รัตภูมิ	เสี่ยงสูง
	สะเดา	เสี่ยงสูง
	สะบ้าย้อย	เสี่ยงสูง
	หาดใหญ่	เสี่ยงสูง

คำอธิบาย:

ASM (Average Soil Moisture Content) คือ อัตราส่วนความชุ่มชื้นของดิน โดย 0 หมายถึง ดินที่แห้งสนิท และ 1 หมายถึง ดินที่มีความชุ่มน้ำ 100% โดยข้อมูล ASM ได้มาจากแบบจำลอง Sacramento Soil Moisture Accounting Model

MAP (Mean Areal Precipitation) คือ ข้อมูลปริมาณฝน MWGHE (Microwave-adjusted Global HydroEstimator Satellite-based Precipitation Estimates) ที่มีการนำเสนอในรูปแบบของปริมาณฝนสะสมจาก NOAA-NESDIS Global Hydro Estimator และมีการปรับแก้จาก NOAA-CPC CMORPH Microwave-based satellite rainfall ในรอบ 24 ชั่วโมงที่ผ่านมา (mm/24hr)

FFG (Flash Flood Guidance) คือ ค่าที่ความสามารถในการรองรับปริมาณฝนของพื้นที่นั้น ๆ ก่อนที่จะเกิดสถานะน้ำล้นตลิ่งที่จุดออกของปลายพื้นที่นั้น ๆ ในอีก 1 ชั่วโมงข้างหน้า (mm/1hr) 3 ชั่วโมงข้างหน้า (mm/3hr) และ 6 ชั่วโมงข้างหน้า (mm/6hr)

FMAP (Forecast Mean Areal Precipitation) คือ ปริมาณฝนคาดการณ์จากระบบ Weather Research and Forecasting (WRF) model ล่วงหน้า 24 ชั่วโมง (mm/day)

FFR (Flash Flood Risk) คือ ความเป็นไปได้ในการเกิด Flash Flood ในช่วงเวลา 12-hr และ 24-hr ข้างหน้า โดยอาศัยข้อมูลปริมาณฝนคาดการณ์จาก WRF Model Precipitation Forecast

หมายเหตุ:

ASM (Average Soil Moisture Content)	ระดับ
0.01 < ASM < 0.65	ปกติ
0.65 < ASM < 0.90	ใกล้จะอิมตัว
0.90 < ASM < 1	อิมตัว

MAP (Mean Areal Precipitation)/ FMAP (Forecast Mean Areal Precipitation)		
(mm/6hr)	(mm/24hr)	ระดับ
ปริมาณฝน < 7.5	ปริมาณฝน < 10	ฝนเบา
7.5 < ปริมาณฝน < 35	10 < ปริมาณฝน < 50	ฝนปานกลาง
35 < ปริมาณฝน < 70	50 < ปริมาณฝน < 100	ฝนหนัก
ปริมาณฝน > 70	ปริมาณฝน > 100	ฝนหนักมาก

FFG (Flash Flood Guidance)					
FFG 01-hr	ระดับ	FFG 03-hr	ระดับ	FFG 06-hr	ระดับ
FFG ≤ 10	สูง	FFG ≤ 10	สูง	FFG ≤ 15	สูง
10 < FFG ≤ 25	ปานกลาง	10 < FFG ≤ 25	ปานกลาง	15 < FFG ≤ 30	ปานกลาง
25 < FFG ≤ 40	ต่ำ	25 < FFG ≤ 40	ต่ำ	30 < FFG ≤ 60	ต่ำ

FFR (Flash Flood Risk)	
0.01 ≤ FFR < 0.2	เสี่ยงต่ำ
0.2 ≤ FFR < 0.4	เสี่ยงปานกลาง
0.4 ≤ FFR ≤ 1.0	เสี่ยงสูง



ดาวน์โหลดไฟล์รายงาน/แผนที่/ชั้นข้อมูล (Shapefile)