

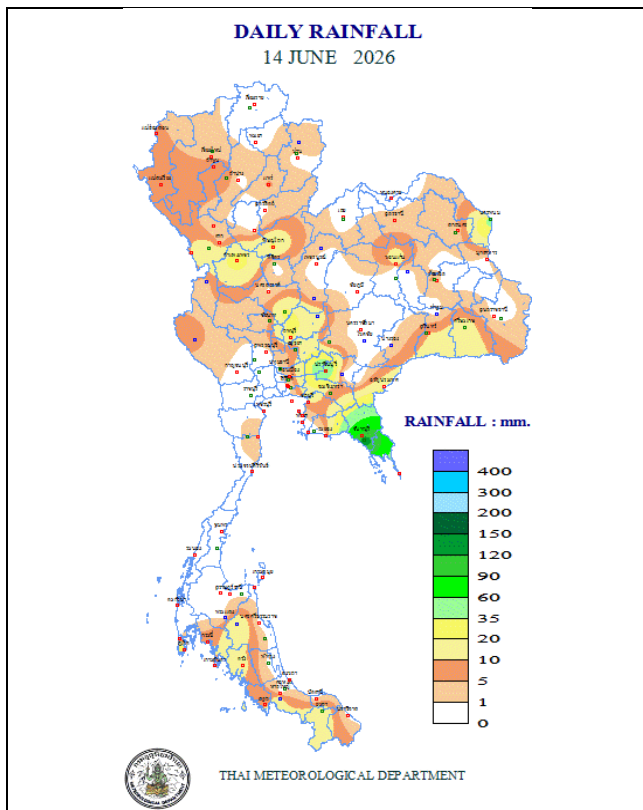


# รายงานผลการคาดการณ์พื้นที่เสี่ยงน้ำหลาก (Flash Flood Guidance System, FFGS)

วันที่ 15 มิถุนายน 2569 เวลา: 15.00 น.

กองวิเคราะห์และประเมินสถานการณ์น้ำ กรมทรัพยากรน้ำ

พื้นที่เสี่ยงน้ำหลากสูง (Flash Flood Risk Areas) ในอีก 36 ชั่วโมงข้างหน้า ประกอบด้วย พื้นที่ 4 จังหวัด ครอบคลุม 9 อำเภอ ประกอบด้วย จังหวัดจันทบุรี (5) ตราด (2) นครศรีธรรมราช (1) สุราษฎร์ธานี (1)



สรุปรายงานการแจ้งเตือนการเตือนภัย  
น้ำหลาก-ดินถล่มในพื้นที่ลาดชัน และที่ราบเชิงเขา

วันที่ 15 มิถุนายน 2569

สถานการณ์เตือนภัยทั้งหมด  
2 สถาน  
3 อำเภอ

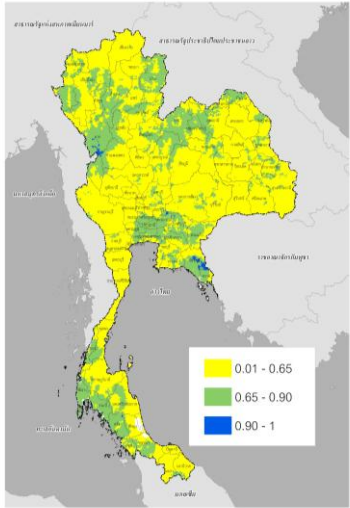
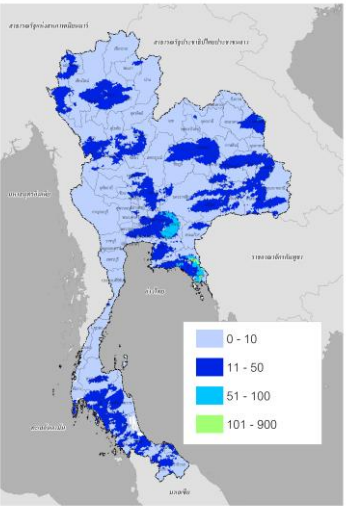
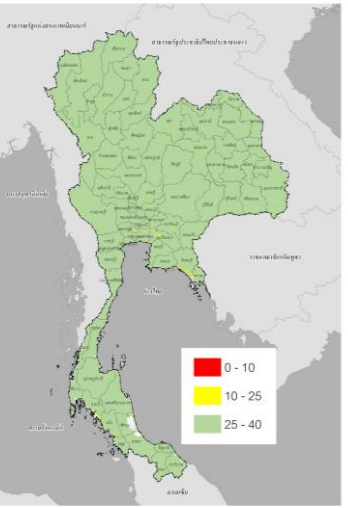
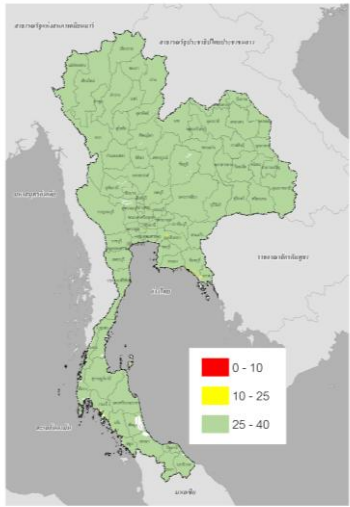
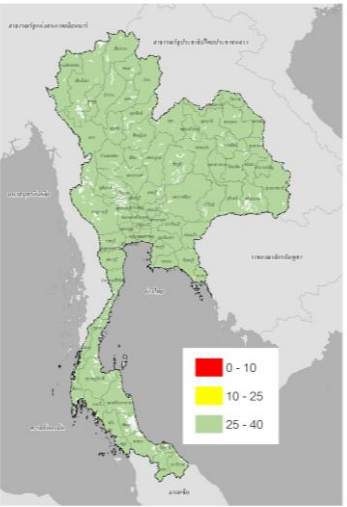
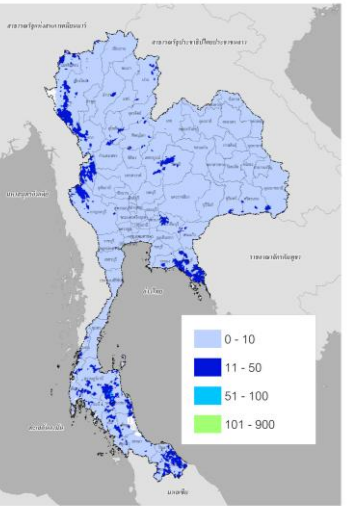
สีเขียว (ไม่มีภัย) : ไม่มีอันตราย และมีความสามารถของดินสามารถรองรับผลกระทบ  
สีเหลือง (ระดับข้อควรระวัง) : มีอันตราย และมีความสามารถของดินสามารถรองรับผลกระทบ  
สีแดง (ภัย) : มีอันตรายสูงและมีความสามารถของดินไม่สามารถรองรับผลกระทบ

สถานการณ์เตือนภัยจังหวัด		
จังหวัด	ระดับการเตือนภัย	อำเภอ
จันทบุรี	เตือนภัย	3
ตราด	เตือนภัย	2
นครศรีธรรมราช	เตือนภัย	1
สุราษฎร์ธานี	เตือนภัย	1

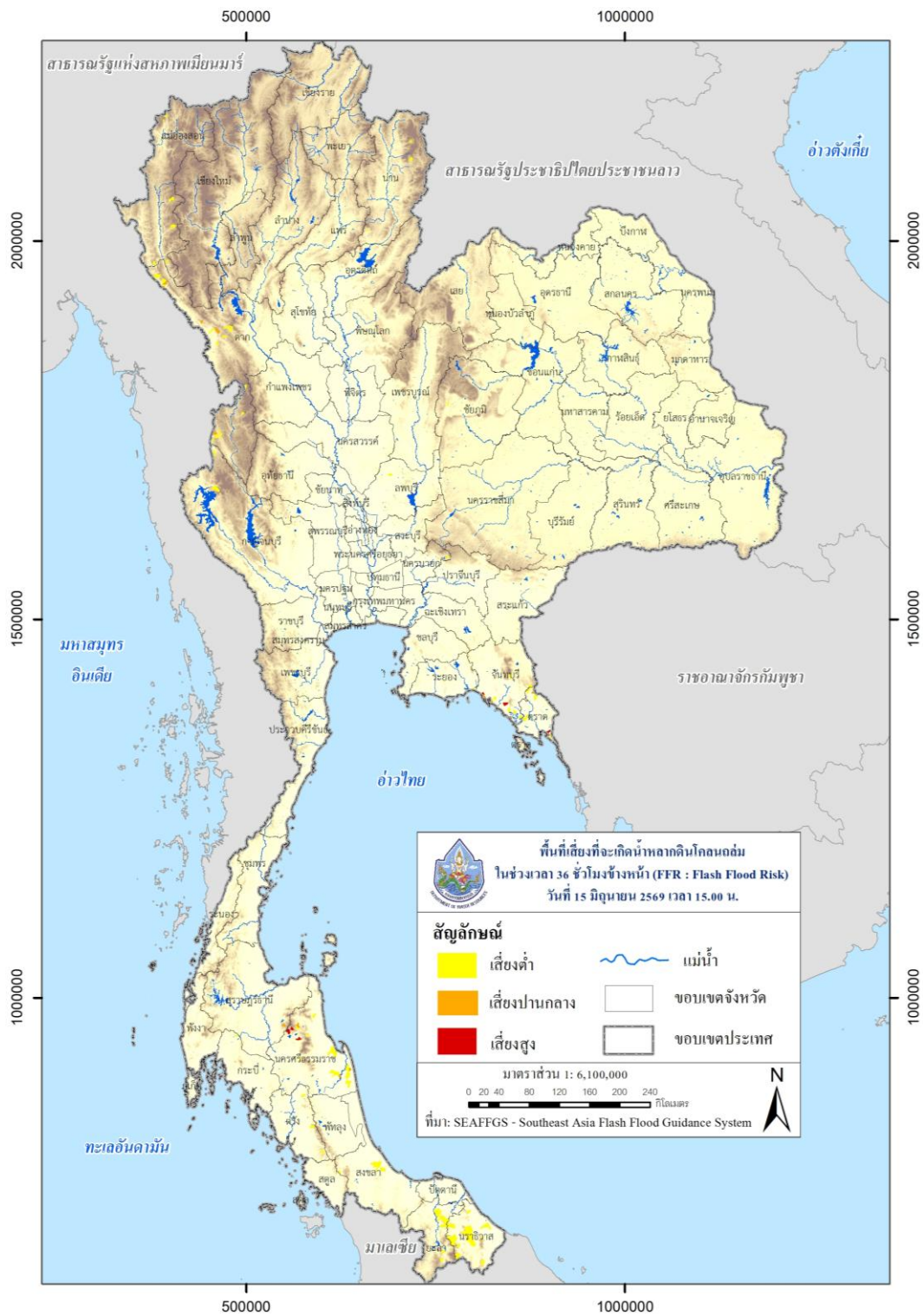
EARLY WARNING SYSTEM ระบบเตือนภัยล่วงหน้า น้ำท่วมฉับพลัน-น้ำป่าไหลหลาก <http://ews.dwr.go.th>  
กรมทรัพยากรน้ำ 180/3 ชั้น 8 ถนนพระรามที่ 6 แขวง 34 แขวงพญาไท เขตพญาไท กรุงเทพฯ 10400, โทรศัพท์ 022986613

ปริมาณฝนสะสมของวันที่ 15 มิถุนายน 2569  
(กรมอุตุนิยมวิทยา)

ผลการแจ้งเตือนภัยของสถานี Early Warning System (กรมทรัพยากรน้ำ) ของวันที่ 15 มิถุนายน 2569 ไม่พบพื้นที่วิกฤติ

<p>ASM-06 hr / 15 มิ.ย. 2569 เวลา 15.00 น.</p>	<p>MAP-24 hr / 15 มิ.ย. 2569 เวลา 15.00 น.</p>	<p>FFG-01 hr / 15 มิ.ย. 2569 เวลา 15.00 น.</p>
		
<p>ค่าความชื้นในดิน (Average Soil Moisture Content)</p>	<p>ปริมาณฝนสะสมในช่วง 24 ชั่วโมง ที่ผ่านมา (Mean Areal Precipitation)</p>	<p>ปริมาณฝนที่จะส่งผลให้เกิดสภาวะ น้ำล้นตลิ่งที่ปลายลุ่มน้ำในอีก 1 ชั่วโมง ข้างหน้า (FFG: Flash Flood Guidance)</p>
<p>FFG-03 hr / 15 มิ.ย. 2569 เวลา 15.00 น.</p>	<p>FFG-06 hr / 15 มิ.ย. 2569 เวลา 15.00 น.</p>	<p>FMAP-24 hr / 15 มิ.ย. 2569 เวลา 15.00 น.</p>
		
<p>ปริมาณฝนที่จะส่งผลให้เกิดสภาวะน้ำ ล้นตลิ่งที่ปลายลุ่มน้ำในอีก 3 ชั่วโมง ข้างหน้า (FFG: Flash Flood Guidance)</p>	<p>ปริมาณฝนที่จะส่งผลให้เกิดสภาวะน้ำ ล้นตลิ่งที่ปลายลุ่มน้ำในอีก 6 ชั่วโมง ข้างหน้า (FFG: Flash Flood Guidance)</p>	<p>ปริมาณฝนคาดการณ์สะสม 24 ชั่วโมง ข้างหน้า (FMAP: Forecast Mean Areal Precipitation)</p>

FFR-36 hr / 15 มิ.ย. 2569 เวลา 15.00 น.



พื้นที่เสี่ยงที่จะเกิด Flash Flood ในช่วงเวลา 36 ชั่วโมงข้างหน้า (FFR : Flash Flood Risk)

พื้นที่เสี่ยงที่จะเกิด Flash Flood ในช่วงเวลา 36 ชั่วโมงข้างหน้า :

**ภาคเหนือ**

จังหวัด	อำเภอ	ระดับความเสี่ยง
ตาก	ท่าสองยาง	เสี่ยงปานกลาง
	แม่ระมาด	เสี่ยงปานกลาง
	อุ้มผาง	เสี่ยงปานกลาง

**ภาคกลาง**

จังหวัด	อำเภอ	ระดับความเสี่ยง
จันทบุรี	ขลุง	เสี่ยงสูง
	ท่าใหม่	เสี่ยงสูง
	นายายอาม	เสี่ยงสูง
	เมืองจันทบุรี	เสี่ยงสูง
	แหลมสิงห์	เสี่ยงสูง
ตราด	คลองใหญ่	เสี่ยงสูง
	บ่อไร่	เสี่ยงปานกลาง
	เมืองตราด	เสี่ยงสูง

**ภาคใต้**

จังหวัด	อำเภอ	ระดับความเสี่ยง
นครศรีธรรมราช	เชียรใหญ่	เสี่ยงปานกลาง
	นบพิตำ	เสี่ยงปานกลาง
	ปากพนัง	เสี่ยงปานกลาง
	พิปูน	เสี่ยงสูง

	หัวไทร	เสี่ยงปานกลาง
สุราษฎร์ธานี	บ้านนาสาร	เสี่ยงปานกลาง
	เวียงสระ	เสี่ยงสูง

**คำอธิบาย:**

ASM (Average Soil Moisture Content) คือ อัตราส่วนความชุ่มชื้นของดิน โดย 0 หมายถึง ดินที่แห้งสนิท และ 1 หมายถึง ดินที่มีความชุ่มชื้น 100% โดยข้อมูล ASM ได้มาจากแบบจำลอง Sacramento Soil Moisture Accounting Model

MAP (Mean Areal Precipitation) คือ ข้อมูลปริมาณฝน MWGHE (Microwave-adjusted Global HydroEstimator Satellite-based Precipitation Estimates) ที่มีการนำเสนอในรูปแบบของปริมาณฝนสะสมจาก NOAA-NESDIS Global Hydro Estimator และมีการปรับแก้จาก NOAA-CPC CMORPH Microwave-based satellite rainfall ในรอบ 24 ชั่วโมงที่ผ่านมา (mm/24hr)

FFG (Flash Flood Guidance) คือ ค่าที่ความสามารถในการรองรับปริมาณฝนของพื้นที่นั้น ๆ ก่อนที่จะเกิดสภาวะน้ำล้นตลิ่งที่จุดออกของปลายพื้นที่นั้น ๆ ในอีก 1 ชั่วโมงข้างหน้า (mm/1hr) 3 ชั่วโมงข้างหน้า (mm/3hr) และ 6 ชั่วโมงข้างหน้า (mm/6hr)

FMAP (Forecast Mean Areal Precipitation) คือ ปริมาณฝนคาดการณ์จากระบบ Weather Research and Forecasting (WRF) model ล่วงหน้า 24 ชั่วโมง (mm/day)

FFR (Flash Flood Risk) คือ ความเป็นไปได้ในการเกิด Flash Flood ในช่วงเวลา 12-hr และ 24-hr ข้างหน้า โดยอาศัยข้อมูลปริมาณฝนคาดการณ์จาก WRF Model Precipitation Forecast

**หมายเหตุ:**

ASM (Average Soil Moisture Content)	ระดับ
0.01 < ASM < 0.65	ปกติ
0.65 < ASM < 0.90	ใกล้จะอิมตัว
0.90 < ASM < 1	อิมตัว

MAP (Mean Areal Precipitation)/ FMAP (Forecast Mean Areal Precipitation)		
(mm/6hr)	(mm/24hr)	ระดับ
ปริมาณฝน < 7.5	ปริมาณฝน < 10	ฝนเบา
7.5 < ปริมาณฝน < 35	10 < ปริมาณฝน < 50	ฝนปานกลาง
35 < ปริมาณฝน < 70	50 < ปริมาณฝน < 100	ฝนหนัก
ปริมาณฝน > 70	ปริมาณฝน > 100	ฝนหนักมาก

FFG (Flash Flood Guidance)					
FFG 01-hr	ระดับ	FFG 03-hr	ระดับ	FFG 06-hr	ระดับ
FFG $\leq$ 10	สูง	FFG $\leq$ 10	สูง	FFG $\leq$ 15	สูง
10 < FFG $\leq$ 25	ปานกลาง	10 < FFG $\leq$ 25	ปานกลาง	15 < FFG $\leq$ 30	ปานกลาง
25 < FFG $\leq$ 40	ต่ำ	25 < FFG $\leq$ 40	ต่ำ	30 < FFG $\leq$ 60	ต่ำ

FFR (Flash Flood Risk)	
0.01 $\leq$ FFR < 0.2	เสี่ยงต่ำ
0.2 $\leq$ FFR < 0.4	เสี่ยงปานกลาง
0.4 $\leq$ FFR $\leq$ 1.0	เสี่ยงสูง



ดาวน์โหลดไฟล์รายงาน/แผนที่/ชั้นข้อมูล (Shapefile)