

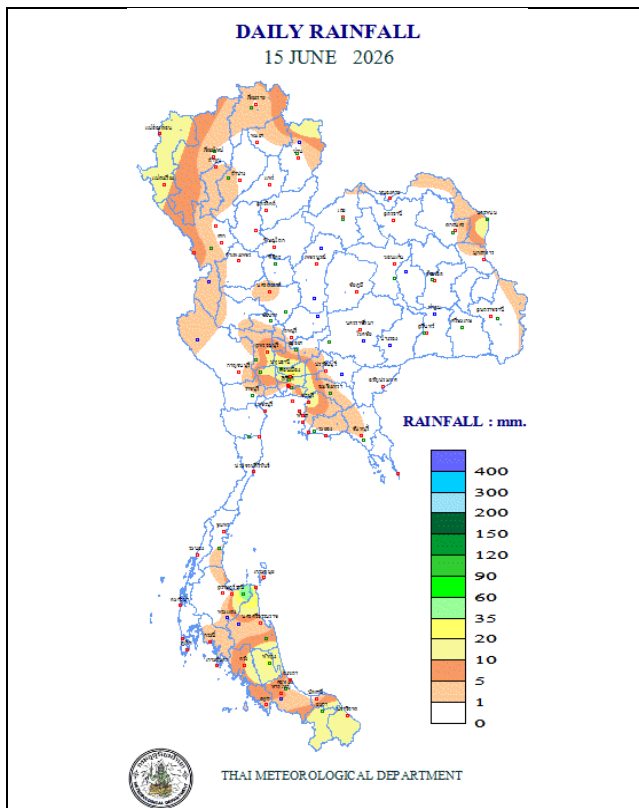


รายงานผลการคาดการณ์พื้นที่เสี่ยงน้ำหลาก
(Flash Flood Guidance System, FFGS)

วันที่ 16 มิถุนายน 2569 เวลา: 15.00 น.

กองวิเคราะห์และประเมินสถานการณ์น้ำ กรมทรัพยากรน้ำ

พื้นที่เสี่ยงน้ำหลากสูง (Flash Flood Risk Areas) ในอีก 36 ชั่วโมงข้างหน้า ประกอบด้วย พื้นที่ 11 จังหวัด ครอบคลุม 39 อำเภอ ประกอบด้วย จังหวัดกระบี่ (3) จันทบุรี (6) ตรัง (1) ตรด (4) ตาก (1) นครศรีธรรมราช (4) นราธิวาส (10) พังงา (2) ยะลา (3) ระนอง (1) สุราษฎร์ธานี (4)



สรุปรายงานการแจ้งเตือนการเตือนภัย
น้ำหลาก-ดินถล่มในพื้นที่ลาดชัน และที่ราบเชิงเขา

วันที่ 16 มิถุนายน 2569

สถานการณ์เตือนภัยทั้งหมด

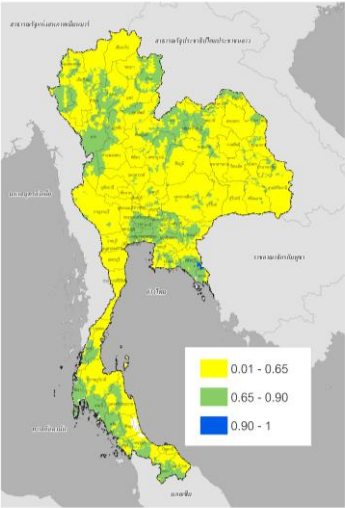
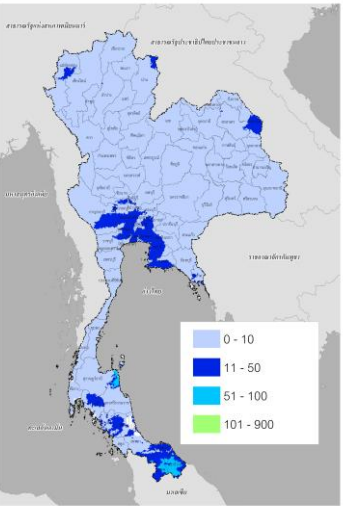
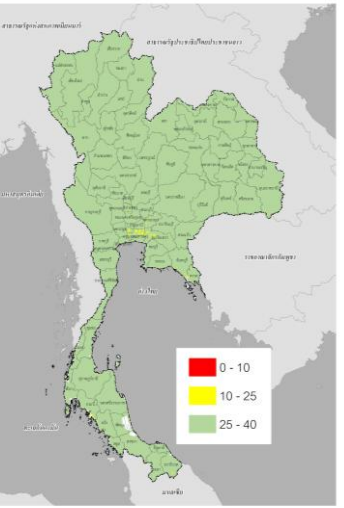
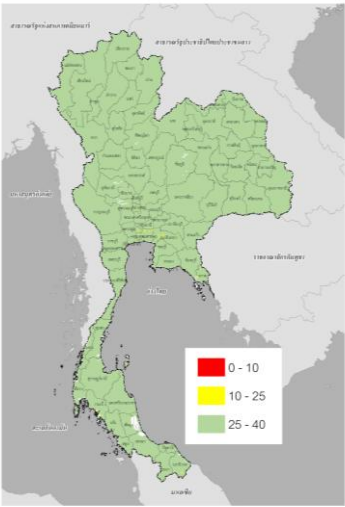
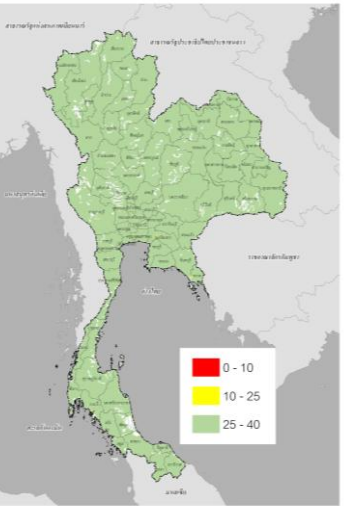
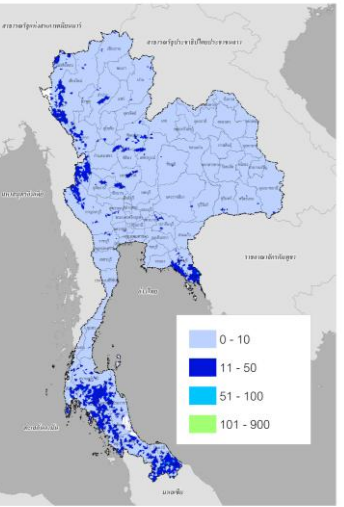
- สถานะ - สูงมาก
- สถานะ - สูง
- สถานะ - สูงปานกลาง
- สถานะ - ปานกลาง
- สถานะ - ปานกลาง
- สถานะ - ปานกลาง
- สถานะ - ปานกลาง
- สถานะ - ปานกลาง
- สถานะ - ปานกลาง
- สถานะ - ปานกลาง

ลำดับ	หมู่บ้าน	ตำบล	อำเภอ	จังหวัด	ความสูง (ม.)
1	บ้านบึงทราย	บึงทราย	นราธิวาส	นราธิวาส	84.5
2	บ้านบึงทราย	บึงทราย	นราธิวาส	นราธิวาส	79.8
3	บ้านบึงทราย	บึงทราย	นราธิวาส	นราธิวาส	66.0
4	บ้านบึงทราย	บึงทราย	นราธิวาส	นราธิวาส	62.0
5	บ้านบึงทราย	บึงทราย	นราธิวาส	นราธิวาส	62.0
6	บ้านบึงทราย	บึงทราย	นราธิวาส	นราธิวาส	62.0
7	บ้านบึงทราย	บึงทราย	นราธิวาส	นราธิวาส	57.0
8	บ้านบึงทราย	บึงทราย	นราธิวาส	นราธิวาส	53.5
9	บ้านบึงทราย	บึงทราย	นราธิวาส	นราธิวาส	50.0
10	บ้านบึงทราย	บึงทราย	นราธิวาส	นราธิวาส	50.0

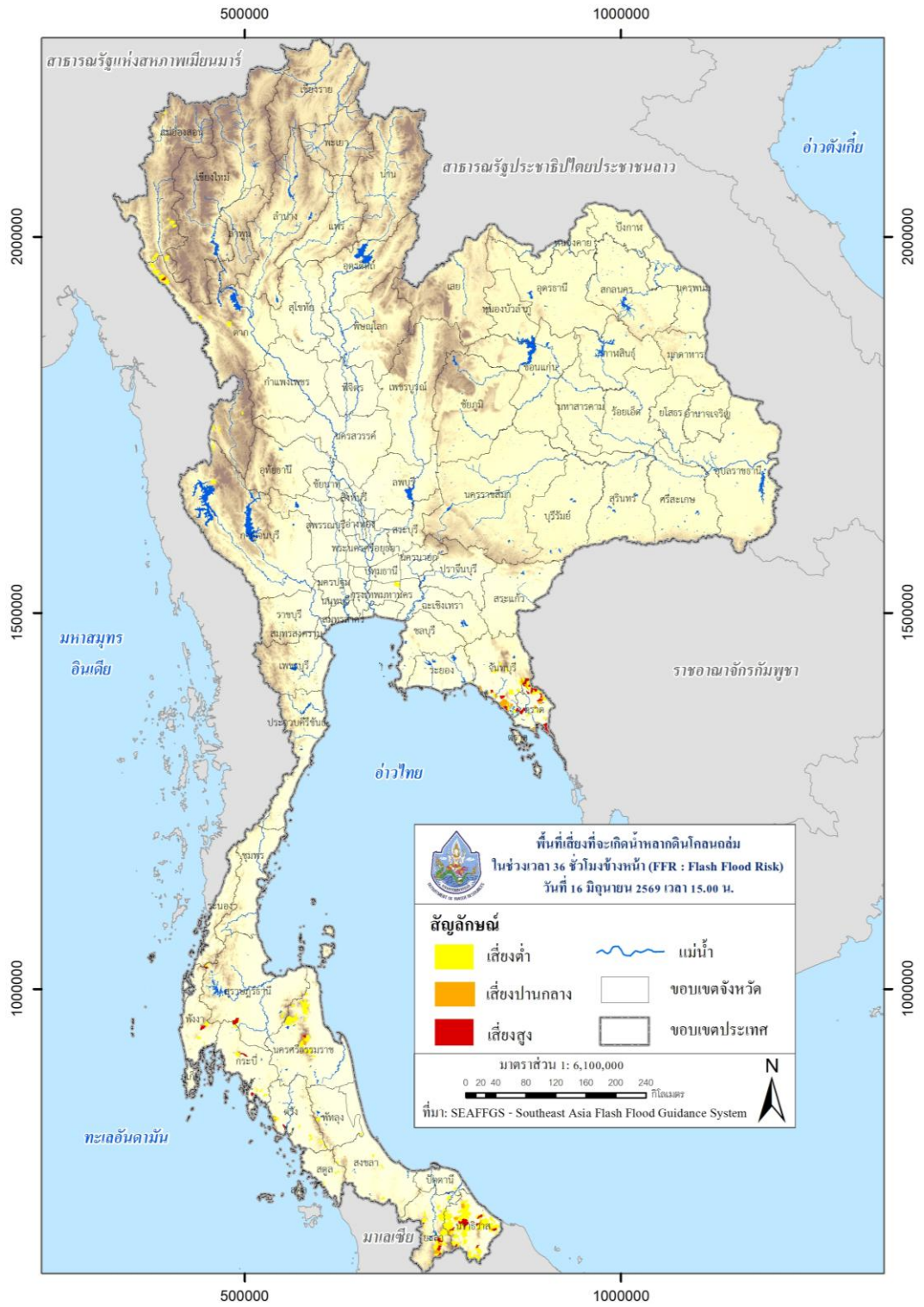
EARLY WARNING SYSTEM ระบบเตือนภัยล่วงหน้า น้ำท่วมฉับพลัน-น้ำป่าไหลหลาก <http://ews.dwr.go.th>
กรมทรัพยากรน้ำ 180/3 ชั้น 8 ถนนพหลโยธิน แขวงพญาไท กรุงเทพฯ 10400 โทรศัพท์ 022986613

ปริมาณฝนสะสมของวันที่ 16 มิถุนายน 2569
(กรมอุตุนิยมวิทยา)

ผลการแจ้งเตือนภัยของสถานี Early Warning System (กรมทรัพยากรน้ำ) ของวันที่ 16 มิถุนายน 2569 ไม่พบพื้นที่วิกฤติ

<p>ASM-06 hr / 16 มิ.ย. 2569 เวลา 15.00 น.</p>	<p>MAP-24 hr / 16 มิ.ย. 2569 เวลา 15.00 น.</p>	<p>FFG-01 hr / 16 มิ.ย. 2569 เวลา 15.00 น.</p>
		
<p>ค่าความชื้นในดิน (Average Soil Moisture Content)</p>	<p>ปริมาณฝนสะสมในช่วง 24 ชั่วโมง ที่ผ่านมา (Mean Areal Precipitation)</p>	<p>ปริมาณฝนที่จะส่งผลให้เกิดสภาวะ น้ำล้นตลิ่งที่ปลายลุ่มน้ำในอีก 1 ชั่วโมง ข้างหน้า (FFG: Flash Flood Guidance)</p>
<p>FFG-03 hr / 16 มิ.ย. 2569 เวลา 15.00 น.</p>	<p>FFG-06 hr / 16 มิ.ย. 2569 เวลา 15.00 น.</p>	<p>FMAP-24 hr / 16 มิ.ย. 2569 เวลา 15.00 น.</p>
		
<p>ปริมาณฝนที่จะส่งผลให้เกิดสภาวะน้ำ ล้นตลิ่งที่ปลายลุ่มน้ำในอีก 3 ชั่วโมง ข้างหน้า (FFG: Flash Flood Guidance)</p>	<p>ปริมาณฝนที่จะส่งผลให้เกิดสภาวะน้ำ ล้นตลิ่งที่ปลายลุ่มน้ำในอีก 6 ชั่วโมง ข้างหน้า (FFG: Flash Flood Guidance)</p>	<p>ปริมาณฝนคาดการณ์สะสม 24 ชั่วโมง ข้างหน้า (FMAP: Forecast Mean Areal Precipitation)</p>

FFR-36 hr / 16 มิ.ย. 2569 เวลา 15.00 น.



พื้นที่เสี่ยงที่จะเกิด Flash Flood ในช่วงเวลา 36 ชั่วโมงข้างหน้า (FFR : Flash Flood Risk)

พื้นที่เสี่ยงที่จะเกิด Flash Flood ในช่วงเวลา 36 ชั่วโมงข้างหน้า :

ภาคเหนือ

จังหวัด	อำเภอ	ระดับความเสี่ยง
ตาก	ท่าสองยาง	เสี่ยงสูง

ภาคกลาง

จังหวัด	อำเภอ	ระดับความเสี่ยง
จันทบุรี	ขลุง	เสี่ยงสูง
	เขาคิชฌกูฏ	เสี่ยงสูง
	ท่าใหม่	เสี่ยงสูง
	นายายอาม	เสี่ยงปานกลาง
	โป่งน้ำร้อน	เสี่ยงสูง
	เมืองจันทบุรี	เสี่ยงสูง
	แหลมสิงห์	เสี่ยงสูง
ตราด	เขาสมิง	เสี่ยงสูง
	คลองใหญ่	เสี่ยงสูง
	บ่อไร่	เสี่ยงสูง
	เมืองตราด	เสี่ยงสูง

ภาคใต้

จังหวัด	อำเภอ	ระดับความเสี่ยง
กระบี่	เกาะลันตา	เสี่ยงสูง
	เขาพนม	เสี่ยงสูง
	ปลายพระยา	เสี่ยงสูง

จังหวัด	อำเภอ	ระดับความเสี่ยง
ตรัง	กันตัง	เสี่ยงสูง
	สิเกา	เสี่ยงปานกลาง
นครศรีธรรมราช	ควาง	เสี่ยงสูง
	ช้างกลาง	เสี่ยงปานกลาง
	พรหมคีรี	เสี่ยงสูง
	พิปูน	เสี่ยงสูง
	ลานสกา	เสี่ยงสูง
	พังงา	เสี่ยงสูง
	เมืองพังงา	เสี่ยงสูง
	ระนอง	เสี่ยงสูง
สุราษฎร์ธานี	เคียนซา	เสี่ยงสูง
	บ้านตาขุน	เสี่ยงสูง
	พนม	เสี่ยงสูง
	พระแสง	เสี่ยงสูง
นราธิวาส	จะแนะ	เสี่ยงสูง
	เจาะไอร้อง	เสี่ยงสูง
	ตากใบ	เสี่ยงสูง
	เมืองนราธิวาส	เสี่ยงสูง
	ยี่งอ	เสี่ยงปานกลาง
	ระแงะ	เสี่ยงสูง
	รือเสาะ	เสี่ยงปานกลาง
	แว้ง	เสี่ยงสูง
	ศรีสาคร	เสี่ยงสูง

จังหวัด	อำเภอ	ระดับความเสี่ยง
	สุคริณ	เสี่ยงสูง
	สุโขทัย-ลก	เสี่ยงสูง
	สุโขทัย	เสี่ยงสูง
ยะลา	ธารโต	เสี่ยงสูง
	บันนังสตา	เสี่ยงสูง
	เบตง	เสี่ยงสูง

คำอธิบาย:

ASM (Average Soil Moisture Content) คือ อัตราส่วนความชุ่มชื้นของดิน โดย 0 หมายถึง ดินที่แห้งสนิท และ 1 หมายถึง ดินที่มีความชุ่มชื้น 100% โดยข้อมูล ASM ได้มาจากแบบจำลอง Sacramento Soil Moisture Accounting Model

MAP (Mean Areal Precipitation) คือ ข้อมูลปริมาณฝน MWGHE (Microwave-adjusted Global HydroEstimator Satellite-based Precipitation Estimates) ที่มีการนำเสนอในรูปแบบของปริมาณฝนสะสมจาก NOAA-NESDIS Global Hydro Estimator และมีการปรับแก้จาก NOAA-CPC CMORPH Microwave-based satellite rainfall ในรอบ 24 ชั่วโมงที่ผ่านมา (mm/24hr)

FFG (Flash Flood Guidance) คือ ค่าที่ความสามารถในการรองรับปริมาณฝนของพื้นที่นั้น ๆ ก่อนที่จะเกิดสถานะน้ำล้นตลิ่งที่จุดออกของปลายพื้นที่นั้น ๆ ในอีก 1 ชั่วโมงข้างหน้า (mm/1hr) 3 ชั่วโมงข้างหน้า (mm/3hr) และ 6 ชั่วโมงข้างหน้า (mm/6hr)

FMAP (Forecast Mean Areal Precipitation) คือ ปริมาณฝนคาดการณ์จากระบบ Weather Research and Forecasting (WRF) model ล่วงหน้า 24 ชั่วโมง (mm/day)

FFR (Flash Flood Risk) คือ ความเป็นไปได้ในการเกิด Flash Flood ในช่วงเวลา 12-hr และ 24-hr ข้างหน้า โดยอาศัยข้อมูลปริมาณฝนคาดการณ์จาก WRF Model Precipitation Forecast

หมายเหตุ:

ASM (Average Soil Moisture Content)	ระดับ
0.01 < ASM < 0.65	ปกติ
0.65 < ASM < 0.90	ใกล้จะอึมตัว
0.90 < ASM < 1	อึมตัว

MAP (Mean Areal Precipitation)/ FMAP (Forecast Mean Areal Precipitation)		
(mm/6hr)	(mm/24hr)	ระดับ
ปริมาณฝน < 7.5	ปริมาณฝน < 10	ฝนเบา
7.5 < ปริมาณฝน < 35	10 < ปริมาณฝน < 50	ฝนปานกลาง
35 < ปริมาณฝน < 70	50 < ปริมาณฝน < 100	ฝนหนัก
ปริมาณฝน > 70	ปริมาณฝน > 100	ฝนหนักมาก

FFG (Flash Flood Guidance)					
FFG 01-hr	ระดับ	FFG 03-hr	ระดับ	FFG 06-hr	ระดับ
FFG ≤ 10	สูง	FFG ≤ 10	สูง	FFG ≤ 15	สูง
10 < FFG ≤ 25	ปานกลาง	10 < FFG ≤ 25	ปานกลาง	15 < FFG ≤ 30	ปานกลาง
25 < FFG ≤ 40	ต่ำ	25 < FFG ≤ 40	ต่ำ	30 < FFG ≤ 60	ต่ำ

FFR (Flash Flood Risk)	
0.01 ≤ FFR < 0.2	เสี่ยงต่ำ
0.2 ≤ FFR < 0.4	เสี่ยงปานกลาง
0.4 ≤ FFR ≤ 1.0	เสี่ยงสูง



ดาวน์โหลดไฟล์รายงาน/แผนที่/ชั้นข้อมูล (Shapefile)