



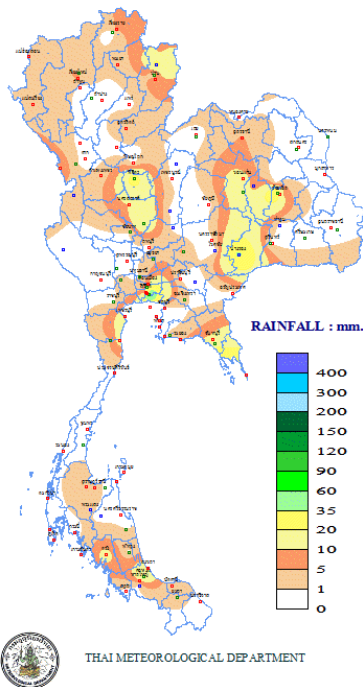
รายงานผลการคาดการณ์พื้นที่เสี่ยงน้ำหลาก
(Flash Flood Guidance System, FFGS)

วันที่ 19 มิถุนายน 2569 เวลา: 15.00 น.

กองวิเคราะห์และประเมินสถานการณ์น้ำ กรมทรัพยากรน้ำ

พื้นที่เสี่ยงน้ำหลากสูง (Flash Flood Risk Areas) ในอีก 36 ชั่วโมงข้างหน้า ประกอบด้วยพื้นที่ 15 จังหวัด ครอบคลุม 77 อำเภอ ประกอบด้วย จังหวัดกระบี่ (8) จันทบุรี (6) ตรัง (8) ตราด (1) นครศรีธรรมราช (15) นราธิวาส (7) พังงา (2) พัทลุง (4) เพชรบุรี (1) ยะลา (5) ระนอง (1) ลพบุรี (4) สงขลา (5) สตูล (7) สุราษฎร์ธานี (3)

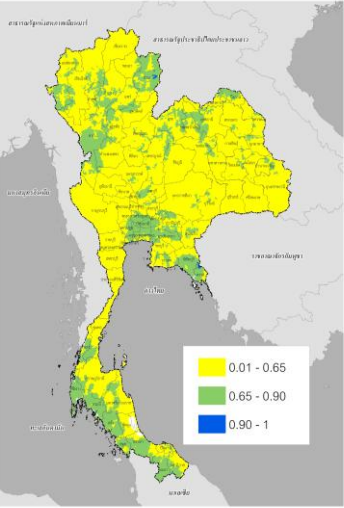
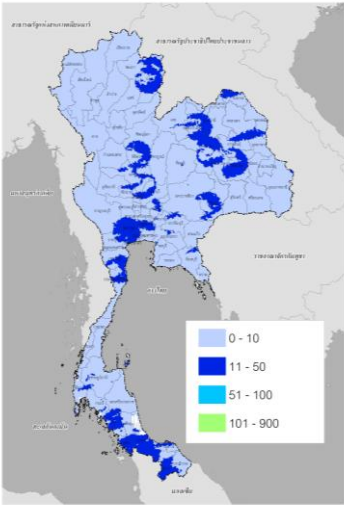
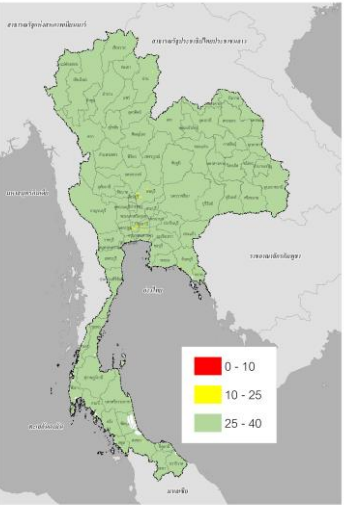
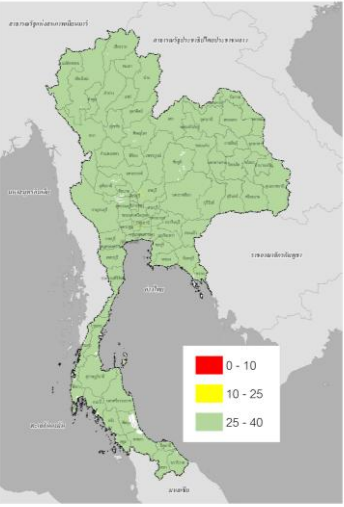
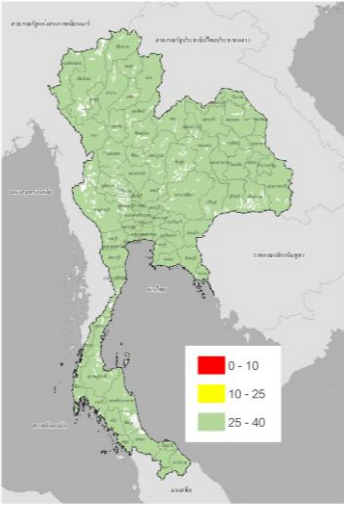
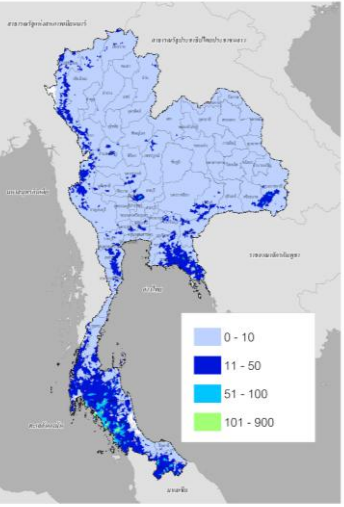
DAILY RAINFALL
18 JUNE 2026



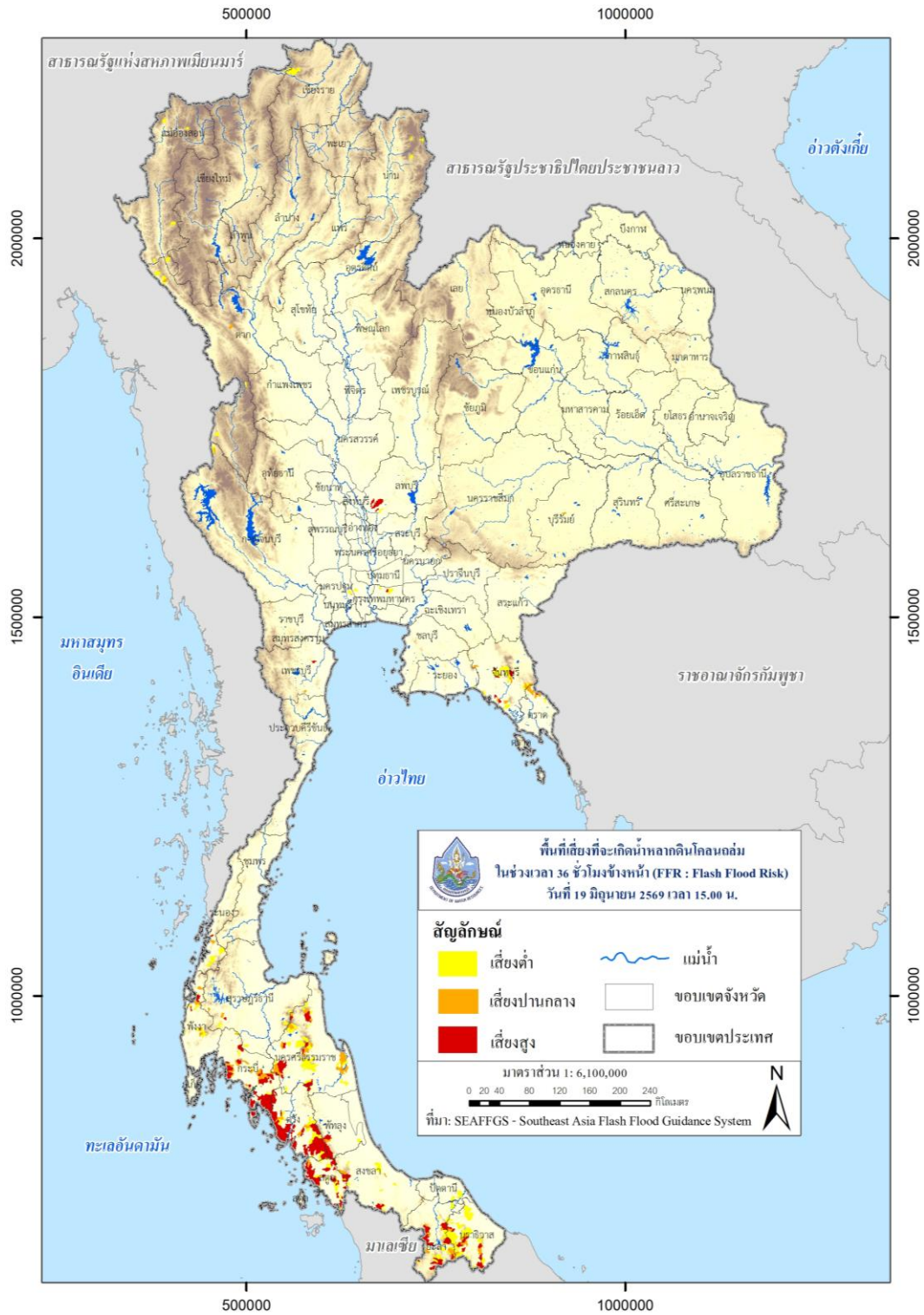
ปริมาณฝนสะสมของวันที่ 19 มิถุนายน 2569
(กรมอุตุนิยมวิทยา)



ผลการแจ้งเตือนภัยของสถานี Early Warning System (กรมทรัพยากรน้ำ) ของวันที่ 19 มิถุนายน 2569 ไม่พบพื้นที่วิกฤติ

<p>ASM-06 hr / 19 มิ.ย. 2569 เวลา 15.00 น.</p>	<p>MAP-24 hr / 19 มิ.ย. 2569 เวลา 15.00 น.</p>	<p>FFG-01 hr / 19 มิ.ย. 2569 เวลา 15.00 น.</p>
		
<p>ค่าความชื้นในดิน (Average Soil Moisture Content)</p>	<p>ปริมาณฝนสะสมในช่วง 24 ชั่วโมง ที่ผ่านมา (Mean Areal Precipitation)</p>	<p>ปริมาณฝนที่จะส่งผลให้เกิดสภาวะ น้ำล้นตลิ่งที่ปลายลุ่มน้ำในอีก 1 ชั่วโมง ข้างหน้า (FFG: Flash Flood Guidance)</p>
<p>FFG-03 hr / 19 มิ.ย. 2569 เวลา 15.00 น.</p>	<p>FFG-06 hr / 19 มิ.ย. 2569 เวลา 15.00 น.</p>	<p>FMAP-24 hr / 19 มิ.ย. 2569 เวลา 15.00 น.</p>
		
<p>ปริมาณฝนที่จะส่งผลให้เกิดสภาวะน้ำ ล้นตลิ่งที่ปลายลุ่มน้ำในอีก 3 ชั่วโมง ข้างหน้า (FFG: Flash Flood Guidance)</p>	<p>ปริมาณฝนที่จะส่งผลให้เกิดสภาวะน้ำ ล้นตลิ่งที่ปลายลุ่มน้ำในอีก 6 ชั่วโมง ข้างหน้า (FFG: Flash Flood Guidance)</p>	<p>ปริมาณฝนคาดการณ์สะสม 24 ชั่วโมง ข้างหน้า (FMAP: Forecast Mean Areal Precipitation)</p>

FFR-36 hr / 19 มิ.ย. 2569 เวลา 15.00 น.



พื้นที่เสี่ยงที่จะเกิด Flash Flood ในช่วงเวลา 36 ชั่วโมงข้างหน้า (FFR : Flash Flood Risk)

พื้นที่เสี่ยงที่จะเกิด Flash Flood ในช่วงเวลา 36 ชั่วโมงข้างหน้า :

ภาคเหนือ

จังหวัด	อำเภอ	ระดับความเสี่ยง
ตาก	ท่าสองยาง	เสี่ยงปานกลาง
	บ้านตาก	เสี่ยงปานกลาง
	แม่ระมาด	เสี่ยงปานกลาง

ภาคกลาง

จังหวัด	อำเภอ	ระดับความเสี่ยง
กาญจนบุรี	สังขละบุรี	เสี่ยงปานกลาง
เพชรบุรี	ท่ายาง	เสี่ยงปานกลาง
	บ้านลาด	เสี่ยงสูง
ลพบุรี	โคกสำโรง	เสี่ยงสูง
	ท่าม่วง	เสี่ยงสูง
	บ้านหมี่	เสี่ยงสูง
	เมืองลพบุรี	เสี่ยงสูง
จันทบุรี	แก่งหางแมว	เสี่ยงปานกลาง
	ขลุง	เสี่ยงปานกลาง
	เขาคิชฌกูฏ	เสี่ยงสูง
	ท่าใหม่	เสี่ยงสูง
	โป่งน้ำร้อน	เสี่ยงสูง
	มะขาม	เสี่ยงสูง
	เมืองจันทบุรี	เสี่ยงสูง

จังหวัด	อำเภอ	ระดับความเสี่ยง
	แหลมสิงห์	เสี่ยงสูง
ตราด	บ่อไร่	เสี่ยงสูง
	เมืองตราด	เสี่ยงปานกลาง
ระยอง	เขาชะเมา	เสี่ยงปานกลาง

ภาคตะวันออกเฉียงเหนือ

จังหวัด	อำเภอ	ระดับความเสี่ยง
อุบลราชธานี	บุญศรี	เสี่ยงสูง
บุรีรัมย์	ชำนิ	เสี่ยงปานกลาง

ภาคใต้

จังหวัด	อำเภอ	ระดับความเสี่ยง
กระบี่	เกาะลันตา	เสี่ยงสูง
	เขาพนม	เสี่ยงสูง
	คลองท่อม	เสี่ยงสูง
	ปลายพระยา	เสี่ยงสูง
	เมืองกระบี่	เสี่ยงสูง
	ลำทับ	เสี่ยงสูง
	เหนือคลอง	เสี่ยงสูง
	อ่าวลึก	เสี่ยงสูง
ตรัง	กันตัง	เสี่ยงสูง
	นาโยง	เสี่ยงสูง

จังหวัด	อำเภอ	ระดับความเสี่ยง
	ปะเหลียน	เสี่ยงสูง
	ย่านตาขาว	เสี่ยงสูง
	รัชฎา	เสี่ยงสูง
	วังวิเศษ	เสี่ยงสูง
	สิเกา	เสี่ยงสูง
	หาดสำราญ	เสี่ยงสูง
นครศรีธรรมราช	จุฬาภรณ์	เสี่ยงสูง
	ควาง	เสี่ยงสูง
	เฉลิมพระเกียรติ	เสี่ยงปานกลาง
	ชะอวด	เสี่ยงสูง
	ช้างกลาง	เสี่ยงสูง
	เชียรใหญ่	เสี่ยงปานกลาง
	ถ้าพรอนรา	เสี่ยงสูง
	ท่าศาลา	เสี่ยงสูง
	ทุ่งสง	เสี่ยงสูง
	ทุ่งใหญ่	เสี่ยงสูง
	นบพิตำ	เสี่ยงสูง
	นาบอน	เสี่ยงสูง
	บางขัน	เสี่ยงสูง
	ปากพนัง	เสี่ยงปานกลาง
	พรหมคีรี	เสี่ยงสูง
	พิปูน	เสี่ยงสูง
	ลานสกา	เสี่ยงสูง

จังหวัด	อำเภอ	ระดับความเสี่ยง
	สีชล	เสี่ยงสูง
พังงา	กะปง	เสี่ยงปานกลาง
	คุระบุรี	เสี่ยงสูง
	ตะกั่วป่า	เสี่ยงสูง
	เมืองพังงา	เสี่ยงปานกลาง
พัทลุง	กงหรา	เสี่ยงสูง
	ตะโหมด	เสี่ยงสูง
	ป่าบอน	เสี่ยงสูง
	ศรีนครินทร์	เสี่ยงสูง
ระนอง	กะเปอร์	เสี่ยงปานกลาง
	เมืองระนอง	เสี่ยงสูง
สุราษฎร์ธานี	ชัยบุรี	เสี่ยงสูง
	บ้านตาขุน	เสี่ยงปานกลาง
	บ้านนาสาร	เสี่ยงสูง
	พนม	เสี่ยงสูง
	เวียงสระ	เสี่ยงปานกลาง
นราธิวาส	จะแนะ	เสี่ยงสูง
	ระแงะ	เสี่ยงสูง
	รือเสาะ	เสี่ยงสูง
	แว้ง	เสี่ยงสูง
	ศรีสาคร	เสี่ยงสูง
	สุคีริน	เสี่ยงสูง
	สุโหงปาดี	เสี่ยงสูง

จังหวัด	อำเภอ	ระดับความเสี่ยง	
ยะลา	ธารโต	เสี่ยงสูง	
	บันนังสตา	เสี่ยงสูง	
	เบตง	เสี่ยงสูง	
	ยะหา	เสี่ยงสูง	
	รามัน	เสี่ยงสูง	
สงขลา	คลองหอยโข่ง	เสี่ยงสูง	
	จะนะ	เสี่ยงปานกลาง	
	นาทวี	เสี่ยงสูง	
	รัตภูมิ	เสี่ยงสูง	
	สะเดา	เสี่ยงสูง	
	หาดใหญ่	เสี่ยงสูง	
	สตูล	ควนกาหลง	เสี่ยงสูง
		ควนโดน	เสี่ยงสูง
		ท่าแพ	เสี่ยงสูง
		ทุ่งหว้า	เสี่ยงสูง
มะนัง		เสี่ยงสูง	
เมืองสตูล		เสี่ยงสูง	
ละงู		เสี่ยงสูง	

คำอธิบาย:

ASM (Average Soil Moisture Content) คือ อัตราส่วนความชุ่มชื้นของดิน โดย 0 หมายถึง ดินที่แห้งสนิท และ 1 หมายถึง ดินที่มีความชุ่มน้ำ 100% โดยข้อมูล ASM ได้มาจากแบบจำลอง Sacramento Soil Moisture Accounting Model

MAP (Mean Areal Precipitation) คือ ข้อมูลปริมาณฝน MWGHE (Microwave-adjusted Global HydroEstimator Satellite-based Precipitation Estimates) ที่มีการนำเสนอในรูปแบบของปริมาณฝนสะสมจาก NOAA-NESDIS Global Hydro Estimator และมีการปรับแก้จาก NOAA-CPC CMORPH Microwave-based satellite rainfall ในรอบ 24 ชั่วโมงที่ผ่านมา (mm/24hr)

FFG (Flash Flood Guidance) คือ ค่าที่ความสามารถในการรองรับปริมาณฝนของพื้นที่นั้น ๆ ก่อนที่จะเกิดสภาวะน้ำล้นตลิ่งที่จุดออกของปลายพื้นที่นั้น ๆ ในอีก 1 ชั่วโมงข้างหน้า (mm/1hr) 3 ชั่วโมงข้างหน้า (mm/3hr) และ 6 ชั่วโมงข้างหน้า (mm/6hr)

FMAP (Forecast Mean Areal Precipitation) คือ ปริมาณฝนคาดการณ์จากระบบ Weather Research and Forecasting (WRF) model ล่วงหน้า 24 ชั่วโมง (mm/day)

FFR (Flash Flood Risk) คือ ความเป็นไปได้ในการเกิด Flash Flood ในช่วงเวลา 12-hr และ 24-hr ข้างหน้า โดยอาศัยข้อมูลปริมาณฝนคาดการณ์จาก WRF Model Precipitation Forecast

หมายเหตุ:

ASM (Average Soil Moisture Content)	ระดับ
0.01 < ASM < 0.65	ปกติ
0.65 < ASM < 0.90	ใกล้จะอึมตัว
0.90 < ASM < 1	อึมตัว

MAP (Mean Areal Precipitation)/ FMAP (Forecast Mean Areal Precipitation)		
(mm/6hr)	(mm/24hr)	ระดับ
ปริมาณฝน < 7.5	ปริมาณฝน < 10	ฝนเบา
7.5 < ปริมาณฝน < 35	10 < ปริมาณฝน < 50	ฝนปานกลาง
35 < ปริมาณฝน < 70	50 < ปริมาณฝน < 100	ฝนหนัก
ปริมาณฝน > 70	ปริมาณฝน > 100	ฝนหนักมาก

FFG (Flash Flood Guidance)					
FFG 01-hr	ระดับ	FFG 03-hr	ระดับ	FFG 06-hr	ระดับ
FFG \leq 10	สูง	FFG \leq 10	สูง	FFG \leq 15	สูง
10 < FFG \leq 25	ปานกลาง	10 < FFG \leq 25	ปานกลาง	15 < FFG \leq 30	ปานกลาง
25 < FFG \leq 40	ต่ำ	25 < FFG \leq 40	ต่ำ	30 < FFG \leq 60	ต่ำ

FFR (Flash Flood Risk)	
0.01 \leq FFR < 0.2	เสี่ยงต่ำ
0.2 \leq FFR < 0.4	เสี่ยงปานกลาง
0.4 \leq FFR \leq 1.0	เสี่ยงสูง



ดาวน์โหลดไฟล์รายงาน/แผนที่/ชั้นข้อมูล (Shapefile)