



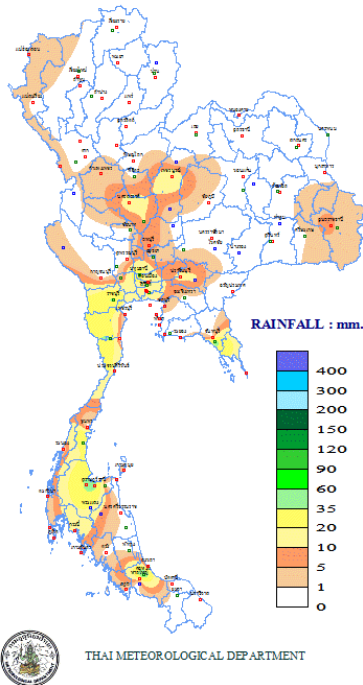
รายงานผลการคาดการณ์พื้นที่เสี่ยงน้ำหลาก (Flash Flood Guidance System, FFGS)

วันที่ 20 มิถุนายน 2569 เวลา: 13.00 น.

กองวิเคราะห์และประเมินสถานการณ์น้ำ กรมทรัพยากรน้ำ

พื้นที่เสี่ยงน้ำหลากสูง (Flash Flood Risk Areas) ในอีก 36 ชั่วโมงข้างหน้า ประกอบด้วย พื้นที่ 13 จังหวัด ครอบคลุม 59 อำเภอ ประกอบด้วย จังหวัดกระบี่ (6) ชุมพร (1) ตรัง (10) นครศรีธรรมราช (8) นราธิวาส (3) น่าน (2) พังงา (5) พัทลุง (3) ยะลา (2) ระนอง (3) สงขลา (4) สตูล (7) สุราษฎร์ธานี (5)

DAILY RAINFALL
19 JUNE 2026



สรุปรายงานการแจ้งเตือนการเตือนภัย น้ำหลาก-ดินถล่มในพื้นที่ลาดชัน และที่ราบเชิงเขา

วันที่ 20 มิถุนายน 2569

สถานการณ์เตือนภัยทั้งหมด

เตือนภัย	เตือนภัย	เตือนภัย
1 สถานี	1 สถานี	1 สถานี
5 อำเภอ	3 อำเภอ	3 อำเภอ

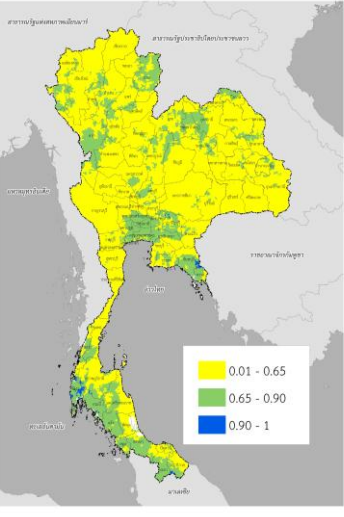
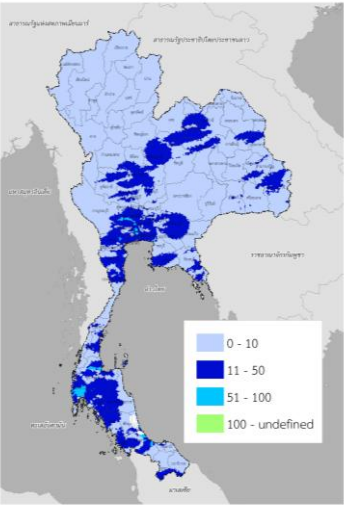
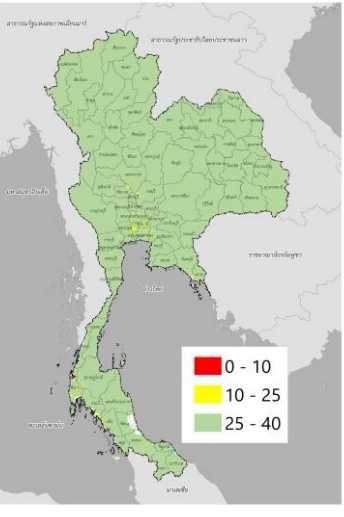
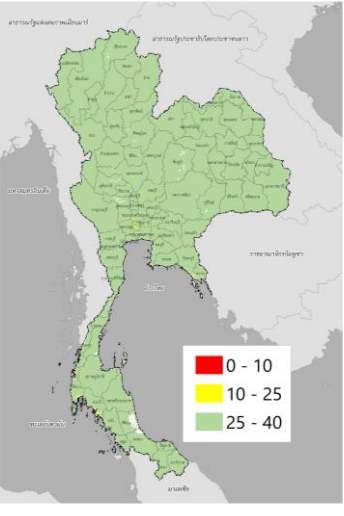
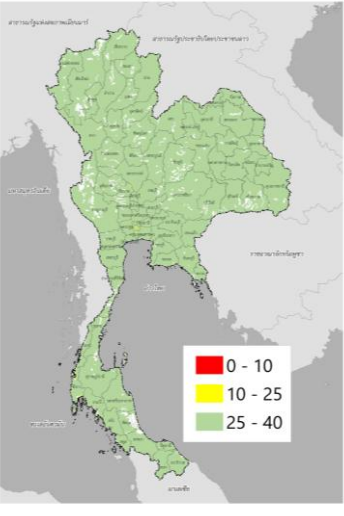
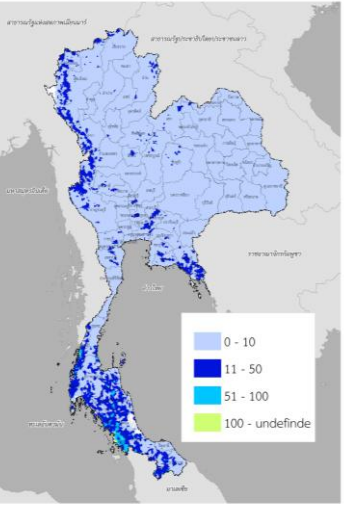
สถานการณ์เตือนภัยรายจังหวัด

กระบี่	นครศรีธรรมราช	สตูล
1	1	1
6	3	3

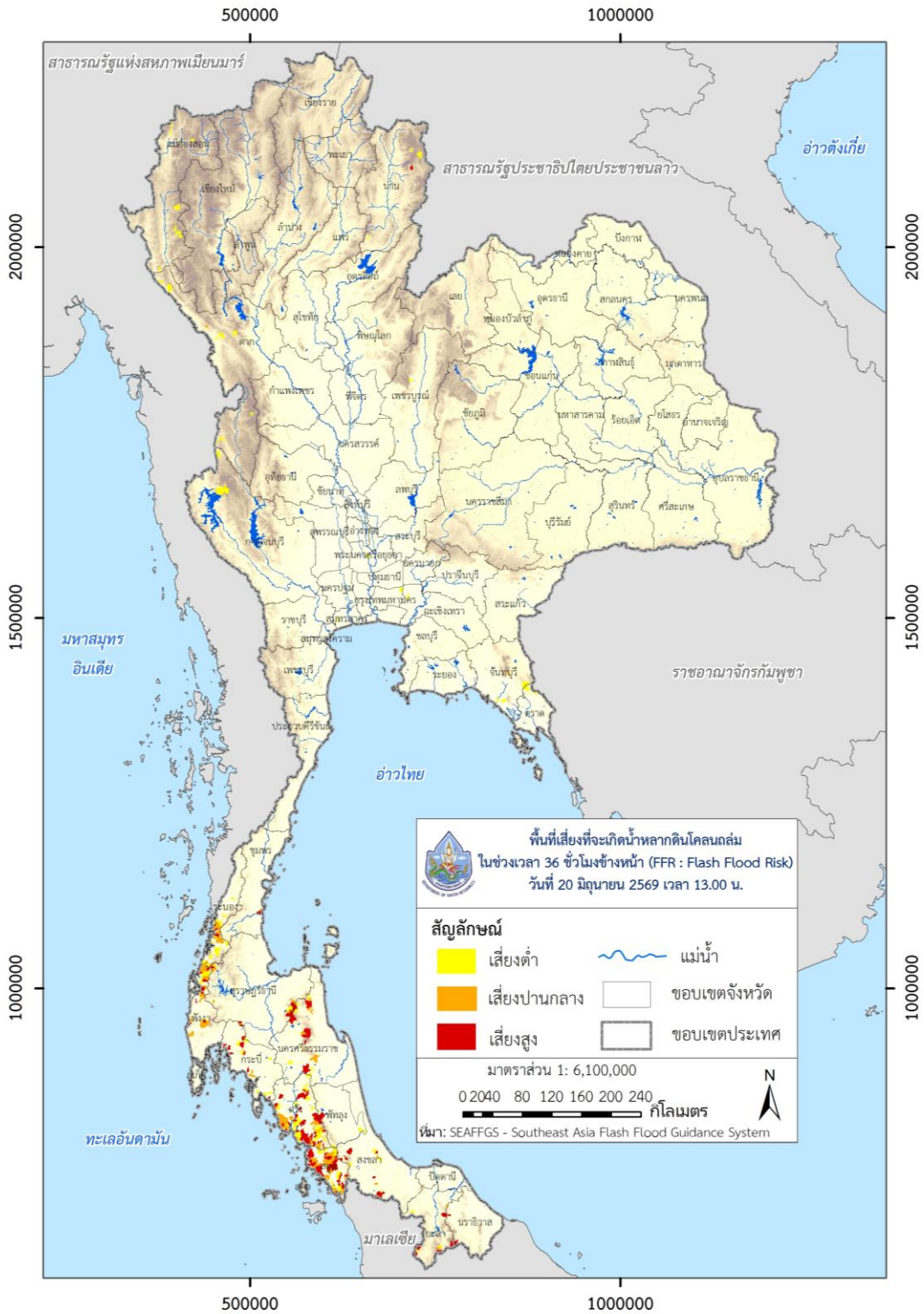
EARLY WARNING SYSTEM ระบบเตือนภัยล่วงหน้าเกี่ยวกับน้ำหลากมาก <http://www.dwr.go.th>
กรมทรัพยากรน้ำ 10000 หมู่ 8 ถนนพหลโยธิน แขวงจตุจักร กรุงเทพฯ 10400 โทรศัพท์ 022898613

ปริมาณฝนสะสมของวันที่ 20 มิถุนายน 2569
(กรมอุตุนิยมวิทยา)

ผลการแจ้งเตือนภัยของสถานี Early Warning System (กรมทรัพยากรน้ำ) ของวันที่ 20 มิถุนายน 2569 **ไม่พบพื้นที่วิกฤติ**

<p>ASM-06 hr / 20 มิ.ย. 2569 เวลา 13.00 น.</p>	<p>MAP-24 hr / 20 มิ.ย. 2569 เวลา 13.00 น.</p>	<p>FFG-01 hr / 20 มิ.ย. 2569 เวลา 13.00 น.</p>
		
<p>ค่าความชื้นในดิน (Average Soil Moisture Content)</p>	<p>ปริมาณฝนสะสมในช่วง 24 ชั่วโมง ที่ผ่านมา (Mean Areal Precipitation)</p>	<p>ปริมาณฝนที่จะส่งผลให้เกิดสภาวะ น้ำล้นตลิ่งที่ปลายลุ่มน้ำในอีก 1 ชั่วโมง ข้างหน้า (FFG: Flash Flood Guidance)</p>
<p>FFG-03 hr / 20 มิ.ย. 2569 เวลา 13.00 น.</p>	<p>FFG-06 hr / 20 มิ.ย. 2569 เวลา 13.00 น.</p>	<p>FMAP-24 hr / 20 มิ.ย. 2569 เวลา 13.00 น.</p>
		
<p>ปริมาณฝนที่จะส่งผลให้เกิดสภาวะน้ำ ล้นตลิ่งที่ปลายลุ่มน้ำในอีก 3 ชั่วโมง ข้างหน้า (FFG: Flash Flood Guidance)</p>	<p>ปริมาณฝนที่จะส่งผลให้เกิดสภาวะน้ำ ล้นตลิ่งที่ปลายลุ่มน้ำในอีก 6 ชั่วโมง ข้างหน้า (FFG: Flash Flood Guidance)</p>	<p>ปริมาณฝนคาดการณ์สะสม 24 ชั่วโมง ข้างหน้า (FMAP: Forecast Mean Areal Precipitation)</p>

FFR-36 hr / 20 มิ.ย. 2569 เวลา 13.00 น.



พื้นที่เสี่ยงที่จะเกิด Flash Flood ในช่วงเวลา 36 ชั่วโมงข้างหน้า (FFR : Flash Flood Risk)

พื้นที่เสี่ยงที่จะเกิด Flash Flood ในช่วงเวลา 36 ชั่วโมงข้างหน้า :

ภาคเหนือ

จังหวัด	อำเภอ	ระดับความเสี่ยง
ตาก	แม่ระมาด	ปานกลาง
น่าน	บ่อเกลือ	สูง
	ปัว	สูง

ภาคกลาง

จังหวัด	อำเภอ	ระดับความเสี่ยง
จันทบุรี	เขาคิชฌกูฏ	ปานกลาง
	ท่าใหม่	ปานกลาง
	นายายอาม	ปานกลาง
	มะขาม	ปานกลาง

ภาคใต้

จังหวัด	อำเภอ	ระดับความเสี่ยง
กระบี่	เขาพนม	สูง
	คลองท่อม	สูง
	ปลายพระยา	สูง
	เมืองกระบี่	สูง
	เหนือคลอง	สูง
	อ่าวลึก	สูง
ชุมพร	พะโต๊ะ	ปานกลาง
	หลังสวน	สูง
ตรัง	กันตัง	สูง
	นาโยง	สูง
	ปะเหลียน	สูง

จังหวัด	อำเภอ	ระดับความเสี่ยง
	เมืองตรัง	สูง
	ย่านตาขาว	สูง
	รัษฎา	สูง
	วังวิเศษ	สูง
	สิเกา	สูง
	ห้วยยอด	สูง
	หาดสำราญ	สูง
นครศรีธรรมราช	จุฬาภรณ์	ปานกลาง
	ฉวาง	สูง
	ช้างกลาง	สูง
	ท่าศาลา	ปานกลาง
	ทุ่งสง	สูง
	นบพิตำ	สูง
	พรหมคีรี	สูง
	พิปูน	สูง
	ร่อนพิบูลย์	ปานกลาง
	ลานสกา	สูง
	สิชล	สูง
นราธิวาส	จะแนะ	สูง
	รือเสาะ	สูง
	ศรีสาคร	สูง
พังงา	กะปง	สูง
	คุระบุรี	สูง
	ตะกั่วป่า	สูง
	ท้ายเหมือง	สูง
	เมืองพังงา	สูง
พัทลุง	กงหรา	สูง
	ตะโหมด	สูง

จังหวัด	อำเภอ	ระดับความเสี่ยง
	ศรีนครินทร์	สูง
ยะลา	บันนังสตา	สูง
	เบตง	สูง
	รามัน	ปานกลาง
ระนอง	กะเปอร์	สูง
	เมืองระนอง	สูง
	สุขสำราญ	สูง
สงขลา	นาทวี	สูง
	นาหม่อม	ปานกลาง
	รัตภูมิ	สูง
	สะเดา	สูง
	หาดใหญ่	สูง
สตูล	ควนกาหลง	สูง
	ควนโดน	สูง
	ท่าแพ	สูง
	ทุ่งหว้า	สูง
	มะนัง	สูง
	เมืองสตูล	สูง
	ละงู	สูง
สุราษฎร์ธานี	กาญจนดิษฐ์	ปานกลาง
	ชัยบุรี	สูง
	บ้านตาขุน	สูง
	บ้านนาสาร	สูง
	พนม	ปานกลาง
	พระแสง	สูง
	เวียงสระ	สูง

คำอธิบาย:

ASM (Average Soil Moisture Content) คือ อัตราส่วนความชุ่มชื้นของดิน โดย 0 หมายถึง ดินที่แห้งสนิท และ 1 หมายถึง ดินที่มีความชุ่มน้ำ 100% โดยข้อมูล ASM ได้มาจากแบบจำลอง Sacramento Soil Moisture Accounting Model

MAP (Mean Areal Precipitation) คือ ข้อมูลปริมาณฝน MWGHE (Microwave-adjusted Global HydroEstimator Satellite-based Precipitation Estimates) ที่มีการนำเสนอในรูปแบบของปริมาณฝนสะสมจาก NOAA-NESDIS Global Hydro Estimator และมีการปรับแก้จาก NOAA-CPC CMORPH Microwave-based satellite rainfall ในรอบ 24 ชั่วโมงที่ผ่านมา (mm/24hr)

FFG (Flash Flood Guidance) คือ ค่าที่ความสามารถในการรองรับปริมาณฝนของพื้นที่นั้น ๆ ก่อนที่จะเกิดสถานะน้ำล้นตลิ่งที่จุดออกของปลายพื้นที่นั้น ๆ ในอีก 1 ชั่วโมงข้างหน้า (mm/1hr) 3 ชั่วโมงข้างหน้า (mm/3hr) และ 6 ชั่วโมงข้างหน้า (mm/6hr)

FMAP (Forecast Mean Areal Precipitation) คือ ปริมาณฝนคาดการณ์จากระบบ Weather Research and Forecasting (WRF) model ล่วงหน้า 24 ชั่วโมง (mm/day)

FFR (Flash Flood Risk) คือ ความเป็นไปได้ในการเกิด Flash Flood ในช่วงเวลา 12-hr และ 24-hr ข้างหน้า โดยอาศัยข้อมูลปริมาณฝนคาดการณ์จาก WRF Model Precipitation Forecast

หมายเหตุ:

ASM (Average Soil Moisture Content)	ระดับ
0.01 < ASM < 0.65	ปกติ
0.65 < ASM < 0.90	ใกล้จะอิมตัว
0.90 < ASM < 1	อิมตัว

MAP (Mean Areal Precipitation)/ FMAP (Forecast Mean Areal Precipitation)		
(mm/6hr)	(mm/24hr)	ระดับ
ปริมาณฝน < 7.5	ปริมาณฝน < 10	ฝนเบา
7.5 < ปริมาณฝน < 35	10 < ปริมาณฝน < 50	ฝนปานกลาง
35 < ปริมาณฝน < 70	50 < ปริมาณฝน < 100	ฝนหนัก
ปริมาณฝน > 70	ปริมาณฝน > 100	ฝนหนักมาก

FFG (Flash Flood Guidance)					
FFG 01-hr	ระดับ	FFG 03-hr	ระดับ	FFG 06-hr	ระดับ
$FFG \leq 10$	สูง	$FFG \leq 10$	สูง	$FFG \leq 15$	สูง
$10 < FFG \leq 25$	ปานกลาง	$10 < FFG \leq 25$	ปานกลาง	$15 < FFG \leq 30$	ปานกลาง
$25 < FFG \leq 40$	ต่ำ	$25 < FFG \leq 40$	ต่ำ	$30 < FFG \leq 60$	ต่ำ

FFR (Flash Flood Risk)	
$0.01 \leq FFR < 0.2$	เสี่ยงต่ำ
$0.2 \leq FFR < 0.4$	เสี่ยงปานกลาง
$0.4 \leq FFR \leq 1.0$	เสี่ยงสูง



ดาวน์โหลดไฟล์รายงาน/แผนที่/ชั้นข้อมูล (Shapefile)