



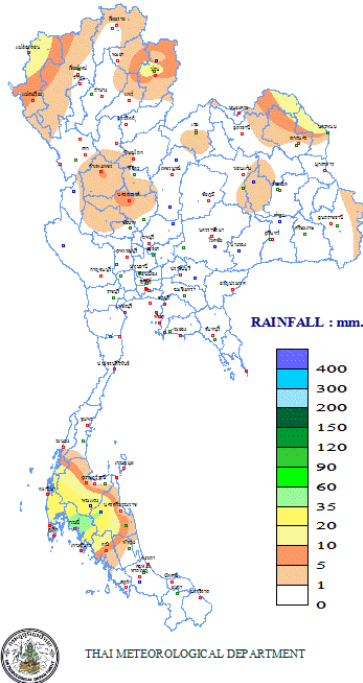
รายงานผลการคาดการณ์พื้นที่เสี่ยงน้ำหลาก
(Flash Flood Guidance System, FFGS)

วันที่ 21 มิถุนายน 2569 เวลา: 13.00 น.

กองวิเคราะห์และประเมินสถานการณ์น้ำ กรมทรัพยากรน้ำ

พื้นที่เสี่ยงน้ำหลากสูง (Flash Flood Risk Areas) ในอีก 36 ชั่วโมงข้างหน้า ประกอบด้วย พื้นที่ 16 จังหวัด ครอบคลุม 65 อำเภอ ประกอบด้วย จังหวัดกาญจนบุรี (1) จันทบุรี (3) ชุมพร (1) ตรัง (3) นครศรีธรรมราช (10) นราธิวาส (8) พังงา (3) พัทลุง (1) เพชรบุรี (6) ยะลา (3) ระนอง (2) ระยอง (4) ราชบุรี (3) สงขลา (5) สตูล (4) สุราษฎร์ธานี (8)

DAILY RAINFALL
20 JUNE 2026



สรุปรายงานการแจ้งเตือนการเตือนภัยน้ำหลาก-ดินถล่มในพื้นที่ลาดชัน และที่ราบเชิงเขา

เพื่อปฏิบัติการเฝ้าระวังและเตือนภัยน้ำหลาก-ดินถล่ม
ณ วันที่ 21 มิถุนายน 2569 เวลา 13:00 น.

วันที่ออกที่ 21 มิถุนายน 2569

สถานการณ์เตือนภัยทั้งหมด

- น้ำหลาก - ๑๖๕
- น้ำท่วม - ๑๖๕
- ดินถล่ม - ๑๖๕
- น้ำหลาก - ๑๖๕

พื้นที่เสี่ยงน้ำหลากสูง

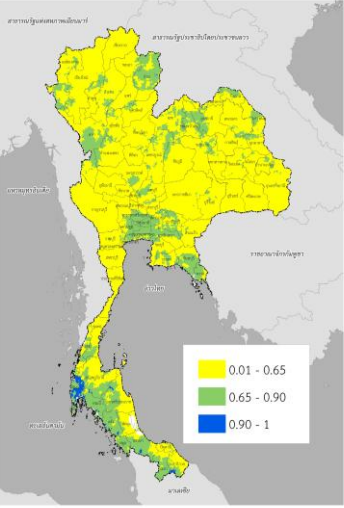
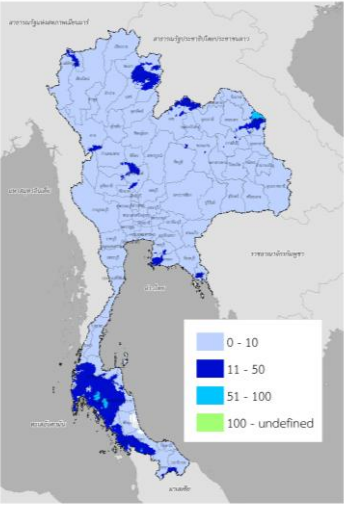
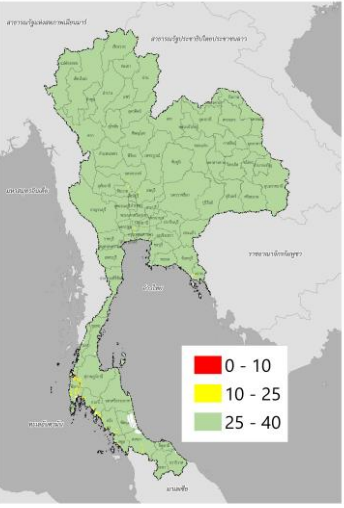
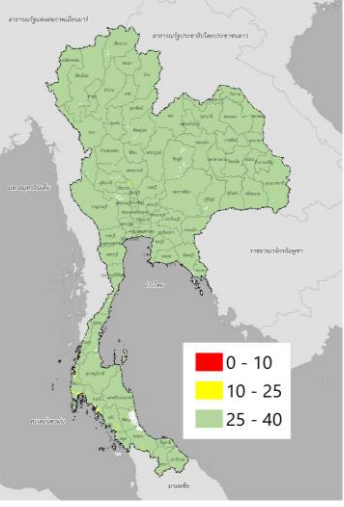
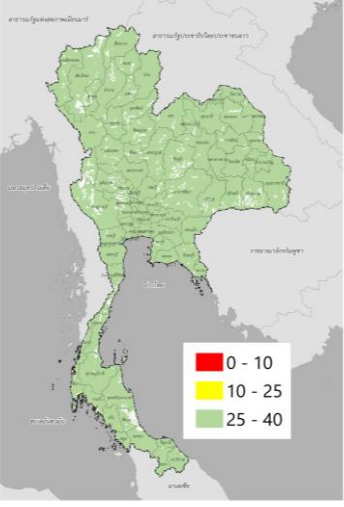
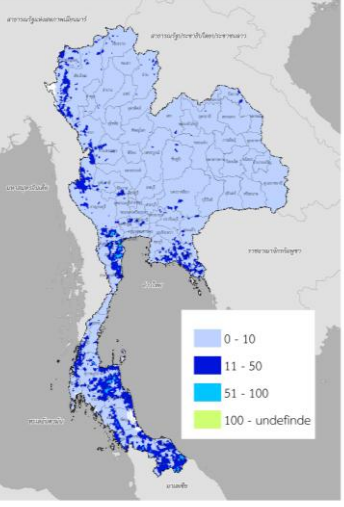
พื้นที่เสี่ยงน้ำหลากต่ำ

ลำดับ	หมู่เกาะ	อำเภอ	อำเภอ	อำเภอ	อำเภอ	อำเภอ	ค่าพยากรณ์
1	เกาะภูเก็ต	เกาะภูเก็ต	เกาะภูเก็ต	เกาะภูเก็ต	เกาะภูเก็ต	เกาะภูเก็ต	100.0
2	เกาะภูเก็ต	เกาะภูเก็ต	เกาะภูเก็ต	เกาะภูเก็ต	เกาะภูเก็ต	เกาะภูเก็ต	100.0
3	เกาะภูเก็ต	เกาะภูเก็ต	เกาะภูเก็ต	เกาะภูเก็ต	เกาะภูเก็ต	เกาะภูเก็ต	100.0
4	เกาะภูเก็ต	เกาะภูเก็ต	เกาะภูเก็ต	เกาะภูเก็ต	เกาะภูเก็ต	เกาะภูเก็ต	100.0
5	เกาะภูเก็ต	เกาะภูเก็ต	เกาะภูเก็ต	เกาะภูเก็ต	เกาะภูเก็ต	เกาะภูเก็ต	100.0
6	เกาะภูเก็ต	เกาะภูเก็ต	เกาะภูเก็ต	เกาะภูเก็ต	เกาะภูเก็ต	เกาะภูเก็ต	100.0
7	เกาะภูเก็ต	เกาะภูเก็ต	เกาะภูเก็ต	เกาะภูเก็ต	เกาะภูเก็ต	เกาะภูเก็ต	100.0
8	เกาะภูเก็ต	เกาะภูเก็ต	เกาะภูเก็ต	เกาะภูเก็ต	เกาะภูเก็ต	เกาะภูเก็ต	100.0
9	เกาะภูเก็ต	เกาะภูเก็ต	เกาะภูเก็ต	เกาะภูเก็ต	เกาะภูเก็ต	เกาะภูเก็ต	100.0
10	เกาะภูเก็ต	เกาะภูเก็ต	เกาะภูเก็ต	เกาะภูเก็ต	เกาะภูเก็ต	เกาะภูเก็ต	100.0

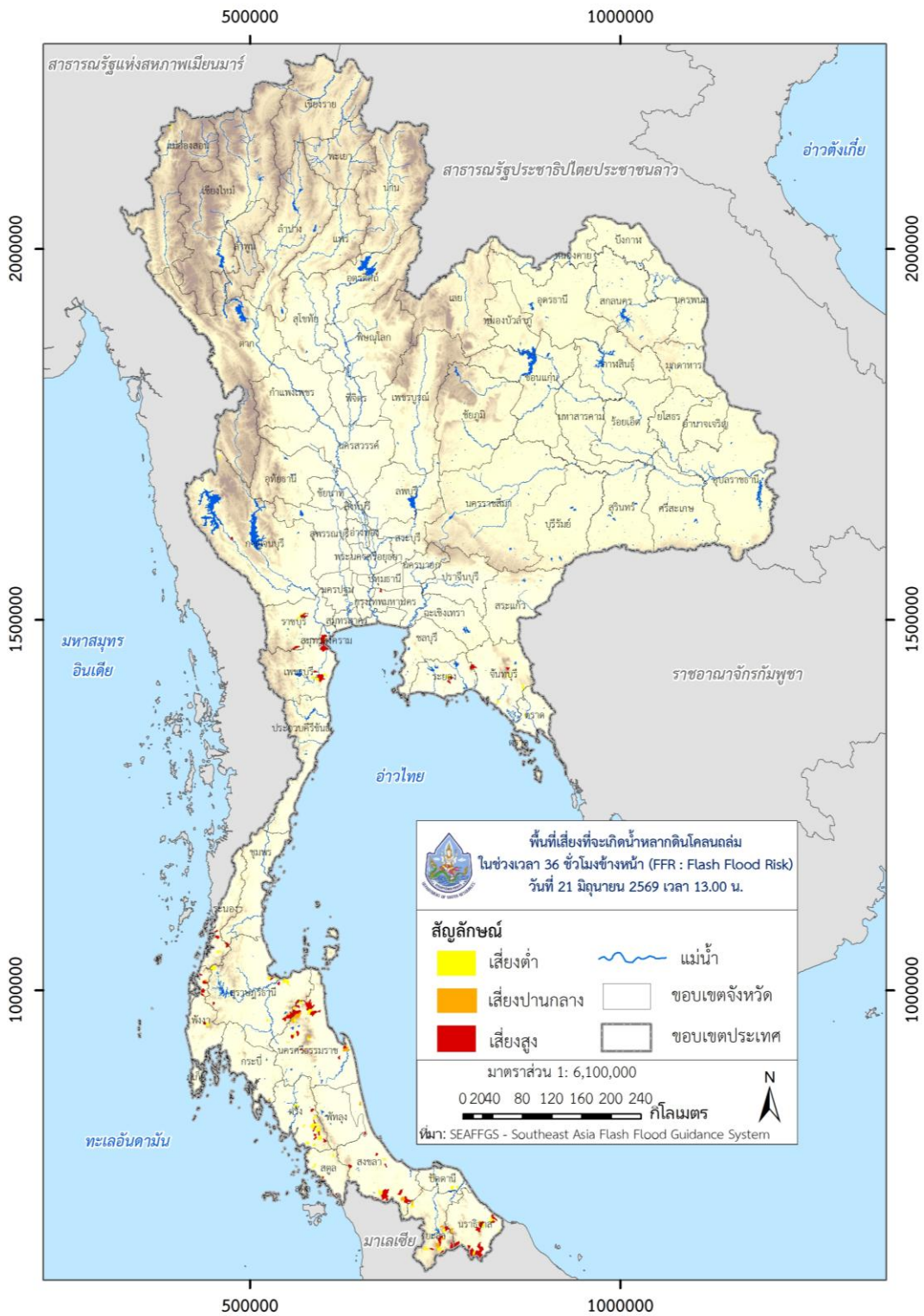
EARLY WARNING SYSTEM ระบบเตือนภัยล่วงหน้า น้ำท่วมฉับพลัน น้ำป่าไหลหลาก <http://www.dwr.go.th>
กรมทรัพยากรน้ำ 18023 หมู่ 8 ถนนนครสวรรค์ 6 หมู่ 24 แขวงทุ่งใหญ่ เขตบางนา กรุงเทพมหานคร 10640, โทรศัพท์ 022786613

ปริมาณฝนสะสมของวันที่ 21 มิถุนายน 2569
(กรมอุตุนิยมวิทยา)

ผลการแจ้งเตือนภัยของสถานี Early Warning System (กรมทรัพยากรน้ำ) ของวันที่ 21 มิถุนายน 2569
ไม่พบพื้นที่วิกฤติ

<p>ASM-06 hr / 21 มิ.ย. 2569 เวลา 13.00 น.</p>	<p>MAP-24 hr / 21 มิ.ย. 2569 เวลา 13.00 น.</p>	<p>FFG-01 hr / 21 มิ.ย. 2569 เวลา 13.00 น.</p>
		
<p>ค่าความชื้นในดิน (Average Soil Moisture Content)</p>	<p>ปริมาณฝนสะสมในช่วง 24 ชั่วโมง ที่ผ่านมา (Mean Areal Precipitation)</p>	<p>ปริมาณฝนที่จะส่งผลให้เกิดสภาวะ น้ำล้นตลิ่งที่ปลายลุ่มน้ำในอีก 1 ชั่วโมง ข้างหน้า (FFG: Flash Flood Guidance)</p>
<p>FFG-03 hr / 21 มิ.ย. 2569 เวลา 13.00 น.</p>	<p>FFG-06 hr / 21 มิ.ย. 2569 เวลา 13.00 น.</p>	<p>FMAP-24 hr / 21 มิ.ย. 2569 เวลา 13.00 น.</p>
		
<p>ปริมาณฝนที่จะส่งผลให้เกิดสภาวะน้ำ ล้นตลิ่งที่ปลายลุ่มน้ำในอีก 3 ชั่วโมง ข้างหน้า (FFG: Flash Flood Guidance)</p>	<p>ปริมาณฝนที่จะส่งผลให้เกิดสภาวะน้ำ ล้นตลิ่งที่ปลายลุ่มน้ำในอีก 6 ชั่วโมง ข้างหน้า (FFG: Flash Flood Guidance)</p>	<p>ปริมาณฝนคาดการณ์สะสม 24 ชั่วโมง ข้างหน้า (FMAP: Forecast Mean Areal Precipitation)</p>

FFR-36 hr / 21 มิ.ย. 2569 เวลา 13.00 น.



พื้นที่เสี่ยงที่จะเกิด Flash Flood ในช่วงเวลา 36 ชั่วโมงข้างหน้า (FFR : Flash Flood Risk)

พื้นที่เสี่ยงที่จะเกิด Flash Flood ในช่วงเวลา 36 ชั่วโมงข้างหน้า :

ภาคกลาง

จังหวัด	อำเภอ	ระดับความเสี่ยง
กาญจนบุรี	ทองผาภูมิ	สูง
จันทบุรี	แก่งหางแมว	สูง
	เขาคิชฌกูฏ	สูง
	โป่งน้ำร้อน	สูง
เพชรบุรี	เขาย้อย	สูง
	ชะอำ	สูง
	ท่ายาง	สูง
	บ้านแหลม	สูง
	เมืองเพชรบุรี	สูง
	หนองหญ้าปล้อง	สูง
ระยอง	แกลง	สูง
	เขาชะเมา	สูง
	เมืองระยอง	สูง
	วังจันทร์	สูง
ราชบุรี	จอมบึง	สูง
	ปากท่อ	สูง
	เมืองราชบุรี	สูง

ภาคใต้

จังหวัด	อำเภอ	ระดับความเสี่ยง
กระบี่	คลองท่อม	ปานกลาง
ชุมพร	พะโต๊ะ	สูง
ตรัง	นาโยง	สูง
	ปะเหลียน	สูง
	เมืองตรัง	ปานกลาง

จังหวัด	อำเภอ	ระดับความเสี่ยง
	ย่านตาขาว	สูง
	ห้วยยอด	ปานกลาง
นครศรีธรรมราช	ฉวาง	สูง
	เฉลิมพระเกียรติ	สูง
	ช้างกลาง	สูง
	เชียรใหญ่	สูง
	ท่าศาลา	สูง
	นบพิตำ	สูง
	นาบอน	สูง
	ปากพนัง	สูง
	พรหมคีรี	ปานกลาง
	พิปูน	สูง
	ลานสกา	ปานกลาง
	สิชล	สูง
นราธิวาส	จะแนะ	สูง
	เจาะไอร้อง	สูง
	ตากใบ	สูง
	ระแงะ	สูง
	แว้ง	สูง
	ศรีสาคร	สูง
	สุคีริน	สูง
	สุโหงปาตี	สูง
ปัตตานี	ยะรัง	ปานกลาง
	หนองจิก	ปานกลาง
พังงา	กะปง	สูง
	คุระบุรี	สูง
	เมืองพังงา	สูง
พัทลุง	ปากพะยูน	สูง

จังหวัด	อำเภอ	ระดับความเสี่ยง
ยะลา	กาบัง	ปานกลาง
	ธารโต	สูง
	บันนังสตา	สูง
	เบตง	สูง
ระนอง	กะเปอร์	สูง
	เมืองระนอง	สูง
สงขลา	กระแสสินธุ์	ปานกลาง
	จะนะ	สูง
	นาทวี	สูง
	ระโนด	ปานกลาง
สตูล	สะเดา	สูง
	สะบ้าย้อย	สูง
	หาดใหญ่	สูง
	ควนกาหลง	สูง
	ท่าแพ	สูง
	ทุ่งหว้า	สูง
	เมืองสตูล	สูง
สุราษฎร์ธานี	กาญจนดิษฐ์	สูง
	ท่าชนะ	สูง
	บ้านตาขุน	สูง
	บ้านนาสาร	สูง
	พนม	สูง
	พุนพิน	สูง
	เมืองสุราษฎร์ธานี	สูง
	เวียงสระ	สูง

คำอธิบาย:

ASM (Average Soil Moisture Content) คือ อัตราส่วนความชุ่มชื้นของดิน โดย 0 หมายถึง ดินที่แห้งสนิท และ 1 หมายถึง ดินที่มีความชุ่มน้ำ 100% โดยข้อมูล ASM ได้มาจากแบบจำลอง Sacramento Soil Moisture Accounting Model

MAP (Mean Areal Precipitation) คือ ข้อมูลปริมาณฝน MWGHE (Microwave-adjusted Global HydroEstimator Satellite-based Precipitation Estimates) ที่มีการนำเสนอในรูปแบบของปริมาณฝนสะสมจาก NOAA-NESDIS Global Hydro Estimator และมีการปรับแก้จาก NOAA-CPC CMORPH Microwave-based satellite rainfall ในรอบ 24 ชั่วโมงที่ผ่านมา (mm/24hr)

FFG (Flash Flood Guidance) คือ ค่าที่ความสามารถในการรองรับปริมาณฝนของพื้นที่นั้น ๆ ก่อนที่จะเกิดสภาวะน้ำล้นตลิ่งที่จุดออกของปลายพื้นที่นั้น ๆ ในอีก 1 ชั่วโมงข้างหน้า (mm/1hr) 3 ชั่วโมงข้างหน้า (mm/3hr) และ 6 ชั่วโมงข้างหน้า (mm/6hr)

FMAP (Forecast Mean Areal Precipitation) คือ ปริมาณฝนคาดการณ์จากระบบ Weather Research and Forecasting (WRF) model ล่วงหน้า 24 ชั่วโมง (mm/day)

FFR (Flash Flood Risk) คือ ความเป็นไปได้ในการเกิด Flash Flood ในช่วงเวลา 12-hr และ 24-hr ข้างหน้า โดยอาศัยข้อมูลปริมาณฝนคาดการณ์จาก WRF Model Precipitation Forecast

หมายเหตุ:

ASM (Average Soil Moisture Content)	ระดับ
0.01 < ASM < 0.65	ปกติ
0.65 < ASM < 0.90	ใกล้จะอิมตัว
0.90 < ASM < 1	อิมตัว

MAP (Mean Areal Precipitation)/ FMAP (Forecast Mean Areal Precipitation)		
(mm/6hr)	(mm/24hr)	ระดับ
ปริมาณฝน < 7.5	ปริมาณฝน < 10	ฝนเบา
7.5 < ปริมาณฝน < 35	10 < ปริมาณฝน < 50	ฝนปานกลาง
35 < ปริมาณฝน < 70	50 < ปริมาณฝน < 100	ฝนหนัก
ปริมาณฝน > 70	ปริมาณฝน > 100	ฝนหนักมาก

FFG (Flash Flood Guidance)					
FFG 01-hr	ระดับ	FFG 03-hr	ระดับ	FFG 06-hr	ระดับ
$FFG \leq 10$	สูง	$FFG \leq 10$	สูง	$FFG \leq 15$	สูง
$10 < FFG \leq 25$	ปานกลาง	$10 < FFG \leq 25$	ปานกลาง	$15 < FFG \leq 30$	ปานกลาง
$25 < FFG \leq 40$	ต่ำ	$25 < FFG \leq 40$	ต่ำ	$30 < FFG \leq 60$	ต่ำ

FFR (Flash Flood Risk)	
$0.01 \leq FFR < 0.2$	เสี่ยงต่ำ
$0.2 \leq FFR < 0.4$	เสี่ยงปานกลาง
$0.4 \leq FFR \leq 1.0$	เสี่ยงสูง



ดาวน์โหลดไฟล์รายงาน/แผนที่/ชั้นข้อมูล (Shapefile)