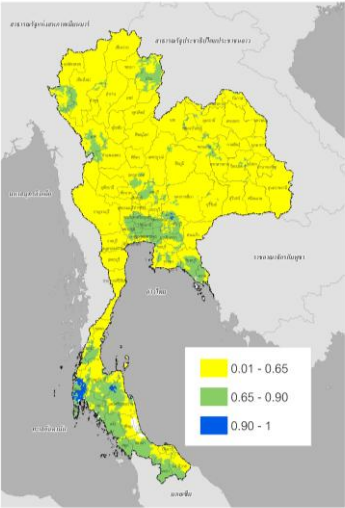
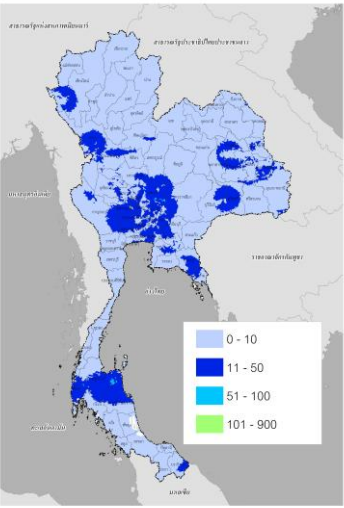
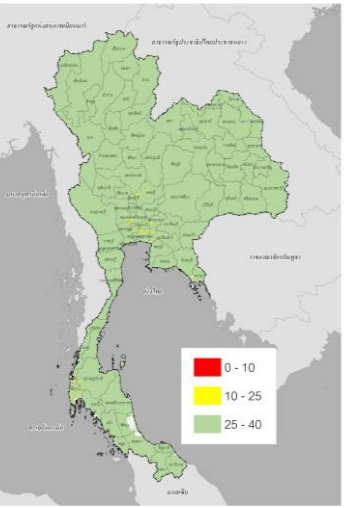
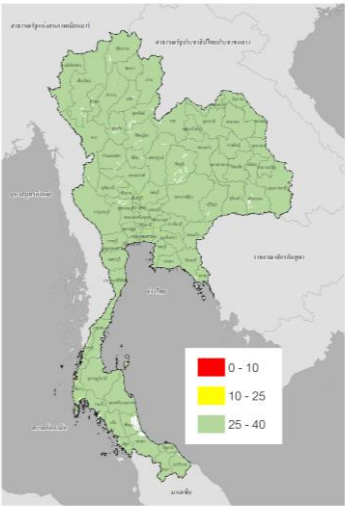
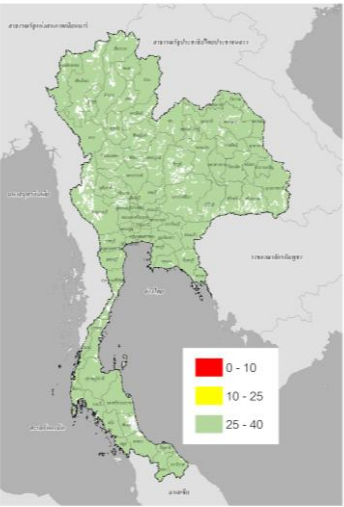
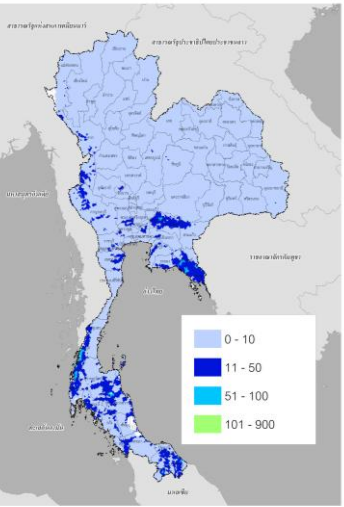
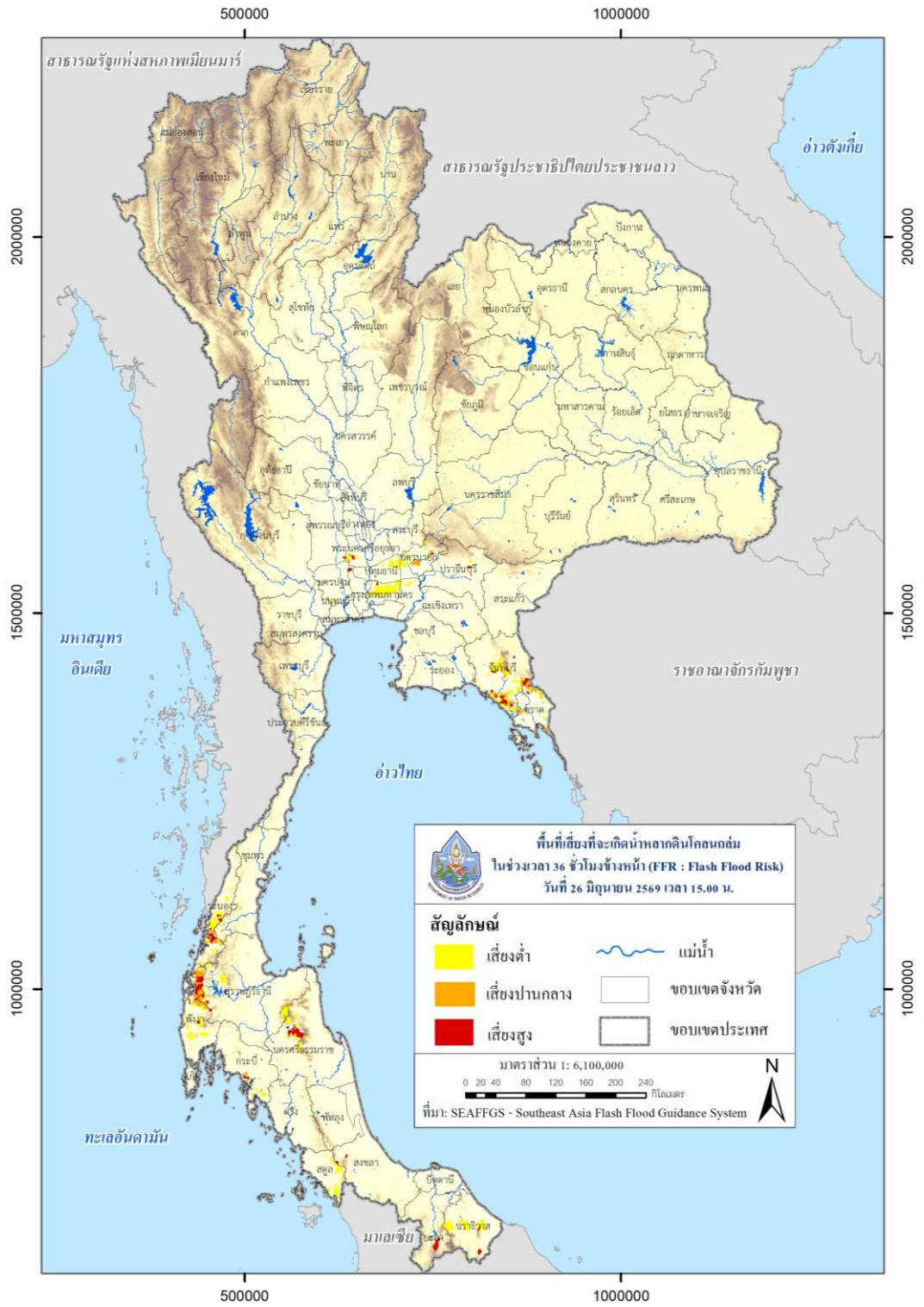




<p>ASM-06 hr / 26 มิ.ย. 2569 เวลา 15.00 น.</p>	<p>MAP-24 hr / 26 มิ.ย. 2569 เวลา 15.00 น.</p>	<p>FFG-01 hr / 26 มิ.ย. 2569 เวลา 15.00 น.</p>
		
<p>ค่าความชื้นในดิน (Average Soil Moisture Content)</p>	<p>ปริมาณฝนสะสมในช่วง 24 ชั่วโมง ที่ผ่านมา (Mean Areal Precipitation)</p>	<p>ปริมาณฝนที่จะส่งผลให้เกิดสภาวะ น้ำล้นตลิ่งที่ปลายลุ่มน้ำในอีก 1 ชั่วโมง ข้างหน้า (FFG: Flash Flood Guidance)</p>
<p>FFG-03 hr / 26 มิ.ย. 2569 เวลา 15.00 น.</p>	<p>FFG-06 hr / 26 มิ.ย. 2569 เวลา 15.00 น.</p>	<p>FMAP-24 hr / 26 มิ.ย. 2569 เวลา 15.00 น.</p>
		
<p>ปริมาณฝนที่จะส่งผลให้เกิดสภาวะน้ำ ล้นตลิ่งที่ปลายลุ่มน้ำในอีก 3 ชั่วโมง ข้างหน้า (FFG: Flash Flood Guidance)</p>	<p>ปริมาณฝนที่จะส่งผลให้เกิดสภาวะน้ำ ล้นตลิ่งที่ปลายลุ่มน้ำในอีก 6 ชั่วโมง ข้างหน้า (FFG: Flash Flood Guidance)</p>	<p>ปริมาณฝนคาดการณ์สะสม 24 ชั่วโมง ข้างหน้า (FMAP: Forecast Mean Areal Precipitation)</p>

FFR-36 hr / 26 มิ.ย. 2569 เวลา 15.00 น.



พื้นที่เสี่ยงที่จะเกิด Flash Flood ในช่วงเวลา 36 ชั่วโมงข้างหน้า (FFR : Flash Flood Risk)

พื้นที่เสี่ยงที่จะเกิด Flash Flood ในช่วงเวลา 36 ชั่วโมงข้างหน้า :

**ภาคกลาง**

จังหวัด	อำเภอ	ระดับความเสี่ยง	
สุพรรณบุรี	บางปลาม้า	เสี่ยงสูง	
	สองพี่น้อง	เสี่ยงสูง	
จันทบุรี	ขลุง	เสี่ยงสูง	
	เขาคิชฌกูฏ	เสี่ยงสูง	
	ท่าใหม่	เสี่ยงสูง	
	นายายอาม	เสี่ยงปานกลาง	
	โป่งน้ำร้อน	เสี่ยงสูง	
	มะขาม	เสี่ยงสูง	
	เมืองจันทบุรี	เสี่ยงสูง	
	แหลมสิงห์	เสี่ยงสูง	
	ตราด	เขาสมิง	เสี่ยงสูง
		คลองใหญ่	เสี่ยงสูง
ปอไร่		เสี่ยงสูง	
เมืองตราด		เสี่ยงสูง	
นครนายก	บ้านนา	เสี่ยงปานกลาง	
	ปากพลี	เสี่ยงสูง	
	เมืองนครนายก	เสี่ยงสูง	
องครักษ์	องครักษ์	เสี่ยงปานกลาง	
	นาดี	เสี่ยงสูง	
ระยอง	แกลง	เสี่ยงปานกลาง	

ภาคใต้

จังหวัด	อำเภอ	ระดับความเสี่ยง
กระบี่	คลองท่อม	เสี่ยงปานกลาง
	เหนือคลอง	เสี่ยงสูง
ชุมพร	พะโต๊ะ	เสี่ยงสูง
	ฉวาง	เสี่ยงสูง
นครศรีธรรมราช	ช้างกลาง	เสี่ยงปานกลาง
	นบพิตำ	เสี่ยงปานกลาง
	พิปูน	เสี่ยงสูง
	ลานสกา	เสี่ยงสูง
	สิชล	เสี่ยงปานกลาง
	กะปง	เสี่ยงสูง
พังงา	คุระบุรี	เสี่ยงสูง
	ตะกั่วป่า	เสี่ยงสูง
	ท้ายเหมือง	เสี่ยงสูง
	เมืองพังงา	เสี่ยงสูง
ระนอง	กะเปอร์	เสี่ยงสูง
	เมืองระนอง	เสี่ยงสูง
	สุขสำราญ	เสี่ยงปานกลาง
	ท่าชนะ	เสี่ยงปานกลาง
สุราษฎร์ธานี	บ้านตาขุน	เสี่ยงสูง
	บ้านนาสาร	เสี่ยงปานกลาง
	พนม	เสี่ยงสูง
	เจาะไอร้อง	เสี่ยงสูง
นราธิวาส		

จังหวัด	อำเภอ	ระดับความเสี่ยง
	ระแงะ	เสี่ยงสูง
	แว้ง	เสี่ยงสูง
	สุคีริน	เสี่ยงสูง
	สุโหงปาดี	เสี่ยงสูง
ยะลา	ธารโต	เสี่ยงสูง
	เบตง	เสี่ยงสูง
สงขลา	รัตภูมิ	เสี่ยงสูง
สตูล	ควนกาหลง	เสี่ยงสูง

**คำอธิบาย:**

ASM (Average Soil Moisture Content) คือ อัตราส่วนความชุ่มชื้นของดิน โดย 0 หมายถึง ดินที่แห้งสนิท และ 1 หมายถึง ดินที่มีความชุ่มชื้น 100% โดยข้อมูล ASM ได้มาจากแบบจำลอง Sacramento Soil Moisture Accounting Model

MAP (Mean Areal Precipitation) คือ ข้อมูลปริมาณฝน MWGHE (Microwave-adjusted Global HydroEstimator Satellite-based Precipitation Estimates) ที่มีการนำเสนอในรูปแบบของปริมาณฝน สละสมจาก NOAA-NESDIS Global Hydro Estimator และมีการปรับแก้จาก NOAA-CPC CMORPH Microwave-based satellite rainfall ในรอบ 24 ชั่วโมงที่ผ่านมา (mm/24hr)

FFG (Flash Flood Guidance) คือ ค่าที่ความสามารถในการรองรับปริมาณฝนของพื้นที่นั้น ๆ ก่อนที่จะเกิด สภาวะน้ำล้นตลิ่งที่จุดออกของปลายพื้นที่นั้น ๆ ในอีก 1 ชั่วโมงข้างหน้า (mm/1hr) 3 ชั่วโมงข้างหน้า (mm/3hr) และ 6 ชั่วโมงข้างหน้า (mm/6hr)

FMAP (Forecast Mean Areal Precipitation) คือ ปริมาณฝนคาดการณ์จากระบบ Weather Research and Forecasting (WRF) model ล่วงหน้า 24 ชั่วโมง (mm/day)

FFR (Flash Flood Risk) คือ ความเป็นไปได้ในการเกิด Flash Flood ในช่วงเวลา 12-hr และ 24-hr ข้างหน้า โดยอาศัยข้อมูลปริมาณฝนคาดการณ์จาก WRF Model Precipitation Forecast

**หมายเหตุ:**

ASM (Average Soil Moisture Content)	ระดับ
0.01 < ASM < 0.65	ปกติ
0.65 < ASM < 0.90	ใกล้จะอึมตัว
0.90 < ASM < 1	อึมตัว

MAP (Mean Areal Precipitation)/ FMAP (Forecast Mean Areal Precipitation)		
(mm/6hr)	(mm/24hr)	ระดับ
ปริมาณฝน < 7.5	ปริมาณฝน < 10	ฝนเบา
7.5 < ปริมาณฝน < 35	10 < ปริมาณฝน < 50	ฝนปานกลาง
35 < ปริมาณฝน < 70	50 < ปริมาณฝน < 100	ฝนหนัก
ปริมาณฝน > 70	ปริมาณฝน > 100	ฝนหนักมาก

FFG (Flash Flood Guidance)					
FFG 01-hr	ระดับ	FFG 03-hr	ระดับ	FFG 06-hr	ระดับ
FFG ≤ 10	สูง	FFG ≤ 10	สูง	FFG ≤ 15	สูง
10 < FFG ≤ 25	ปานกลาง	10 < FFG ≤ 25	ปานกลาง	15 < FFG ≤ 30	ปานกลาง
25 < FFG ≤ 40	ต่ำ	25 < FFG ≤ 40	ต่ำ	30 < FFG ≤ 60	ต่ำ

FFR (Flash Flood Risk)	
0.01 ≤ FFR < 0.2	เสี่ยงต่ำ
0.2 ≤ FFR < 0.4	เสี่ยงปานกลาง
0.4 ≤ FFR ≤ 1.0	เสี่ยงสูง



ดาวน์โหลดไฟล์รายงาน/แผนที่/ชั้นข้อมูล (Shapefile)