

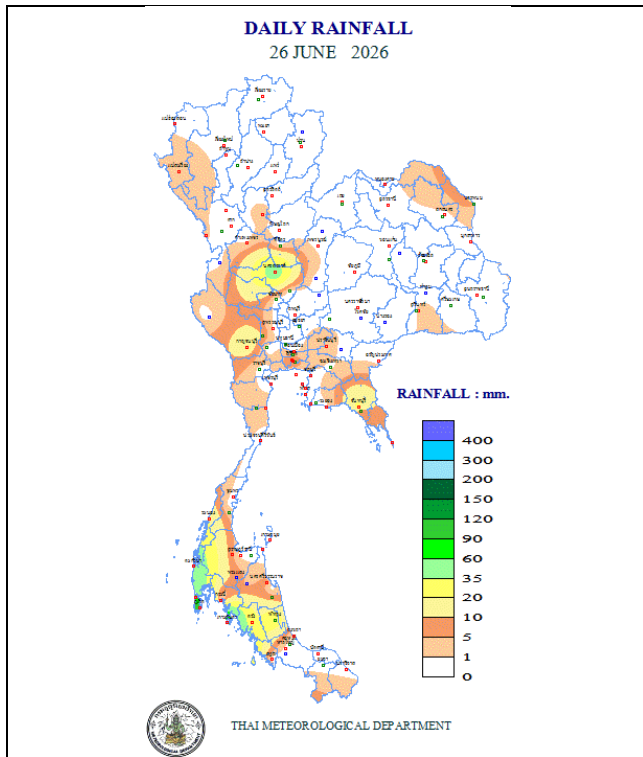


รายงานผลการคาดการณ์พื้นที่เสี่ยงน้ำหลาก
(Flash Flood Guidance System, FFGS)

วันที่ 27 มิถุนายน 2569 เวลา: 13.00 น.

กองวิเคราะห์และประเมินสถานการณ์น้ำ กรมทรัพยากรน้ำ

พื้นที่เสี่ยงน้ำหลากสูง (Flash Flood Risk Areas) ในอีก 36 ชั่วโมงข้างหน้า ประกอบด้วย พื้นที่ 13 จังหวัด ครอบคลุม 40 อำเภอ ประกอบด้วย จังหวัดกระบี่ (2) จันทบุรี (7) ชุมพร (1) ตรัง (3) ตราด (4) นราธิวาส (4) พังงา (5) แม่ฮ่องสอน (1) ระนอง (4) ราชบุรี (4) สงขลา (1) สตูล (1) สุราษฎร์ธานี (3)



สรุปรายงานการแจ้งเตือนอุทกภัยเตือนภัยน้ำหลาก-ดินถล่มในพื้นที่ภาคขึ้น และที่ราบเชิงเขา

วันที่ 27 มิถุนายน 2569

สถานการณ์เตือนภัยทั้งหมด: 3 จังหวัด 4 อำเภอ

เตือนภัย	เตือนภัย	เตือนภัย
1 จังหวัด 2 อำเภอ	1 จังหวัด 1 อำเภอ	1 จังหวัด 1 อำเภอ

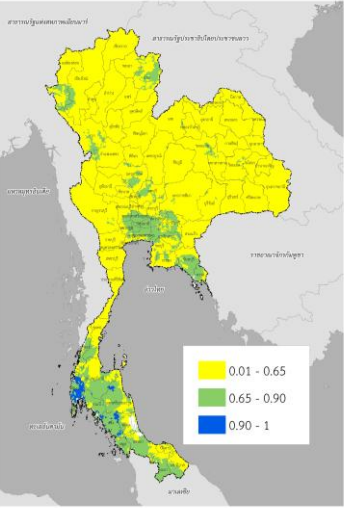
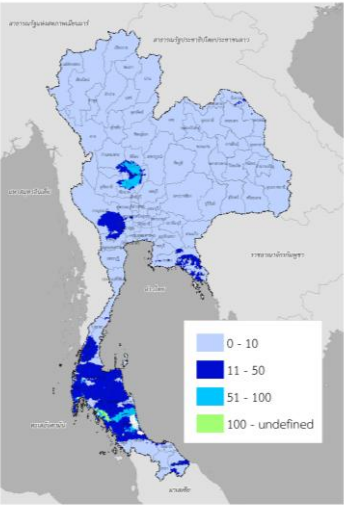
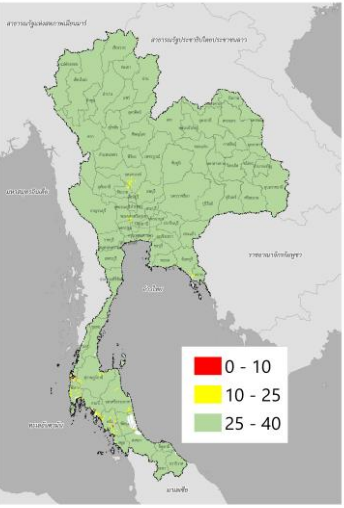
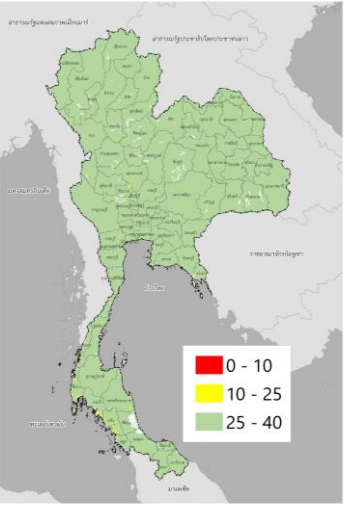
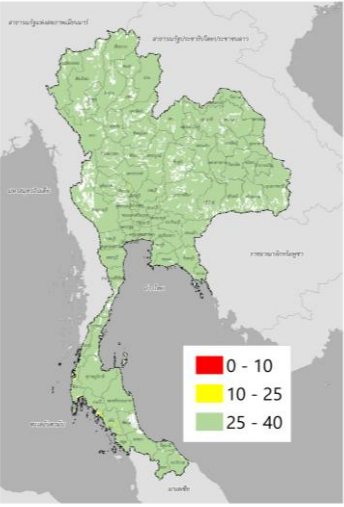
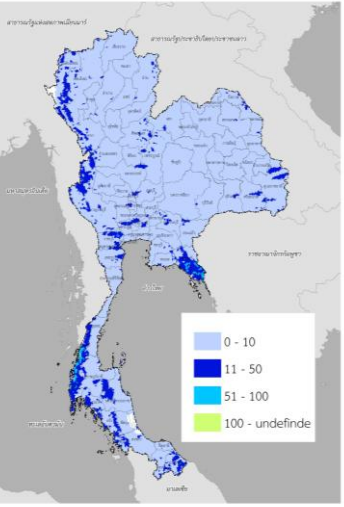
สถานการณ์เตือนภัยรายจังหวัด:

จังหวัด	อำเภอ	จำนวน
จันทบุรี	จันทบุรี	5
ชุมพร	ชุมพร	1
สุราษฎร์ธานี	สุราษฎร์ธานี	3

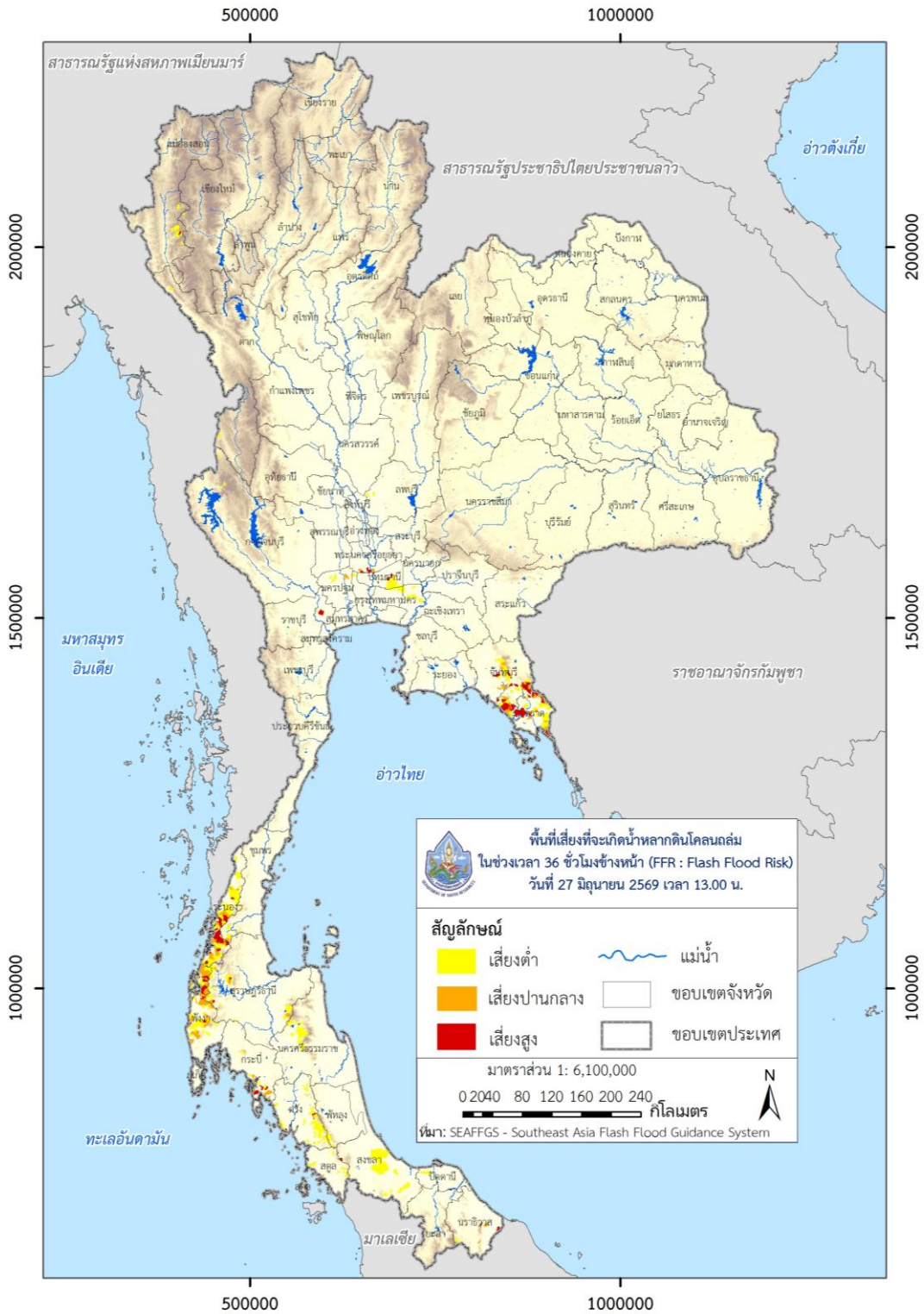
EARLY WARNING SYSTEM ระบบเตือนภัยล่วงหน้า กรมทรัพยากรน้ำ <http://www.dwr.go.th>
กรมทรัพยากรน้ำ โทร 0 2622 4400 โทรสาร 0 2622 4401 โทรสาร 0 2622 4402 โทรสาร 0 2622 4403 โทรสาร 0 2622 4404 โทรสาร 0 2622 4405 โทรสาร 0 2622 4406 โทรสาร 0 2622 4407 โทรสาร 0 2622 4408 โทรสาร 0 2622 4409 โทรสาร 0 2622 4410 โทรสาร 0 2622 4411 โทรสาร 0 2622 4412 โทรสาร 0 2622 4413 โทรสาร 0 2622 4414 โทรสาร 0 2622 4415 โทรสาร 0 2622 4416 โทรสาร 0 2622 4417 โทรสาร 0 2622 4418 โทรสาร 0 2622 4419 โทรสาร 0 2622 4420 โทรสาร 0 2622 4421 โทรสาร 0 2622 4422 โทรสาร 0 2622 4423 โทรสาร 0 2622 4424 โทรสาร 0 2622 4425 โทรสาร 0 2622 4426 โทรสาร 0 2622 4427 โทรสาร 0 2622 4428 โทรสาร 0 2622 4429 โทรสาร 0 2622 4430 โทรสาร 0 2622 4431 โทรสาร 0 2622 4432 โทรสาร 0 2622 4433 โทรสาร 0 2622 4434 โทรสาร 0 2622 4435 โทรสาร 0 2622 4436 โทรสาร 0 2622 4437 โทรสาร 0 2622 4438 โทรสาร 0 2622 4439 โทรสาร 0 2622 4440 โทรสาร 0 2622 4441 โทรสาร 0 2622 4442 โทรสาร 0 2622 4443 โทรสาร 0 2622 4444 โทรสาร 0 2622 4445 โทรสาร 0 2622 4446 โทรสาร 0 2622 4447 โทรสาร 0 2622 4448 โทรสาร 0 2622 4449 โทรสาร 0 2622 4450 โทรสาร 0 2622 4451 โทรสาร 0 2622 4452 โทรสาร 0 2622 4453 โทรสาร 0 2622 4454 โทรสาร 0 2622 4455 โทรสาร 0 2622 4456 โทรสาร 0 2622 4457 โทรสาร 0 2622 4458 โทรสาร 0 2622 4459 โทรสาร 0 2622 4460 โทรสาร 0 2622 4461 โทรสาร 0 2622 4462 โทรสาร 0 2622 4463 โทรสาร 0 2622 4464 โทรสาร 0 2622 4465 โทรสาร 0 2622 4466 โทรสาร 0 2622 4467 โทรสาร 0 2622 4468 โทรสาร 0 2622 4469 โทรสาร 0 2622 4470 โทรสาร 0 2622 4471 โทรสาร 0 2622 4472 โทรสาร 0 2622 4473 โทรสาร 0 2622 4474 โทรสาร 0 2622 4475 โทรสาร 0 2622 4476 โทรสาร 0 2622 4477 โทรสาร 0 2622 4478 โทรสาร 0 2622 4479 โทรสาร 0 2622 4480 โทรสาร 0 2622 4481 โทรสาร 0 2622 4482 โทรสาร 0 2622 4483 โทรสาร 0 2622 4484 โทรสาร 0 2622 4485 โทรสาร 0 2622 4486 โทรสาร 0 2622 4487 โทรสาร 0 2622 4488 โทรสาร 0 2622 4489 โทรสาร 0 2622 4490 โทรสาร 0 2622 4491 โทรสาร 0 2622 4492 โทรสาร 0 2622 4493 โทรสาร 0 2622 4494 โทรสาร 0 2622 4495 โทรสาร 0 2622 4496 โทรสาร 0 2622 4497 โทรสาร 0 2622 4498 โทรสาร 0 2622 4499 โทรสาร 0 2622 4500

ปริมาณฝนสะสมของวันที่ 27 มิถุนายน 2569
(กรมอุตุนิยมวิทยา)

ผลการแจ้งเตือนภัยของสถานี Early Warning System (กรมทรัพยากรน้ำ) ของวันที่ 27 มิถุนายน 2569 พบพื้นที่วิกฤติ ได้แก่ จังหวัดภูเก็ต (เมืองภูเก็ต) จังหวัดสุราษฎร์ธานี (ชัยบุรี)

<p>ASM-06 hr / 27 มิ.ย. 2569 เวลา 13.00 น.</p>	<p>MAP-24 hr / 27 มิ.ย. 2569 เวลา 13.00 น.</p>	<p>FFG-01 hr / 27 มิ.ย. 2569 เวลา 13.00 น.</p>
		
<p>ค่าความชื้นในดิน (Average Soil Moisture Content)</p>	<p>ปริมาณฝนสะสมในช่วง 24 ชั่วโมง ที่ผ่านมา (Mean Areal Precipitation)</p>	<p>ปริมาณฝนที่จะส่งผลให้เกิดสภาวะ น้ำล้นตลิ่งที่ปลายลุ่มน้ำในอีก 1 ชั่วโมง ข้างหน้า (FFG: Flash Flood Guidance)</p>
<p>FFG-03 hr / 27 มิ.ย. 2569 เวลา 13.00 น.</p>	<p>FFG-06 hr / 27 มิ.ย. 2569 เวลา 13.00 น.</p>	<p>FMAP-24 hr / 27 มิ.ย. 2569 เวลา 13.00 น.</p>
		
<p>ปริมาณฝนที่จะส่งผลให้เกิดสภาวะน้ำ ล้นตลิ่งที่ปลายลุ่มน้ำในอีก 3 ชั่วโมง ข้างหน้า (FFG: Flash Flood Guidance)</p>	<p>ปริมาณฝนที่จะส่งผลให้เกิดสภาวะน้ำ ล้นตลิ่งที่ปลายลุ่มน้ำในอีก 6 ชั่วโมง ข้างหน้า (FFG: Flash Flood Guidance)</p>	<p>ปริมาณฝนคาดการณ์สะสม 24 ชั่วโมง ข้างหน้า (FMAP: Forecast Mean Areal Precipitation)</p>

FFR-36 hr / 27 มิ.ย. 2569 เวลา 13.00 น.



พื้นที่เสี่ยงที่จะเกิด Flash Flood ในช่วงเวลา 36 ชั่วโมงข้างหน้า (FFR : Flash Flood Risk)

พื้นที่เสี่ยงที่จะเกิด Flash Flood ในช่วงเวลา 36 ชั่วโมงข้างหน้า :

ภาคเหนือ

จังหวัด	อำเภอ	ระดับความเสี่ยง
แม่ฮ่องสอน	แม่สะเรียง	สูง

ภาคกลาง

จังหวัด	อำเภอ	ระดับความเสี่ยง	
จันทบุรี	ขลุง	สูง	
	เขาคิชฌกูฏ	สูง	
	ท่าใหม่	สูง	
	โป่งน้ำร้อน	สูง	
	มะขาม	สูง	
	เมืองจันทบุรี	สูง	
	แหลมสิงห์	สูง	
	ตราด	เขาสมิง	สูง
		คลองใหญ่	สูง
		บ่อไร่	สูง
		เมืองตราด	สูง
	ราชบุรี	ดำเนินสะดวก	สูง
		บางแพ	สูง
โพธาราม		สูง	
เมืองราชบุรี		สูง	

ภาคใต้

จังหวัด	อำเภอ	ระดับความเสี่ยง
กระบี่	เกาะลันตา	สูง
	คลองท่อม	สูง
	เหนือคลอง	ปานกลาง

จังหวัด	อำเภอ	ระดับความเสี่ยง
ชุมพร	พะโต๊ะ	สูง
ตรัง	กันตัง	สูง
	นาโยง	สูง
	ย่านตาขาว	สูง
นครศรีธรรมราช	พิปูน	ปานกลาง
นราธิวาส	เจาะไอร้อง	สูง
	ระแงะ	สูง
	แว้ง	ปานกลาง
	สุคีริน	ปานกลาง
	สุโหงโกลก	สูง
	สุโหงปาดี	สูง
พังงา	กะปง	สูง
	กระบือ	สูง
	ตะกั่วทุ่ง	ปานกลาง
	ตะกั่วป่า	สูง
	ท้ายเหมือง	สูง
	เมืองพังงา	สูง
ระนอง	กระบุรี	ปานกลาง
	กะเปอร์	สูง
	เมืองระนอง	สูง
	ละอุ่น	สูง
	สุขสำราญ	สูง
สงขลา	รัตภูมิ	สูง
สตูล	ควนกาหลง	สูง
	ท่าแพ	ปานกลาง
สุราษฎร์ธานี	ท่าชนะ	สูง
	บ้านตาขุน	สูง
	บ้านนาสาร	ปานกลาง

จังหวัด	อำเภอ	ระดับความเสี่ยง
	พนม	สูง
	เวียงสระ	สูง

คำอธิบาย:

ASM (Average Soil Moisture Content) คือ อัตราส่วนความชุ่มชื้นของดิน โดย 0 หมายถึง ดินที่แห้งสนิท และ 1 หมายถึง ดินที่มีความชุ่มชื้น 100% โดยข้อมูล ASM ได้มาจากแบบจำลอง Sacramento Soil Moisture Accounting Model

MAP (Mean Areal Precipitation) คือ ข้อมูลปริมาณฝน MWGHE (Microwave-adjusted Global HydroEstimator Satellite-based Precipitation Estimates) ที่มีการนำเสนอในรูปแบบของปริมาณฝนสะสมจาก NOAA-NESDIS Global Hydro Estimator และมีการปรับแก้จาก NOAA-CPC CMORPH Microwave-based satellite rainfall ในรอบ 24 ชั่วโมงที่ผ่านมา (mm/24hr)

FFG (Flash Flood Guidance) คือ ค่าที่ความสามารถในการรองรับปริมาณฝนของพื้นที่นั้น ๆ ก่อนที่จะเกิดสภาวะน้ำล้นตลิ่งที่จุดออกของปลายพื้นที่นั้น ๆ ในอีก 1 ชั่วโมงข้างหน้า (mm/1hr) 3 ชั่วโมงข้างหน้า (mm/3hr) และ 6 ชั่วโมงข้างหน้า (mm/6hr)

FMAP (Forecast Mean Areal Precipitation) คือ ปริมาณฝนคาดการณ์จากระบบ Weather Research and Forecasting (WRF) model ล่วงหน้า 24 ชั่วโมง (mm/day)

FFR (Flash Flood Risk) คือ ความเป็นไปได้ในการเกิด Flash Flood ในช่วงเวลา 12-hr และ 24-hr ข้างหน้า โดยอาศัยข้อมูลปริมาณฝนคาดการณ์จาก WRF Model Precipitation Forecast

หมายเหตุ:

ASM (Average Soil Moisture Content)	ระดับ
0.01 < ASM < 0.65	ปกติ
0.65 < ASM < 0.90	ใกล้จะอิ่มตัว
0.90 < ASM < 1	อิ่มตัว

MAP (Mean Areal Precipitation)/ FMAP (Forecast Mean Areal Precipitation)		
(mm/6hr)	(mm/24hr)	ระดับ
ปริมาณฝน < 7.5	ปริมาณฝน < 10	ฝนเบา
7.5 < ปริมาณฝน < 35	10 < ปริมาณฝน < 50	ฝนปานกลาง
35 < ปริมาณฝน < 70	50 < ปริมาณฝน < 100	ฝนหนัก
ปริมาณฝน > 70	ปริมาณฝน > 100	ฝนหนักมาก

FFG (Flash Flood Guidance)					
FFG 01-hr	ระดับ	FFG 03-hr	ระดับ	FFG 06-hr	ระดับ
FFG ≤ 10	สูง	FFG ≤ 10	สูง	FFG ≤ 15	สูง
10 < FFG ≤ 25	ปานกลาง	10 < FFG ≤ 25	ปานกลาง	15 < FFG ≤ 30	ปานกลาง
25 < FFG ≤ 40	ต่ำ	25 < FFG ≤ 40	ต่ำ	30 < FFG ≤ 60	ต่ำ

FFR (Flash Flood Risk)	
0.01 ≤ FFR < 0.2	เสี่ยงต่ำ
0.2 ≤ FFR < 0.4	เสี่ยงปานกลาง
0.4 ≤ FFR ≤ 1.0	เสี่ยงสูง



ดาวน์โหลดไฟล์รายงาน/แผนที่/ชั้นข้อมูล (Shapefile)