



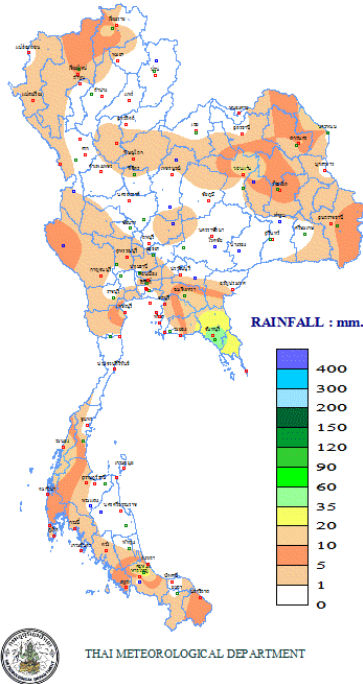
รายงานผลการคาดการณ์พื้นที่เสี่ยงน้ำหลาก
(Flash Flood Guidance System, FFGS)

วันที่ 28 มิถุนายน 2569 เวลา: 13.00 น.

กองวิเคราะห์และประเมินสถานการณ์น้ำ กรมทรัพยากรน้ำ

พื้นที่เสี่ยงน้ำหลากสูง (Flash Flood Risk Areas) ในอีก 36 ชั่วโมงข้างหน้า ประกอบด้วย พื้นที่ 24 จังหวัด ครอบคลุม 95 อำเภอ ประกอบด้วย จังหวัดกระบี่ (1) กาญจนบุรี (2) จันทบุรี (9) ฉะเชิงเทรา (9) ชุมพร (1) ตรัง (9) ตราด (5) นครนายก (4) นครราชสีมา (1) นครศรีธรรมราช (3) นราธิวาส (5) น่าน (2) ปราจีนบุรี (3) ปัตตานี (3) พังงา (6) พัทลุง (1) พิษณุโลก (1) ยะลา (3) ระนอง (5) ลพบุรี (5) สตูล (4) สระบุรี (4) สุพรรณบุรี (4) สุราษฎร์ธานี (5)

DAILY RAINFALL
27 JUNE 2026



สรุปรายงานการแจ้งเตือนการเตือนภัย
น้ำหลาก-ดินถล่มในพื้นที่ลาดชัน และที่ราบเชิงเขา

วันที่ 28 มิถุนายน 2569

สถานการณ์เตือนภัยทั้งหมด

- น้ำหลาก
- ดินถล่ม

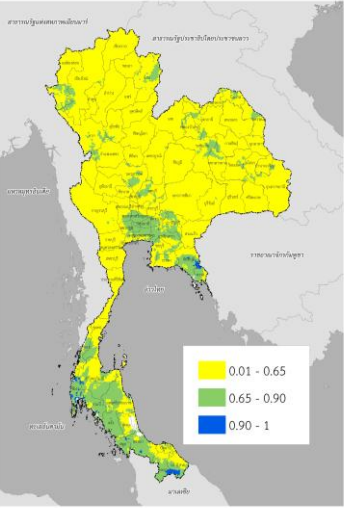
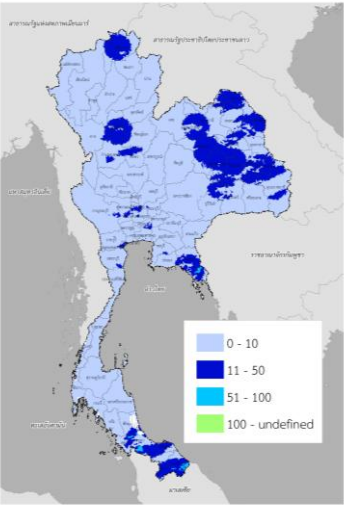
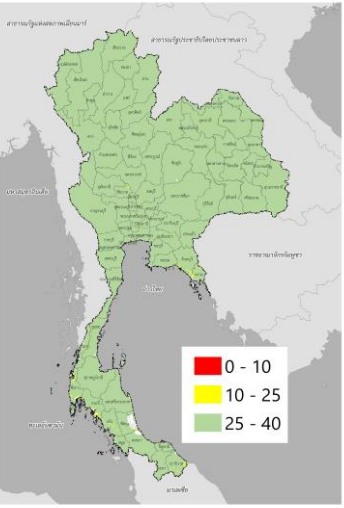
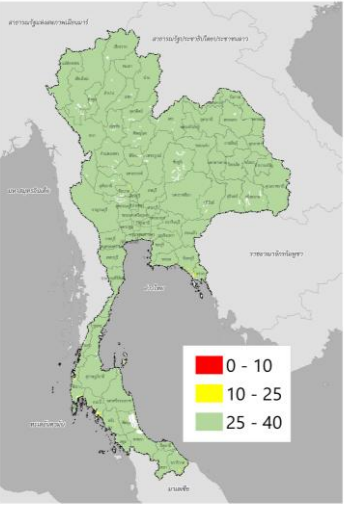
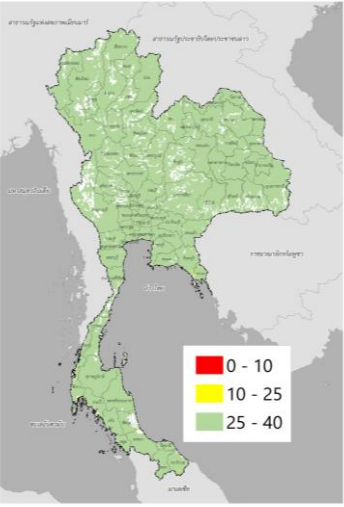
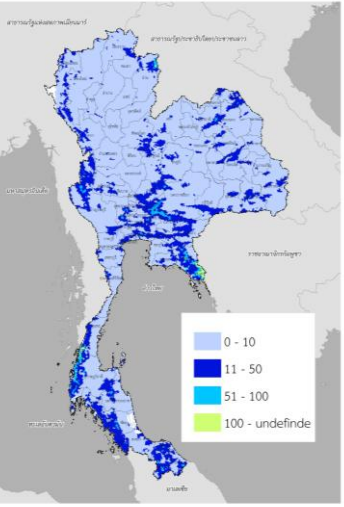
สถานะเตือนภัย

- สีเขียว (ปลอดภัย)
- สีเหลือง (เฝ้าระวัง)
- สีส้ม (เสี่ยง)
- สีแดง (อันตราย)

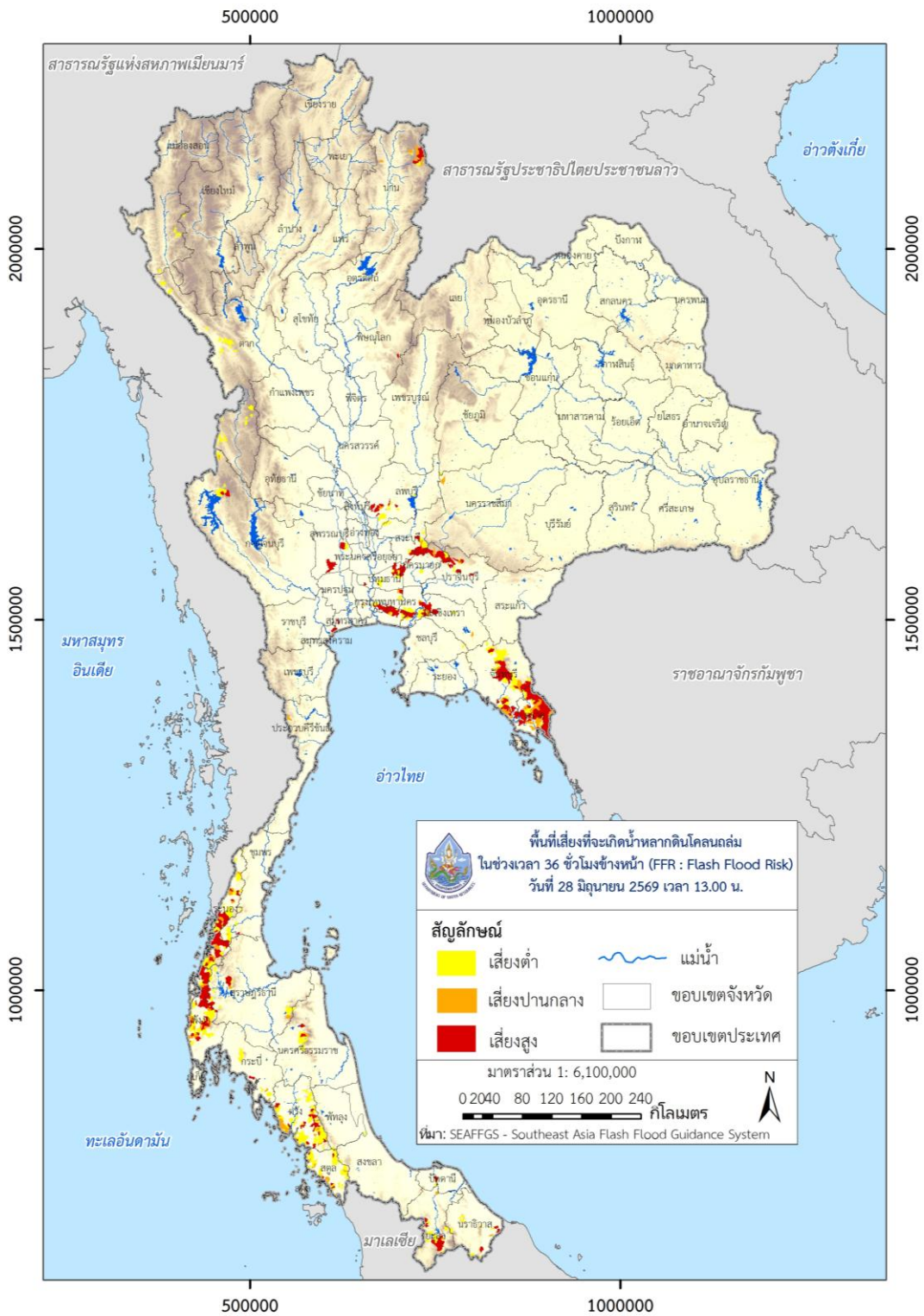
EARLY WARNING SYSTEM ระบบเตือนภัยน้ำท่วมและดินถล่มในพื้นที่ลาดชันและที่ราบเชิงเขา

ปริมาณฝนสะสมของวันที่ 28 มิถุนายน 2569
(กรมอุตุนิยมวิทยา)

ผลการแจ้งเตือนภัยของสถานี Early Warning System
(กรมทรัพยากรน้ำ) ของวันที่ 28 มิถุนายน 2569
ไม่พบพื้นที่วิกฤติ

<p>ASM-06 hr / 28 มิ.ย. 2569 เวลา 13.00 น.</p>	<p>MAP-24 hr / 28 มิ.ย. 2569 เวลา 13.00 น.</p>	<p>FFG-01 hr / 28 มิ.ย. 2569 เวลา 13.00 น.</p>
		
<p>ค่าความชื้นในดิน (Average Soil Moisture Content)</p>	<p>ปริมาณฝนสะสมในช่วง 24 ชั่วโมง ที่ผ่านมา (Mean Areal Precipitation)</p>	<p>ปริมาณฝนที่จะส่งผลให้เกิดสภาวะ น้ำล้นตลิ่งที่ปลายลุ่มน้ำในอีก 1 ชั่วโมง ข้างหน้า (FFG: Flash Flood Guidance)</p>
<p>FFG-03 hr / 28 มิ.ย. 2569 เวลา 13.00 น.</p>	<p>FFG-06 hr / 28 มิ.ย. 2569 เวลา 13.00 น.</p>	<p>FMAP-24 hr / 28 มิ.ย. 2569 เวลา 13.00 น.</p>
		
<p>ปริมาณฝนที่จะส่งผลให้เกิดสภาวะน้ำ ล้นตลิ่งที่ปลายลุ่มน้ำในอีก 3 ชั่วโมง ข้างหน้า (FFG: Flash Flood Guidance)</p>	<p>ปริมาณฝนที่จะส่งผลให้เกิดสภาวะน้ำ ล้นตลิ่งที่ปลายลุ่มน้ำในอีก 6 ชั่วโมง ข้างหน้า (FFG: Flash Flood Guidance)</p>	<p>ปริมาณฝนคาดการณ์สะสม 24 ชั่วโมง ข้างหน้า (FMAP: Forecast Mean Areal Precipitation)</p>

FFR-36 hr / 28 มิ.ย. 2569 เวลา 13.00 น.



พื้นที่เสี่ยงที่จะเกิด Flash Flood ในเวลา 36 ชั่วโมงข้างหน้า (FFR : Flash Flood Risk)

พื้นที่เสี่ยงที่จะเกิด Flash Flood ในช่วงเวลา 36 ชั่วโมงข้างหน้า :

ภาคเหนือ

จังหวัด	อำเภอ	ระดับความเสี่ยง
น่าน	เชียงกลาง	ปานกลาง
	ท่าวังผา	ปานกลาง
	บ่อเกลือ	สูง
	ปัว	สูง
พิจิตรโลก	วังทอง	สูง

ภาคตะวันออกเฉียงเหนือ

จังหวัด	อำเภอ	ระดับความเสี่ยง
นครราชสีมา	ด่านขุนทด	ปานกลาง
	เทพารักษ์	ปานกลาง
	ปากช่อง	สูง

ภาคกลาง

จังหวัด	อำเภอ	ระดับความเสี่ยง
กาญจนบุรี	ทองผาภูมิ	สูง
	สังขละบุรี	สูง
จันทบุรี	แก่งหางแมว	สูง
	ขลุง	สูง
	เขาคิชฌกูฏ	สูง
	ท่าใหม่	สูง
	โป่งน้ำร้อน	สูง
	มะขาม	สูง
	เมืองจันทบุรี	สูง
	สอยดาว	สูง
	แหลมสิงห์	สูง

จังหวัด	อำเภอ	ระดับความเสี่ยง	
ฉะเชิงเทรา	คลองเขื่อน	สูง	
	ท่าตะเกียบ	ปานกลาง	
	บางคล้า	สูง	
	บางน้ำเปรี้ยว	สูง	
	บางปะกง	สูง	
	บ้านโพธิ์	สูง	
	แปลงยาว	สูง	
	พนมสารคาม	สูง	
	เมืองฉะเชิงเทรา	สูง	
	ราชสาส์น	สูง	
	ตราด	เขาสมิง	สูง
		คลองใหญ่	สูง
		ป้อไร่	สูง
เมืองตราด		สูง	
แหลมงอบ		สูง	
นครนายก	บ้านนา	สูง	
	ปากพลี	สูง	
	เมืองนครนายก	สูง	
	องครักษ์	สูง	
ประจวบคีรีขันธ์	ปราณบุรี	ปานกลาง	
	สามร้อยยอด	ปานกลาง	
ปราจีนบุรี	นาดี	สูง	
	ประจันตคาม	สูง	
	เมืองปราจีนบุรี	สูง	
ลพบุรี	โคกสำโรง	สูง	
	ท่าม่วง	สูง	
	บ้านหมี่	สูง	
	พัฒนานิคม	สูง	

จังหวัด	อำเภอ	ระดับความเสี่ยง
	เมืองลพบุรี	สูง
สระบุรี	แก่งคอย	สูง
	มวกเหล็ก	สูง
	วิหารแดง	สูง
	หนองแค	สูง
สุพรรณบุรี	บางปลาม้า	สูง
	เมืองสุพรรณบุรี	สูง
	สองพี่น้อง	สูง
	อู่ทอง	สูง

ภาคใต้

จังหวัด	อำเภอ	ระดับความเสี่ยง
กระบี่	คลองท่อม	ปานกลาง
	เหนือคลอง	สูง
ชุมพร	ท่าแซะ	ปานกลาง
	พะโต๊ะ	สูง
	เมืองชุมพร	ปานกลาง
ตรัง	กันตัง	สูง
	นาโยง	สูง
	ปะเหลียน	สูง
	เมืองตรัง	สูง
	ย่านตาขาว	สูง
	วังวิเศษ	สูง
	สิเกา	สูง
	ห้วยยอด	สูง
	หาดสำราญ	สูง
นครศรีธรรมราช	ฉวาง	สูง

จังหวัด	อำเภอ	ระดับความเสี่ยง
	นบพิตำ	สูง
	พิปูน	สูง
	ลานสกา	ปานกลาง
นราธิวาส	ตากใบ	สูง
	แว้ง	สูง
	สุคีริน	สูง
	สุโหงโโก-ลก	สูง
	สุโหงปาดี	สูง
ปัตตานี	แม่ลาน	สูง
	ยะรัง	สูง
	หนองจิก	สูง
พังงา	กะปง	สูง
	กระบือ	สูง
	ตะกั่วทุ่ง	สูง
	ตะกั่วป่า	สูง
	ท้ายเหมือง	สูง
	เมืองพังงา	สูง
พัทลุง	กงหรา	ปานกลาง
	ศรีนครินทร์	สูง
ยะลา	ธารโต	สูง
	บันนังสตา	สูง
	เบตง	สูง
	เมืองยะลา	ปานกลาง
ระนอง	กระบือ	สูง
	กะเปอร์	สูง
	เมืองระนอง	สูง
	ละอุ่น	สูง
	สุขสำราญ	สูง

จังหวัด	อำเภอ	ระดับความเสี่ยง
สงขลา	คลองหอยโข่ง	ปานกลาง
สตูล	ควนกาหลง	สูง
	ท่าแพ	สูง
	ทุ่งหว้า	สูง
	เมืองสตูล	สูง
	ละงู	ปานกลาง
สุราษฎร์ธานี	คีรีรัฐนิคม	สูง
	ท่าชนะ	สูง
	บ้านตาขุน	สูง
	บ้านนาสาร	ปานกลาง
	พนม	สูง
	วิภาวดี	สูง
	เวียงสระ	ปานกลาง

คำอธิบาย:

ASM (Average Soil Moisture Content) คือ อัตราส่วนความชุ่มชื้นของดิน โดย 0 หมายถึง ดินที่แห้งสนิท และ 1 หมายถึง ดินที่มีความชุ่มน้ำ 100% โดยข้อมูล ASM ได้มาจากแบบจำลอง Sacramento Soil Moisture Accounting Model

MAP (Mean Areal Precipitation) คือ ข้อมูลปริมาณฝน MWGHE (Microwave-adjusted Global HydroEstimator Satellite-based Precipitation Estimates) ที่มีการนำเสนอในรูปแบบของปริมาณฝนสะสมจาก NOAA-NESDIS Global Hydro Estimator และมีการปรับแก้จาก NOAA-CPC CMORPH Microwave-based satellite rainfall ในรอบ 24 ชั่วโมงที่ผ่านมา (mm/24hr)

FFG (Flash Flood Guidance) คือ ค่าที่ความสามารถในการรองรับปริมาณฝนของพื้นที่นั้น ๆ ก่อนที่จะเกิดสภาวะน้ำล้นตลิ่งที่จุดออกของปลายพื้นที่นั้น ๆ ในอีก 1 ชั่วโมงข้างหน้า (mm/1hr) 3 ชั่วโมงข้างหน้า (mm/3hr) และ 6 ชั่วโมงข้างหน้า (mm/6hr)

FMAP (Forecast Mean Areal Precipitation) คือ ปริมาณฝนคาดการณ์จากระบบ Weather Research and Forecasting (WRF) model ล่วงหน้า 24 ชั่วโมง (mm/day)

FFR (Flash Flood Risk) คือ ความเป็นไปได้ในการเกิด Flash Flood ในช่วงเวลา 12-hr และ 24-hr ข้างหน้า โดยอาศัยข้อมูลปริมาณฝนคาดการณ์จาก WRF Model Precipitation Forecast

หมายเหตุ:

ASM (Average Soil Moisture Content)	ระดับ
0.01 < ASM < 0.65	ปกติ
0.65 < ASM < 0.90	ใกล้จะอิมตัว
0.90 < ASM < 1	อิมตัว

MAP (Mean Areal Precipitation)/ FMAP (Forecast Mean Areal Precipitation)		
(mm/6hr)	(mm/24hr)	ระดับ
ปริมาณฝน < 7.5	ปริมาณฝน < 10	ฝนเบา
7.5 < ปริมาณฝน < 35	10 < ปริมาณฝน < 50	ฝนปานกลาง
35 < ปริมาณฝน < 70	50 < ปริมาณฝน < 100	ฝนหนัก
ปริมาณฝน > 70	ปริมาณฝน > 100	ฝนหนักมาก

FFG (Flash Flood Guidance)					
FFG 01-hr	ระดับ	FFG 03-hr	ระดับ	FFG 06-hr	ระดับ
$FFG \leq 10$	สูง	$FFG \leq 10$	สูง	$FFG \leq 15$	สูง
$10 < FFG \leq 25$	ปานกลาง	$10 < FFG \leq 25$	ปานกลาง	$15 < FFG \leq 30$	ปานกลาง
$25 < FFG \leq 40$	ต่ำ	$25 < FFG \leq 40$	ต่ำ	$30 < FFG \leq 60$	ต่ำ

FFR (Flash Flood Risk)	
$0.01 \leq FFR < 0.2$	เสี่ยงต่ำ
$0.2 \leq FFR < 0.4$	เสี่ยงปานกลาง
$0.4 \leq FFR \leq 1.0$	เสี่ยงสูง



ดาวน์โหลดไฟล์รายงาน/แผนที่/ชั้นข้อมูล (Shapefile)