

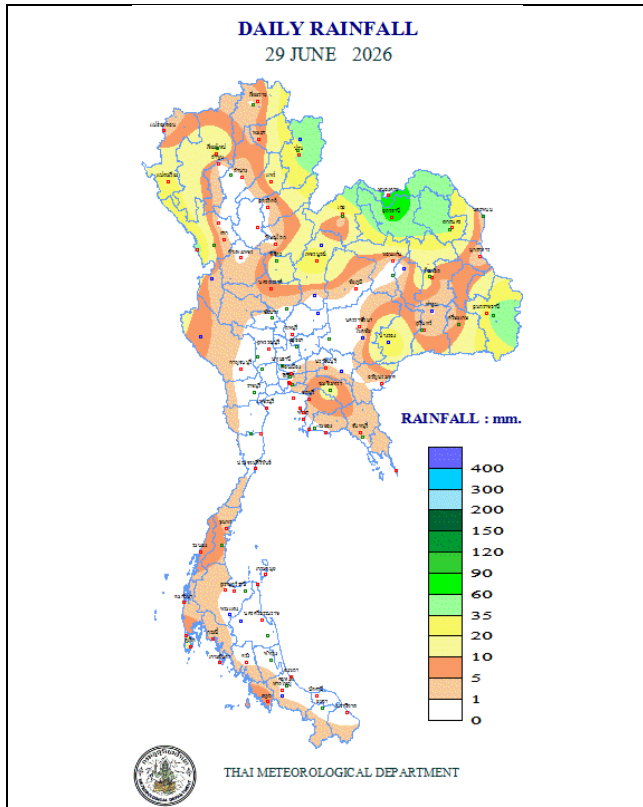


รายงานผลการคาดการณ์พื้นที่เสี่ยงน้ำหลาก
(Flash Flood Guidance System, FFGS)

วันที่ 30 มิถุนายน 2569 เวลา: 15.00 น.

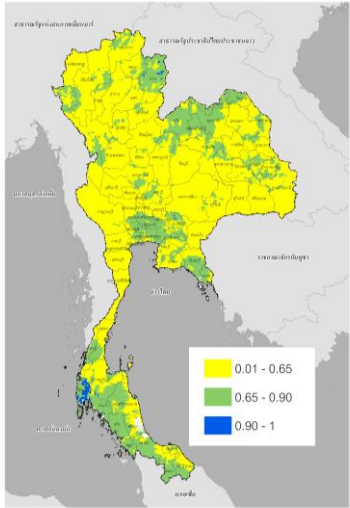
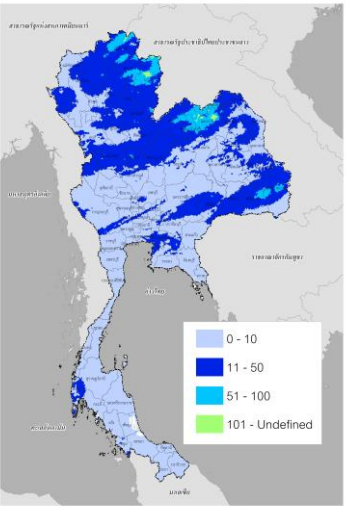
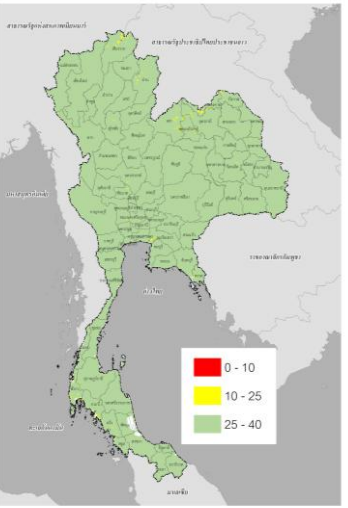
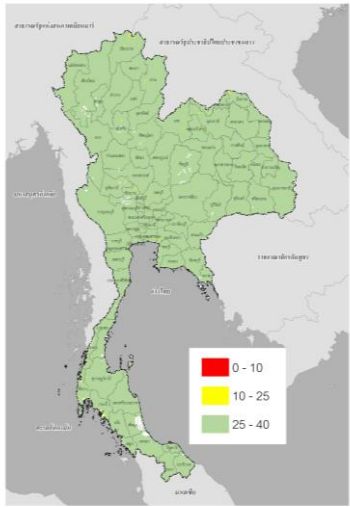
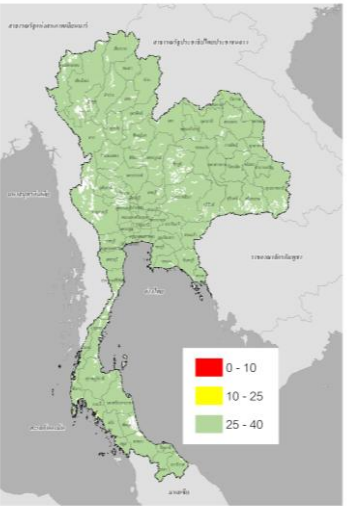
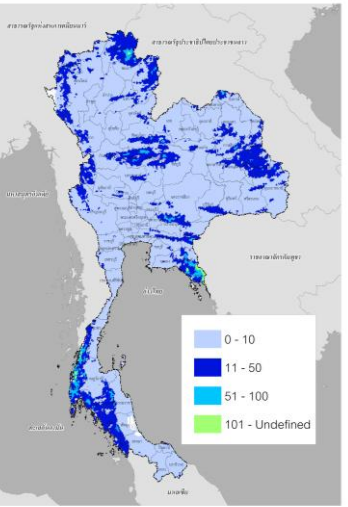
กองวิเคราะห์และประเมินสถานการณ์น้ำ กรมทรัพยากรน้ำ

พื้นที่เสี่ยงน้ำหลากสูง (Flash Flood Risk Areas) ในอีก 36 ชั่วโมงข้างหน้า ประกอบด้วย พื้นที่ 26 จังหวัด ครอบคลุม 90 อำเภอ ประกอบด้วย จังหวัดกระบี่ (6) จันทบุรี (8) ฉะเชิงเทรา (3) ชัยภูมิ (1) ชุมพร (1) เชียงราย (11) ตรัง (7) ตราด (4) นครนายก (2) นครราชสีมา (2) นครศรีธรรมราช (4) น่าน (3) บึงกาฬ (2) ปราจีนบุรี (3) พะเยา (3) พังงา (7) พัทลุง (2) พิจิตร (2) พิษณุโลก (2) เพชรบูรณ์ (2) แม่ฮ่องสอน (1) ร้อยเอ็ด (1) ระนอง (5) เลย (1) สุราษฎร์ธานี (6) อุบลราชธานี (1)

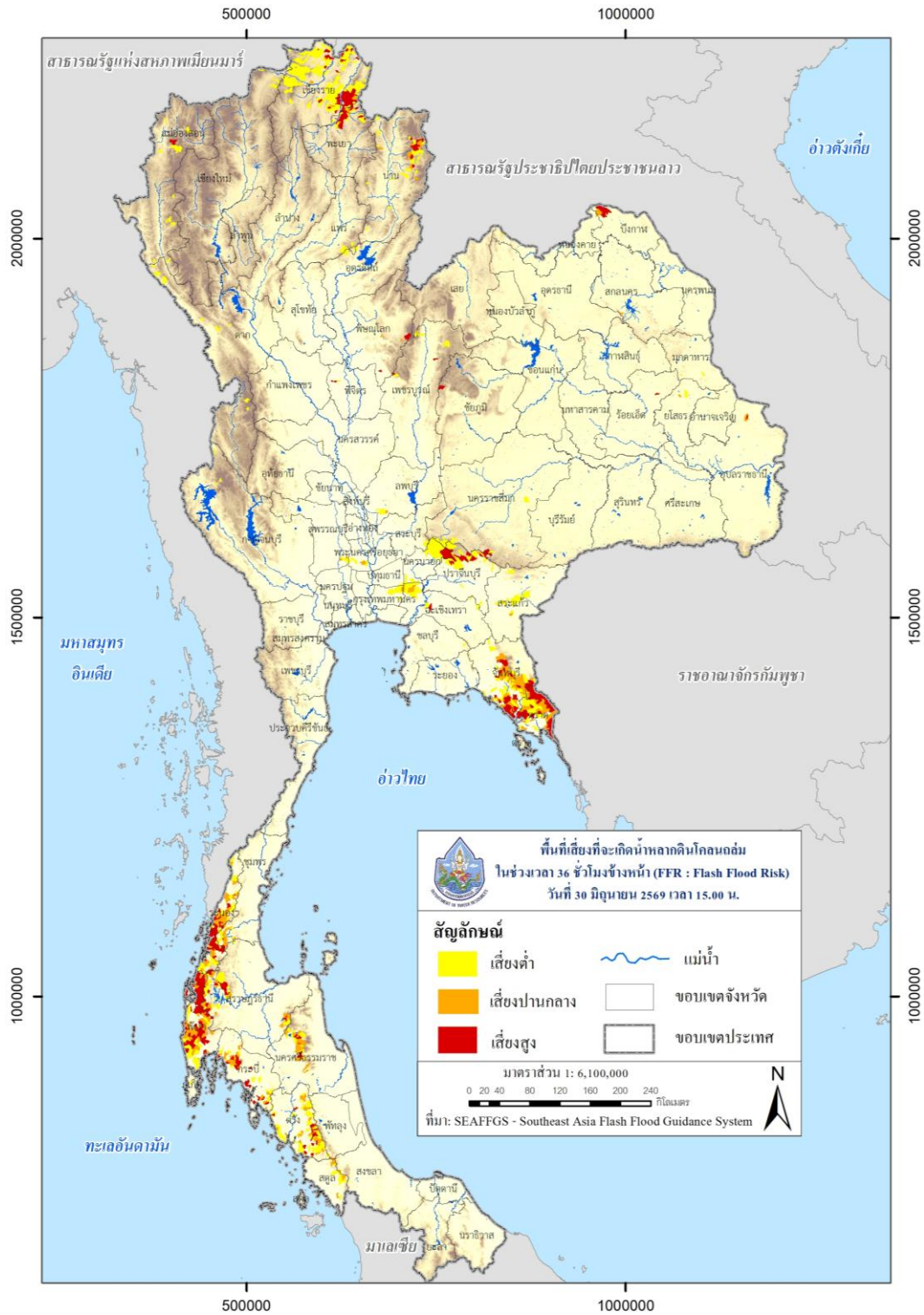


ปริมาณฝนสะสมของวันที่ 30 มิถุนายน 2569
(กรมอุตุนิยมวิทยา)

ผลการแจ้งเตือนภัยของสถานี Early Warning System
(กรมทรัพยากรน้ำ) ของวันที่ 30 มิถุนายน 2569
ไม่พบพื้นที่วิกฤติ

<p>ASM-06 hr / 30 มิ.ย. 2569 เวลา 15.00 น.</p>	<p>MAP-24 hr / 30 มิ.ย. 2569 เวลา 15.00 น.</p>	<p>FFG-01 hr / 30 มิ.ย. 2569 เวลา 15.00 น.</p>
		
<p>ค่าความชื้นในดิน (Average Soil Moisture Content)</p>	<p>ปริมาณฝนสะสมในช่วง 24 ชั่วโมง ที่ผ่านมา (Mean Areal Precipitation)</p>	<p>ปริมาณฝนที่จะส่งผลให้เกิดสภาวะ น้ำล้นตลิ่งที่ปลายลุ่มน้ำในอีก 1 ชั่วโมง ข้างหน้า (FFG: Flash Flood Guidance)</p>
<p>FFG-03 hr / 30 มิ.ย. 2569 เวลา 15.00 น.</p>	<p>FFG-06 hr / 30 มิ.ย. 2569 เวลา 15.00 น.</p>	<p>FMAP-24 hr / 30 มิ.ย. 2569 เวลา 15.00 น.</p>
		
<p>ปริมาณฝนที่จะส่งผลให้เกิดสภาวะน้ำ ล้นตลิ่งที่ปลายลุ่มน้ำในอีก 3 ชั่วโมง ข้างหน้า (FFG: Flash Flood Guidance)</p>	<p>ปริมาณฝนที่จะส่งผลให้เกิดสภาวะน้ำ ล้นตลิ่งที่ปลายลุ่มน้ำในอีก 6 ชั่วโมง ข้างหน้า (FFG: Flash Flood Guidance)</p>	<p>ปริมาณฝนคาดการณ์สะสม 24 ชั่วโมง ข้างหน้า (FMAP: Forecast Mean Areal Precipitation)</p>

FFR-36 hr / 30 มิ.ย. 2569 เวลา 15.00 น.



พื้นที่เสี่ยงที่จะเกิด Flash Flood ในช่วงเวลา 36 ชั่วโมงข้างหน้า (FFR : Flash Flood Risk)

พื้นที่เสี่ยงที่จะเกิด Flash Flood ในช่วงเวลา 36 ชั่วโมงข้างหน้า :

ภาคกลาง

จังหวัด	อำเภอ	ระดับความเสี่ยง
ลพบุรี	เมืองลพบุรี	เสี่ยงปานกลาง
สุพรรณบุรี	บางปลาหมอ	เสี่ยงปานกลาง
	สองพี่น้อง	เสี่ยงปานกลาง
จันทบุรี	แก่งหางแมว	เสี่ยงปานกลาง
	ขลุง	เสี่ยงสูง
	เขาคิชฌกูฏ	เสี่ยงสูง
	ท่าใหม่	เสี่ยงสูง
	โป่งน้ำร้อน	เสี่ยงสูง
	มะขาม	เสี่ยงสูง
	เมืองจันทบุรี	เสี่ยงสูง
	สอยดาว	เสี่ยงสูง
	แหลมสิงห์	เสี่ยงสูง
ฉะเชิงเทรา	บางคล้า	เสี่ยงสูง
	บางน้ำเปรี้ยว	เสี่ยงปานกลาง
	แปลงยาว	เสี่ยงสูง
	ราชสาส์น	เสี่ยงสูง
ตราด	เขาสมิง	เสี่ยงสูง
	คลองใหญ่	เสี่ยงสูง
	บ่อไร่	เสี่ยงสูง
	เมืองตราด	เสี่ยงสูง
	แหลมงอบ	เสี่ยงปานกลาง

จังหวัด	อำเภอ	ระดับความเสี่ยง
นครนายก	ปากพลี	เสี่ยงสูง
	เมืองนครนายก	เสี่ยงสูง
ปราจีนบุรี	นาดี	เสี่ยงสูง
	ประจันตคาม	เสี่ยงสูง
	เมืองปราจีนบุรี	เสี่ยงสูง
สระแก้ว	คลองหาด	เสี่ยงปานกลาง

ภาคเหนือ

จังหวัด	อำเภอ	ระดับความเสี่ยง	
เชียงราย	ขุนตาล	เสี่ยงสูง	
	เชียงของ	เสี่ยงสูง	
	เชียงแสน	เสี่ยงสูง	
	ดอยหลวง	เสี่ยงสูง	
	เทิง	เสี่ยงสูง	
	พญาเม็งราย	เสี่ยงสูง	
	เมืองเชียงราย	เสี่ยงสูง	
	แม่จัน	เสี่ยงสูง	
	แม่สาย	เสี่ยงสูง	
	เวียงแก่น	เสี่ยงสูง	
	เวียงเชียงรุ้ง	เสี่ยงสูง	
	น่าน	ท่าวังผา	เสี่ยงปานกลาง
		บ่อเกลือ	เสี่ยงสูง
บัว		เสี่ยงสูง	

จังหวัด	อำเภอ	ระดับความเสี่ยง
	แม่จรม	เสี่ยงปานกลาง
	สันติสุข	เสี่ยงสูง
พะเยา	จุน	เสี่ยงสูง
	เชียงคำ	เสี่ยงสูง
	ภูซาง	เสี่ยงสูง
พิจิตร	โพธิ์ประทับช้าง	เสี่ยงสูง
	สามง่าม	เสี่ยงสูง
พิษณุโลก	นครไทย	เสี่ยงสูง
	เนินมะปราง	เสี่ยงสูง
	วังทอง	เสี่ยงปานกลาง
เพชรบูรณ์	เมืองเพชรบูรณ์	เสี่ยงสูง
	หล่มสัก	เสี่ยงสูง
แม่ฮ่องสอน	เมืองแม่ฮ่องสอน	เสี่ยงสูง

ภาคตะวันออกเฉียงเหนือ

จังหวัด	อำเภอ	ระดับความเสี่ยง
ชัยภูมิ	หนองบัวแดง	เสี่ยงสูง
นครราชสีมา	ปากช่อง	เสี่ยงสูง
	วังน้ำเขียว	เสี่ยงสูง
บึงกาฬ	โซพิสัย	เสี่ยงสูง
	ปากคาด	เสี่ยงปานกลาง
	เมืองบึงกาฬ	เสี่ยงสูง
ยโสธร	ไทยเจริญ	เสี่ยงปานกลาง

จังหวัด	อำเภอ	ระดับความเสี่ยง
	เลิงนกทา	เสี่ยงปานกลาง
ร้อยเอ็ด	โพนทอง	เสี่ยงสูง
เลย	ด่านซ้าย	เสี่ยงสูง
สกลนคร	นิคมจำจาน	เสี่ยงปานกลาง
อุดรธานี	วังสามหมอ	เสี่ยงปานกลาง
อุบลราชธานี	กุศขำบูน	เสี่ยงปานกลาง
	เขมราฐ	เสี่ยงสูง
	นาตาล	เสี่ยงปานกลาง

ภาคใต้

จังหวัด	อำเภอ	ระดับความเสี่ยง
กระบี่	เกาะลันตา	เสี่ยงสูง
	เขาพนม	เสี่ยงสูง
	คลองท่อม	เสี่ยงสูง
	ปลายพระยา	เสี่ยงปานกลาง
	เมืองกระบี่	เสี่ยงสูง
	เหนือคลอง	เสี่ยงสูง
	อ่าวลึก	เสี่ยงสูง
ชุมพร	พะโต๊ะ	เสี่ยงสูง
	เมืองชุมพร	เสี่ยงปานกลาง
	สวี	เสี่ยงปานกลาง
ตรัง	กันตัง	เสี่ยงปานกลาง
	นาโยง	เสี่ยงสูง

จังหวัด	อำเภอ	ระดับความเสี่ยง
	ปะเหลียน	เสี่ยงสูง
	เมืองตรัง	เสี่ยงสูง
	ย่านตาขาว	เสี่ยงสูง
	รัชฎา	เสี่ยงปานกลาง
	วังวิเศษ	เสี่ยงสูง
	สิเกา	เสี่ยงสูง
	ห้วยยอด	เสี่ยงสูง
นครศรีธรรมราช	ฉวาง	เสี่ยงสูง
	ช้างกลาง	เสี่ยงสูง
	ทุ่งสง	เสี่ยงปานกลาง
	นบพิตำ	เสี่ยงปานกลาง
	นาบอน	เสี่ยงสูง
	พิปูน	เสี่ยงสูง
	ร่อนพิบูลย์	เสี่ยงปานกลาง
	ลานสกา	เสี่ยงปานกลาง
พังงา	กะปง	เสี่ยงสูง
	คุระบุรี	เสี่ยงสูง
	ตะกั่วทุ่ง	เสี่ยงสูง
	ตะกั่วป่า	เสี่ยงสูง
	ทับปุด	เสี่ยงสูง
	ท้ายเหมือง	เสี่ยงสูง
	เมืองพังงา	เสี่ยงสูง
พัทลุง	กงหรา	เสี่ยงสูง

จังหวัด	อำเภอ	ระดับความเสี่ยง
	ป่าบอน	เสี่ยงปานกลาง
	ศรีนครินทร์	เสี่ยงสูง
	ศรีบรรพต	เสี่ยงปานกลาง
ระนอง	กระบุรี	เสี่ยงสูง
	กะเปอร์	เสี่ยงสูง
	เมืองระนอง	เสี่ยงสูง
	ละอุ่น	เสี่ยงสูง
	สุขสำราญ	เสี่ยงสูง
สุราษฎร์ธานี	คีรีรัฐนิคม	เสี่ยงสูง
	ชัยบุรี	เสี่ยงปานกลาง
	ท่าชนะ	เสี่ยงสูง
	บ้านตาขุน	เสี่ยงสูง
	บ้านนาสาร	เสี่ยงสูง
	พนม	เสี่ยงสูง
	วิภาวดี	เสี่ยงสูง
	เวียงสระ	เสี่ยงปานกลาง
สงขลา	รัตภูมิ	เสี่ยงปานกลาง
สตูล	ควนกาหลง	เสี่ยงปานกลาง
	ทุ่งหว้า	เสี่ยงปานกลาง
	เมืองสตูล	เสี่ยงปานกลาง

คำอธิบาย:

ASM (Average Soil Moisture Content) คือ อัตราส่วนความชุ่มชื้นของดิน โดย 0 หมายถึง ดินที่แห้งสนิท และ 1 หมายถึง ดินที่มีความชุ่มน้ำ 100% โดยข้อมูล ASM ได้มาจากแบบจำลอง Sacramento Soil Moisture Accounting Model

MAP (Mean Areal Precipitation) คือ ข้อมูลปริมาณฝน MWGHE (Microwave-adjusted Global HydroEstimator Satellite-based Precipitation Estimates) ที่มีการนำเสนอในรูปแบบของปริมาณฝนสะสมจาก NOAA-NESDIS Global Hydro Estimator และมีการปรับแก้จาก NOAA-CPC CMORPH Microwave-based satellite rainfall ในรอบ 24 ชั่วโมงที่ผ่านมา (mm/24hr)

FFG (Flash Flood Guidance) คือ ค่าที่ความสามารถในการรองรับปริมาณฝนของพื้นที่นั้น ๆ ก่อนที่จะเกิดสถานะน้ำล้นตลิ่งที่จุดออกของปลายพื้นที่นั้น ๆ ในอีก 1 ชั่วโมงข้างหน้า (mm/1hr) 3 ชั่วโมงข้างหน้า (mm/3hr) และ 6 ชั่วโมงข้างหน้า (mm/6hr)

FMAP (Forecast Mean Areal Precipitation) คือ ปริมาณฝนคาดการณ์จากระบบ Weather Research and Forecasting (WRF) model ล่วงหน้า 24 ชั่วโมง (mm/day)

FFR (Flash Flood Risk) คือ ความเป็นไปได้ในการเกิด Flash Flood ในช่วงเวลา 12-hr และ 24-hr ข้างหน้า โดยอาศัยข้อมูลปริมาณฝนคาดการณ์จาก WRF Model Precipitation Forecast

หมายเหตุ:

ASM (Average Soil Moisture Content)	ระดับ
0.01 < ASM < 0.65	ปกติ
0.65 < ASM < 0.90	ใกล้จะอึมตัว
0.90 < ASM < 1	อึมตัว

MAP (Mean Areal Precipitation)/ FMAP (Forecast Mean Areal Precipitation)		
(mm/6hr)	(mm/24hr)	ระดับ
ปริมาณฝน < 7.5	ปริมาณฝน < 10	ฝนเบา
7.5 < ปริมาณฝน < 35	10 < ปริมาณฝน < 50	ฝนปานกลาง
35 < ปริมาณฝน < 70	50 < ปริมาณฝน < 100	ฝนหนัก
ปริมาณฝน > 70	ปริมาณฝน > 100	ฝนหนักมาก

FFG (Flash Flood Guidance)					
FFG 01-hr	ระดับ	FFG 03-hr	ระดับ	FFG 06-hr	ระดับ
FFG ≤ 10	สูง	FFG ≤ 10	สูง	FFG ≤ 15	สูง
10 < FFG ≤ 25	ปานกลาง	10 < FFG ≤ 25	ปานกลาง	15 < FFG ≤ 30	ปานกลาง
25 < FFG ≤ 40	ต่ำ	25 < FFG ≤ 40	ต่ำ	30 < FFG ≤ 60	ต่ำ

FFR (Flash Flood Risk)	
$0.01 \leq \text{FFR} < 0.2$	เสี่ยงต่ำ
$0.2 \leq \text{FFR} < 0.4$	เสี่ยงปานกลาง
$0.4 \leq \text{FFR} \leq 1.0$	เสี่ยงสูง



ดาวน์โหลดไฟล์รายงาน/แผนที่/ชั้นข้อมูล (Shapefile)