

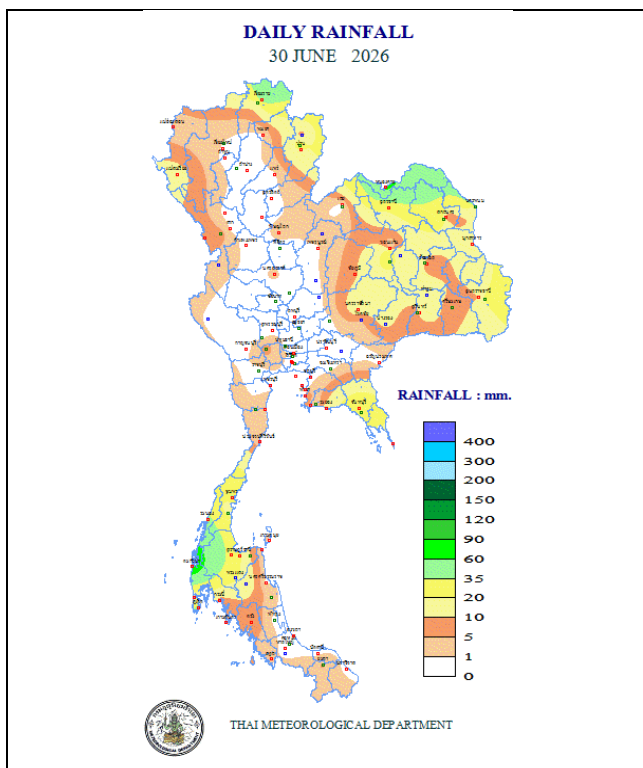


รายงานผลการคาดการณ์พื้นที่เสี่ยงน้ำหลาก  
(Flash Flood Guidance System, FFGS)

วันที่ 1 กรกฎาคม 2569 เวลา: 15.00 น.

กองวิเคราะห์และประเมินสถานการณ์น้ำ กรมทรัพยากรน้ำ

**พื้นที่เสี่ยงน้ำหลากสูง (Flash Flood Risk Areas) ในอีก 36 ชั่วโมงข้างหน้า** ประกอบด้วยพื้นที่ 42 จังหวัด ครอบคลุม 208 อำเภอ ประกอบด้วย จังหวัดกระบี่ (6) กาญจนบุรี (1) ขอนแก่น (12) จันทบุรี (10) ฉะเชิงเทรา (4) ชลบุรี (1) ชัยภูมิ (5) ชุมพร (6) เชียงราย (8) เชียงใหม่ (5) ตรัง (7) ตรด (5) ตาก (1) นครนายก (4) นครราชสีมา (14) นครศรีธรรมราช (7) นครสวรรค์ (2) น่าน (15) บุรีรัมย์ (11) ปราจีนบุรี (2) พะเยา (2) พังงา (7) พัทลุง (4) พิษณุโลก (1) เพชรบูรณ์ (8) มหาสารคาม (2) ระนอง (5) ระยอง (2) ลพบุรี (9) เลย (5) ศรีสะเกษ (2) สงขลา (2) สตูล (3) สระแก้ว (4) สระบุรี (7) สิงห์บุรี (1) สุพรรณบุรี (2) สุราษฎร์ธานี (8) สุรินทร์ (5) หนองบัวลำภู (1) อุตรธานี (1) อุบลราชธานี (1)

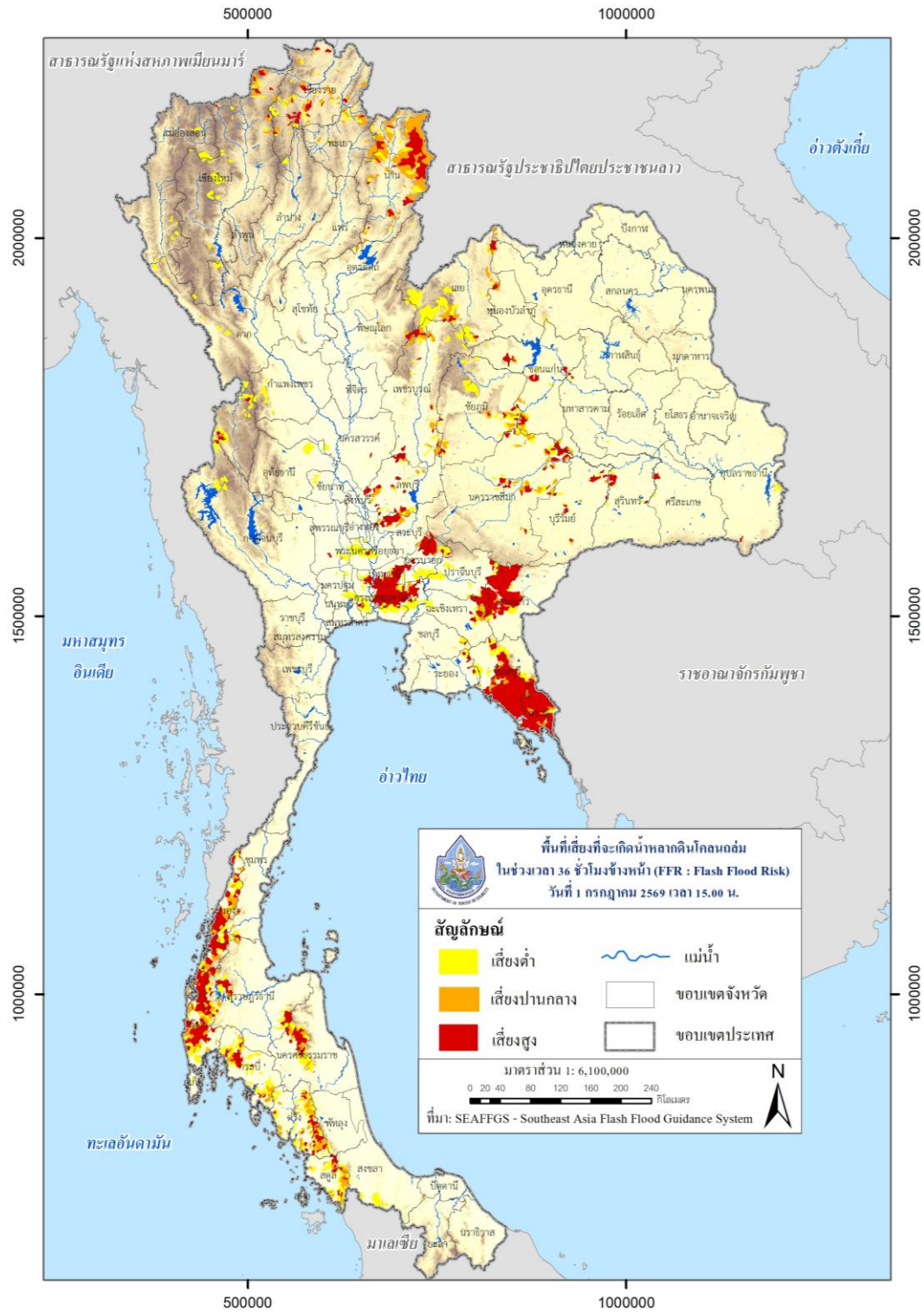


ปริมาณฝนสะสมของวันที่ 1 กรกฎาคม 2569  
(กรมอุตุนิยมวิทยา)

ผลการแจ้งเตือนภัยของสถานี Early Warning System (กรมทรัพยากรน้ำ) ของวันที่ 1 กรกฎาคม 2569 พบพื้นที่วิกฤติ คือ จังหวัดเชียงราย(เชียงของ, แม่สาย) จังหวัดพังงา(กระบี่)

<p>ASM-06 hr / 1 ก.ค. 2569 เวลา 15.00 น.</p>	<p>MAP-24 hr / 1 ก.ค. 2569 เวลา 15.00 น.</p>	<p>FFG-01 hr / 1 ก.ค. 2569 เวลา 15.00 น.</p>
<p>ค่าความชื้นในดิน (Average Soil Moisture Content)</p>	<p>ปริมาณฝนสะสมในช่วง 24 ชั่วโมง ที่ผ่านมา (Mean Areal Precipitation)</p>	<p>ปริมาณฝนที่จะส่งผลให้เกิดสภาวะ น้ำล้นตลิ่งที่ปลายลุ่มน้ำในอีก 1 ชั่วโมง ข้างหน้า (FFG: Flash Flood Guidance)</p>
<p>FFG-03 hr / 1 ก.ค. 2569 เวลา 15.00 น.</p>	<p>FFG-06 hr / 1 ก.ค. 2569 เวลา 15.00 น.</p>	<p>FMAP-24 hr / 1 ก.ค. 2569 เวลา 15.00 น.</p>
<p>ปริมาณฝนที่จะส่งผลให้เกิดสภาวะน้ำ ล้นตลิ่งที่ปลายลุ่มน้ำในอีก 3 ชั่วโมง ข้างหน้า (FFG: Flash Flood Guidance)</p>	<p>ปริมาณฝนที่จะส่งผลให้เกิดสภาวะน้ำ ล้นตลิ่งที่ปลายลุ่มน้ำในอีก 6 ชั่วโมง ข้างหน้า (FFG: Flash Flood Guidance)</p>	<p>ปริมาณฝนคาดการณ์สะสม 24 ชั่วโมง ข้างหน้า (FMAP: Forecast Mean Areal Precipitation)</p>

FFR-36 hr / 1 ก.ค. 2569 เวลา 15.00 น.



พื้นที่เสี่ยงที่จะเกิด Flash Flood ในช่วงเวลา 36 ชั่วโมงข้างหน้า (FFR : Flash Flood Risk)

พื้นที่เสี่ยงที่จะเกิด Flash Flood ในช่วงเวลา 36 ชั่วโมงข้างหน้า :

**ภาคกลาง**

จังหวัด	อำเภอ	ระดับความเสี่ยง
กาญจนบุรี	สังขละบุรี	เสี่ยงสูง
ลพบุรี	โคกเจริญ	เสี่ยงสูง
	โคกสำโรง	เสี่ยงสูง
	ชัยบาดาล	เสี่ยงสูง
	ท่าม่วง	เสี่ยงสูง
	บ้านหมี่	เสี่ยงสูง
	พัฒนานิคม	เสี่ยงสูง
	เมืองลพบุรี	เสี่ยงสูง
	ลำสนธิ	เสี่ยงสูง
	สระโบสถ์	เสี่ยงสูง
	สระบุรี	แก่งคอย
	เฉลิมพระเกียรติ	เสี่ยงสูง
	ดอนพุด	เสี่ยงสูง
	บ้านหมอ	เสี่ยงสูง
	พระพุทธบาท	เสี่ยงสูง
	มวกเหล็ก	เสี่ยงสูง
	เสาไห้	เสี่ยงปานกลาง
	หนองโดน	เสี่ยงสูง
สิงห์บุรี	อินทร์บุรี	เสี่ยงสูง
สุพรรณบุรี	บางปลาม้า	เสี่ยงสูง
	สองพี่น้อง	เสี่ยงสูง

จังหวัด	อำเภอ	ระดับความเสี่ยง
จันทบุรี	แก่งหางแมว	เสี่ยงสูง
	ขลุง	เสี่ยงสูง
	เขาคิชฌกูฏ	เสี่ยงสูง
	ท่าใหม่	เสี่ยงสูง
	นายายอาม	เสี่ยงสูง
	โป่งน้ำร้อน	เสี่ยงสูง
	มะขาม	เสี่ยงสูง
	เมืองจันทบุรี	เสี่ยงสูง
	สอยดาว	เสี่ยงสูง
	แหลมสิงห์	เสี่ยงสูง
ฉะเชิงเทรา	ท่าตะเกียบ	เสี่ยงสูง
	บางน้ำเปรี้ยว	เสี่ยงสูง
	เมืองฉะเชิงเทรา	เสี่ยงสูง
	สนามชัยเขต	เสี่ยงสูง
ชลบุรี	บ่อทอง	เสี่ยงสูง
ตราด	เขาสมิง	เสี่ยงสูง
	คลองใหญ่	เสี่ยงสูง
	บ่อไร่	เสี่ยงสูง
	เมืองตราด	เสี่ยงสูง
	แหลมงอบ	เสี่ยงสูง
นครนายก	บ้านนา	เสี่ยงสูง
	ปากพลี	เสี่ยงสูง
	เมืองนครนายก	เสี่ยงสูง

จังหวัด	อำเภอ	ระดับความเสี่ยง
	องค์กรักษ์	เสี่ยงสูง
ปราจีนบุรี	กบินทร์บุรี	เสี่ยงสูง
	นาดี	เสี่ยงสูง
ระยอง	แกลง	เสี่ยงสูง
	เขาชะเมา	เสี่ยงสูง
สระแก้ว	เขาฉกรรจ์	เสี่ยงสูง
	คลองหาด	เสี่ยงปานกลาง
	เมืองสระแก้ว	เสี่ยงสูง
	วังน้ำเย็น	เสี่ยงสูง
	วัฒนานคร	เสี่ยงสูง

### ภาคเหนือ

จังหวัด	อำเภอ	ระดับความเสี่ยง
เชียงราย	ขุนตาล	เสี่ยงปานกลาง
	เวียงแสน	เสี่ยงสูง
	ดอยหลวง	เสี่ยงปานกลาง
	เทิง	เสี่ยงสูง
	พญาเม็งราย	เสี่ยงปานกลาง
	พาน	เสี่ยงสูง
	เมืองเชียงราย	เสี่ยงสูง
	แม่จัน	เสี่ยงสูง
	แม่ฟ้าหลวง	เสี่ยงปานกลาง
	แม่ลาว	เสี่ยงปานกลาง

จังหวัด	อำเภอ	ระดับความเสี่ยง
	แม่สรวย	เสี่ยงสูง
	แม่สาย	เสี่ยงสูง
	เวียงแก่น	เสี่ยงปานกลาง
	เวียงชัย	เสี่ยงปานกลาง
	เวียงเชียงรุ้ง	เสี่ยงปานกลาง
	เวียงป่าเป้า	เสี่ยงสูง
เชียงใหม่	ไชยปราการ	เสี่ยงสูง
	ฝาง	เสี่ยงสูง
	พร้าว	เสี่ยงสูง
	แม่อาย	เสี่ยงสูง
	เวียงแหง	เสี่ยงสูง
ตาก	อุ้มผาง	เสี่ยงสูง
นครสวรรค์	ตากดี	เสี่ยงสูง
	ท่าตะโก	เสี่ยงสูง
น่าน	เฉลิมพระเกียรติ	เสี่ยงสูง
	เวียงกลาง	เสี่ยงสูง
	ท่าวังผา	เสี่ยงสูง
	ทุ่งช้าง	เสี่ยงสูง
	น่าน้อย	เสี่ยงสูง
	นาหมื่น	เสี่ยงสูง
	บ่อเกลือ	เสี่ยงสูง
	บ้านหลวง	เสี่ยงสูง
	ปัว	เสี่ยงสูง

จังหวัด	อำเภอ	ระดับความเสี่ยง
	ภูเพียง	เสี่ยงสูง
	เมืองน่าน	เสี่ยงสูง
	แม่จริม	เสี่ยงสูง
	เวียงสา	เสี่ยงสูง
	สองแคว	เสี่ยงสูง
	สันติสุข	เสี่ยงสูง
พะเยา	จุน	เสี่ยงปานกลาง
	เชียงคำ	เสี่ยงสูง
	ดอกคำใต้	เสี่ยงปานกลาง
	ปง	เสี่ยงสูง
	ภูกามยาว	เสี่ยงปานกลาง
	ภูซาง	เสี่ยงปานกลาง
	เมืองพะเยา	เสี่ยงปานกลาง
พิจิตร	นครไทย	เสี่ยงสูง
เพชรบูรณ์	เขาค้อ	เสี่ยงสูง
	บึงสามพัน	เสี่ยงสูง
	เมืองเพชรบูรณ์	เสี่ยงสูง
	วิเชียรบุรี	เสี่ยงสูง
	ศรีเทพ	เสี่ยงสูง
	หนองไผ่	เสี่ยงสูง
	หล่มเก่า	เสี่ยงสูง
	หล่มสัก	เสี่ยงสูง
แพร่	เมืองแพร่	เสี่ยงปานกลาง

จังหวัด	อำเภอ	ระดับความเสี่ยง
	ร้องกวาง	เสี่ยงปานกลาง
ลำปาง	วังเหนือ	เสี่ยงปานกลาง
อุตรดิตถ์	ท่าปลา	เสี่ยงปานกลาง

### ภาคตะวันออกเฉียงเหนือ

จังหวัด	อำเภอ	ระดับความเสี่ยง
ขอนแก่น	โคกโพธิ์ไชย	เสี่ยงสูง
	ชุมแพ	เสี่ยงสูง
	บ้านฝาง	เสี่ยงสูง
	พระยืน	เสี่ยงสูง
	พล	เสี่ยงปานกลาง
	ภูเวียง	เสี่ยงสูง
	มัญจาคีรี	เสี่ยงสูง
	เมืองขอนแก่น	เสี่ยงสูง
	เวียงเก่า	เสี่ยงสูง
	แวงน้อย	เสี่ยงสูง
	แวงใหญ่	เสี่ยงสูง
	สีชมพู	เสี่ยงสูง
	หนองเรือ	เสี่ยงสูง
ชัยภูมิ	แก้งคร้อ	เสี่ยงสูง
	คอนสวรรค์	เสี่ยงสูง
	เทพสถิต	เสี่ยงสูง
	ภักดีชุมพล	เสี่ยงสูง

จังหวัด	อำเภอ	ระดับความเสี่ยง
	เมืองชัยภูมิ	เสี่ยงสูง
	หนองบัวแดง	เสี่ยงปานกลาง
นครราชสีมา	แก้งสนามนาง	เสี่ยงสูง
	ครบุรี	เสี่ยงสูง
	จักราช	เสี่ยงสูง
	เฉลิมพระเกียรติ	เสี่ยงสูง
	ชุมพวง	เสี่ยงสูง
	โนนไทย	เสี่ยงสูง
	โนนสูง	เสี่ยงสูง
	บัวลาย	เสี่ยงปานกลาง
	บัวใหญ่	เสี่ยงปานกลาง
	ประทาย	เสี่ยงสูง
	ปากช่อง	เสี่ยงสูง
	พิมาย	เสี่ยงสูง
	เมืองนครราชสีมา	เสี่ยงสูง
	เมืองยาง	เสี่ยงสูง
	เสิงสาง	เสี่ยงสูง
	ห้วยแถลง	เสี่ยงสูง
บุรีรัมย์	กระสัง	เสี่ยงสูง
	ชำนิ	เสี่ยงสูง
	นางรอง	เสี่ยงสูง
	บ้านกรวด	เสี่ยงปานกลาง
	บ้านด่าน	เสี่ยงสูง

จังหวัด	อำเภอ	ระดับความเสี่ยง
	บ้านใหม่ไชยพจน์	เสี่ยงสูง
	ประโคนชัย	เสี่ยงสูง
	พุทไธสง	เสี่ยงสูง
	เมืองบุรีรัมย์	เสี่ยงสูง
	ละหานทราย	เสี่ยงสูง
	ลำปลายมาศ	เสี่ยงสูง
	สตึก	เสี่ยงสูง
มหาสารคาม	โกสุมพิสัย	เสี่ยงสูง
	เขียงยืน	เสี่ยงสูง
เลย	ด่านซ้าย	เสี่ยงสูง
	นาดูน	เสี่ยงสูง
	ปากชม	เสี่ยงสูง
	ภูกระดึง	เสี่ยงสูง
	ภูเรือ	เสี่ยงปานกลาง
	ภูหลวง	เสี่ยงสูง
	วังสะพุง	เสี่ยงปานกลาง
	เขราวิถ์	เสี่ยงปานกลาง
ศรีสะเกษ	โพธิ์ศรีสุวรรณ	เสี่ยงสูง
	เมืองจันทร์	เสี่ยงสูง
สุรินทร์	จอมพระ	เสี่ยงสูง
	ท่าตูม	เสี่ยงสูง
	เมืองสุรินทร์	เสี่ยงสูง
	ศรีณรงค์	เสี่ยงสูง

จังหวัด	อำเภอ	ระดับความเสี่ยง
	ศีขรภูมิ	เสี่ยงสูง
หนองคาย	สังคม	เสี่ยงปานกลาง
หนองบัวลำภู	นากลาง	เสี่ยงปานกลาง
	นาวัง	เสี่ยงสูง
	สุวรรณคูหา	เสี่ยงปานกลาง
อุดรธานี	นาขุ่น	เสี่ยงสูง
อุบลราชธานี	น้ำยืน	เสี่ยงสูง
	สิรินธร	เสี่ยงปานกลาง

#### ภาคใต้

จังหวัด	อำเภอ	ระดับความเสี่ยง
กระบี่	เขาพนม	เสี่ยงสูง
	คลองท่อม	เสี่ยงสูง
	ปลายพระยา	เสี่ยงสูง
	เมืองกระบี่	เสี่ยงสูง
	ลำทับ	เสี่ยงปานกลาง
	เหนือคลอง	เสี่ยงสูง
	อ่าวลึก	เสี่ยงสูง
ชุมพร	ท่าแซะ	เสี่ยงสูง
	พะโต๊ะ	เสี่ยงสูง
	เมืองชุมพร	เสี่ยงสูง
	ละแม	เสี่ยงสูง
	สวี	เสี่ยงสูง

จังหวัด	อำเภอ	ระดับความเสี่ยง
	หลังสวน	เสี่ยงสูง
ตรัง	กันตัง	เสี่ยงปานกลาง
	นาโยง	เสี่ยงสูง
	ปะเหลียน	เสี่ยงสูง
	เมืองตรัง	เสี่ยงสูง
	ย่านตาขาว	เสี่ยงสูง
	รัษฎา	เสี่ยงสูง
	วังวิเศษ	เสี่ยงปานกลาง
	สิเกา	เสี่ยงสูง
	ห้วยยอด	เสี่ยงสูง
	หาดสำราญ	เสี่ยงปานกลาง
นครศรีธรรมราช	ฉวาง	เสี่ยงสูง
	ช้างกลาง	เสี่ยงสูง
	ทุ่งสง	เสี่ยงสูง
	นบพิตำ	เสี่ยงสูง
	นาบอน	เสี่ยงสูง
	พรหมคีรี	เสี่ยงปานกลาง
	พิปูน	เสี่ยงสูง
	ร่อนพิบูลย์	เสี่ยงปานกลาง
	ลานสกา	เสี่ยงสูง
พังงา	กะปง	เสี่ยงสูง
	คุระบุรี	เสี่ยงสูง
	ตะกั่วทุ่ง	เสี่ยงสูง

จังหวัด	อำเภอ	ระดับความเสี่ยง
	ตะกั่วป่า	เสี่ยงสูง
	ทับปุด	เสี่ยงสูง
	ท้ายเหมือง	เสี่ยงสูง
	เมืองพังงา	เสี่ยงสูง
พัทลุง	กงหรา	เสี่ยงสูง
	ตะโหมด	เสี่ยงสูง
	ป่าบอน	เสี่ยงสูง
	ป่าพะยอม	เสี่ยงปานกลาง
	ศรีนครินทร์	เสี่ยงสูง
	ศรีบรรพต	เสี่ยงปานกลาง
ภูเก็ต	กะทู้	เสี่ยงปานกลาง
	ถลาง	เสี่ยงปานกลาง
ระนอง	กระบุรี	เสี่ยงสูง
	กะเปอร์	เสี่ยงสูง
	เมืองระนอง	เสี่ยงสูง
	ละอุ่น	เสี่ยงสูง
	สุขสำราญ	เสี่ยงสูง
สุราษฎร์ธานี	คีรีรัฐนิคม	เสี่ยงสูง
	ชัยบุรี	เสี่ยงสูง
	ท่าฉาง	เสี่ยงปานกลาง
	ท่าชนะ	เสี่ยงสูง
	บ้านตาขุน	เสี่ยงสูง
	บ้านนาสาร	เสี่ยงสูง

จังหวัด	อำเภอ	ระดับความเสี่ยง
	พนม	เสี่ยงสูง
	วิภาวดี	เสี่ยงสูง
	เวียงสระ	เสี่ยงสูง
สงขลา	คลองหอยโข่ง	เสี่ยงสูง
	รัตภูมิ	เสี่ยงสูง
	สะเดา	เสี่ยงปานกลาง
	หาดใหญ่	เสี่ยงปานกลาง
สตูล	ควนกาหลง	เสี่ยงสูง
	ควนโดน	เสี่ยงปานกลาง
	ทุ่งหว้า	เสี่ยงสูง
	มะนัง	เสี่ยงปานกลาง
	เมืองสตูล	เสี่ยงสูง
	ละงู	เสี่ยงปานกลาง

**คำอธิบาย:**

ASM (Average Soil Moisture Content) คือ อัตราส่วนความชุ่มชื้นของดิน โดย 0 หมายถึง ดินที่แห้งสนิท และ 1 หมายถึง ดินที่มีความชุ่มชื้น 100% โดยข้อมูล ASM ได้มาจากแบบจำลอง Sacramento Soil Moisture Accounting Model

MAP (Mean Areal Precipitation) คือ ข้อมูลปริมาณฝน MWGHE (Microwave-adjusted Global HydroEstimator Satellite-based Precipitation Estimates) ที่มีการนำเสนอในรูปแบบของปริมาณฝนสะสมจาก NOAA-NESDIS Global Hydro Estimator และมีการปรับแก้จาก NOAA-CPC CMORPH Microwave-based satellite rainfall ในรอบ 24 ชั่วโมงที่ผ่านมา (mm/24hr)

FFG (Flash Flood Guidance) คือ ค่าที่ความสามารถในการรองรับปริมาณฝนของพื้นที่นั้น ๆ ก่อนที่จะเกิดสถานะน้ำล้นตลิ่งที่จุดออกของปลายพื้นที่นั้น ๆ ในอีก 1 ชั่วโมงข้างหน้า (mm/1hr) 3 ชั่วโมงข้างหน้า (mm/3hr) และ 6 ชั่วโมงข้างหน้า (mm/6hr)

FMAP (Forecast Mean Areal Precipitation) คือ ปริมาณฝนคาดการณ์จากระบบ Weather Research and Forecasting (WRF) model ล่วงหน้า 24 ชั่วโมง (mm/day)

FFR (Flash Flood Risk) คือ ความเป็นไปได้ในการเกิด Flash Flood ในช่วงเวลา 12-hr และ 24-hr ช้างหน้า โดยอาศัยข้อมูลปริมาณฝนคาดการณ์จาก WRF Model Precipitation Forecast

หมายเหตุ:

ASM (Average Soil Moisture Content)	ระดับ
$0.01 < ASM < 0.65$	ปกติ
$0.65 < ASM < 0.90$	ใกล้จะอิ่มตัว
$0.90 < ASM < 1$	อิ่มตัว

MAP (Mean Areal Precipitation)/ FMAP (Forecast Mean Areal Precipitation)		
(mm/6hr)	(mm/24hr)	ระดับ
ปริมาณฝน < 7.5	ปริมาณฝน < 10	ฝนเบา
$7.5 < \text{ปริมาณฝน} < 35$	$10 < \text{ปริมาณฝน} < 50$	ฝนปานกลาง
$35 < \text{ปริมาณฝน} < 70$	$50 < \text{ปริมาณฝน} < 100$	ฝนหนัก
ปริมาณฝน > 70	ปริมาณฝน > 100	ฝนหนักมาก

FFG (Flash Flood Guidance)					
FFG 01-hr	ระดับ	FFG 03-hr	ระดับ	FFG 06-hr	ระดับ
$FFG \leq 10$	สูง	$FFG \leq 10$	สูง	$FFG \leq 15$	สูง
$10 < FFG \leq 25$	ปานกลาง	$10 < FFG \leq 25$	ปานกลาง	$15 < FFG \leq 30$	ปานกลาง
$25 < FFG \leq 40$	ต่ำ	$25 < FFG \leq 40$	ต่ำ	$30 < FFG \leq 60$	ต่ำ

FFR (Flash Flood Risk)	
$0.01 \leq FFR < 0.2$	เสี่ยงต่ำ
$0.2 \leq FFR < 0.4$	เสี่ยงปานกลาง
$0.4 \leq FFR \leq 1.0$	เสี่ยงสูง



ดาวน์โหลดไฟล์รายงาน/แผนที่/ชั้นข้อมูล (Shapefile)