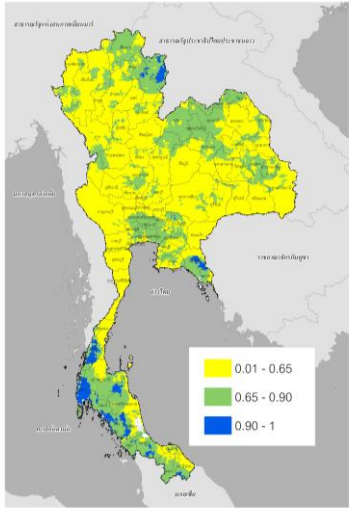
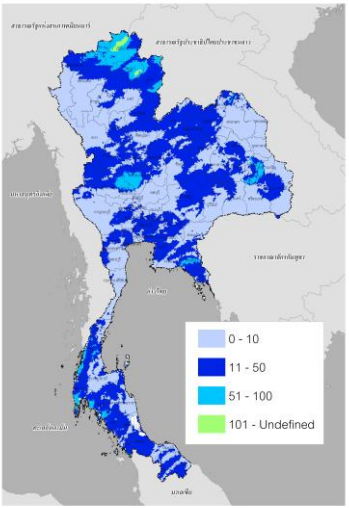
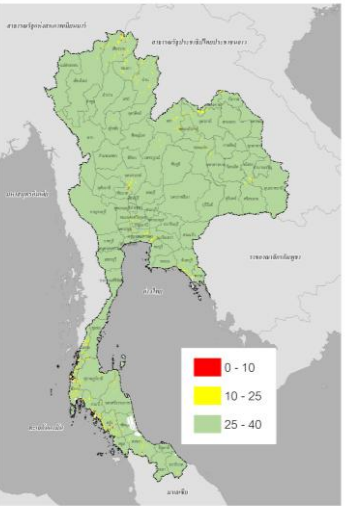
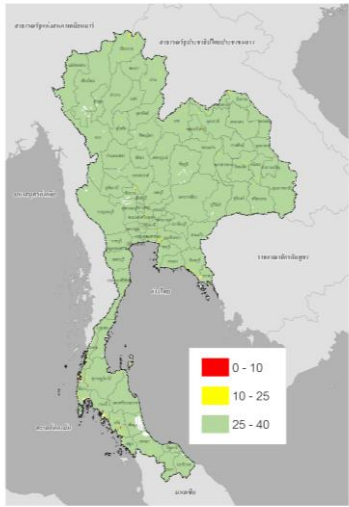
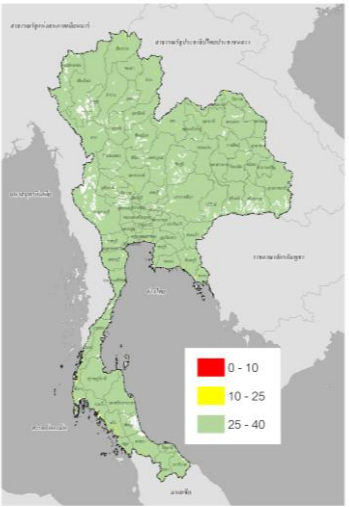
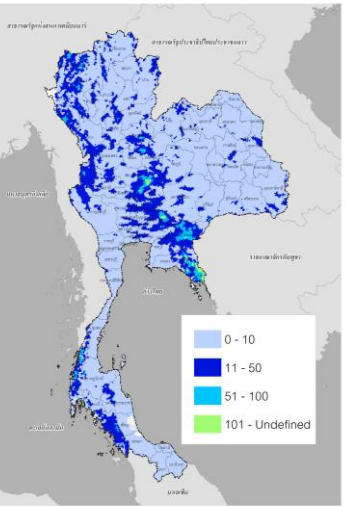
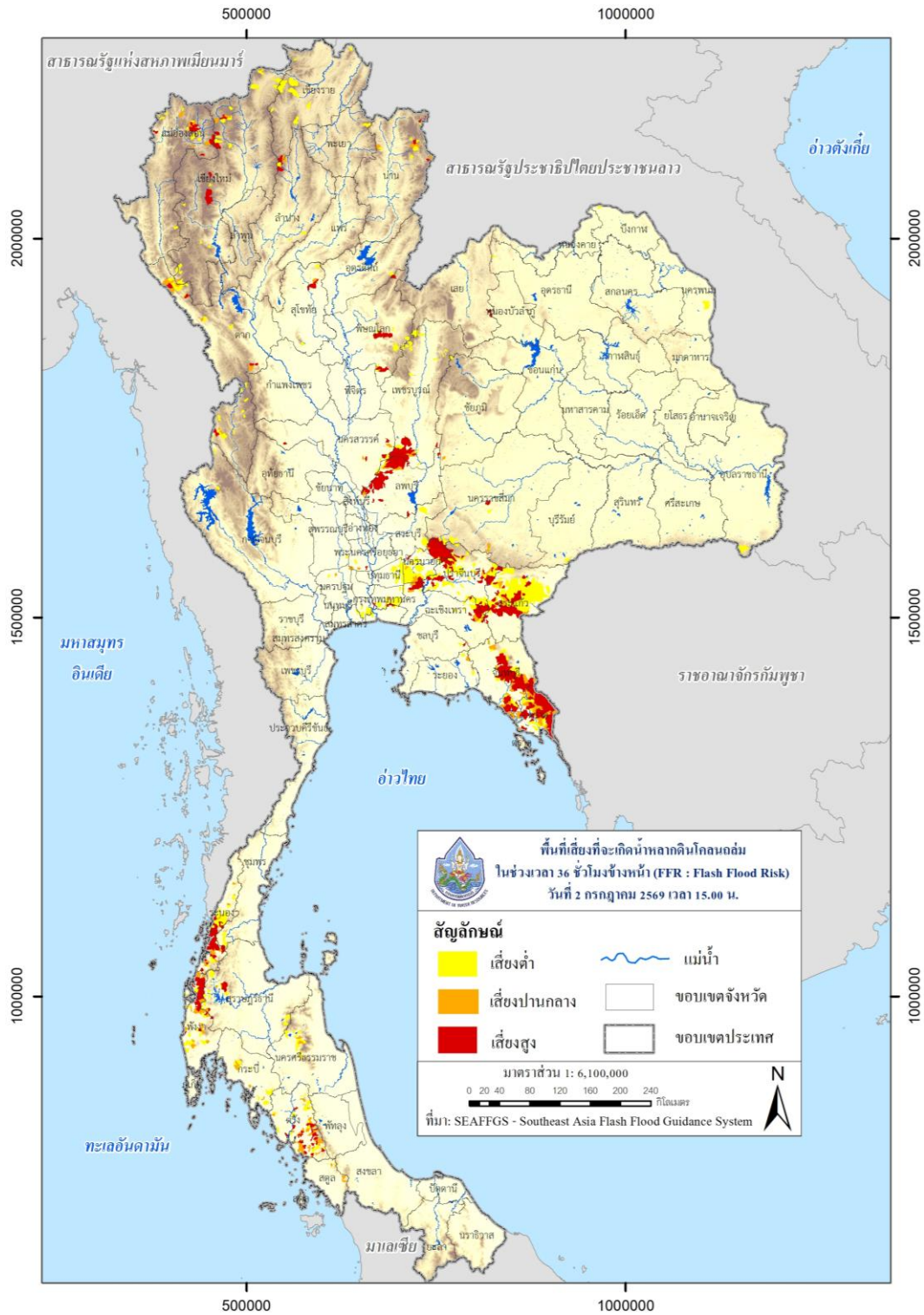


<p>ASM-06 hr / 2 ก.ค. 2569 เวลา 15.00 น.</p>	<p>MAP-24 hr / 2 ก.ค. 2569 เวลา 15.00 น.</p>	<p>FFG-01 hr / 2 ก.ค. 2569 เวลา 15.00 น.</p>
		
<p>ค่าความชื้นในดิน (Average Soil Moisture Content)</p>	<p>ปริมาณฝนสะสมในช่วง 24 ชั่วโมง ที่ผ่านมา (Mean Areal Precipitation)</p>	<p>ปริมาณฝนที่จะส่งผลให้เกิดสภาวะ น้ำล้นตลิ่งที่ปลายลุ่มน้ำในอีก 1 ชั่วโมง ข้างหน้า (FFG: Flash Flood Guidance)</p>
<p>FFG-03 hr / 2 ก.ค. 2569 เวลา 15.00 น.</p>	<p>FFG-06 hr / 2 ก.ค. 2569 เวลา 15.00 น.</p>	<p>FMAP-24 hr / 2 ก.ค. 2569 เวลา 15.00 น.</p>
		
<p>ปริมาณฝนที่จะส่งผลให้เกิดสภาวะน้ำ ล้นตลิ่งที่ปลายลุ่มน้ำในอีก 3 ชั่วโมง ข้างหน้า (FFG: Flash Flood Guidance)</p>	<p>ปริมาณฝนที่จะส่งผลให้เกิดสภาวะน้ำ ล้นตลิ่งที่ปลายลุ่มน้ำในอีก 6 ชั่วโมง ข้างหน้า (FFG: Flash Flood Guidance)</p>	<p>ปริมาณฝนคาดการณ์สะสม 24 ชั่วโมง ข้างหน้า (FMAP: Forecast Mean Areal Precipitation)</p>

FFR-36 hr / 2 ก.ค. 2569 เวลา 15.00 น.



พื้นที่เสี่ยงที่จะเกิด Flash Flood ในช่วงเวลา 36 ชั่วโมงข้างหน้า (FFR : Flash Flood Risk)

พื้นที่เสี่ยงที่จะเกิด Flash Flood ในช่วงเวลา 36 ชั่วโมงข้างหน้า :

ภาคเหนือ

จังหวัด	อำเภอ	ระดับความเสี่ยง
เชียงราย	เวียงป่าเป้า	เสี่ยงสูง
เชียงใหม่	จอมทอง	เสี่ยงสูง
	เชียงดาว	เสี่ยงสูง
	ดอยสะเก็ด	เสี่ยงสูง
	ฝาง	เสี่ยงปานกลาง
	แม่แจ่ม	เสี่ยงสูง
	แม่แตง	เสี่ยงสูง
	แม่วาง	เสี่ยงสูง
	แม่ฮอน	เสี่ยงสูง
	แม่ฮาย	เสี่ยงปานกลาง
	เวียงแหง	เสี่ยงสูง
	สะเมิง	เสี่ยงสูง
	อมก๋อย	เสี่ยงปานกลาง
ตาก	ท่าสองยาง	เสี่ยงสูง
	เมืองตาก	เสี่ยงสูง
	แม่ระมาด	เสี่ยงปานกลาง
	วังเจ้า	เสี่ยงสูง
	อุ้มผาง	เสี่ยงสูง
นครสวรรค์	ชุมตาบง	เสี่ยงสูง
	ตากฟ้า	เสี่ยงสูง
	ตากลิ	เสี่ยงสูง

จังหวัด	อำเภอ	ระดับความเสี่ยง
	ท่าตะโก	เสี่ยงสูง
	ไพศาลี	เสี่ยงสูง
	แม่เปิน	เสี่ยงสูง
น่าน	เฉลิมพระเกียรติ	เสี่ยงสูง
	ท่าวังผา	เสี่ยงปานกลาง
	บ่อเกลือ	เสี่ยงสูง
	บัว	เสี่ยงสูง
พะเยา	ปง	เสี่ยงปานกลาง
พิษณุโลก	ชาติตระการ	เสี่ยงสูง
	นครไทย	เสี่ยงสูง
	เนินมะปราง	เสี่ยงสูง
	วังทอง	เสี่ยงสูง
เพชรบูรณ์	วิเชียรบุรี	เสี่ยงสูง
	ศรีเทพ	เสี่ยงสูง
แม่ฮ่องสอน	ปางมะผ้า	เสี่ยงสูง
	ปาย	เสี่ยงสูง
	เมืองแม่ฮ่องสอน	เสี่ยงสูง
ลำปาง	เมืองปาน	เสี่ยงสูง
สุโขทัย	ศรีสัชนาลัย	เสี่ยงสูง
อุตรดิตถ์	น้ำปาด	เสี่ยงสูง

ภาคกลาง

จังหวัด	อำเภอ	ระดับความเสี่ยง
ลพบุรี	โคกเจริญ	เสี่ยงสูง
	โคกสำโรง	เสี่ยงสูง
	ท่าม่วง	เสี่ยงสูง
	บ้านหมี่	เสี่ยงสูง
	พัฒนานิคม	เสี่ยงสูง
	เมืองลพบุรี	เสี่ยงสูง
	ลำสนธิ	เสี่ยงสูง
	สระโบสถ์	เสี่ยงสูง
	หนองม่วง	เสี่ยงสูง
	สระบุรี	แก่งคอย
มวกเหล็ก		เสี่ยงสูง
วิหารแดง		เสี่ยงสูง
จันทบุรี	แก่งหางแมว	เสี่ยงสูง
	ขลุง	เสี่ยงสูง
	เขาคิชฌกูฏ	เสี่ยงสูง
	ท่าใหม่	เสี่ยงสูง
	โป่งน้ำร้อน	เสี่ยงสูง
	มะขาม	เสี่ยงสูง
	เมืองจันทบุรี	เสี่ยงสูง
	สอยดาว	เสี่ยงสูง
	แหลมสิงห์	เสี่ยงสูง
	ฉะเชิงเทรา	ท่าตะเกียบ

จังหวัด	อำเภอ	ระดับความเสี่ยง
	บางน้ำเปรี้ยว	เสี่ยงสูง
	สนามชัยเขต	เสี่ยงสูง
ชลบุรี	บ่อทอง	เสี่ยงสูง
ตราด	เขาสมิง	เสี่ยงสูง
	คลองใหญ่	เสี่ยงสูง
	บ่อไร่	เสี่ยงสูง
	เมืองตราด	เสี่ยงสูง
	แหลมงอบ	เสี่ยงสูง
ปราจีนบุรี	กบินทร์บุรี	เสี่ยงสูง
	นาดี	เสี่ยงสูง
	บ้านสร้าง	เสี่ยงสูง
	ประจันตคาม	เสี่ยงสูง
	เมืองปราจีนบุรี	เสี่ยงสูง
	ศรีมหาโพธิ์	เสี่ยงสูง
ระยอง	เขาชะเมา	เสี่ยงปานกลาง
สระแก้ว	เขาฉกรรจ์	เสี่ยงสูง
	คลองหาด	เสี่ยงสูง
	เมืองสระแก้ว	เสี่ยงสูง
	วังน้ำเย็น	เสี่ยงสูง
	วัฒนานคร	เสี่ยงสูง
	อรัญประเทศ	เสี่ยงสูง

ภาคตะวันออกเฉียงเหนือ

จังหวัด	อำเภอ	ระดับความเสี่ยง
ชัยภูมิ	เทพสถิต	เสี่ยงสูง
นครราชสีมา	ขามทะเลสอ	เสี่ยงสูง
	ครบุรี	เสี่ยงสูง
	ปากช่อง	เสี่ยงสูง
	เมืองนครราชสีมา	เสี่ยงสูง
	วังน้ำเขียว	เสี่ยงปานกลาง
	สูงเนิน	เสี่ยงสูง
เลย	เอราวัณ	เสี่ยงสูง
หนองบัวลำภู	ศรีบุญเรือง	เสี่ยงสูง

ภาคใต้

จังหวัด	อำเภอ	ระดับความเสี่ยง
กระบี่	คลองท่อม	เสี่ยงปานกลาง
	เมืองกระบี่	เสี่ยงปานกลาง
	เหนือคลอง	เสี่ยงปานกลาง
	อ่าวลึก	เสี่ยงปานกลาง
ชุมพร	ท่าแซะ	เสี่ยงสูง
	พะโต๊ะ	เสี่ยงสูง
ตรัง	กันตัง	เสี่ยงสูง
	นาโยง	เสี่ยงสูง
	ปะเหลียน	เสี่ยงสูง
	เมืองตรัง	เสี่ยงสูง

จังหวัด	อำเภอ	ระดับความเสี่ยง
	ย่านตาขาว	เสี่ยงสูง
	วังวิเศษ	เสี่ยงสูง
	สิเกา	เสี่ยงปานกลาง
	ห้วยยอด	เสี่ยงสูง
	หาดสำราญ	เสี่ยงปานกลาง
นครศรีธรรมราช	ฉวาง	เสี่ยงปานกลาง
	ช้างกลาง	เสี่ยงปานกลาง
	นาบอน	เสี่ยงปานกลาง
	พิปูน	เสี่ยงปานกลาง
พังงา	กะปง	เสี่ยงสูง
	คุระบุรี	เสี่ยงสูง
	ตะกั่วทุ่ง	เสี่ยงปานกลาง
	ตะกั่วป่า	เสี่ยงสูง
	ทับปุด	เสี่ยงปานกลาง
	ท้ายเหมือง	เสี่ยงสูง
	เมืองพังงา	เสี่ยงสูง
พัทลุง	กงหรา	เสี่ยงสูง
	ตะโหมด	เสี่ยงปานกลาง
	ศรีนครินทร์	เสี่ยงสูง
ระนอง	กระบุรี	เสี่ยงสูง
	กะเปอร์	เสี่ยงสูง
	เมืองระนอง	เสี่ยงสูง
	ละอุ่น	เสี่ยงปานกลาง

จังหวัด	อำเภอ	ระดับความเสี่ยง
	สุขสำราญ	เสี่ยงสูง
สุราษฎร์ธานี	คีรีรัฐนิคม	เสี่ยงสูง
	ท่าชนะ	เสี่ยงสูง
	บ้านตาขุน	เสี่ยงสูง
	พนม	เสี่ยงสูง
	วิภาวดี	เสี่ยงสูง
สงขลา	คลองหอยโข่ง	เสี่ยงปานกลาง
สตูล	ควนกาหลง	เสี่ยงปานกลาง
	ทุ่งหว้า	เสี่ยงสูง

คำอธิบาย:

ASM (Average Soil Moisture Content) คือ อัตราส่วนความชุ่มชื้นของดิน โดย 0 หมายถึง ดินที่แห้งสนิท และ 1 หมายถึง ดินที่มีความชุ่มน้ำ 100% โดยข้อมูล ASM ได้มาจากแบบจำลอง Sacramento Soil Moisture Accounting Model

MAP (Mean Areal Precipitation) คือ ข้อมูลปริมาณฝน MWGHE (Microwave-adjusted Global HydroEstimator Satellite-based Precipitation Estimates) ที่มีการนำเสนอในรูปแบบของปริมาณฝนสะสมจาก NOAA-NESDIS Global Hydro Estimator และมีการปรับแก้จาก NOAA-CPC CMORPH Microwave-based satellite rainfall ในรอบ 24 ชั่วโมงที่ผ่านมา (mm/24hr)

FFG (Flash Flood Guidance) คือ ค่าที่ความสามารถในการรองรับปริมาณฝนของพื้นที่นั้น ๆ ก่อนที่จะเกิดสถานะน้ำล้นตลิ่งที่จุดออกของปลายพื้นที่นั้น ๆ ในอีก 1 ชั่วโมงข้างหน้า (mm/1hr) 3 ชั่วโมงข้างหน้า (mm/3hr) และ 6 ชั่วโมงข้างหน้า (mm/6hr)

FMAP (Forecast Mean Areal Precipitation) คือ ปริมาณฝนคาดการณ์จากระบบ Weather Research and Forecasting (WRF) model ล่วงหน้า 24 ชั่วโมง (mm/day)

FFR (Flash Flood Risk) คือ ความเป็นไปได้ในการเกิด Flash Flood ในช่วงเวลา 12-hr และ 24-hr ข้างหน้า โดยอาศัยข้อมูลปริมาณฝนคาดการณ์จาก WRF Model Precipitation Forecast

หมายเหตุ:

ASM (Average Soil Moisture Content)	ระดับ
0.01 < ASM < 0.65	ปกติ
0.65 < ASM < 0.90	ใกล้จะอิ่มตัว
0.90 < ASM < 1	อิ่มตัว

MAP (Mean Areal Precipitation)/ FMAP (Forecast Mean Areal Precipitation)		
(mm/6hr)	(mm/24hr)	ระดับ
ปริมาณฝน < 7.5	ปริมาณฝน < 10	ฝนเบา
7.5 < ปริมาณฝน < 35	10 < ปริมาณฝน < 50	ฝนปานกลาง
35 < ปริมาณฝน < 70	50 < ปริมาณฝน < 100	ฝนหนัก
ปริมาณฝน > 70	ปริมาณฝน > 100	ฝนหนักมาก

FFG (Flash Flood Guidance)					
FFG 01-hr	ระดับ	FFG 03-hr	ระดับ	FFG 06-hr	ระดับ
FFG ≤ 10	สูง	FFG ≤ 10	สูง	FFG ≤ 15	สูง
10 < FFG ≤ 25	ปานกลาง	10 < FFG ≤ 25	ปานกลาง	15 < FFG ≤ 30	ปานกลาง
25 < FFG ≤ 40	ต่ำ	25 < FFG ≤ 40	ต่ำ	30 < FFG ≤ 60	ต่ำ

FFR (Flash Flood Risk)	
0.01 ≤ FFR < 0.2	เสี่ยงต่ำ
0.2 ≤ FFR < 0.4	เสี่ยงปานกลาง
0.4 ≤ FFR ≤ 1.0	เสี่ยงสูง



ดาวน์โหลดไฟล์รายงาน/แผนที่/ชั้นข้อมูล (Shapefile)