



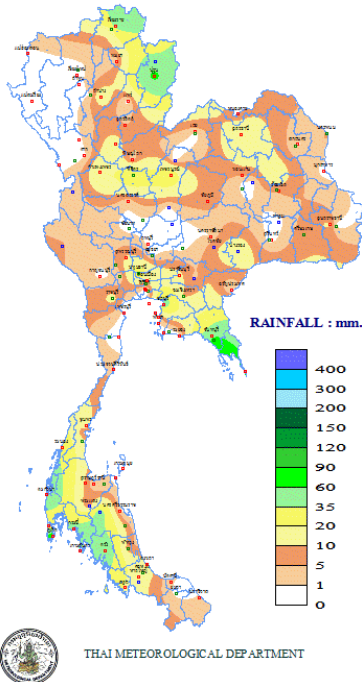
รายงานผลการคาดการณ์พื้นที่เสี่ยงน้ำหลาก  
(Flash Flood Guidance System, FFGS)

วันที่ 3 กรกฎาคม 2569 เวลา: 15.00 น.

กองวิเคราะห์และประเมินสถานการณ์น้ำ กรมทรัพยากรน้ำ

**พื้นที่เสี่ยงน้ำหลากสูง (Flash Flood Risk Areas) ในอีก 36 ชั่วโมงข้างหน้า** ประกอบด้วย พื้นที่ 33 จังหวัด ครอบคลุม 104 อำเภอ ประกอบด้วย จังหวัดกระบี่ (2) กาญจนบุรี (2) จันทบุรี (9) ฉะเชิงเทรา (2) ชลบุรี (1) ชัยภูมิ (1) ชุมพร (1) เชียงราย (6) เชียงใหม่ (12) ตรัง (1) ตรด (4) ตาก (3) นครนายก (3) นครราชสีมา (3) นครศรีธรรมราช (3) น่าน (9) บึงกาฬ (4) ปราจีนบุรี (4) พะเยา (1) พังงา (7) เพชรบูรณ์ (2) เพชร (2) มุกดาหาร (1) แม่ฮ่องสอน (2) หนอง (4) ระยอง (1) ลพบุรี (2) ลำปาง (1) สกลนคร (1) สระแก้ว (4) สระบุรี (2) สุราษฎร์ธานี (3) อุตรดิตถ์ (1)

DAILY RAINFALL  
1 JULY 2026



ปริมาณฝนสะสมของวันที่ 2 กรกฎาคม 2569  
(กรมอุตุนิยมวิทยา)

สรุปรายงานการแจ้งข้อมูลการเตือนภัย  
น้ำหลาก-ดินถล่มในพื้นที่ลาดชัน และที่ราบเชิงเขา

เพื่อปฏิบัติการณ์การรับและเตือนภัยน้ำหลาก-ดินถล่ม  
ณพื้นที่เสี่ยงน้ำหลาก กรมทรัพยากรน้ำ กรมการไฟฟ้าการเกษตรและสหกรณ์

วันศุกร์ ที่ 3 กรกฎาคม 2569

สถานการณ์เตือนภัยทั้งหมด  
23 เขต  
17 จังหวัด

เตือนภัย  
11 เขต  
27 จังหวัด

เตือนภัยเพิ่ม  
12 เขต  
42 จังหวัด

เตือนภัย  
- เขต  
- จังหวัด

สถานการณ์เตือนภัยจังหวัด

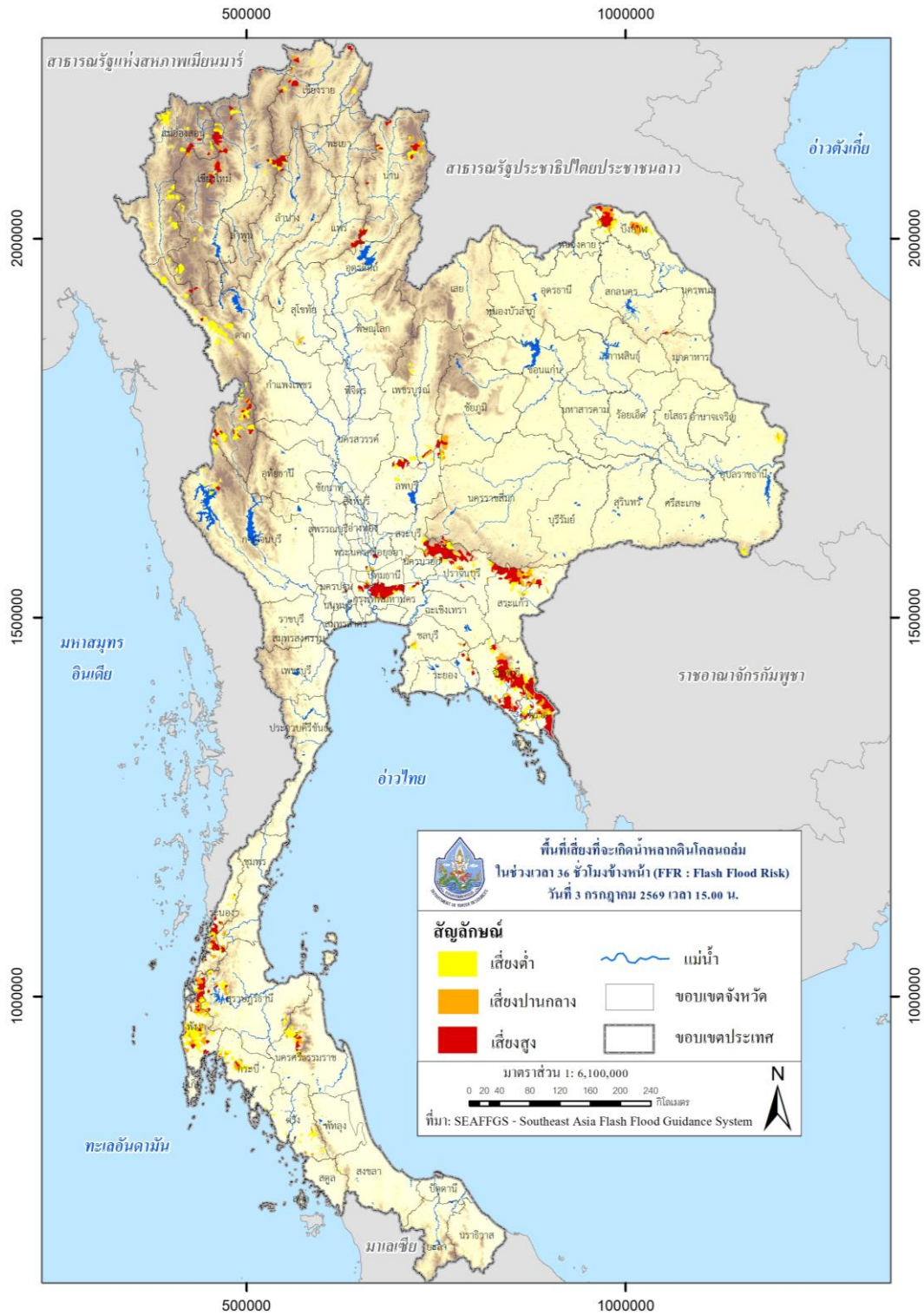
จังหวัด	แจ้งเตือนภัย	จังหวัด
สงขลา	แจ้งเตือน	4
พิจิตร	แจ้งเตือน	8
หนอง	แจ้งเตือน	6
สุราษฎร์ธานี	แจ้งเตือน	5
เชียงใหม่	แจ้งเตือน	20
เชียงราย	แจ้งเตือน	8
น่าน	แจ้งเตือน	2
พิจิตร	แจ้งเตือน	24
พิจิตร	แจ้งเตือน	4

EARLY WARNING SYSTEM ระบบเตือนภัยล่วงหน้า สำหรับเตือนภัยน้ำหลากและดินถล่ม  
กรมทรัพยากรน้ำ 150/3 ชั้น 8 ถนนพหลโยธิน 6 แขวง 24 แขวงพญาไท แขวงพญาไท กรุงเทพฯ 10400, โทรศัพท์ 022866033

ผลการแจ้งเตือนภัยของสถานี Early Warning System  
(กรมทรัพยากรน้ำ) ของวันที่ 3 กรกฎาคม 2569  
ไม่พบพื้นที่วิกฤติ

<p>ASM-06 hr / 3 ก.ค. 2569 เวลา 15.00 น.</p>	<p>MAP-24 hr / 3 ก.ค. 2569 เวลา 15.00 น.</p>	<p>FFG-01 hr / 3 ก.ค. 2569 เวลา 15.00 น.</p>
<p>ค่าความชื้นในดิน (Average Soil Moisture Content)</p>	<p>ปริมาณฝนสะสมในช่วง 24 ชั่วโมง ที่ผ่านมา (Mean Areal Precipitation)</p>	<p>ปริมาณฝนที่จะส่งผลให้เกิดสภาวะ น้ำล้นตลิ่งที่ปลายลุ่มน้ำในอีก 1 ชั่วโมง ข้างหน้า (FFG: Flash Flood Guidance)</p>
<p>FFG-03 hr / 3 ก.ค. 2569 เวลา 15.00 น.</p>	<p>FFG-06 hr / 3 ก.ค. 2569 เวลา 15.00 น.</p>	<p>FMAP-24 hr / 3 ก.ค. 2569 เวลา 15.00 น.</p>
<p>ปริมาณฝนที่จะส่งผลให้เกิดสภาวะน้ำ ล้นตลิ่งที่ปลายลุ่มน้ำในอีก 3 ชั่วโมง ข้างหน้า (FFG: Flash Flood Guidance)</p>	<p>ปริมาณฝนที่จะส่งผลให้เกิดสภาวะน้ำ ล้นตลิ่งที่ปลายลุ่มน้ำในอีก 6 ชั่วโมง ข้างหน้า (FFG: Flash Flood Guidance)</p>	<p>ปริมาณฝนคาดการณ์สะสม 24 ชั่วโมง ข้างหน้า (FMAP: Forecast Mean Areal Precipitation)</p>

FFR-36 hr / 3 ก.ค. 2569 เวลา 15.00 น.



พื้นที่เสี่ยงที่จะเกิด Flash Flood ในช่วงเวลา 36 ชั่วโมงข้างหน้า (FFR : Flash Flood Risk)

พื้นที่เสี่ยงที่จะเกิด Flash Flood ในช่วงเวลา 36 ชั่วโมงข้างหน้า :

**ภาคเหนือ**

จังหวัด	อำเภอ	ระดับความเสี่ยง
กำแพงเพชร	คลองลาน	เสี่ยงปานกลาง
เชียงราย	เชียงของ	เสี่ยงสูง
	เชียงแสน	เสี่ยงสูง
	พาน	เสี่ยงปานกลาง
	เมืองเชียงราย	เสี่ยงสูง
	แม่ฟ้าหลวง	เสี่ยงสูง
	แม่สรวย	เสี่ยงสูง
	เวียงป่าเป้า	เสี่ยงสูง
เชียงใหม่	กัลยาณิวัฒนา	เสี่ยงสูง
	เชียงดาว	เสี่ยงสูง
	ดอยสะเก็ด	เสี่ยงสูง
	ฝาง	เสี่ยงสูง
	พร้าว	เสี่ยงสูง
	แม่แจ่ม	เสี่ยงสูง
	แม่แตง	เสี่ยงสูง
	แม่วาง	เสี่ยงสูง
	แม่อาว	เสี่ยงสูง
	เวียงแหง	เสี่ยงสูง
	สะเมิง	เสี่ยงสูง
	อมก๋อย	เสี่ยงสูง
ตาก	ท่าสองยาง	เสี่ยงสูง

จังหวัด	อำเภอ	ระดับความเสี่ยง
	แม่ระมาด	เสี่ยงสูง
	แม่สอด	เสี่ยงปานกลาง
	อุ้มผาง	เสี่ยงสูง
น่าน	เฉลิมพระเกียรติ	เสี่ยงสูง
	ท่าวังผา	เสี่ยงสูง
	ทุ่งช้าง	เสี่ยงสูง
	นาหมื่น	เสี่ยงสูง
	ป่อเกลือ	เสี่ยงสูง
	บ้านหลวง	เสี่ยงสูง
	ปัว	เสี่ยงสูง
	เวียงสา	เสี่ยงสูง
	สองแคว	เสี่ยงสูง
พะเยา	ปง	เสี่ยงสูง
เพชรบูรณ์	เขาค้อ	เสี่ยงปานกลาง
	เมืองเพชรบูรณ์	เสี่ยงปานกลาง
	วิเชียรบุรี	เสี่ยงสูง
	ศรีเทพ	เสี่ยงสูง
แพร่	เมืองแพร่	เสี่ยงสูง
	ร้องกวาง	เสี่ยงสูง
แม่ฮ่องสอน	ปาย	เสี่ยงสูง
	เมืองแม่ฮ่องสอน	เสี่ยงสูง
ลำปาง	เมืองปาน	เสี่ยงสูง
สุโขทัย	คีรีมาศ	เสี่ยงปานกลาง

จังหวัด	อำเภอ	ระดับความเสี่ยง
อุดรดิตถ์	ท่าปลา	เสี่ยงสูง

**ภาคกลาง**

จังหวัด	อำเภอ	ระดับความเสี่ยง
กาญจนบุรี	ทองผาภูมิ	เสี่ยงสูง
	สังขละบุรี	เสี่ยงสูง
ลพบุรี	โคกเจริญ	เสี่ยงสูง
	ลำสนธิ	เสี่ยงสูง
สระบุรี	แก่งคอย	เสี่ยงสูง
	มวกเหล็ก	เสี่ยงสูง
	วิหารแดง	เสี่ยงปานกลาง
จันทบุรี	แก่งหางแมว	เสี่ยงสูง
	ขลุง	เสี่ยงสูง
	เขาคิชฌกูฏ	เสี่ยงสูง
	ท่าใหม่	เสี่ยงสูง
	โป่งน้ำร้อน	เสี่ยงสูง
	มะขาม	เสี่ยงสูง
	เมืองจันทบุรี	เสี่ยงสูง
	สอยดาว	เสี่ยงสูง
	แหลมสิงห์	เสี่ยงสูง
ฉะเชิงเทรา	ท่าตะเกียบ	เสี่ยงสูง
	บางน้ำเปรี้ยว	เสี่ยงสูง
ชลบุรี	บ่อทอง	เสี่ยงสูง

จังหวัด	อำเภอ	ระดับความเสี่ยง
	บ้านมิ่ง	เสี่ยงปานกลาง
	เมืองชลบุรี	เสี่ยงปานกลาง
	ศรีราชา	เสี่ยงปานกลาง
ตราด	เขาสมิง	เสี่ยงสูง
	คลองใหญ่	เสี่ยงสูง
	ป้อไร่	เสี่ยงสูง
	เมืองตราด	เสี่ยงสูง
นครนายก	บ้านนา	เสี่ยงปานกลาง
	ปากพลี	เสี่ยงสูง
	เมืองนครนายก	เสี่ยงสูง
	องครักษ์	เสี่ยงสูง
ปราจีนบุรี	กบินทร์บุรี	เสี่ยงสูง
	นาดี	เสี่ยงสูง
	ประจันตคาม	เสี่ยงสูง
	เมืองปราจีนบุรี	เสี่ยงสูง
ระยอง	เขาชะเมา	เสี่ยงสูง
สระแก้ว	โคกสูง	เสี่ยงสูง
	ตาพระยา	เสี่ยงสูง
	เมืองสระแก้ว	เสี่ยงสูง
	วัฒนานคร	เสี่ยงสูง

**ภาคตะวันออกเฉียงเหนือ**

จังหวัด	อำเภอ	ระดับความเสี่ยง
ชัยภูมิ	เทพสถิต	เสี่ยงสูง
	ภักดีชุมพล	เสี่ยงปานกลาง
นครราชสีมา	ครบุรี	เสี่ยงสูง
	ปากช่อง	เสี่ยงสูง
	วังน้ำเขียว	เสี่ยงสูง
บึงกาฬ	เซกา	เสี่ยงปานกลาง
	โซพิสัย	เสี่ยงสูง
	บุ่งคล้า	เสี่ยงปานกลาง
	ปากคาด	เสี่ยงสูง
	พรเจริญ	เสี่ยงปานกลาง
	เมืองบึงกาฬ	เสี่ยงสูง
	ศรีวิไล	เสี่ยงสูง
บุรีรัมย์	โนนดินแดง	เสี่ยงปานกลาง
มุกดาหาร	ดงหลวง	เสี่ยงสูง
สกลนคร	เต่างอย	เสี่ยงสูง
อุบลราชธานี	โขงเจียม	เสี่ยงปานกลาง
	น้ำยืน	เสี่ยงปานกลาง
	ศรีเมืองใหม่	เสี่ยงปานกลาง

ภาคใต้

จังหวัด	อำเภอ	ระดับความเสี่ยง
กระบี่	เขาพนม	เสี่ยงปานกลาง
	เมืองกระบี่	เสี่ยงสูง
	เหนือคลอง	เสี่ยงปานกลาง
	อ่าวลึก	เสี่ยงสูง
ชุมพร	พะโต๊ะ	เสี่ยงสูง
ตรัง	นาโยง	เสี่ยงปานกลาง
	ปะเหลียน	เสี่ยงปานกลาง
	ย่านตาขาว	เสี่ยงสูง
	นครศรีธรรมราช	ฉวาง
พังงา	ข้างกลาง	เสี่ยงสูง
	พิปูน	เสี่ยงสูง
	กะปง	เสี่ยงสูง
	คุระบุรี	เสี่ยงสูง
	ตะกั่วทุ่ง	เสี่ยงสูง
	ตะกั่วป่า	เสี่ยงสูง
	ทับปุด	เสี่ยงสูง
	ท้ายเหมือง	เสี่ยงสูง
	เมืองพังงา	เสี่ยงสูง
	ระนอง	กระบุรี
กะเปอร์		เสี่ยงสูง
เมืองระนอง		เสี่ยงสูง
สุขสำราญ		เสี่ยงสูง

จังหวัด	อำเภอ	ระดับความเสี่ยง
สุราษฎร์ธานี	คีรีรัฐนิคม	เสี่ยงปานกลาง
	ท่าชนะ	เสี่ยงสูง
	บ้านตาขุน	เสี่ยงสูง
	บ้านนาสาร	เสี่ยงปานกลาง
	พนม	เสี่ยงสูง

**คำอธิบาย:**

ASM (Average Soil Moisture Content) คือ อัตราส่วนความชุ่มชื้นของดิน โดย 0 หมายถึง ดินที่แห้งสนิท และ 1 หมายถึง ดินที่มีความชุ่มน้ำ 100% โดยข้อมูล ASM ได้มาจากแบบจำลอง Sacramento Soil Moisture Accounting Model

MAP (Mean Areal Precipitation) คือ ข้อมูลปริมาณฝน MWGHE (Microwave-adjusted Global HydroEstimator Satellite-based Precipitation Estimates) ที่มีการนำเสนอในรูปแบบของปริมาณฝนสะสมจาก NOAA-NESDIS Global Hydro Estimator และมีการปรับแก้จาก NOAA-CPC CMORPH Microwave-based satellite rainfall ในรอบ 24 ชั่วโมงที่ผ่านมา (mm/24hr)

FFG (Flash Flood Guidance) คือ ค่าที่ความสามารถในการรองรับปริมาณฝนของพื้นที่นั้น ๆ ก่อนที่จะเกิดสถานะน้ำล้นตลิ่งที่จุดออกของปลายพื้นที่นั้น ๆ ในอีก 1 ชั่วโมงข้างหน้า (mm/1hr) 3 ชั่วโมงข้างหน้า (mm/3hr) และ 6 ชั่วโมงข้างหน้า (mm/6hr)

FMAP (Forecast Mean Areal Precipitation) คือ ปริมาณฝนคาดการณ์จากระบบ Weather Research and Forecasting (WRF) model ล่วงหน้า 24 ชั่วโมง (mm/day)

FFR (Flash Flood Risk) คือ ความเป็นไปได้ในการเกิด Flash Flood ในช่วงเวลา 12-hr และ 24-hr ข้างหน้า โดยอาศัยข้อมูลปริมาณฝนคาดการณ์จาก WRF Model Precipitation Forecast

หมายเหตุ:

ASM (Average Soil Moisture Content)	ระดับ
0.01 < ASM < 0.65	ปกติ
0.65 < ASM < 0.90	ใกล้จะอิ่มตัว
0.90 < ASM < 1	อิ่มตัว

MAP (Mean Areal Precipitation)/ FMAP (Forecast Mean Areal Precipitation)		
(mm/6hr)	(mm/24hr)	ระดับ
ปริมาณฝน < 7.5	ปริมาณฝน < 10	ฝนเบา
7.5 < ปริมาณฝน < 35	10 < ปริมาณฝน < 50	ฝนปานกลาง
35 < ปริมาณฝน < 70	50 < ปริมาณฝน < 100	ฝนหนัก
ปริมาณฝน > 70	ปริมาณฝน > 100	ฝนหนักมาก

FFG (Flash Flood Guidance)					
FFG 01-hr	ระดับ	FFG 03-hr	ระดับ	FFG 06-hr	ระดับ
FFG ≤ 10	สูง	FFG ≤ 10	สูง	FFG ≤ 15	สูง
10 < FFG ≤ 25	ปานกลาง	10 < FFG ≤ 25	ปานกลาง	15 < FFG ≤ 30	ปานกลาง
25 < FFG ≤ 40	ต่ำ	25 < FFG ≤ 40	ต่ำ	30 < FFG ≤ 60	ต่ำ

FFR (Flash Flood Risk)	
0.01 ≤ FFR < 0.2	เสี่ยงต่ำ
0.2 ≤ FFR < 0.4	เสี่ยงปานกลาง
0.4 ≤ FFR ≤ 1.0	เสี่ยงสูง



ดาวน์โหลดไฟล์รายงาน/แผนที่/ชั้นข้อมูล (Shapefile)